

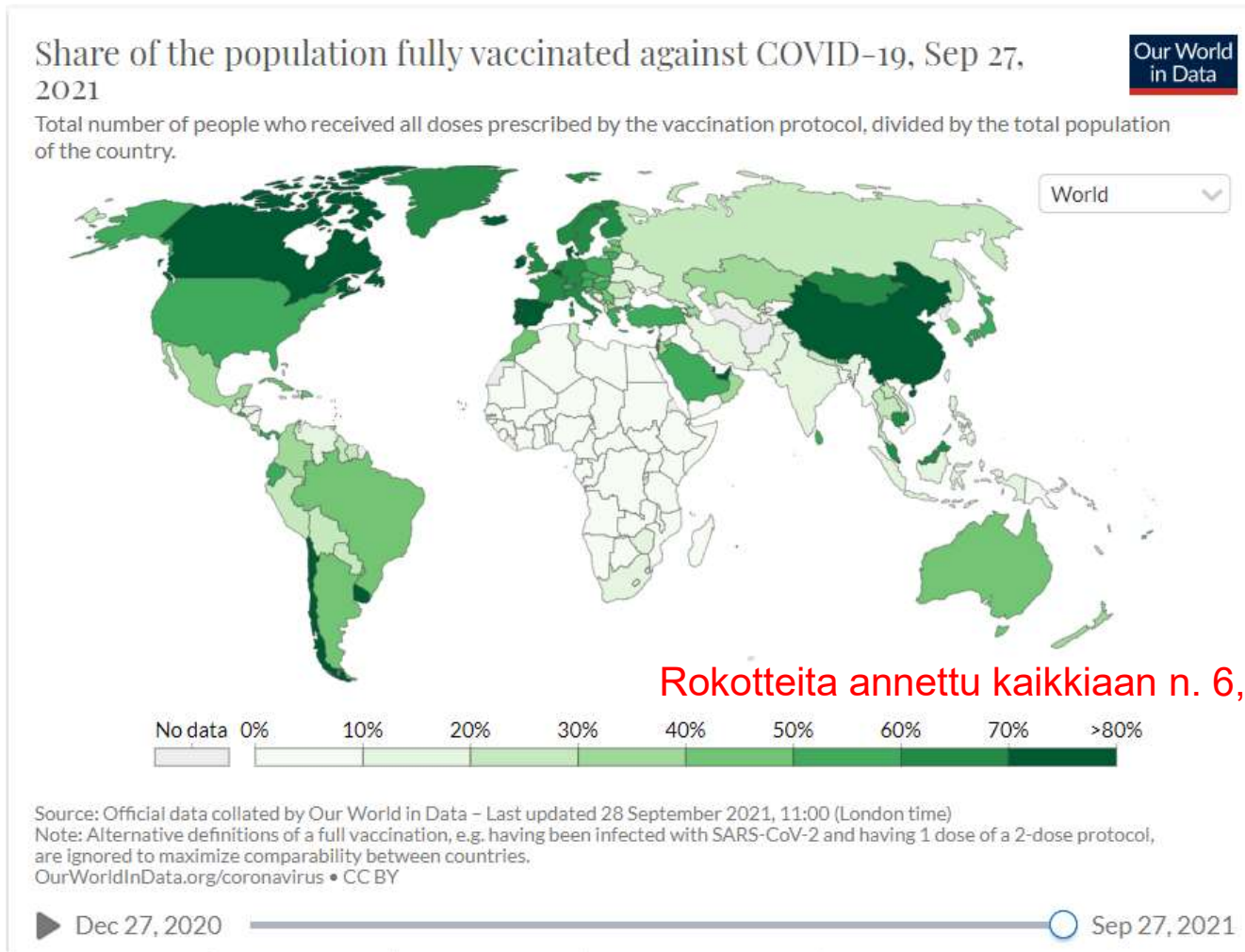
STM:n ja THL:n

TILANNEKATSAUS
KORONAVIRUS-
TILANTEESTA



VALTIONEUVOSTO
STATSRÅDET

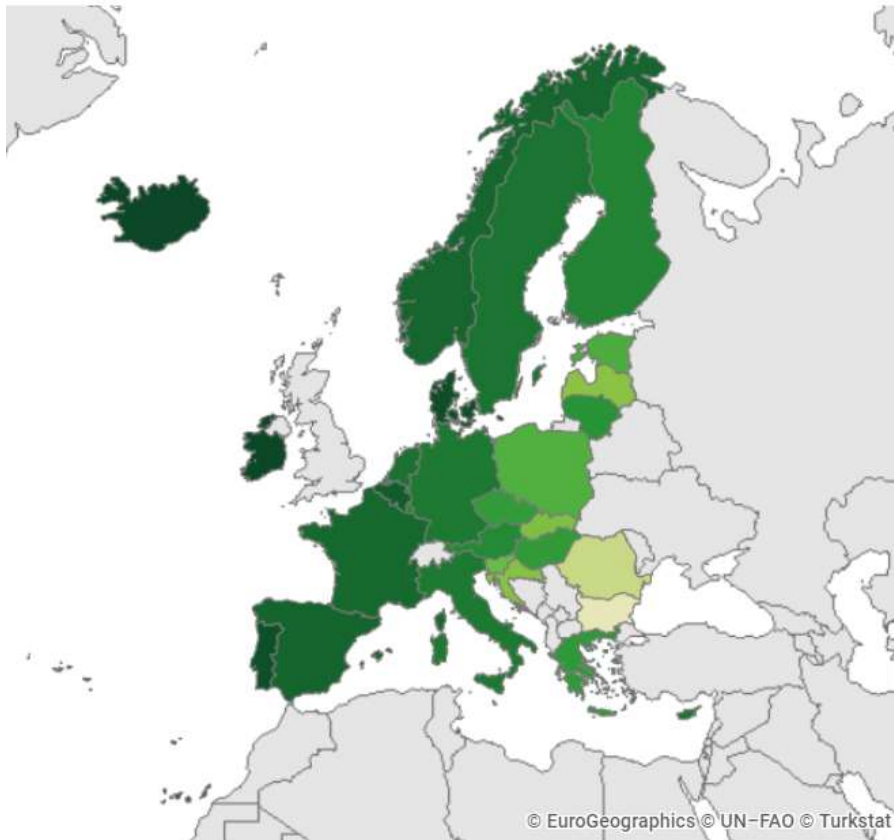
32,9% maailman väestöstä on saanut täyden rokotussarjan



Rokotuskattavuus EU/EEA (18+ ikäiset)

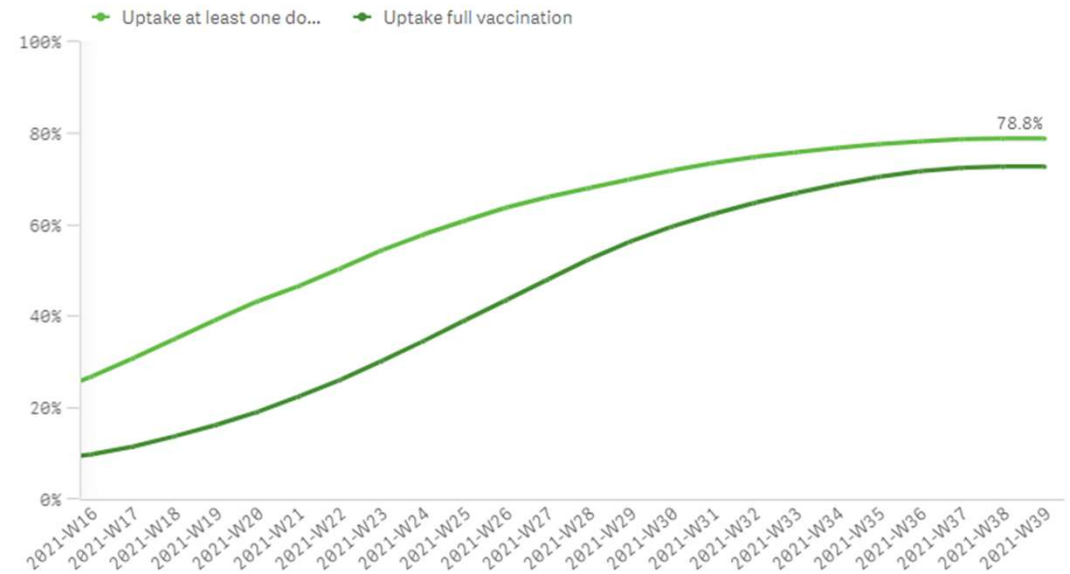
Täysi sarja 72,7% (Suomi 73,4%)

Täysi



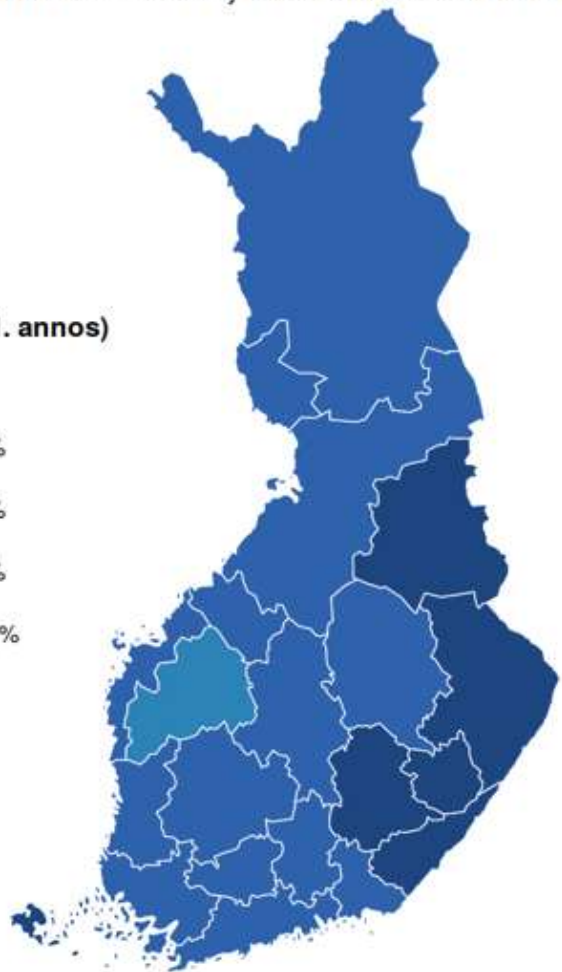
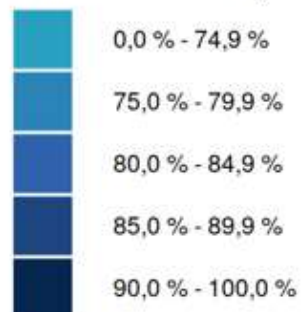
Cumulative uptake (%) of at least one vaccine dose and full vaccination among adults (18+) in EU/EEA countries as of 2021-09-28

by reporting week (data for the current week are preliminary)



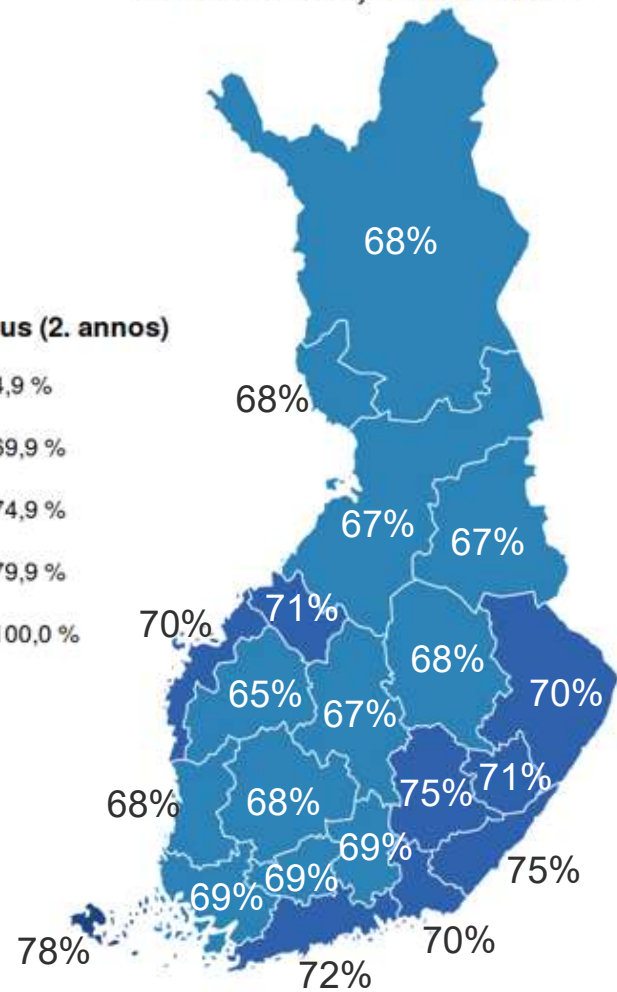
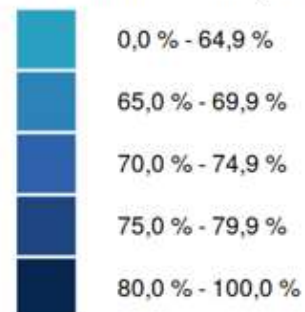
**Rokotuskattavuus sairaanhoitopiireittäin
12+ väestössä, ensimmäinen annos**

Rokotuskattavuus (1. annos)



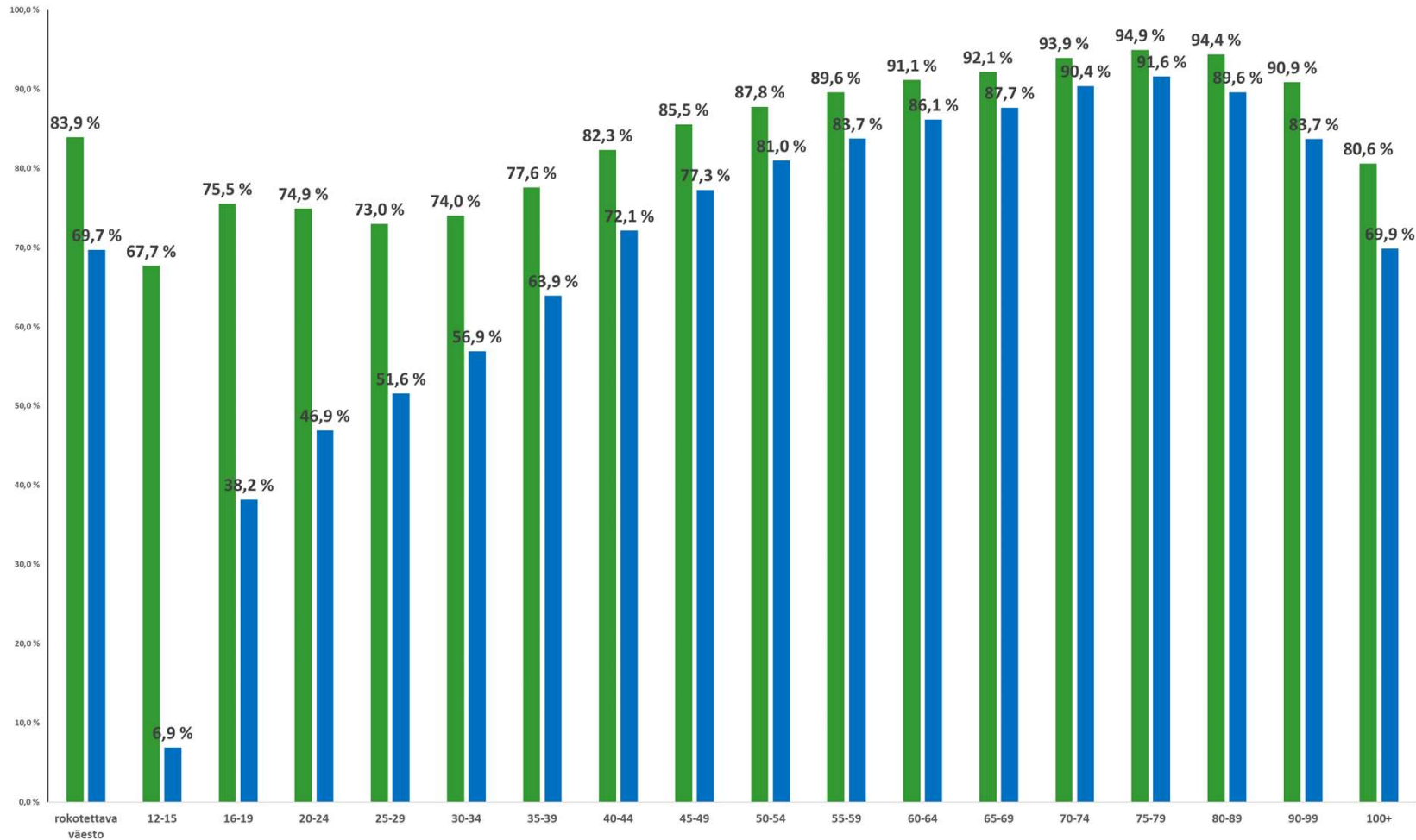
**Rokotuskattavuus sairaanhoitopiireittäin
12+ väestössä, toinen annos**

Rokotuskattavuus (2. annos)



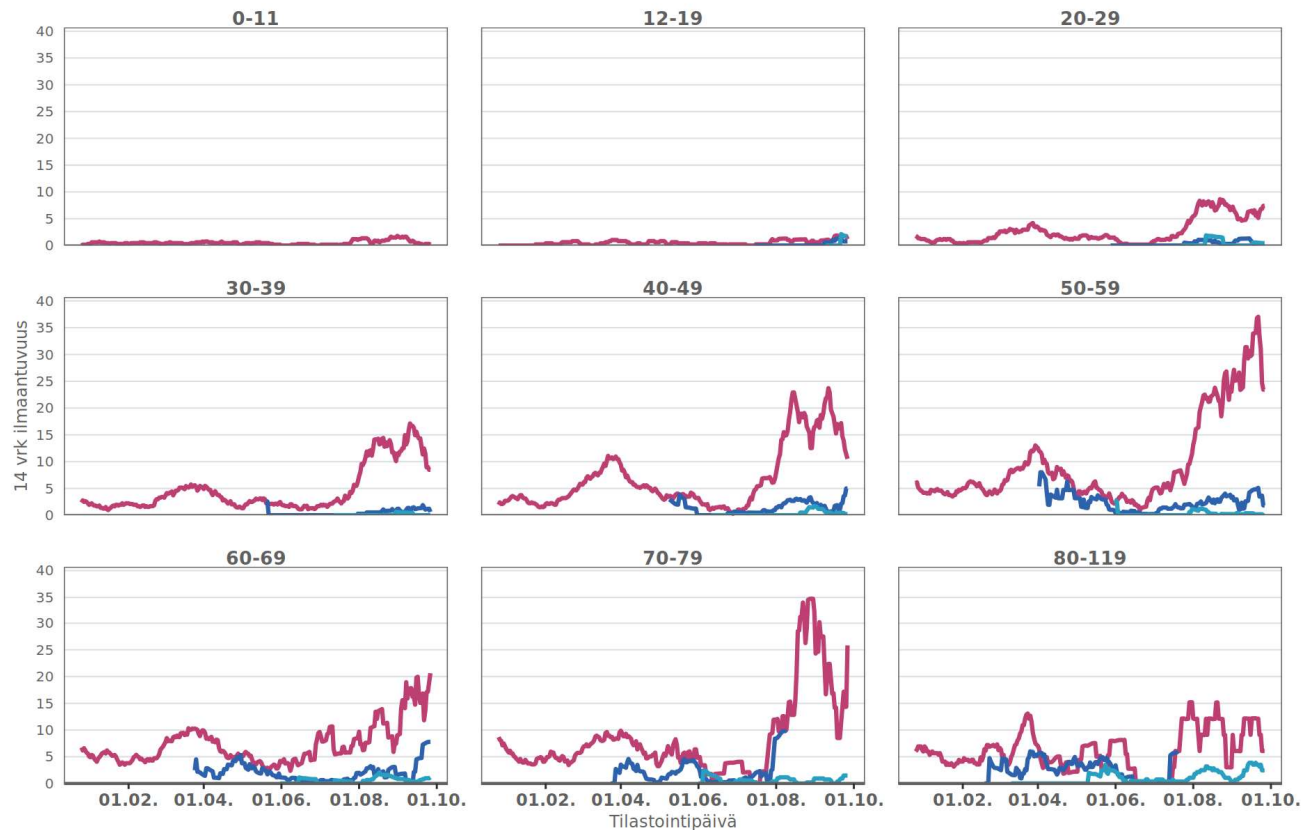
2. annoksen kattavuus on 69,7%

1. annoksen saaneista 83,1% on saanut myös 2. annoksen



Sairaalahoidossa pääosin rokottamattomia

Covid-19-tartunnan vuoksi erikoissairaanhoidon vuodeosastolle joutumisen ilmaantuvuus 14 päivän liukuvalla ajanjaksolla ikäryhmittäin rokotusstatuksen mukaan



Rokotusstatus — rokottamaton — 1. annoksen saaneet — 2. annoksen saaneet



29.9.2021

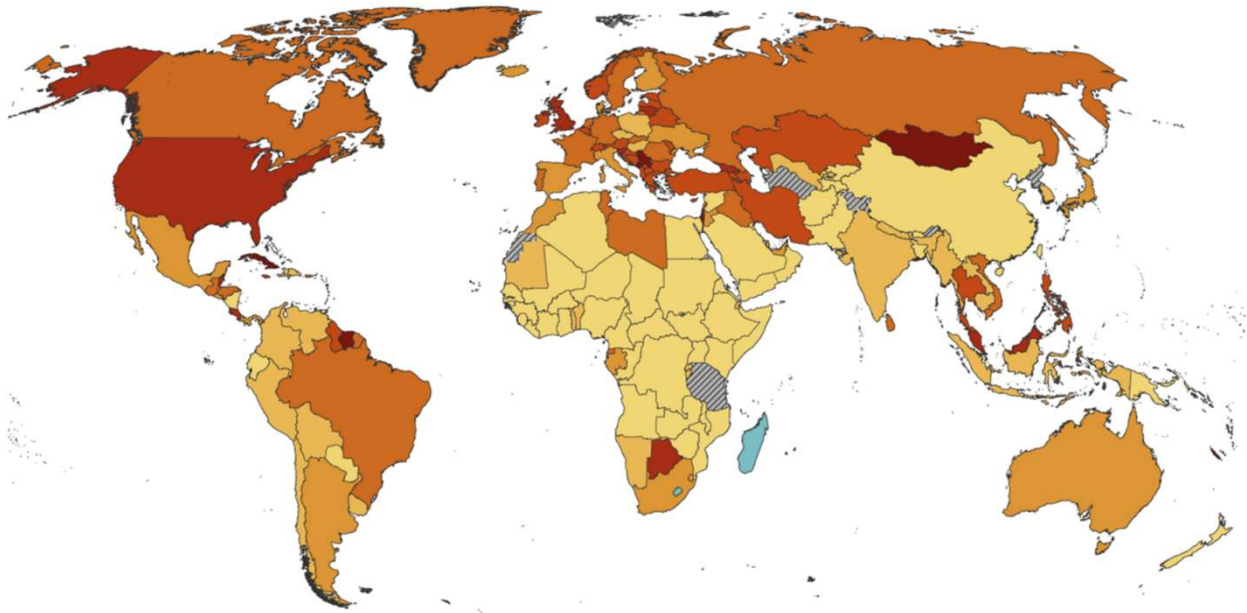


COVID-19-pandemia

Tilannekatsaus 30.9.2021

Terveysten ja hyvinvoinnin laitos

Globaali pandemiatilanne

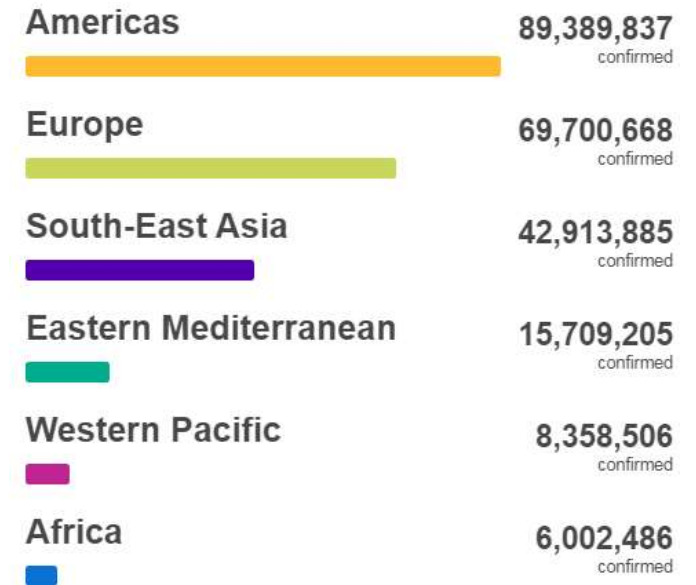


14-day COVID-19 case notification rate per 100 000, 2021-w36 to 2021-w37

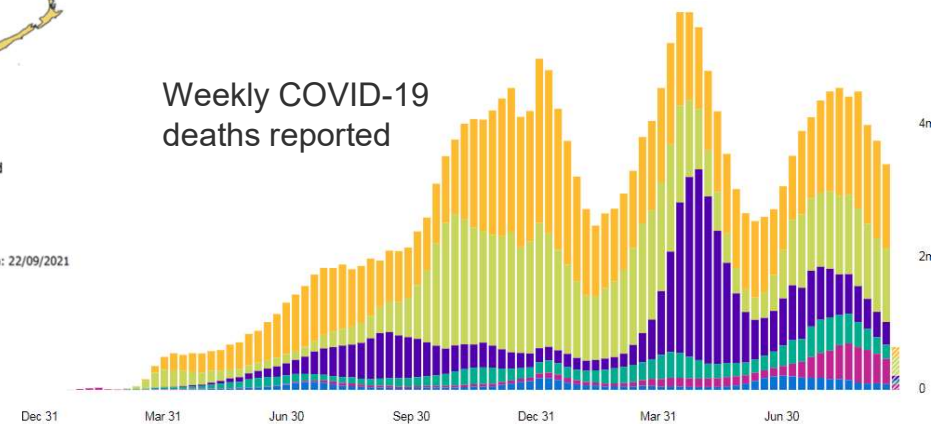


Administrative boundaries: © EuroGeographics © UN-FAO © Turkstat. The boundaries and names shown on this map do not imply official endorsement or acceptance by the European Union. Date of production: 22/09/2021

Situation by WHO Region



Weekly COVID-19 deaths reported

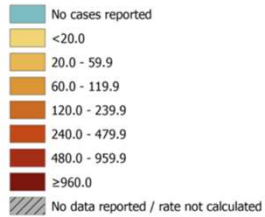


EU/ETA ja UK tilanne

Viikot 36-37



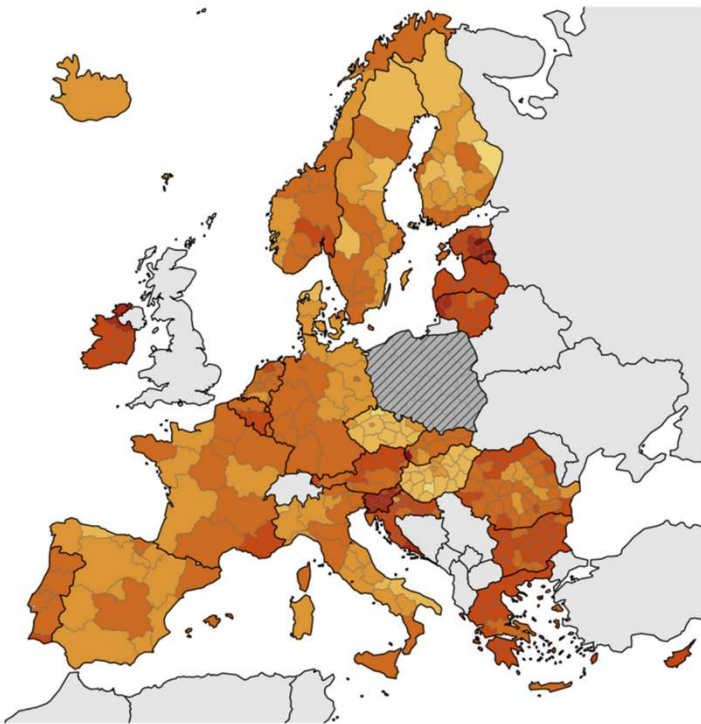
14-day COVID-19 case notification rate per 100 000 population 2021-w36 to 2021-w37



Regions not visible in the main map extent

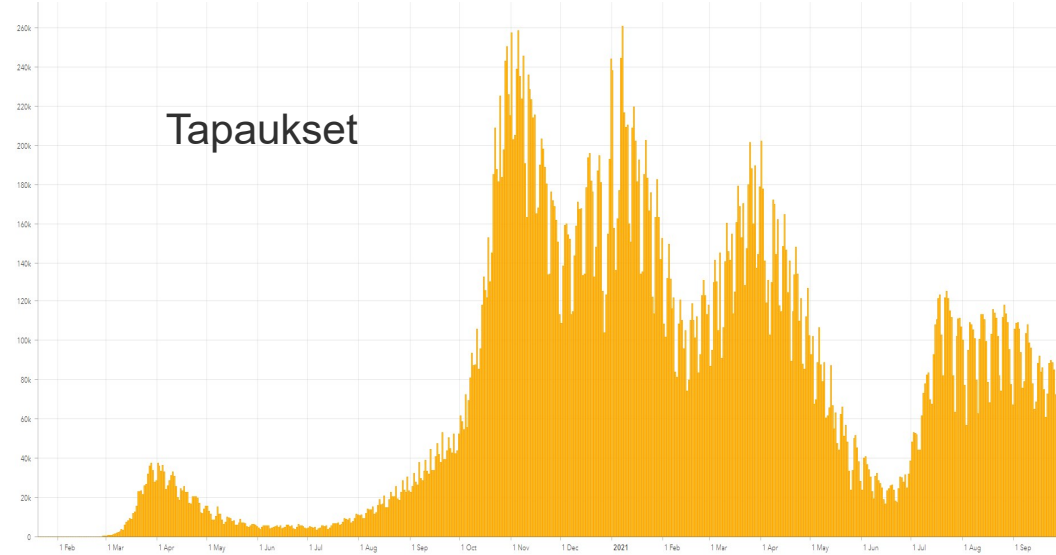


Countries not visible in the main map extent

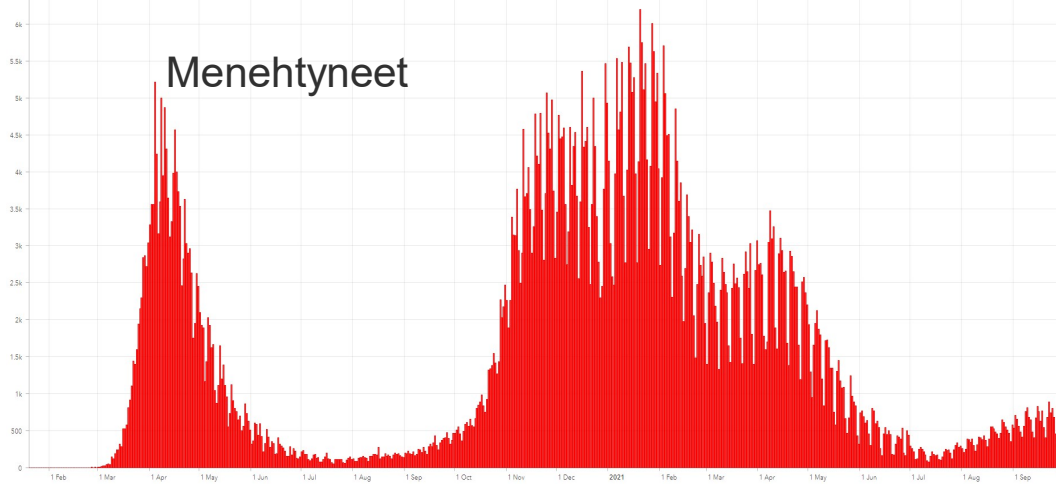


Administrative boundaries: © Eurogeographics © ULI-PAO © Turstat, © Kartverket © Instituto Nacional de Estadística - Statistics Portugal. The boundaries and names shown on this map do not imply official endorsement or acceptance by the European Union. ECDC. Map produced on: 23 Sep 2021

Tapaukset



Menehtyneet



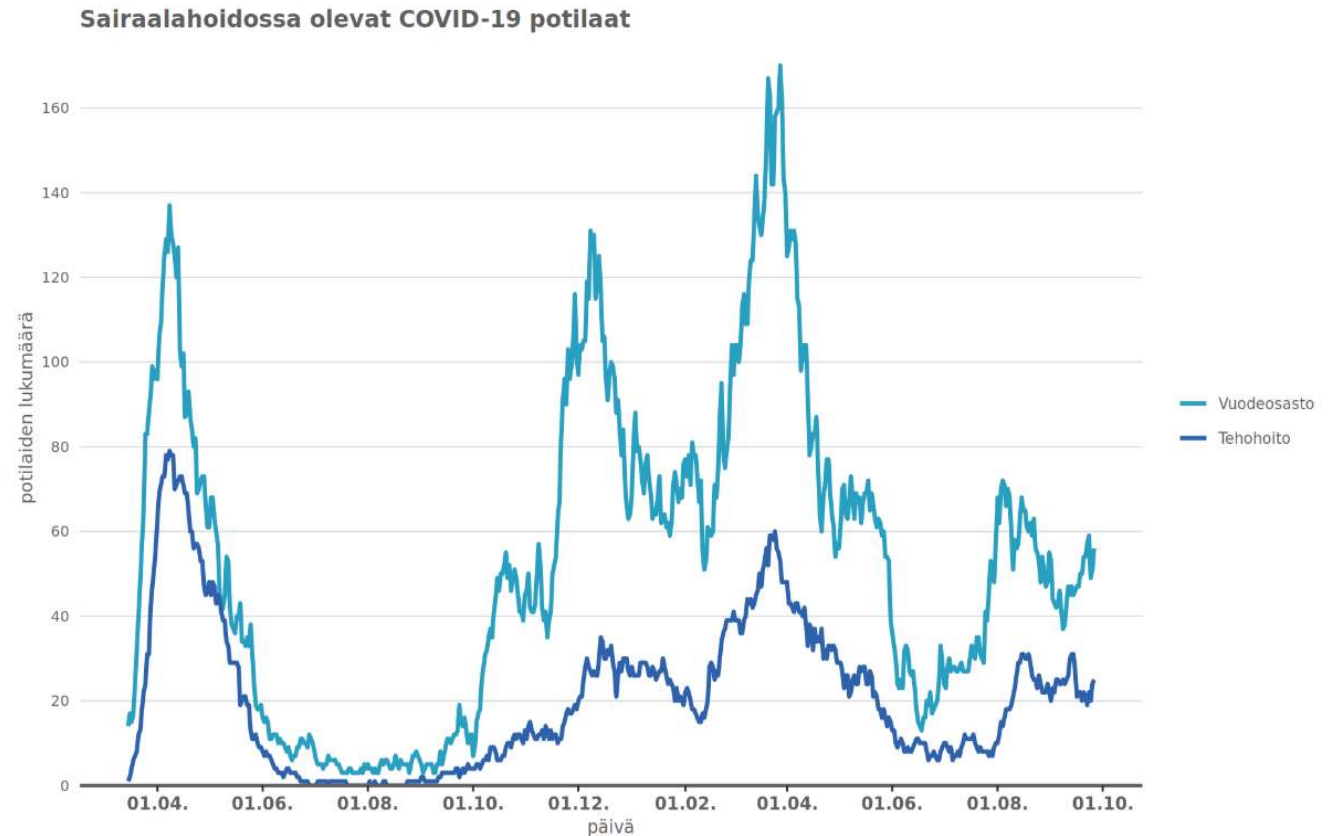
<https://www.ecdc.europa.eu/en/covid-19/situation-updates/>

[EURO COVID19 Dashboard - PUBLIC](#)

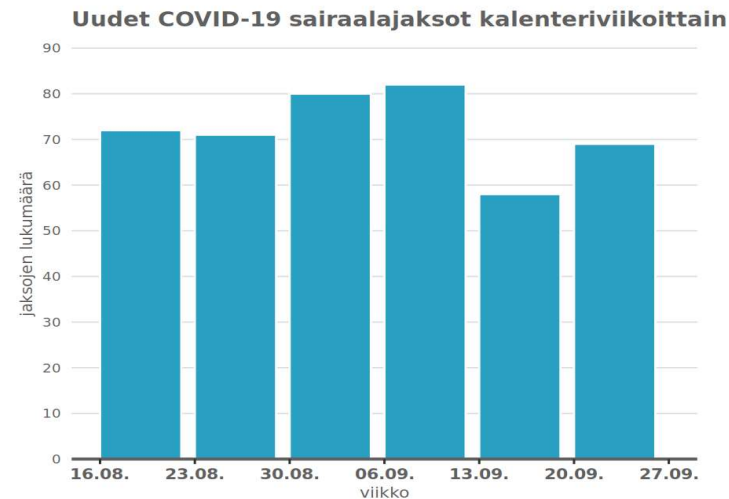
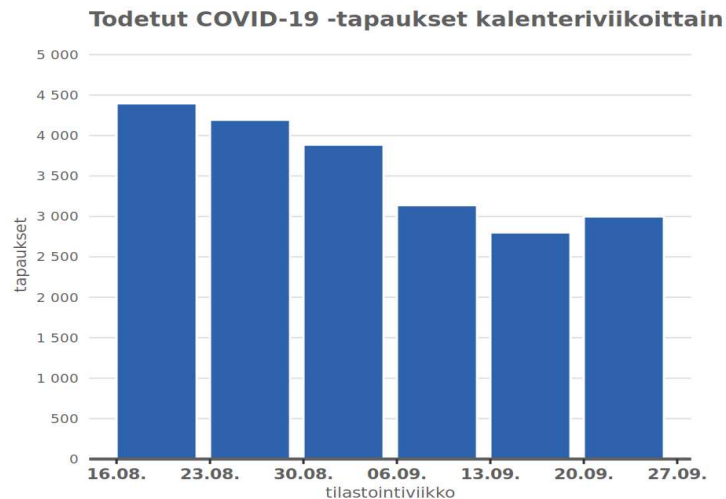


Suomi: Covid-19 erikoissairaanhoidon kuormitus

- Sairaalakuormitus edellisellä viikolla 38 melko vakaata, joskin pieni lisäys nähtävissä
- 26.9.2021: Vuodeosastolla 56 potilasta Tehohoidossa 25 potilasta
- Kuolleisuus yhä matalalla tasolla, yhteensä 1072 menehtynyttä (+10 edelliseen viikkoon)



Suomi: Covid-19-tapausmäärät viikolla 38

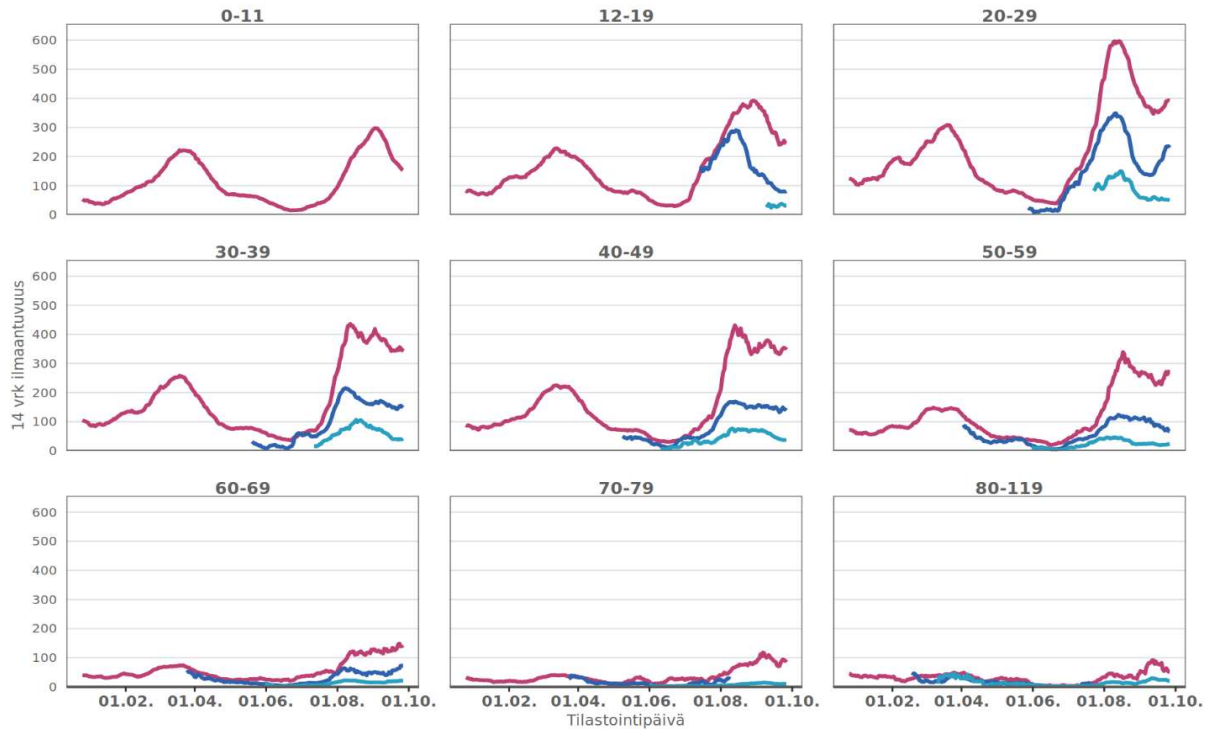


- Viikolla 38: 2 855 tapausta, jossa hieman lisäystä edellisviikkoon
- Tapausilmaantuvuus laskussa: **102** /100 000 väestö/14 vrk
- Kuolleisuus yhä matalalla tasolla, yhteensä 1072 menehtynyttä (+10 edelliseen viikkoon)
- Positiivisten näytteiden osuus testatuista näytteistä: **3,4 %**
- Tehollinen Rt : **0,75-0,9**

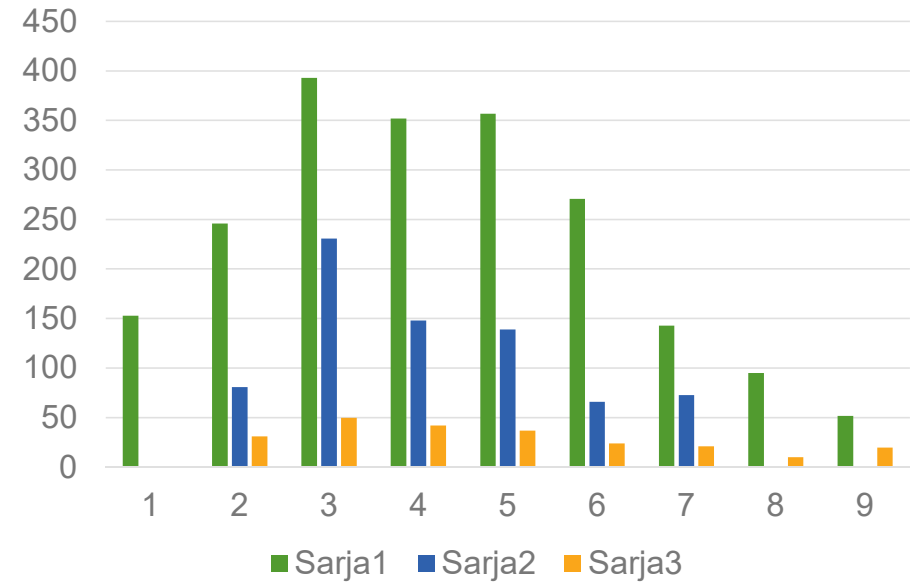


Ikäryhmittäinen tapausilmaantuvuus

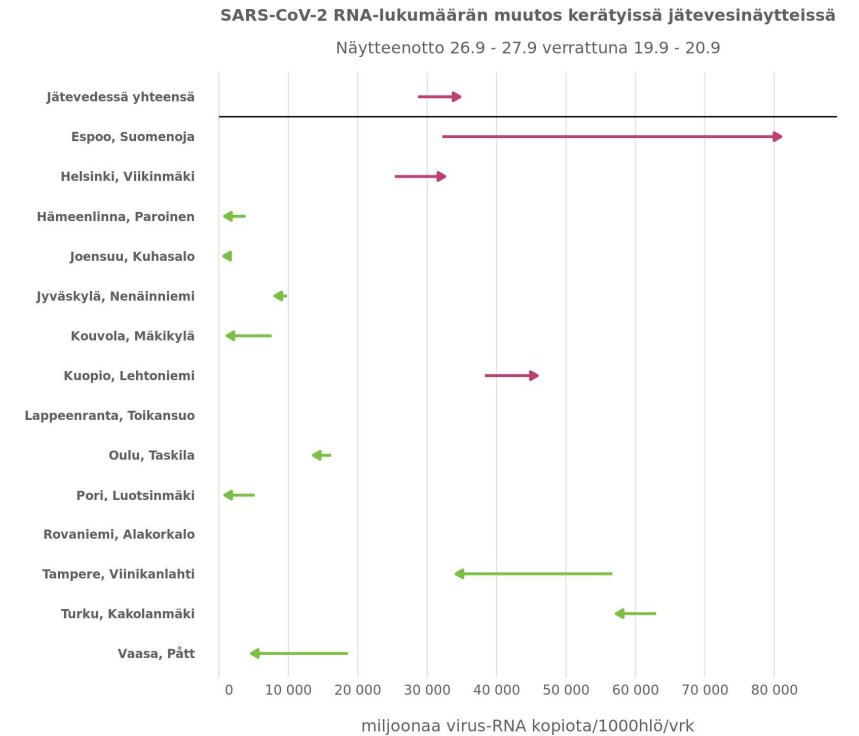
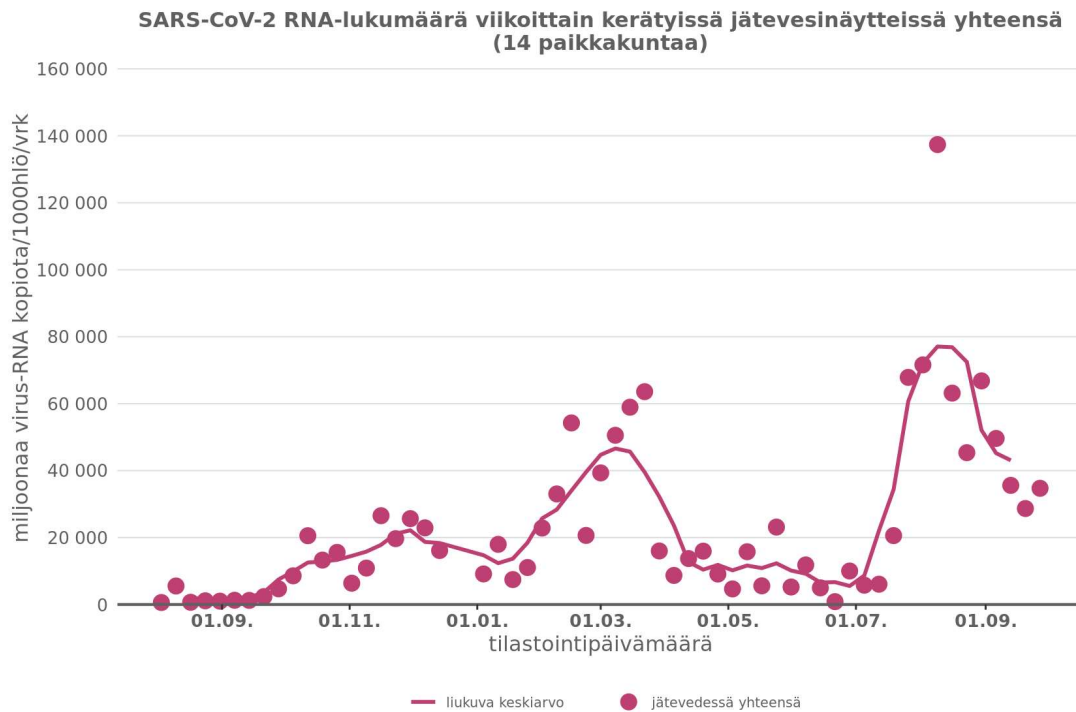
COVID-19 -tapausten ilmaantuvuus 14 päivän liukuvalla ajanjaksolla ikäryhmittäin ja rokotusstatuksen mukaan



Ikäryhmittäinen ilmaantuvuus



Koronaviruksen ympäristöseuranta*



* Jätevesitutkimus

<https://thl.fi/fi/tutkimus-ja-kehittaminen/tutkimukset-ja-hankkeet/sars-cov-2-jatevedenpuhdistamoilla/koronaviruksen-jatevesiseuranta>

THL uudistunut maskisuositus – yhteenveto

- Käytä maskia oman harkintasi mukaan. **Harkitse maskin käyttöä etenkin, jos sinulla ei ole koronarokotusta**
- Suosittelemme maskin käyttöä **julkisissa sisätiloissa**, joissa on paljon ihmisiä lähellä toisiaan
- Lisäksi suosittelemme maskin käyttöä **erityisesti julkisessa liikenteessä**. Kun valtakunnallinen etätyösuositus päättyy 15.10., matkustajamäärä voi kasvaa nopeasti ja liikennevälineet voivat ruuhkautua
- Erilaisten **tilaisuuksien järjestäjät ja muut toimijat** voivat antaa omia maskisuosituksiaan, jotka koskevat heidän omia tilojaan
- **Alueelliset viranomaiset** voivat antaa omaa aluettaan koskevia maskisuosituksia, jotka perustuvat alueelliseen epidemiatilanteeseen
- **Työpaikkojen** maskisuosituksista vastaavat työnantajat, asiantuntijana toimii Työterveyslaitos



STM:n ja THL:n

TILANNEKATSAUS
KORONAVIRUS-
TILANTEESTA



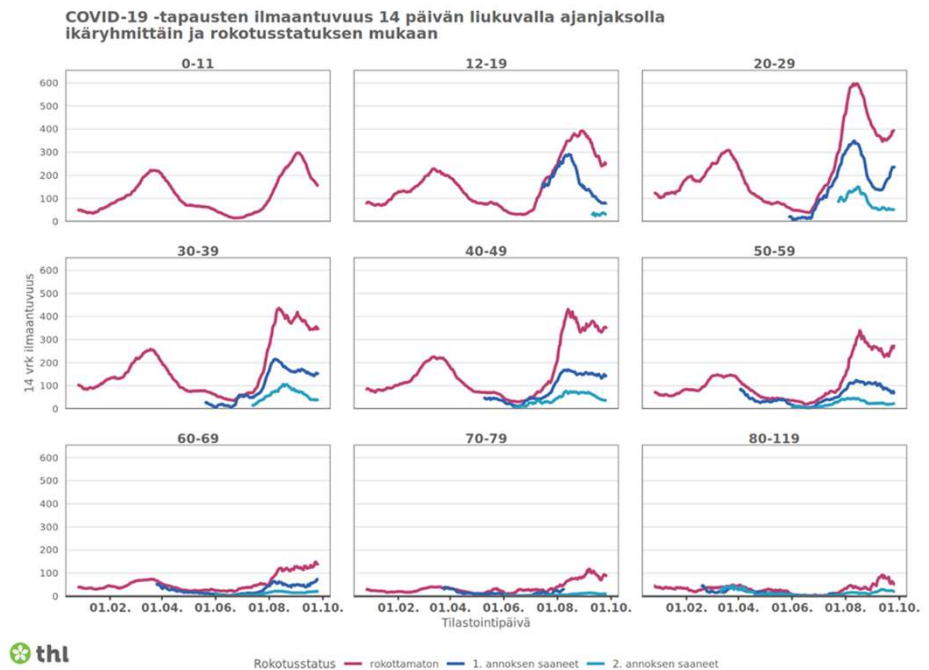
VALTIONEUVOSTO
STATSRÅDET

**COVID-19-epidemian
hybridistrategian seuranta
– tilannearvioraportti
29.9.2021**

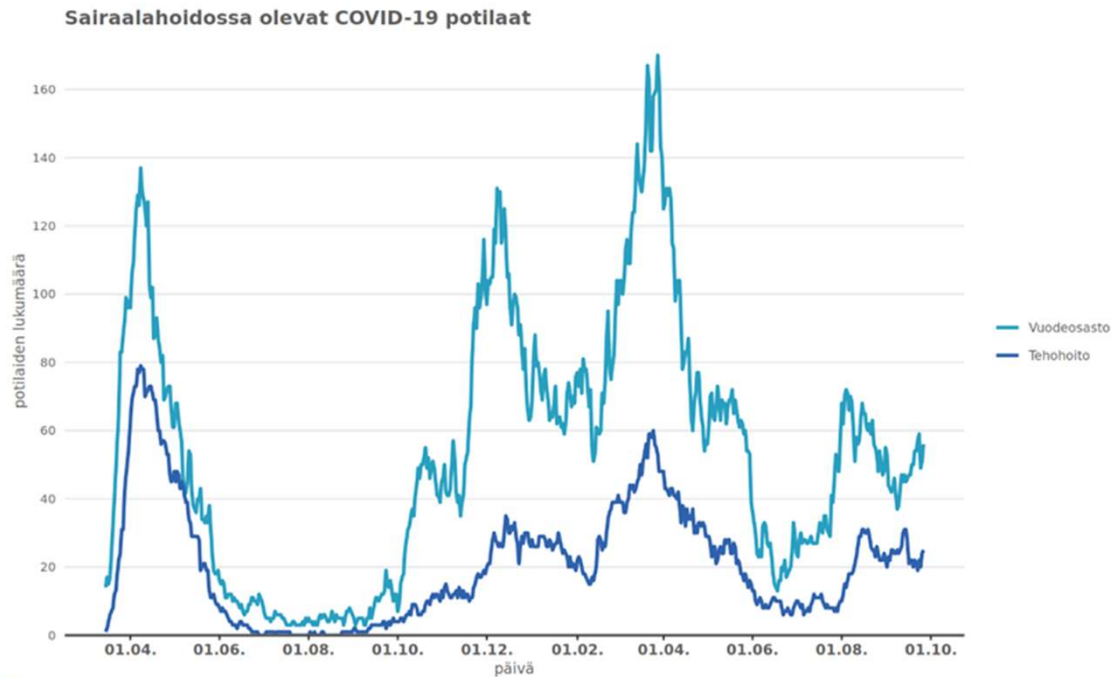
Terveyden ja hyvinvoinnin laitos
Institutet för hälsa och välfärd
Finnish Institute for Health and Welfare
PL / PB / P.O. Box 30 • FI-00271 Helsinki, Finland
Puh/tel +358 29 524 6000
www.thl.fi

Viikon 38 (20-26.9.) yleiskuva: epidemiatilanne pääosin on ennallaan, ilmaantuvuus rokottamattomien joukossa nousi

- Testejä tehtiin noin 83 400, edellisellä viikolla noin 96 000; pääosin 1200-1900 / 100 000 as
- Tartuntoja todettiin noin 2900, noin 100 enemmän kuin edellisellä viikolla
- Testiposiitivisuus oli valtakunnallisesti 3,4%, edellisellä viikolla 2,9%. Alueellinen vaihtelu huomattavaa: 0.0-6.3%
- Testausta on todennäköisesti kohdennettu tarkoituksenmukaisella tavalla, mutta testiposiitivisuuden tasoa on seurattava.



Erikoissairaanhoidon kuormitus ja potilaat 29.9.2021



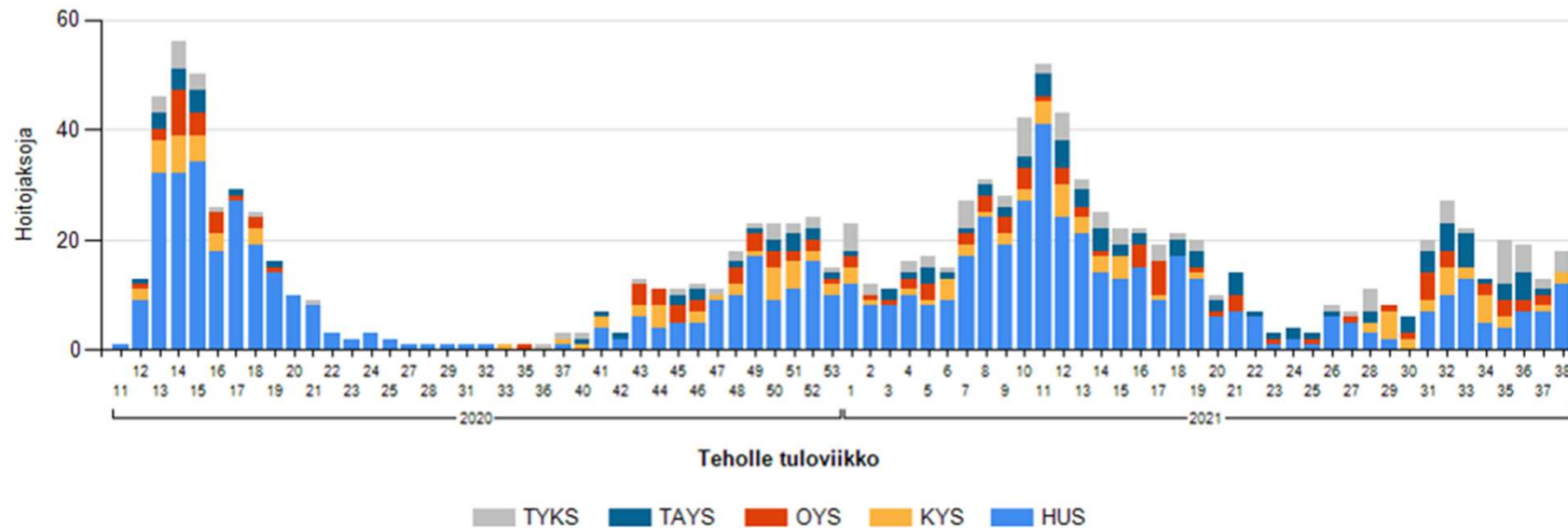
UUSIA POTILAITA ERIKOISSAIRAANHOITOON
VK 35-38: 80 => 82 => 58 => 69

ESH VOS	52
TEHO	25
Yhteensä	77

Rokottamattoman 20-79
vuotiaan riski joutua
sairaalahoitoon ainakin
17-kertainen täyteen
rokotussuojaan nähden.

Tehohoidon tarve näyttää pysyvän melko suurena

Uusia Covid-19-tehohoitojaksoja erä-alueittain (varmennetut)



Viikolla 38 (20.-26.9.2021) alkoi **18** uutta COVID-19-potilaiden tehohoitojaksoa.

29.9.2021 teho-osastoilla on hoidossa **25** COVID-19-potilasta.

Lähde: tehohoidon koordinoiva toimisto, KYS

Sairaalahoidon tarve saattaa jatkossakin pysyä ylhäällä



- Vaikka ilmaantuvuudella ei ole samanlaista merkitystä epidemian seurannassa, tartuntojen määrä kuvaa potentiaalia viiveellä lisääntyvälle sairaalahoidon tarpeelle.
- Nykyinen tapausmäärä, etenkin jos rokotuskattavuus ei nouse selvästi, ennakoi sairaala- ja tehohoidon tarpeen jatkumista nykyisellä tasolla useiden viikkojen ajan
- Covid-19 potilaat muodostavat kohtalaisen osan tehohoidon kuormituksesta, HUS:n sairaaloissa jopa neljänneksen.
- Sairaalahoidon tarpeen väheneminen edellyttäisi sekä rokotekattavuuden kasvua että tapausmäärien selvää laskua.

STM:n ja THL:n

TILANNEKATSAUS
KORONAVIRUS-
TILANTEESTA



VALTIONEUVOSTO
STATSRÅDET