

**STM:n ja THL:n**

TILANNEKATSAUS  
KORONAVIRUS-  
TILANTEESTA



VALTIONEUVOSTO  
STATSRÅDET

# Globaali pandemiatilanne

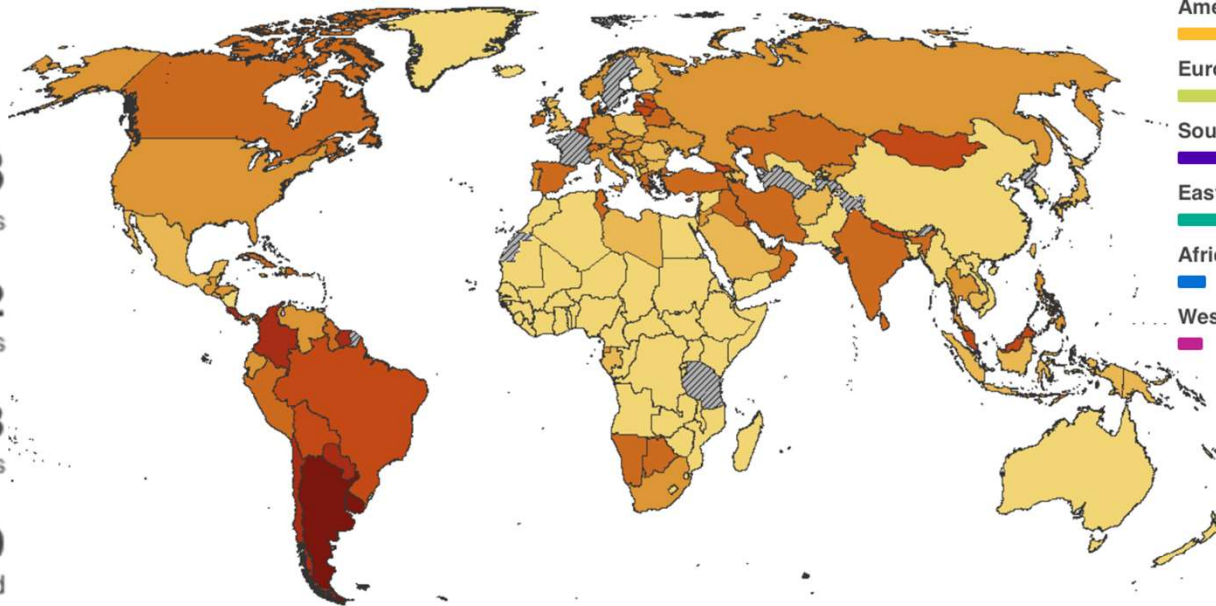


**275,173**  
new cases

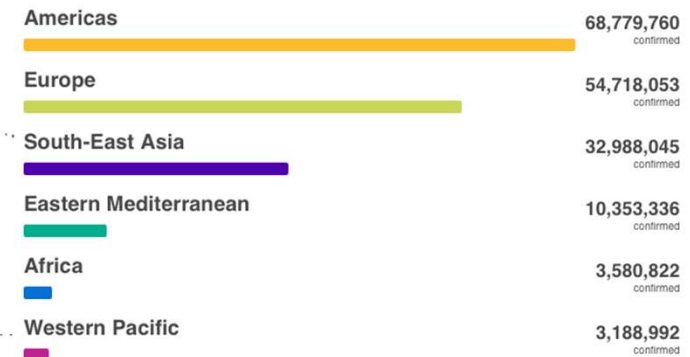
**173,609,772**  
confirmed cases

**3,742,653**  
deaths

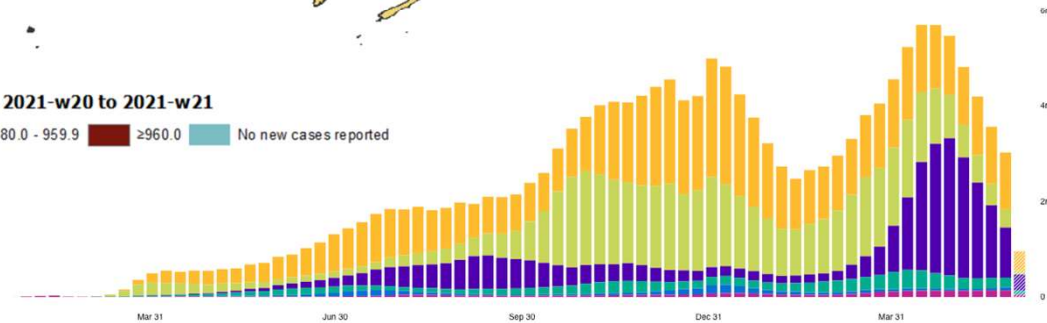
**2,092,863,229**  
vaccine doses administered



## Situation by WHO Region




14-day COVID-19 case notification rate per 100 000, 2021-w20 to 2021-w21

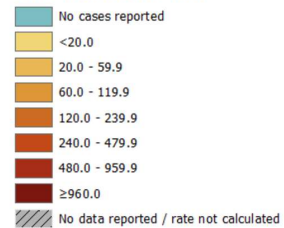


# EU/EEA-maiden tilanne – 14 vrk ilmaantuvuus

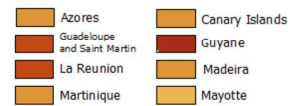
## Viikot 18-19

## Viikot 20-21

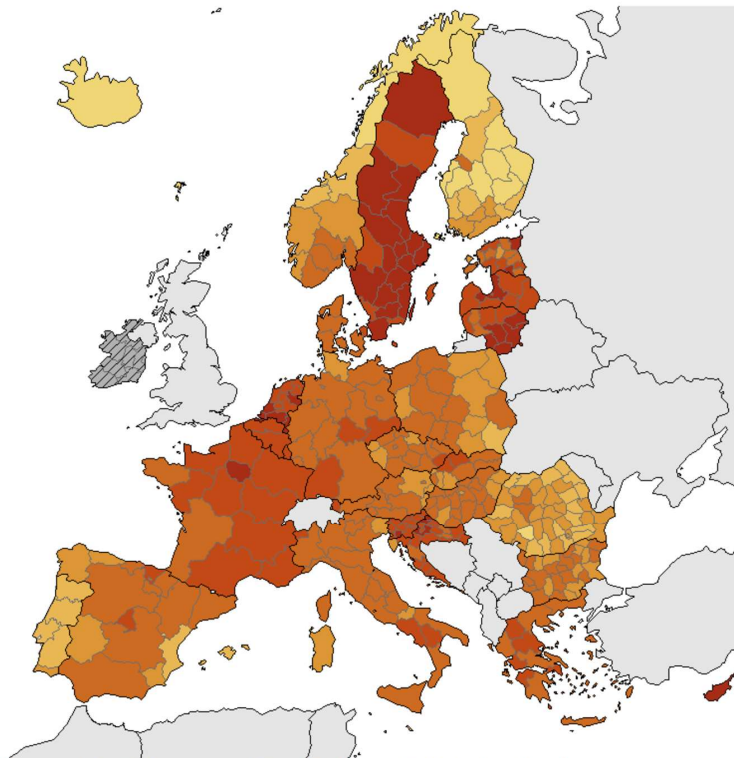
  
**14-day COVID-19 case notification rate per 100 000 population**  
**2021-w18 to 2021-w19**




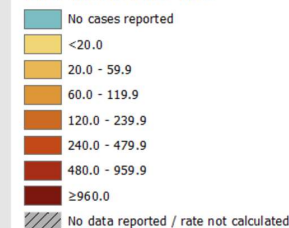
Regions not visible in the main map extent



Countries not visible in the main map extent



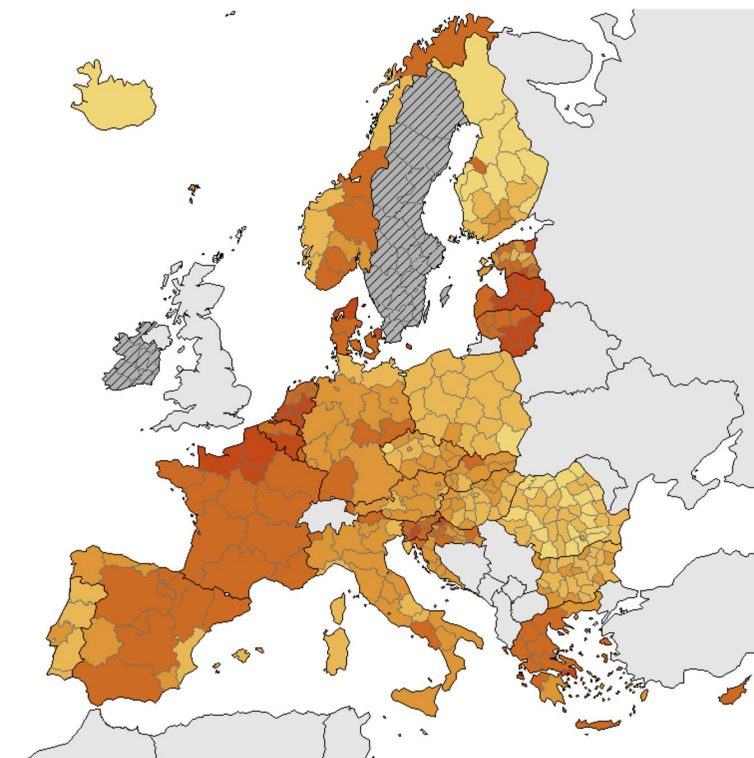
  
**14-day COVID-19 case notification rate per 100 000 population**  
**2021-w20 to 2021-w21**



Regions not visible in the main map extent



Countries not visible in the main map extent



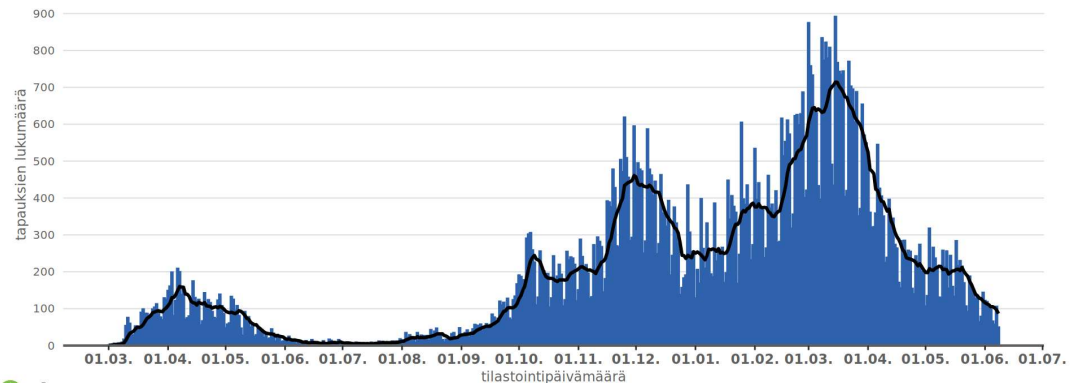
Administrative boundaries: © EuroGeographics © UN-FAO © Turkstat, Office for National Statistics licensed under the Open Government Licence v3.0. Contains OS data © Qown copyright and database right 2020. © Kartverket  
 Instituto Nacional de Estatística - Statistics Portugal. The boundaries and names shown on this map do not imply official endorsement or acceptance by the European Union. ECDC Map produced on: 19 May 2021

# COVID-19 tapausmäärät 10.6.2021

- Ilmoitettuja tapauksia yhteensä:  
93 613 (+93 tapausta)
- Ilmaantuvuus: 29/100 000 väestö/14 vrk
- **R 0,55 – 0,7**
- Menehtyneitä 964

Suomessa todetut COVID-19 -tapaukset tilastointipäivän mukaan

mustalla viivalla seitsemän päivän liukuva keskiarvo

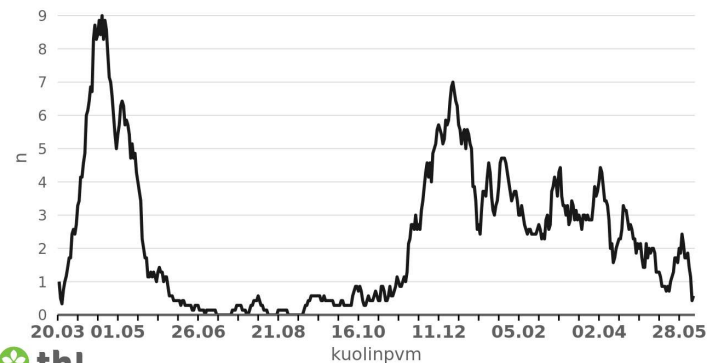


COVID-19 tapaukset



Varmistettujen COVID-19 -tapausten kuolemat kuolinpäivän mukaan

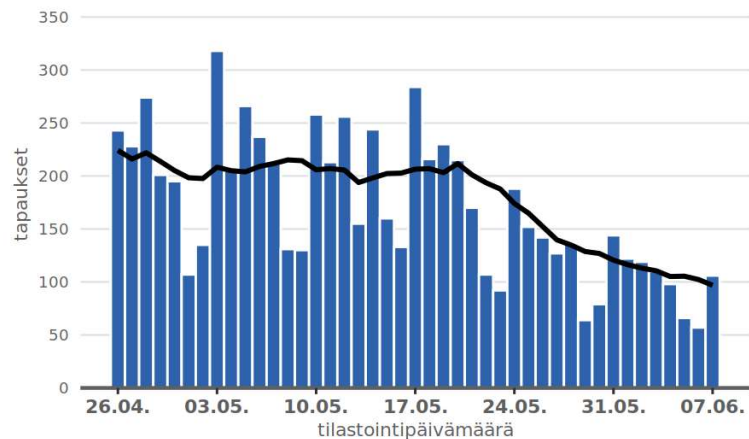
musta viiva kuvaa seitsemän päivän liukuvaa keskiarvoa



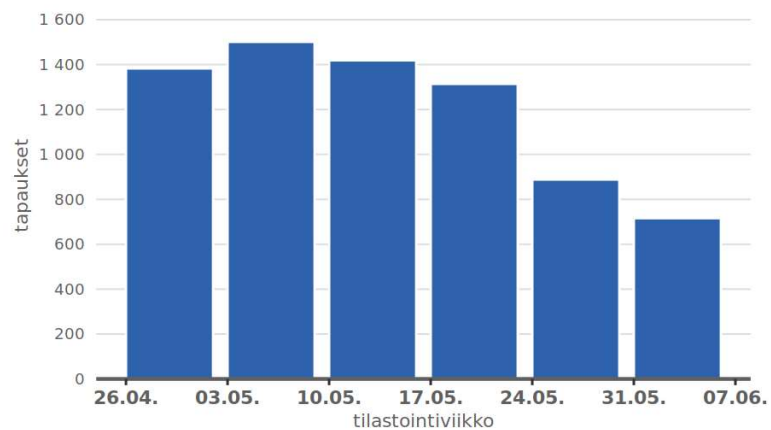
Menehtyneet



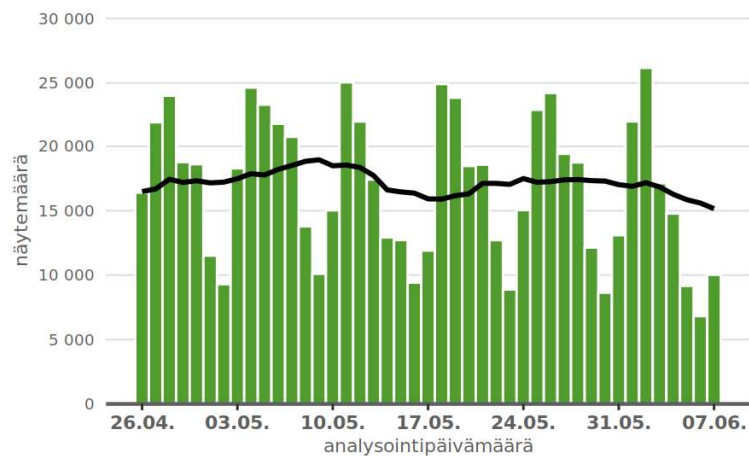
### Todetut COVID-19 -tapaukset päivittäin



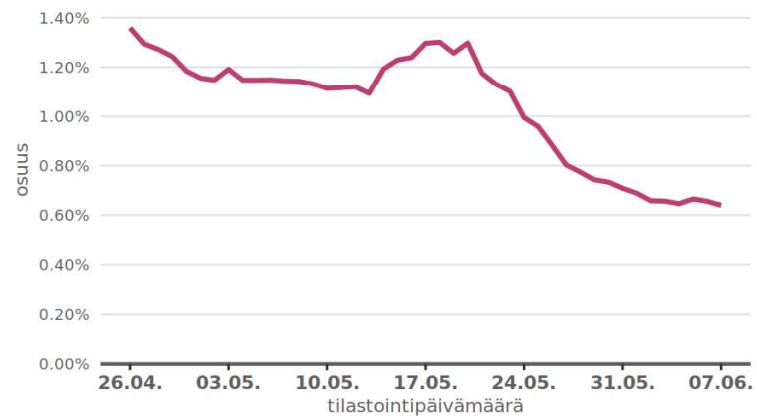
### Todetut COVID-19 -tapaukset kalenteriviikoittain



### Analysoidut COVID-19 näytteet päivittäin

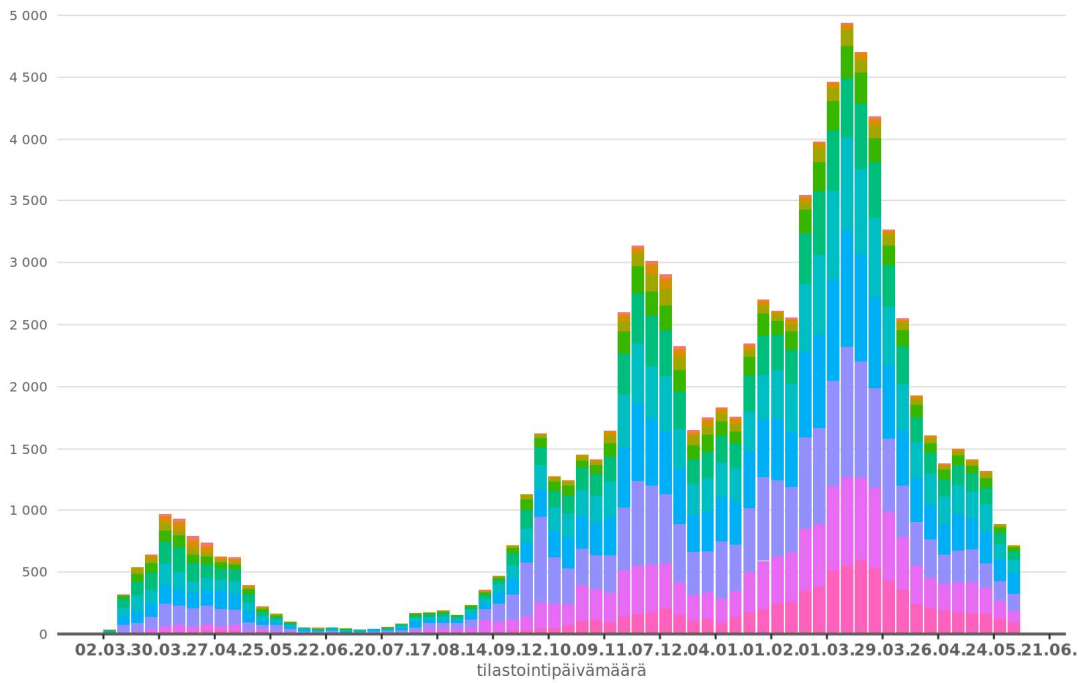


### Positiivisten näytteiden osuus testatuista



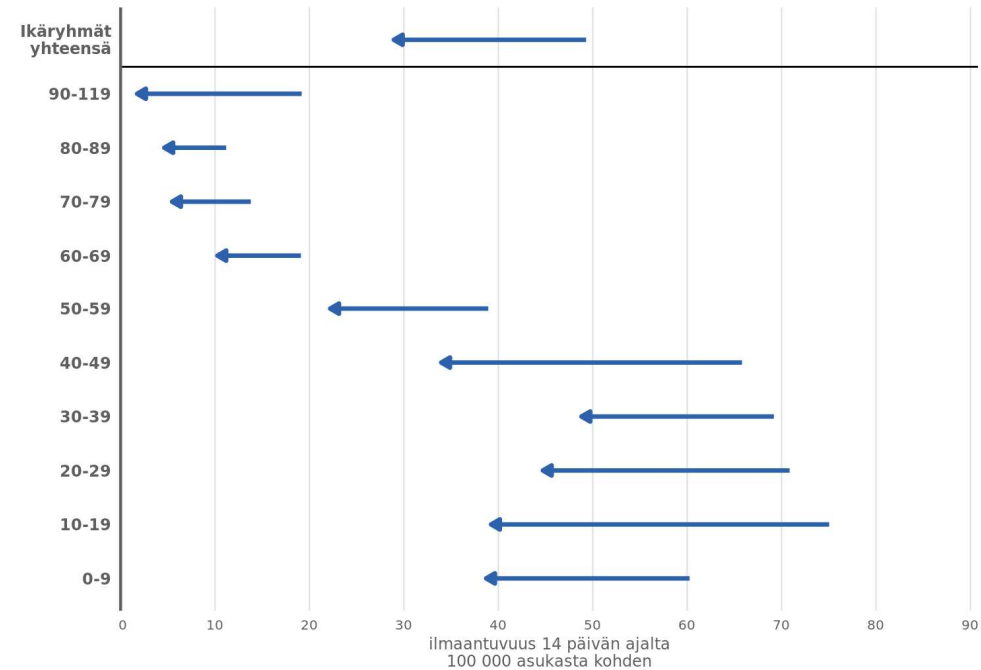
# Ilmaantuvuuden muutos ikäryhmittäin

Todettujen COVID-19 -tapausten ikäjakauma kalenteriviikoittain



Todettujen COVID-19 tapausten ilmaantuvuuden muutos neljän viikon seurantajaksolla ikäryhmittäin

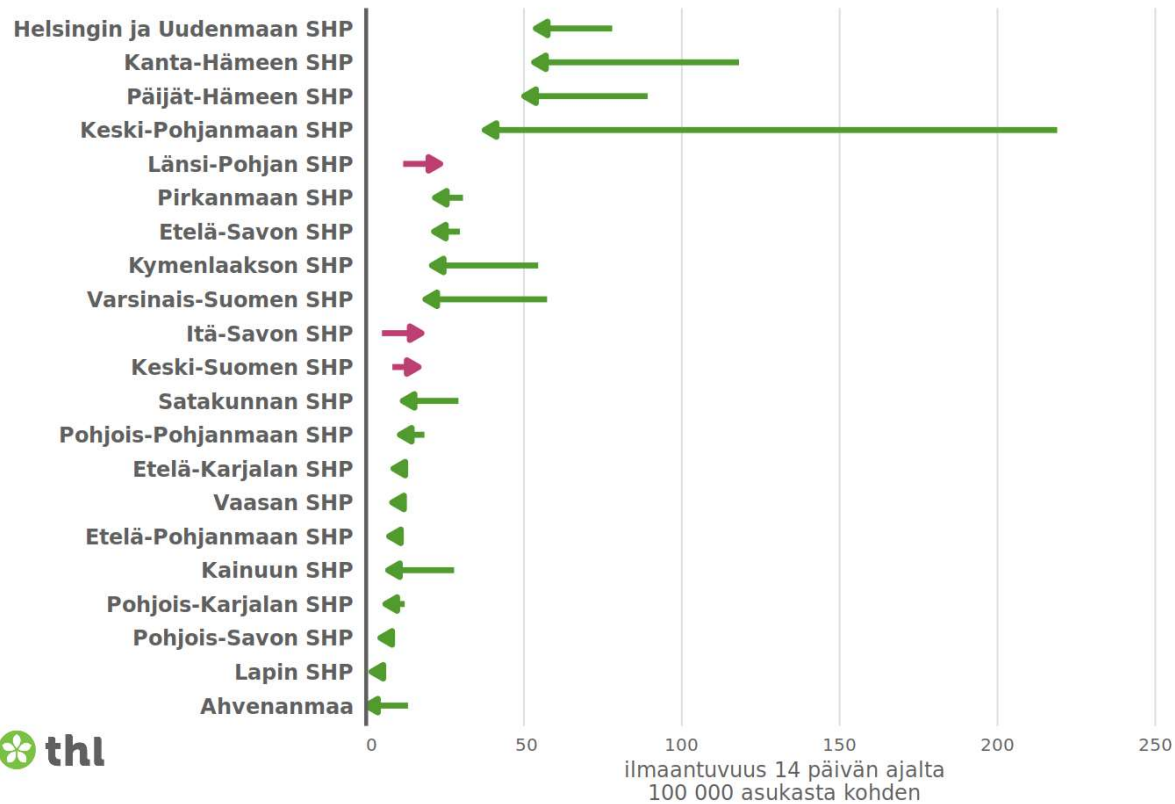
ajanjakso 24.05.-06.06. verrattuna jaksoon 10.05.-23.05.



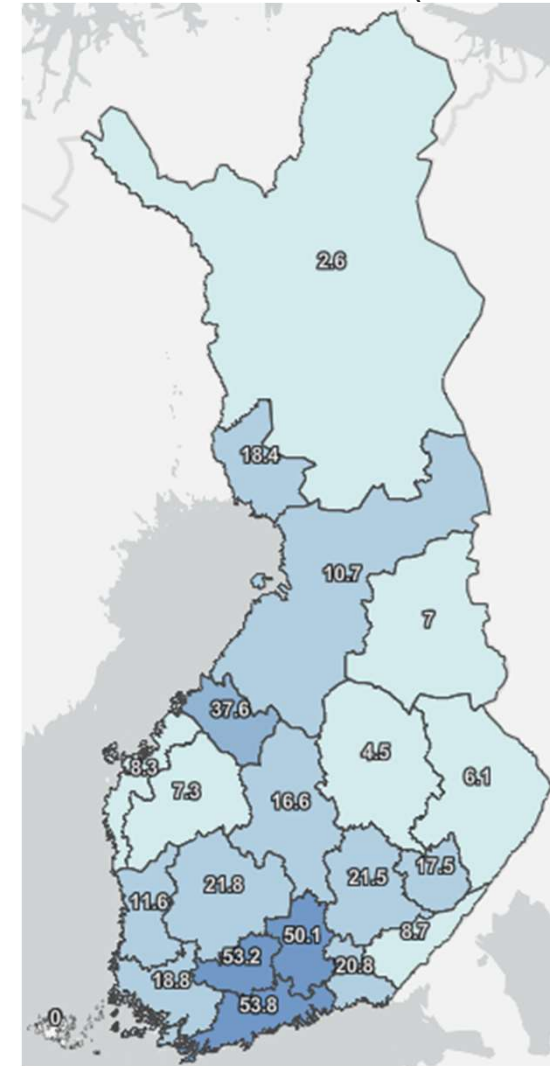
# Alueellinen tilanne

## Todettujen COVID-19 tapausten ilmaantuvuuden muutos neljän viikon seurantajaksolla

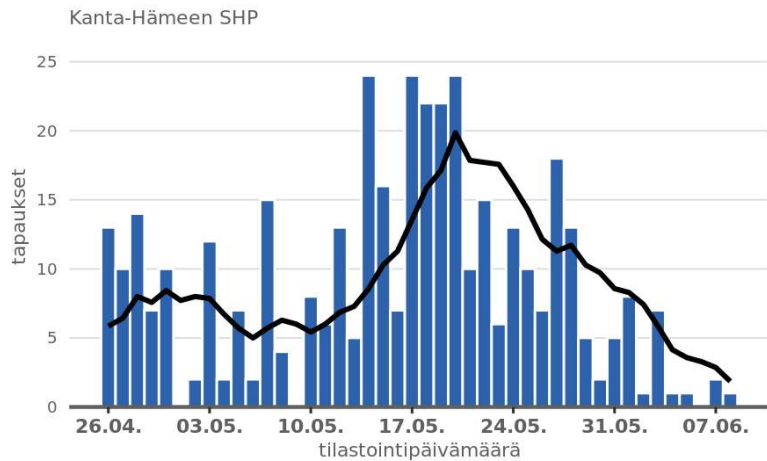
ajanjakso 24.05.-06.06. verrattuna jaksoon 10.05.-23.05.



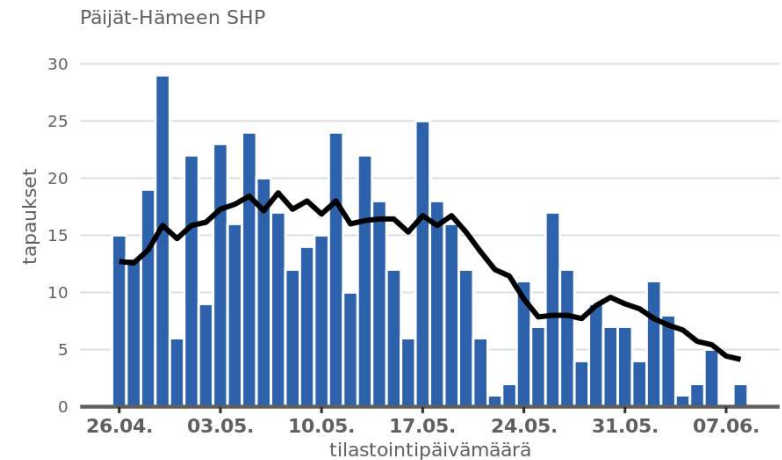
## 14 vrk ilmaantuvuus (9.6.2021)



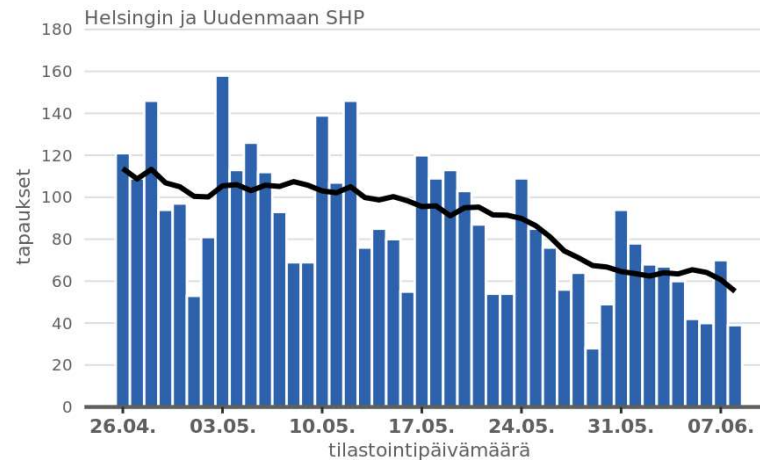
# Ilmaantuvuus yli 50/100 000/14 vrk



Kanta-Häme 53



Päijät-Häme 50

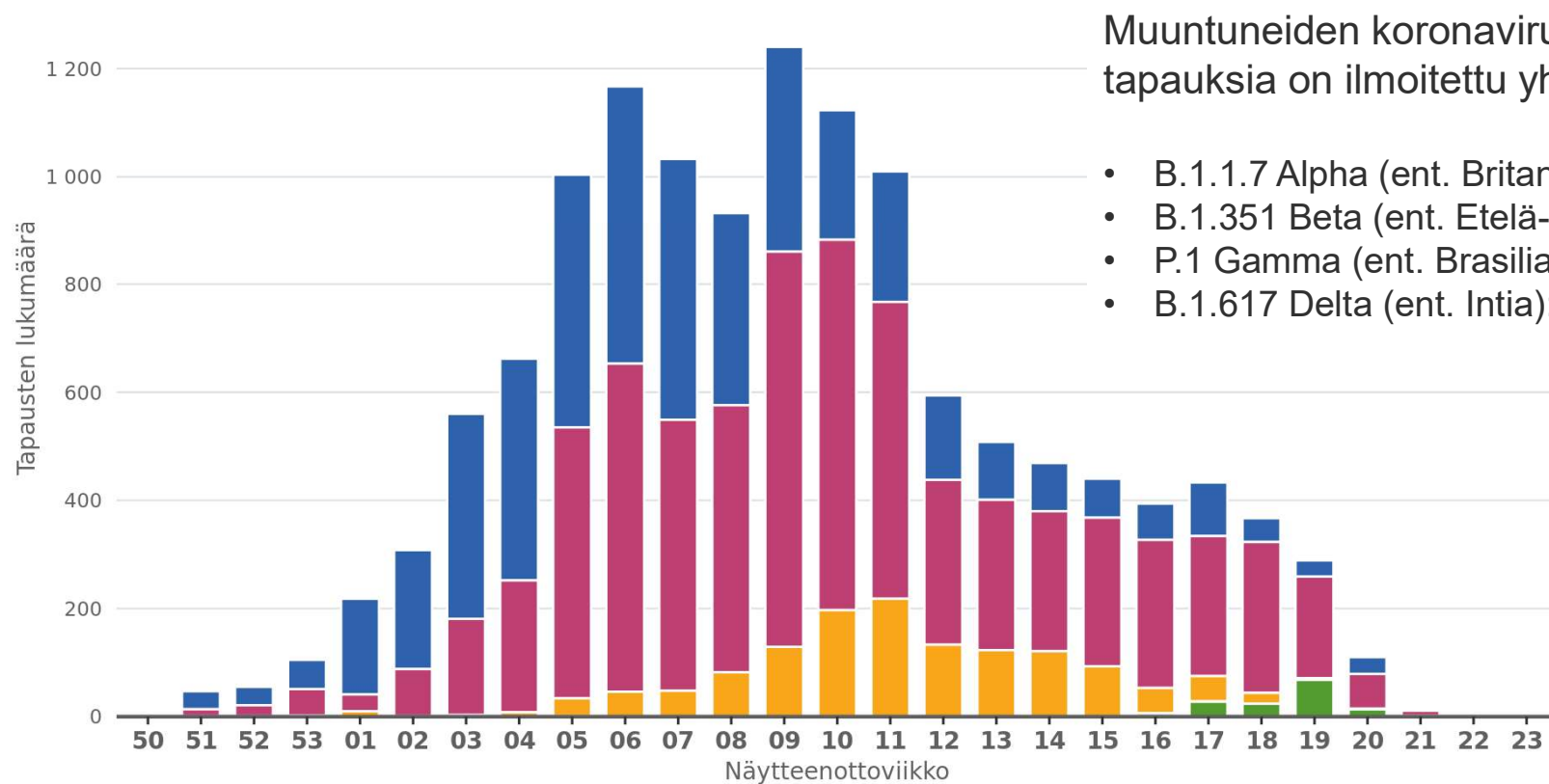


HUS 54



# Virusmuunnosten osuudet

Tartuntatautirekisteriin kirjatut geneettiset linjat



Muuntuneiden koronavirusten aiheuttamia tapauksia on ilmoitettu yhteensä 8 403:

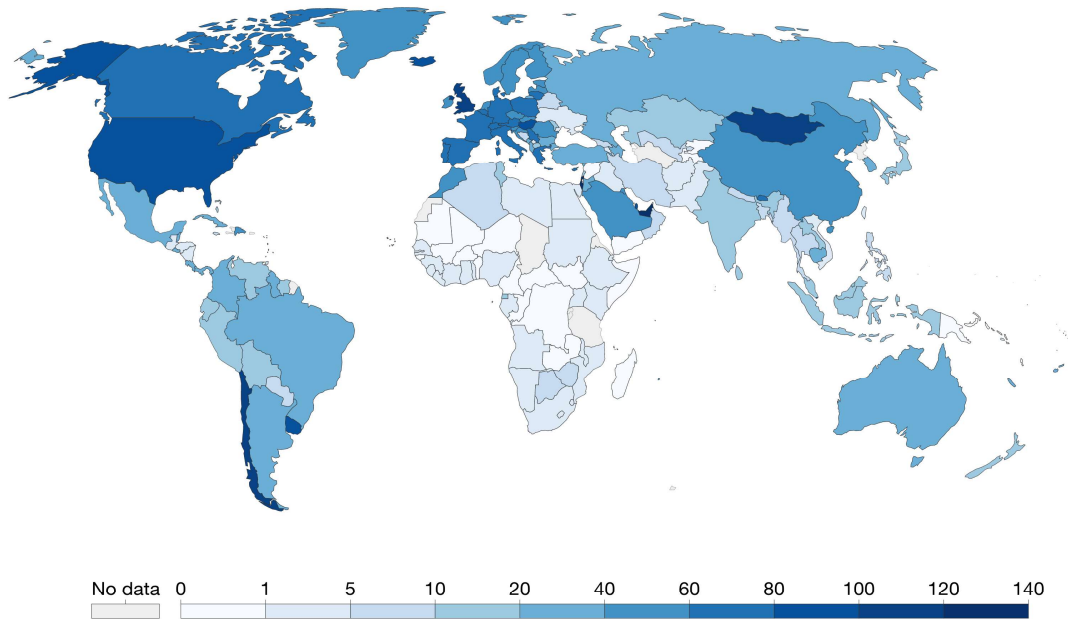
- B.1.1.7 Alpha (ent. Britannia): 6 891
- B.1.351 Beta (ent. Etelä-Afrikka): 1 370
- P.1 Gamma (ent. Brasilia): 1
- B.1.617 Delta (ent. Intia): 141

# Rokotukset kansainvälisesti

## COVID-19 vaccine doses administered per 100 people

Total number of vaccination doses administered per 100 people in the total population. This is counted as a single dose, and may not equal the total number of people vaccinated, depending on the specific dose regime (e.g. people receive multiple doses).

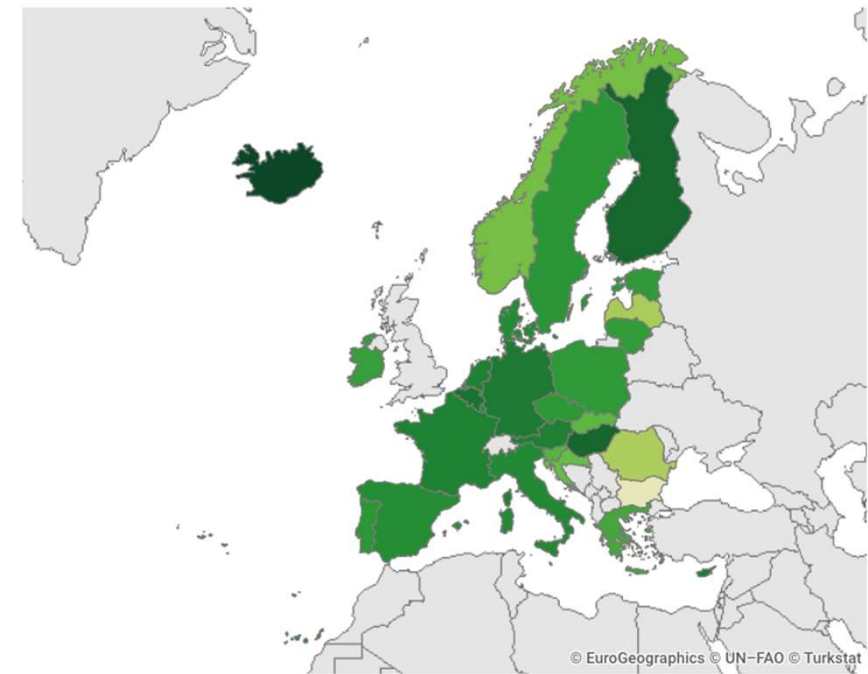
Our World  
in Data



Source: Official data collated by Our World in Data – Last updated 9 June, 13:00 (London time)

OurWorldInData.org/coronavirus • CC BY

## Cumulative uptake (%) of at least one vaccine dose among adults (18+) in EU/EEA countries as of 2021-06-09

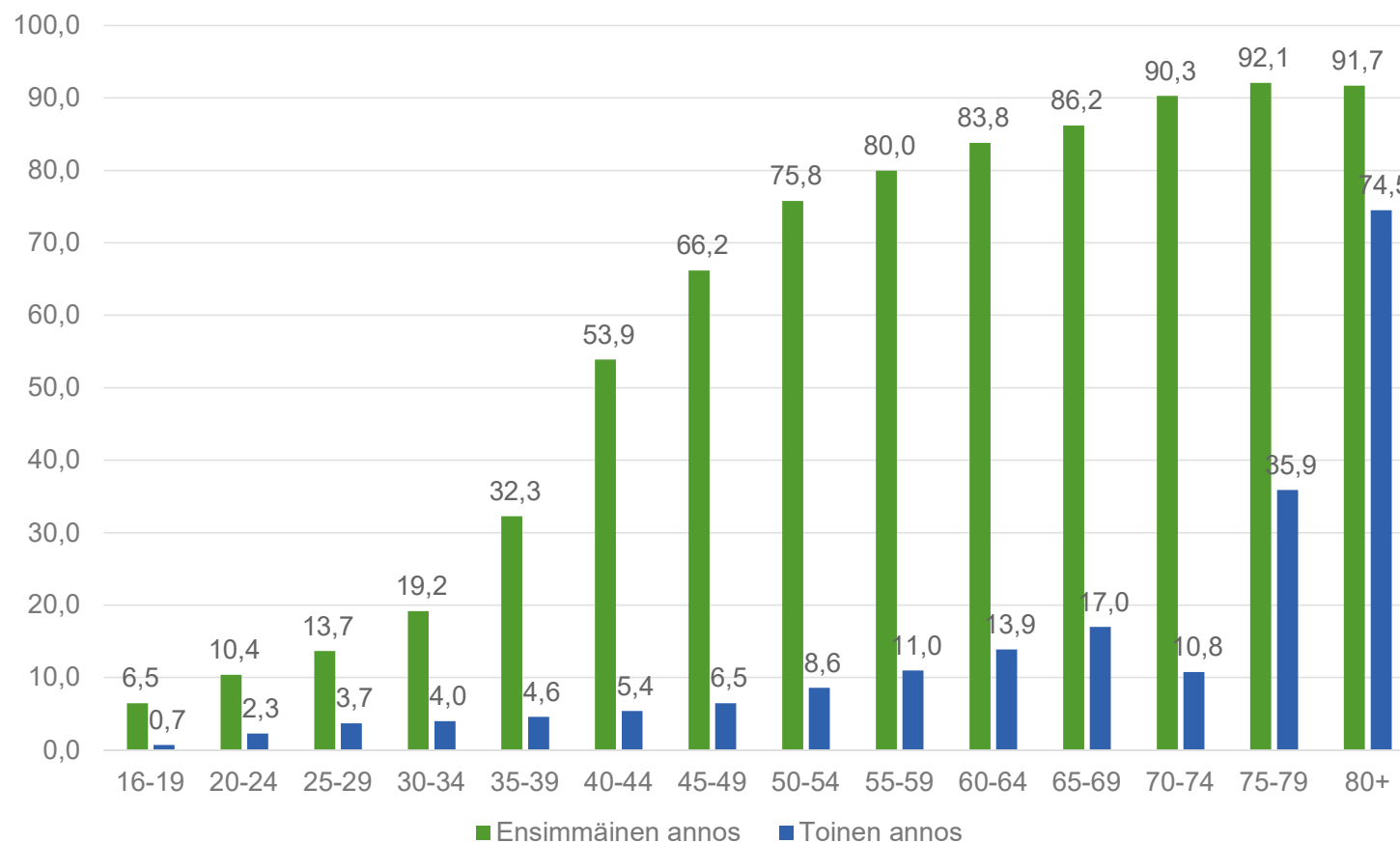
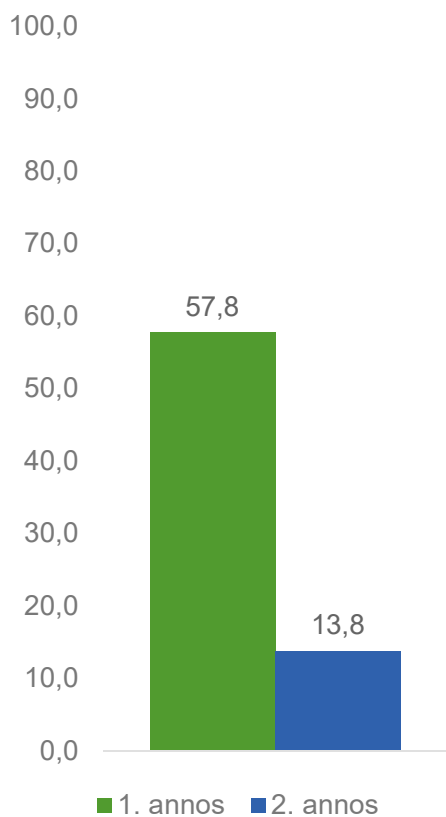


Uptake at least one dose (%)

14.7%

66.5%

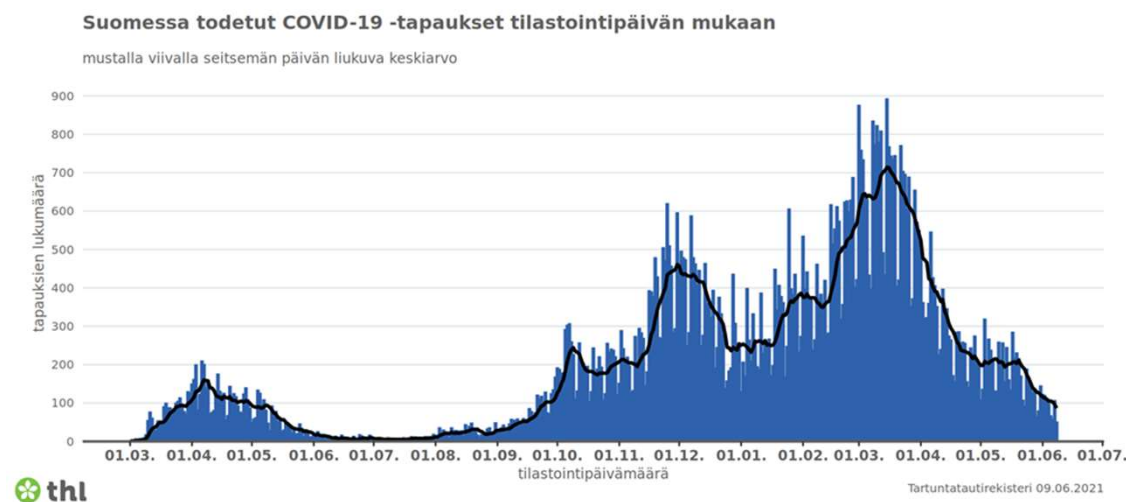
# Jo lähes 60 % kohdeväestöstä saanut ensimmäisen rokoteannoksen



# Viikon 22 yleiskuva: tartuntojen määrä laskee kaikissa ikäryhmissä ja lähes kaikilla alueilla



- Toukokuussa tasaisena pysynyt ilmaantuvuus laskee nyt nopeasti, ja kehitys muistuttaa kesäkuun alkua 2020.
- Lasku on hitainta väkirikkailla alueilla, missä esiintyvyys on ollut pitkään korkea.
- Testaus ja jäljitys ovat avainasemassa uuden nousun estossa ja toimivat hyvin
  - testimäärät yhä suuria
  - testiposiitivisuus 0.0-0.5% 15 shp:ssa
  - tartunnanlähde selvisi 60%:ssa
  - karanteeniin noin 3500 henkilöä, 25% tapauksista jo karanteenissa olevilla.
- Ulkomaisten tartuntojen osuus tuplaantunut, nyt 16%, jatkotartuntoja 1,5%.

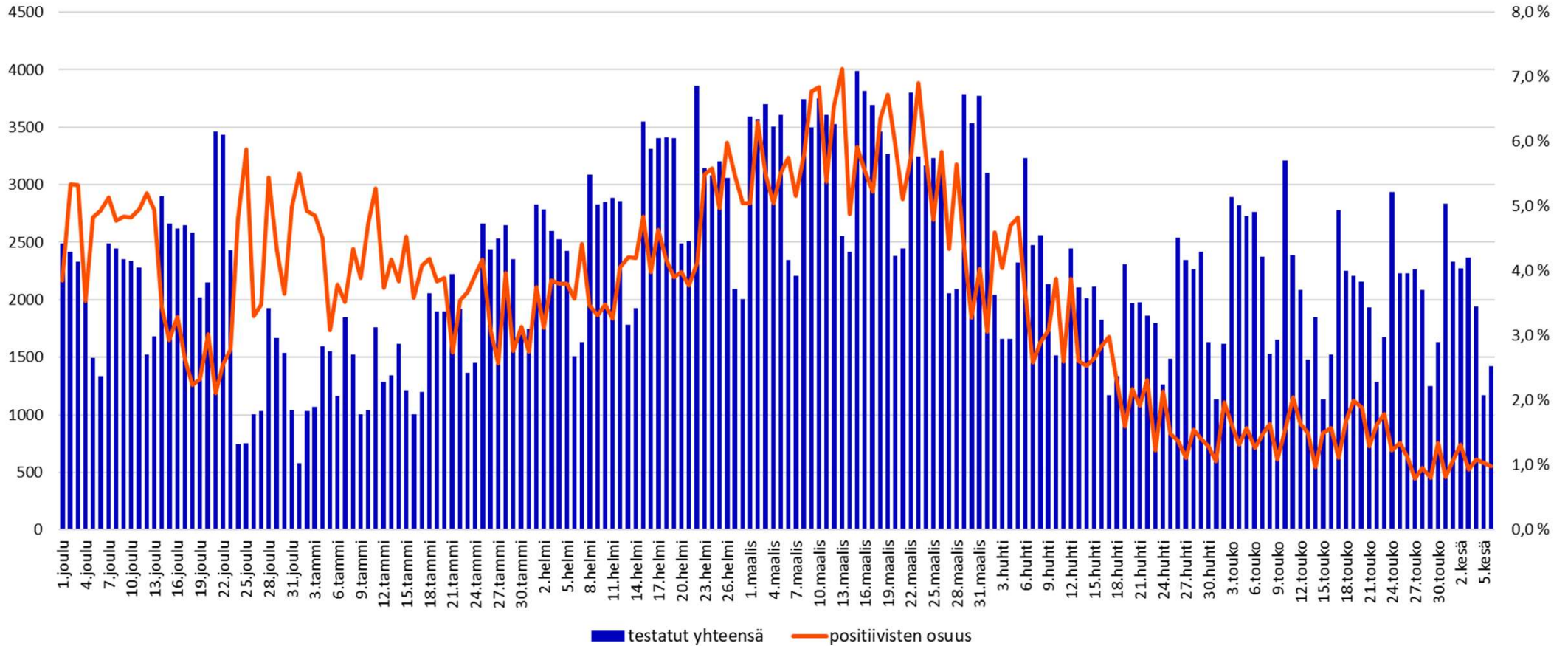


*Korjaus 10.6.: muutettu otsikossa vk 22 aiemmin kerrotun vk 21 tilalle*

# Epidemiologiset mittarit 9.6.2021

	Viikko 20 17.–23.5.	↑ ↓	Viikko 21 24.–30.5.	↑ ↓	Viikko 22 31.5.–6.6.
Todetut COVID-19-tapaukset	<b>1 314</b>	↓	<b>888</b>	↓	<b>716</b>
Todettujen tapausten ilmaantuvuus / 100 000 asukasta	<b>24</b>	↓	<b>16</b>	↓	<b>13</b>
Toiminnalliset mittarit					
	Viikko 20 17.–23.5.	↑ ↓	Viikko 21 24.–30.5.	↑ ↓	Viikko 22 31.5.–6.6.
Testien määrä	<b>119 327</b>	↑	<b>121 114</b>	↓	<b>109 162</b>
Testien määrä / 100 000 asukasta	<b>2 152</b>	↑	<b>2 185</b>	↓	<b>1 969</b>
Positiivisten tapausten osuus testatuista näytteistä (%)	<b>1,1 %</b>	↓	<b>0,7 %</b>	-	<b>0,7 %</b>

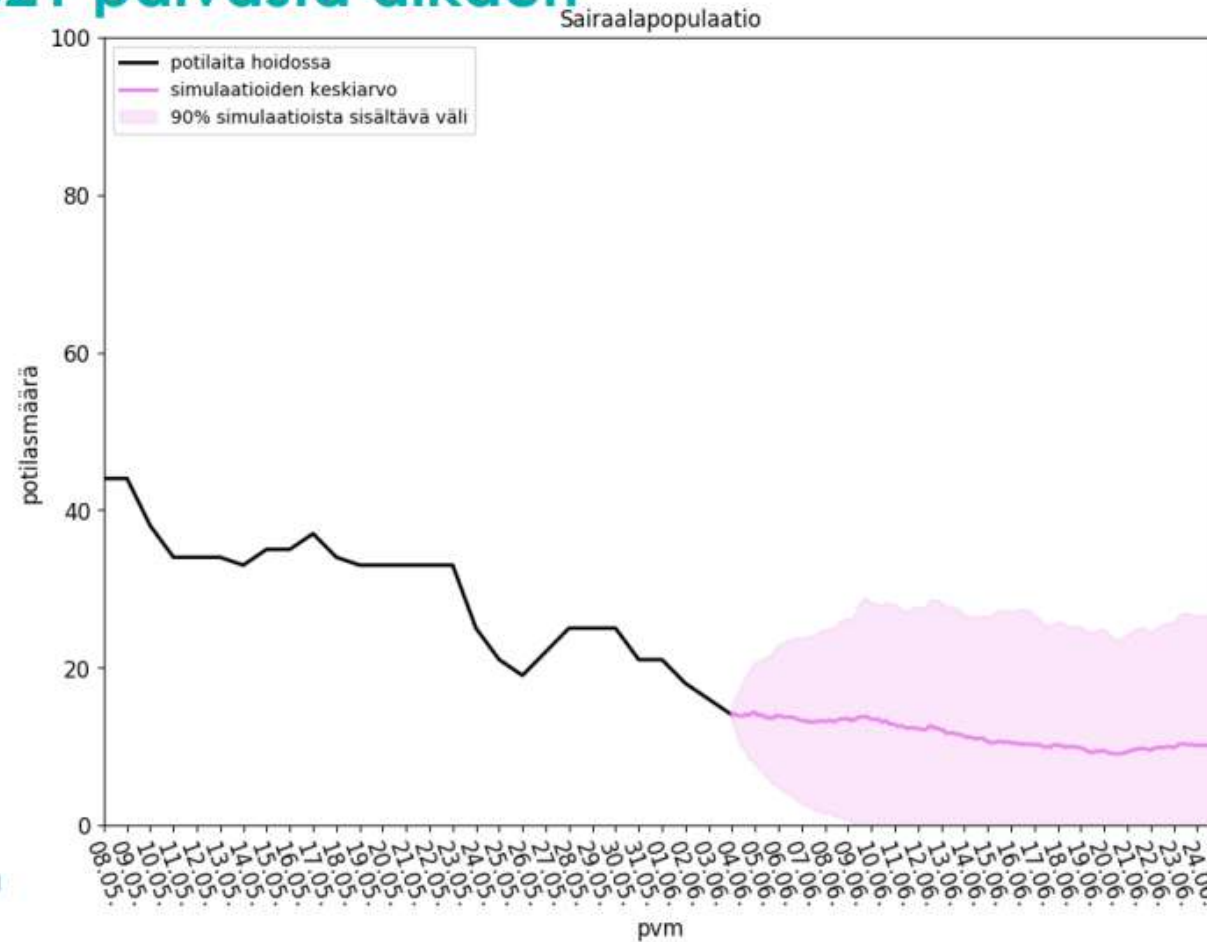
# Testimäärät ja positiivisten osuus testatuista Helsingissä 1.12.2020-7.6.2021



# Lääkietieteelliset mittarit 9.6.2021

	26.5.2021	↑ ↓	2.6.2021	↑ ↓	9.6.2021
<b>COVID-19-potilaiden lukumäärä, toteutuneet</b>					
Perusterveydenhuollossa osastohoidossa	<b>25</b>	-3 ↓	<b>22</b>	-10 ↓	<b>12</b>
Erikoissairaanhoidossa vuodeosastolla	<b>58</b>	-15 ↓	<b>43</b>	-4 ↓	<b>39</b>
Teho-osastolla	<b>18</b>	-4 ↓	<b>14</b>	-7 ↓	<b>7</b>
COVID-19-potilaiden lukumäärä, yhteensä	<b>101</b>	-22 ↓	<b>79</b>	-21 ↓	<b>58</b>
Menehtyneet, yhteensä	<b>946</b>	+13 ↑	<b>959</b>	+5 ↑	<b>965</b>
<b>Ennusteet</b>					
Uusia erikoissairaanhoitajaksoja tulevalle viikolle	<b>32-53</b>		<b>21-38</b>		<b>17-34</b>
Uusia tehohoitojaksoja tulevalle viikolle	<b>2-10</b>		<b>1-8</b>		<b>2-9</b>

# SEIR sairaalapopulaation ennuste 21pv 4.6.2021 päivästä alkaen

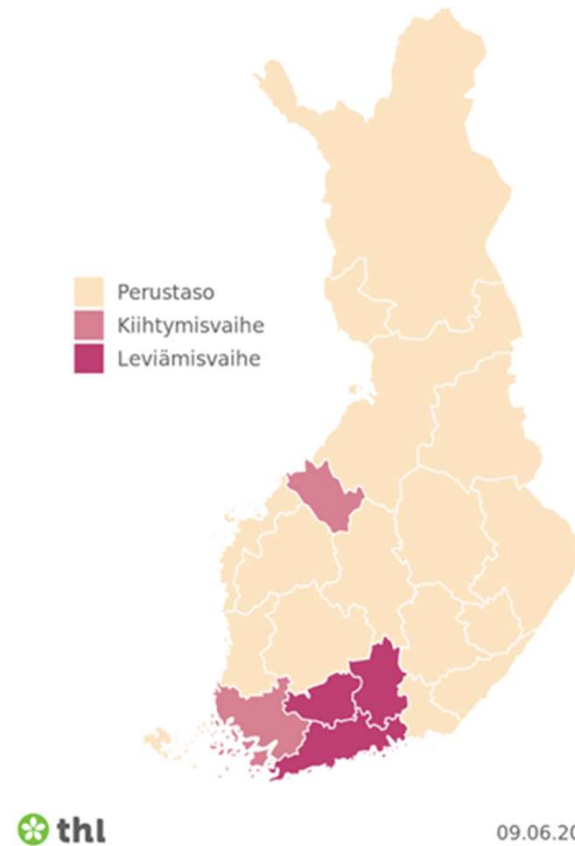






# Tilanne kesäkuun 2021 alussa

- Valtaosalla alueista tartuntoja todetaan vähän, ja epidemia on rauhoittunut myös tiheään asutuilla alueilla.
- Suomen eteläosissa Covid-19-tapausten ilmaantuvuus on paikoin suurempi.
- Kolmella alueella 14 vrk ilmaantuvuus > 50, kahdeksalla < 10 / 100 000 asukasta
- Sairaalahoidon tarve pienenee; joka päivä alkaa vielä noin yksi uusi tehohoitojakso.
- Paikallisten tartuntaryppäiden esto, nopea jäljitys ja ketjujen katkaisu ovat ratkaisevia.
- Rokotettujenkin on syytä muistaa hyvät terveysturvalliset tavat, kun kohdataan muita kuin päivittäiseen lähipiiriin kuuluvia ihmisiä.



# Koronaepidemian vaikutukset hyvinvointiin, palveluihin ja talouteen

Lähde: THL, päivitetty 19.5.2021 & 2.6.2021



- Psyykkinen kuormittuneisuus lisääntynyt epidemian toisen aallon aikana
- Nuoret kokeneet koronaepidemian ja rajoittamistoimien vaikuttaneen monin tavoin elämäänsä
- Terveyspalveluihin pääsy vaikeutunut eteenkin pääkaupunkiseudulla
- Sosiaalipalveluissa on kasvanutta palvelun tarvetta mm. lasten ja nuorten palveluissa sekä päihde- ja mielenterveyspalveluissa
- Perusterveydenhuollon avosairaanhoidon ja vuodeosastohoidon palvelujen saatavuudessa on ollut haasteita maaliskuun 2021 puolivälistä alkaen
- Vuodeosastohoidon henkilöstön riittävydessä on edelleen ilmennyt haasteita viime viikkoina

# Epidemian torjuntatoimet – näkymä kesään



- Vaikka rajoituksia puretaan, käytettävien rajoitustoimien tavoitteena on pitää epidemian kehitys Suomessa kurissa
  - Kuntien ja aluehallintovirastojen harkinta ja päätöksenteko suosituksista ja rajoituksista
- Toimintasuunnitelman päivitys julkaistiin toistaiseksi voimassaolevaksi ja se ohjeistaa kesäajan alueellisia rajoitustoimenpiteitä
  - Tarkastelupisteet kesäkuussa ja elokuussa
- Ravintolarajoituksia kevennetty vaiheittain perustason sekä kiihtymis- ja leviämisvaiheen alueilla
  - mm. "tanssi- ja laulukielto" päättyy perustason sekä kiihtymisvaiheen alueilla
- Matkustamista hyvä harkita huolellisesti ja tarkistaa eri maiden ja alueiden tautitilanne
  - EU:n yhteisen koronatodistuksen voimaantulopäivä 1.7.2021
- Luottamus äänestämisen turvallisuuteen kuntavaaleissa on vahvaa

**STM:n ja THL:n**

TILANNEKATSAUS  
KORONAVIRUS-  
TILANTEESTA



VALTIONEUVOSTO  
STATSRÅDET