

STM:n ja THL:n

TILANNEKATSAUS
KORONAVIRUS-
TILANTEESTA



VALTIONEUVOSTO
STATSRÅDET

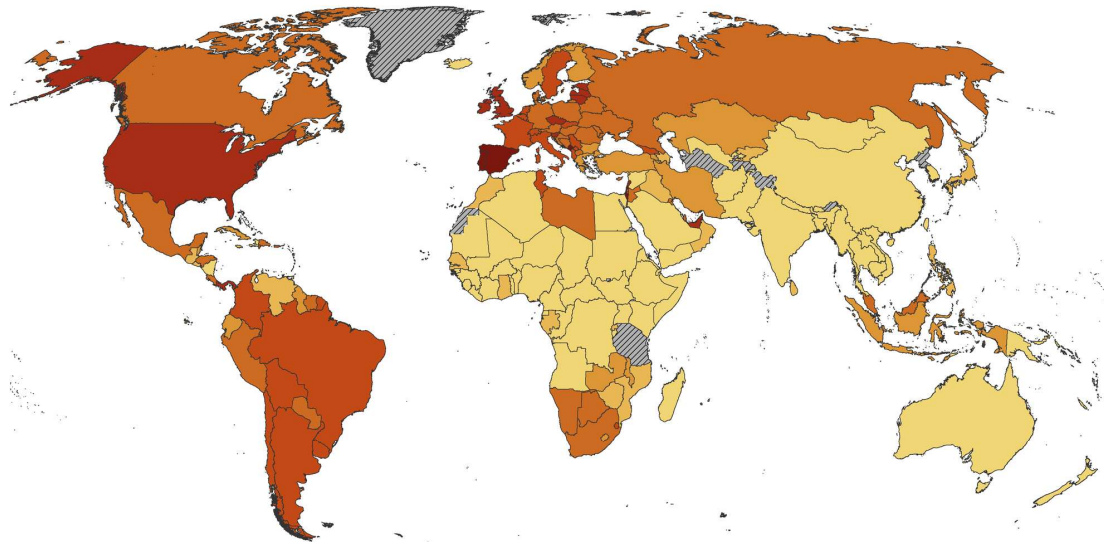
Maailmanlaajuisesti yli 105 miljoonaa tapausta ja yli 2,5 miljoonaa tautiin menehtynyttä



264,042
new cases

105,658,476
confirmed cases

2,309,370
deaths



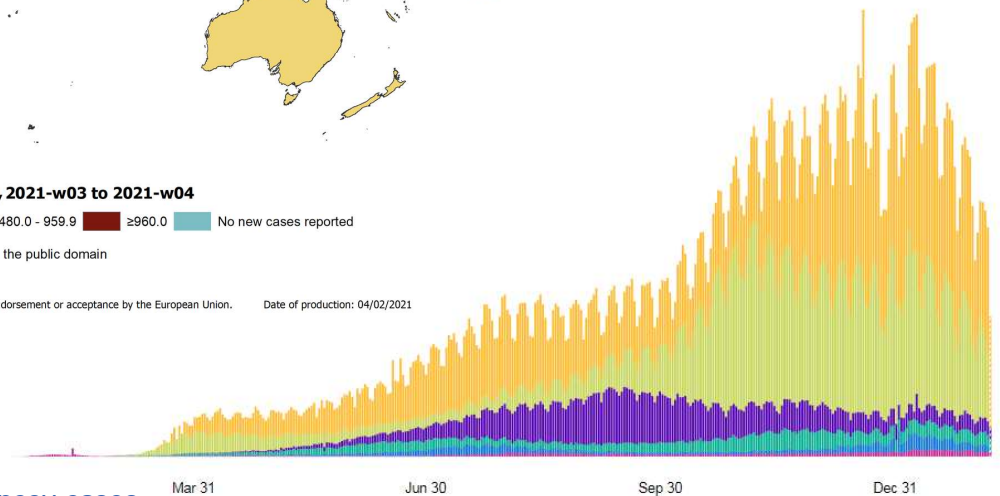
14-day COVID-19 case notification rate per 100 000, 2021-w03 to 2021-w04

<20.0
 20.0 - 59.9
 60.0 - 119.9
 120.0 - 239.9
 240.0 - 479.9
 480.0 - 959.9
 ≥960.0
 No new cases reported

No cases reported by WHO and no cases identified in the public domain

Administrative boundaries: © EuroGeographics © UN-FAO © Turkstat. The boundaries and names shown on this map do not imply official endorsement or acceptance by the European Union. Date of production: 04/02/2021

Americas	47,122,757 confirmed
Europe	35,481,004 confirmed
South-East Asia	13,057,951 confirmed
Eastern Mediterranean	5,851,415 confirmed
Africa	2,655,316 confirmed
Western Pacific	1,489,288 confirmed

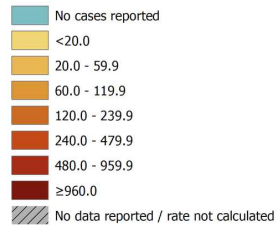


<https://www.ecdc.europa.eu/en/geographical-distribution-2019-ncov-cases>
<https://covid19.who.int/>

EU-maiden tilanne – 14 vrk ilmaantuvuus – viikot 1-2 ja 3-4



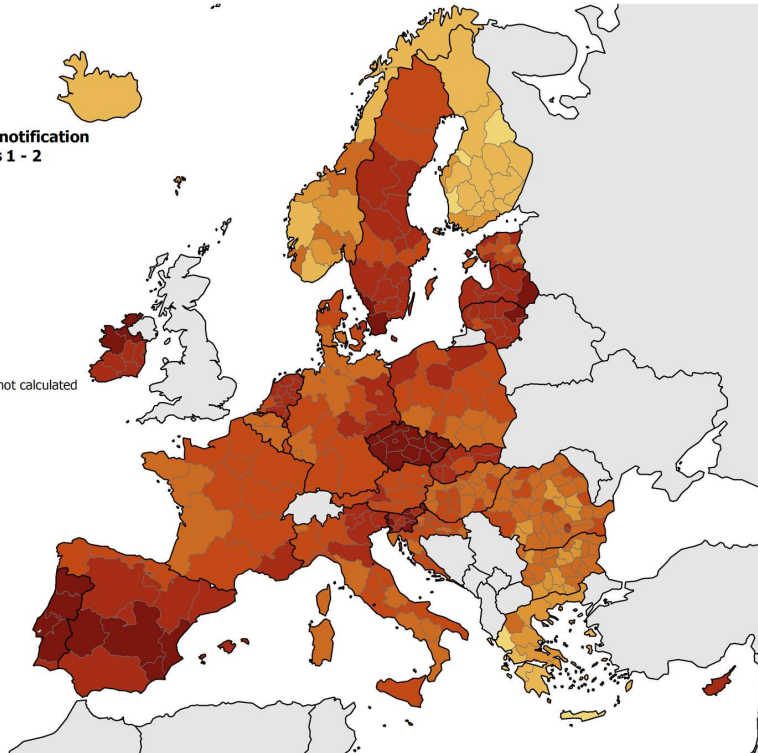
**14-day COVID-19 case notification
rate per 100 000 weeks 1 - 2**



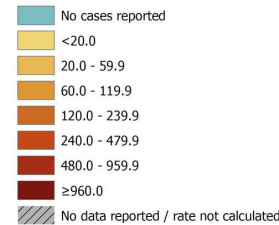
Regions not visible
in the main map extent



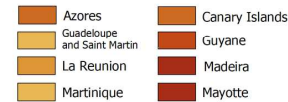
Countries not visible
in the main map extent



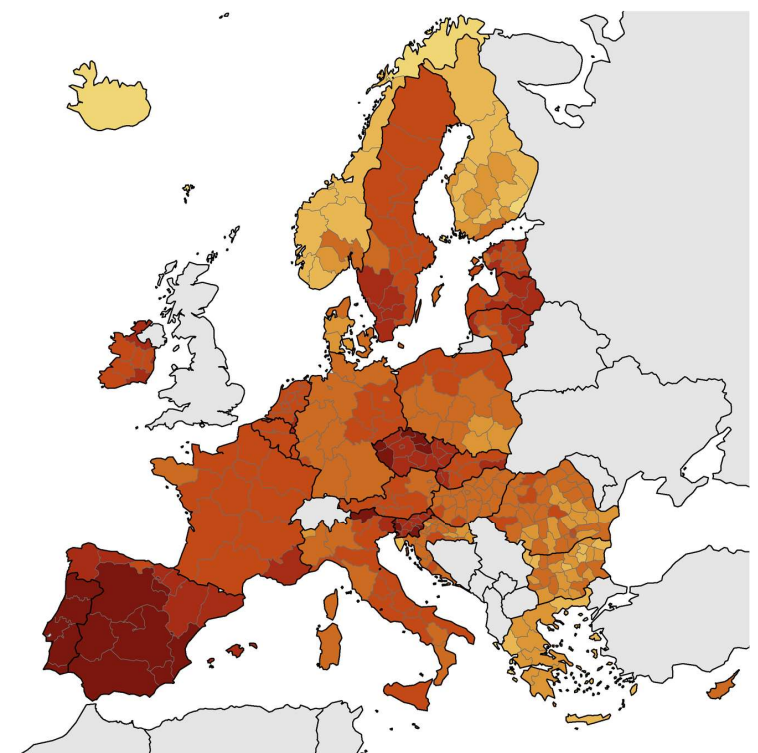
**14-day COVID-19 case notification
rate per 100 000 2021-w03 to 2021-w04**



Regions not visible
in the main map extent



Countries not visible
in the main map extent

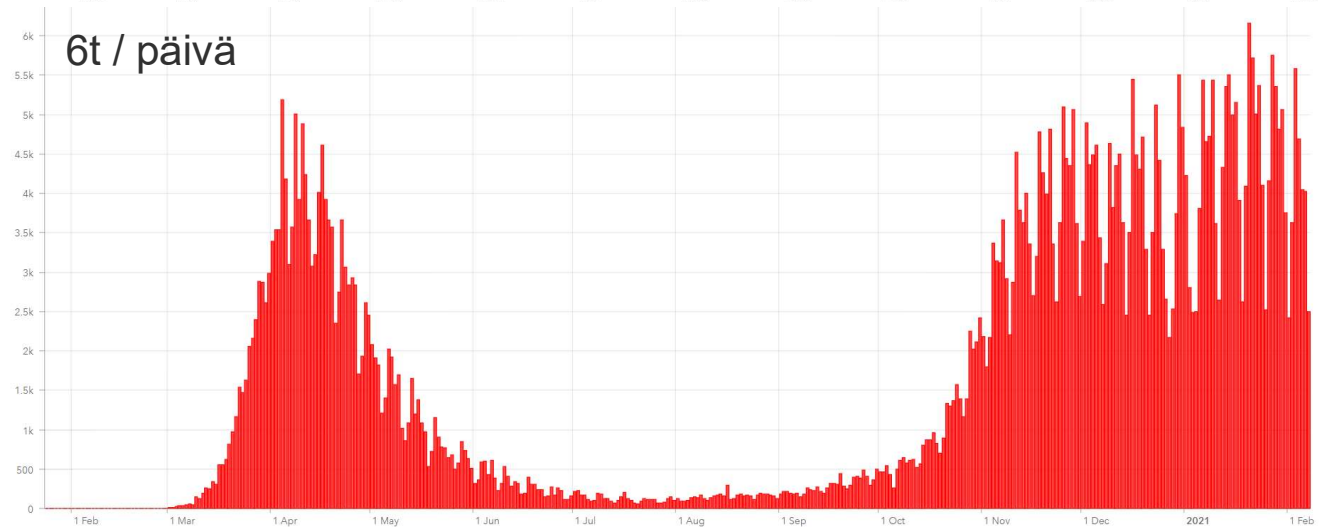
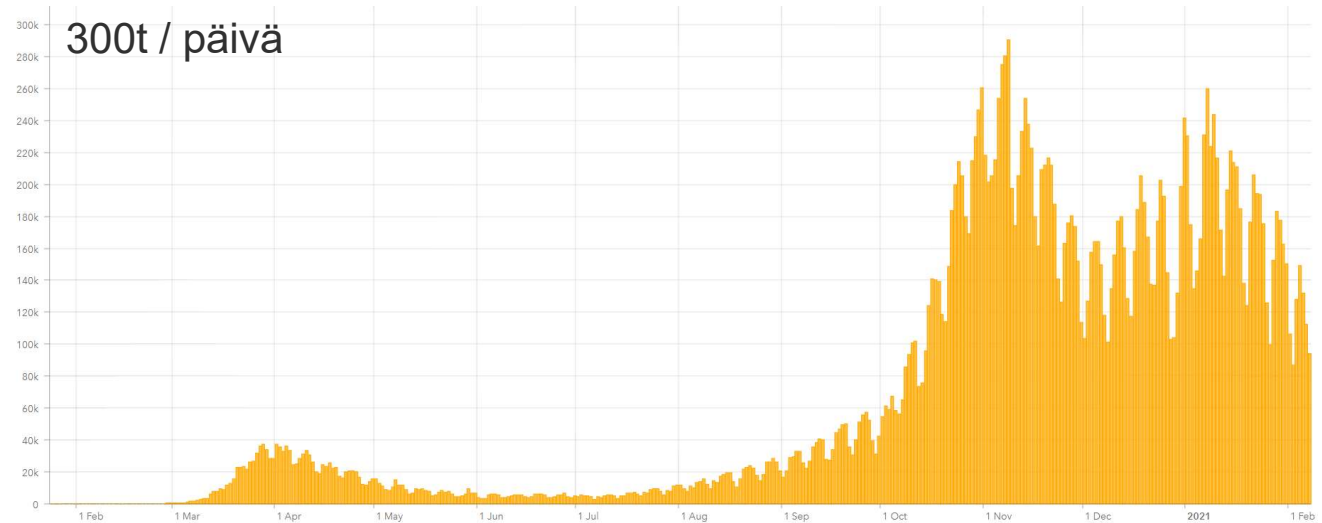


Administrative boundaries: © EuroGeographics © UN-FAO © Turkstat. Office for National Statistics licensed under the Open Government Licence v.3.0. Contains OS data © Crown copyright and database right 2020. ©Kartverket ©Instituto Nacional de Estadística - Statistics Portugal. The boundaries and names shown on this map do not imply official endorsement or acceptance by the European Union. ECDC. Map produced on: 20 Jan 2021

Administrative boundaries: © EuroGeographics © UN-FAO © Turkstat. Office for National Statistics licensed under the Open Government Licence v.3.0. Contains OS data © Crown copyright and database right 2020. ©Kartverket ©Instituto Nacional de Estadística - Statistics Portugal. The boundaries and names shown on this map do not imply official endorsement or acceptance by the European Union. ECDC. Map produced on: 4 Feb 2021

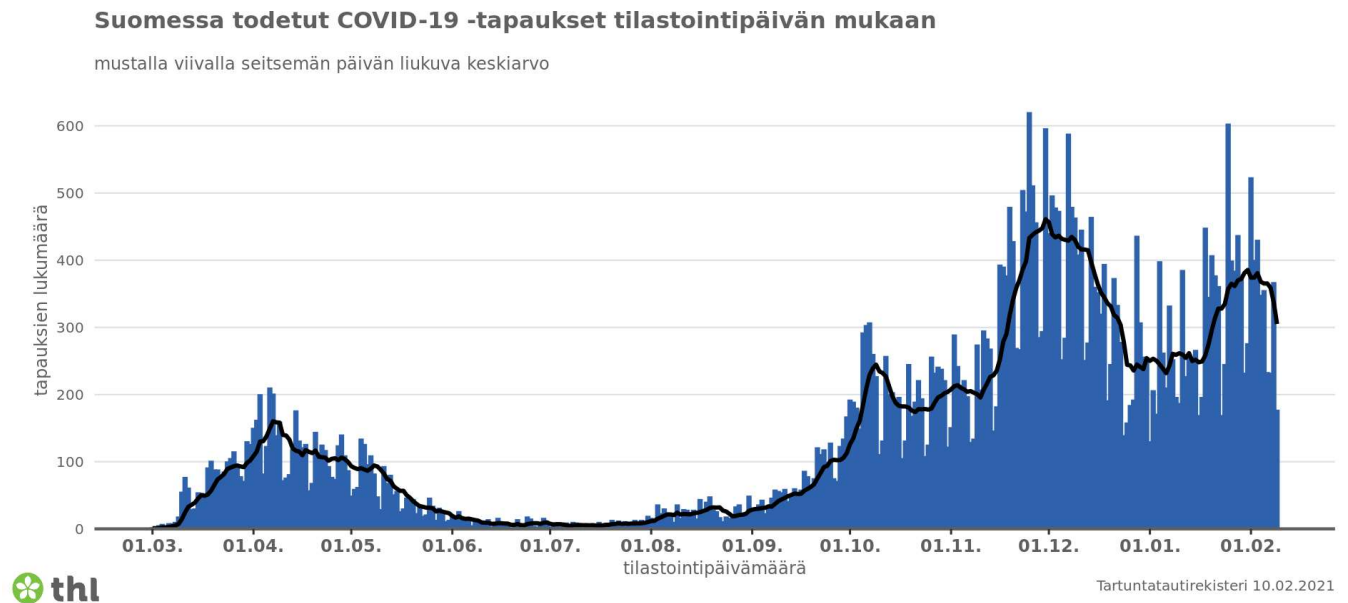
EU tilanne 8.2.2021

- Yhteenlasketut tapausmäärät laskeneet 5 viikon ajan
- Suuressa osassa maita kuitenkin laajat rajoitukset voimassa
- Kuolemantapaukset eivät vielä laskeneet

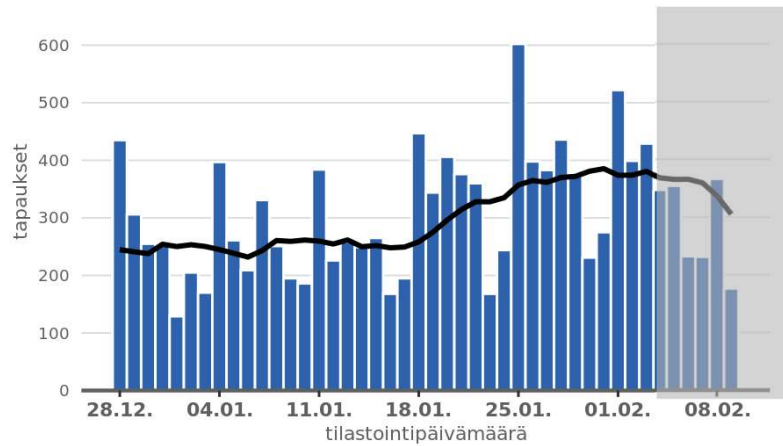


COVID-19 tapausmäärät 10.2.2021

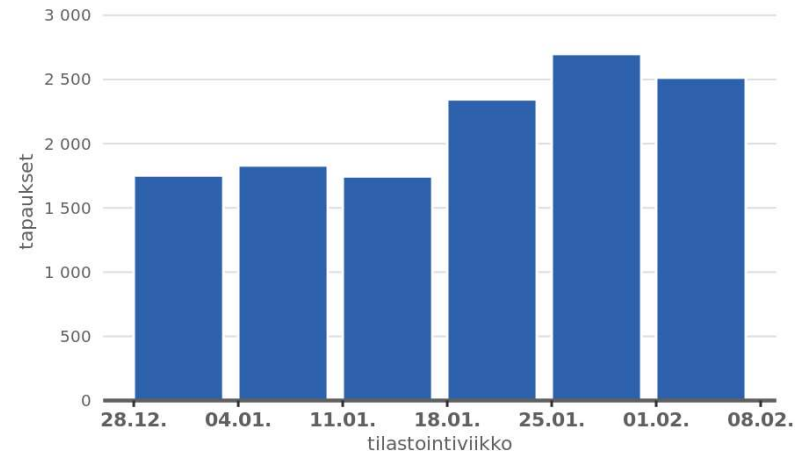
- Ilmoitettuja tapauksia:
48 807 (+400)
- Ilmaantuvuus:
94,1 / 100 000 väestö / 14 vrk
- R 0,95 – 1,15
- 3 miljoonaa tutkittua näytettä
- Parantuneita arvioidaan olevan
noin 40 000



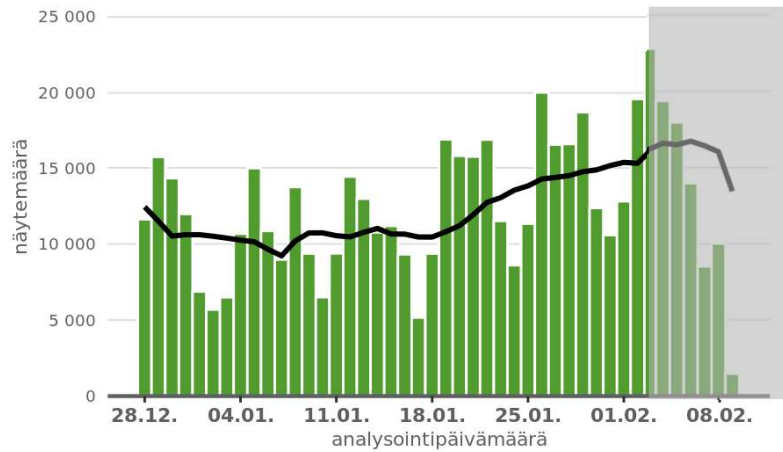
Todetut COVID-19 -tapaukset päivittäin



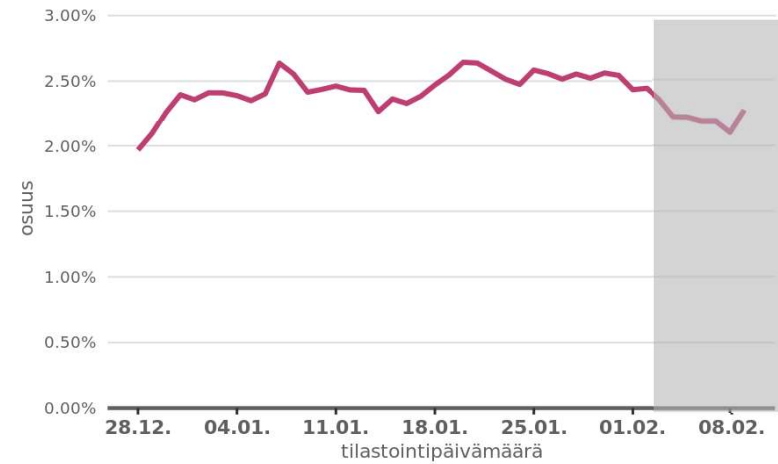
Todetut COVID-19 -tapaukset kalenteriviikoittain



Analysoidut COVID-19 näytteet päivittäin

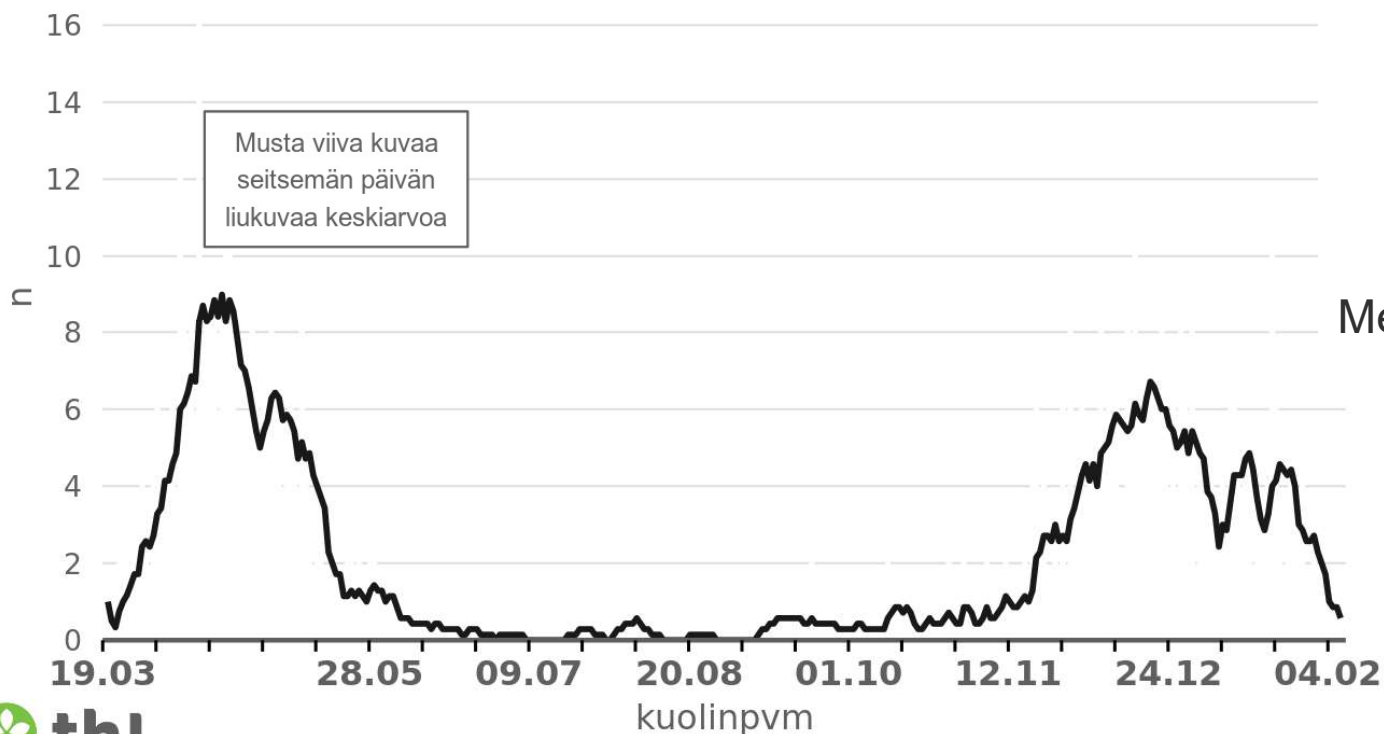


Positiivisten näytteiden osuus testatuista



Kuolemantapaukset 10.2.2021

Varmistettujen COVID-19 -tapausten kuolemat kuolinpäivän mukaan



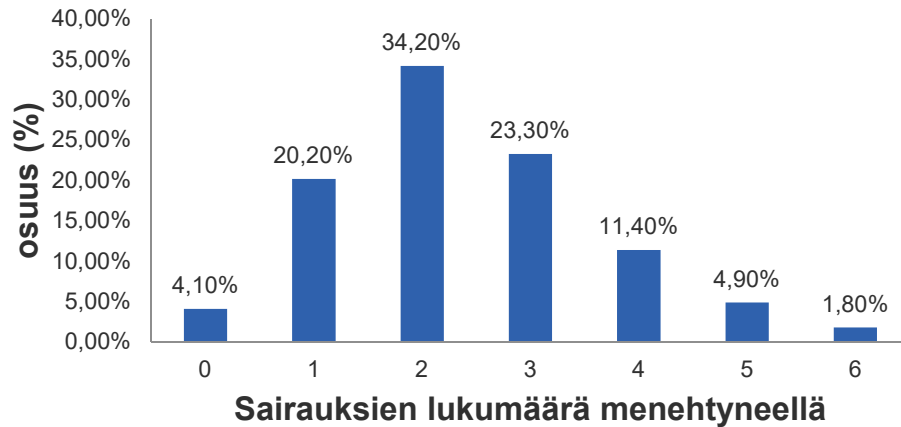
Kuolemia on raportoitu 706 (+3)

- Erikoissairaanhoidon yksiköt 24 %
- Perusterveydenhuolto 40 %
- Sosiaalihuollon yksiköt 34 %
- Kotona tai muualla 2 %

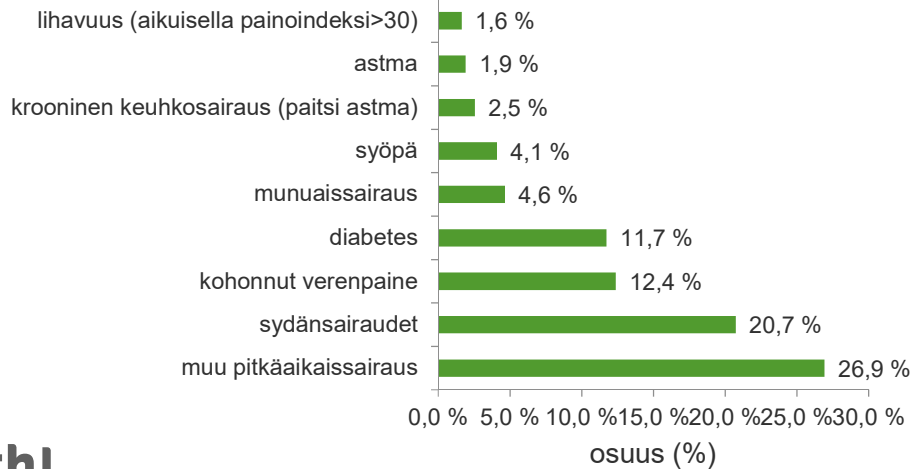
Menehtyneiden keski-ikä on 81,6 v

COVID-19 menehtyneet

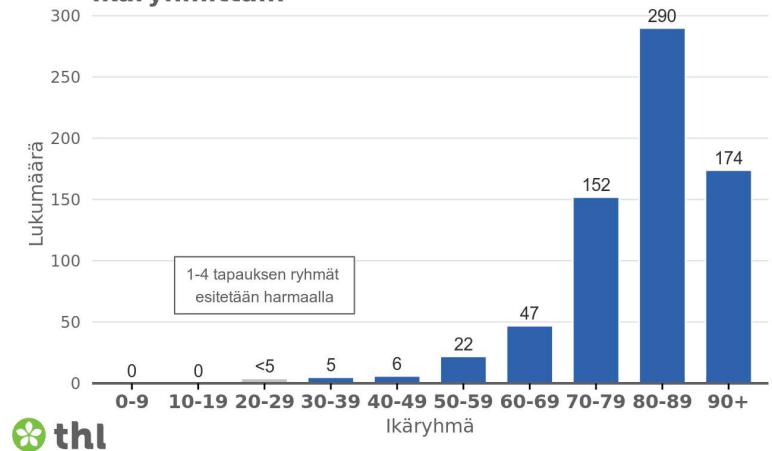
Pitkäaikaissairauksien lukumäärä menehtyneillä



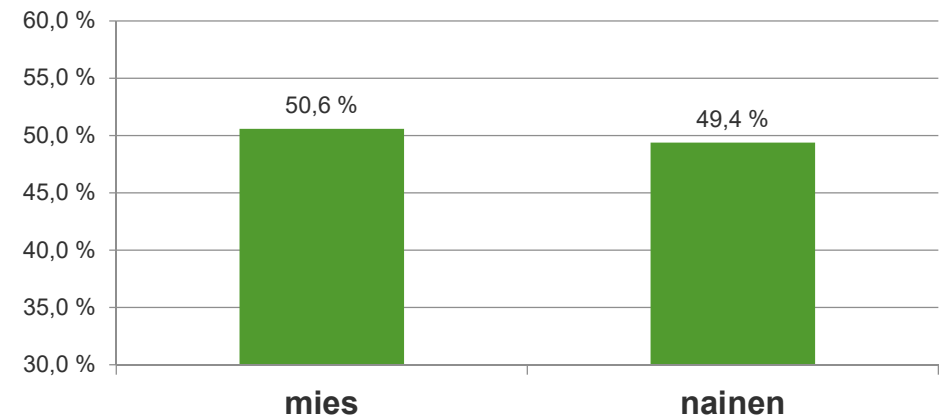
Pitkäaikaissairaus menehtyneillä



Koronavirustautiin liittyvät kuolemantapaukset ikäryhmittäin



Menehtyneiden sukupuolijakauma

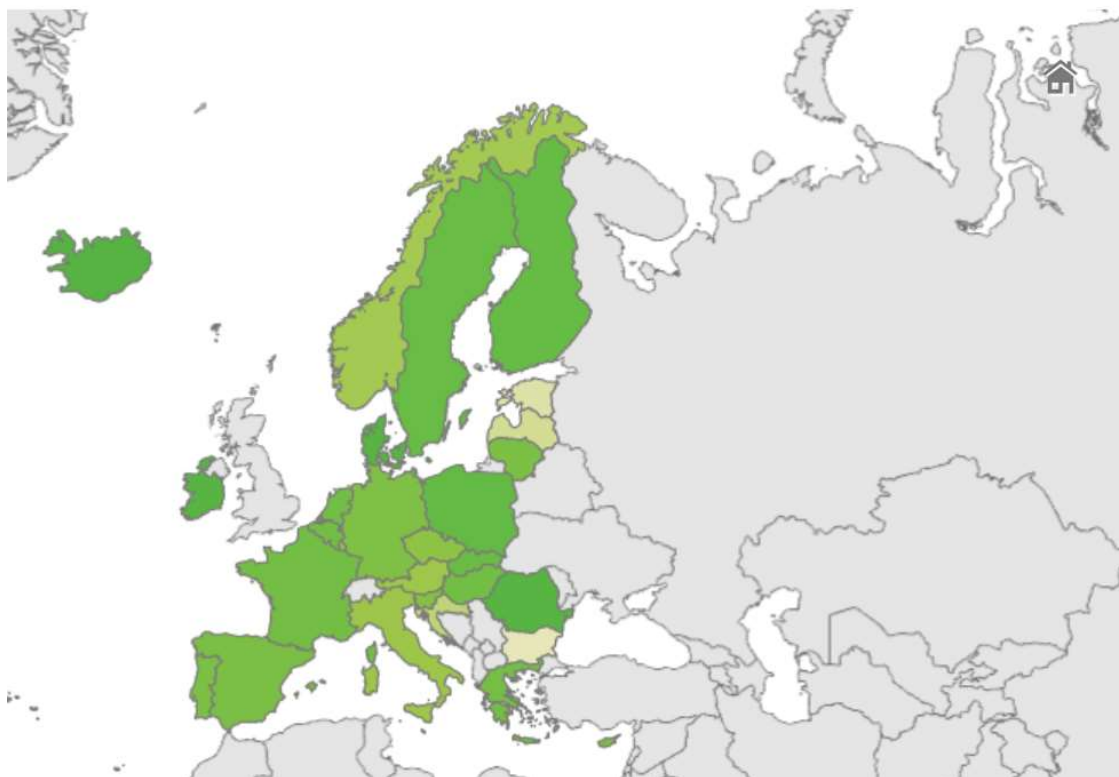


COVID-19 menehtyneet – alueellinen tilanne

Sairaanhoidopiiri tai maakunta	Kuolleita	Tapauksia	Tapaus- kuolleisuus	Asukkaita	Ilmaantuvuus/ 100 t väestö	Kuolleisuus / 1 M väestö
Helsingin ja Uudenmaan SHP	441	27585	1,60 %	1699280	1623,3	260
Varsinais-Suomen SHP	49	4547	1,08 %	483548	940,3	101
Pirkanmaan SHP	32	2564	1,25 %	538297	476,3	59
Keski-Suomen SHP	24	1725	1,39 %	252796	682,4	95
Etelä-Savon SHP	21	562	3,74 %	98845	568,6	212
Pohjois-Savon SHP	21	834	2,52 %	244568	341	86
Kymenlaakson SHP	19	835	2,28 %	164731	506,9	115
Kanta-Hämeen SHP	11	829	1,33 %	171141	484,4	64
Päijät-Hämeen SHP	11	1190	0,92 %	210360	565,7	52
Pohjois-Pohjanmaan SHP	11	2191	0,50 %	410518	533,7	27
Länsi-Pohjan SHP	10	464	2,16 %	60380	768,5	166
Lapin SHP	10	440	2,27 %	117117	375,7	85
Etelä-Pohjanmaan SHP	9	504	1,79 %	193235	260,8	47
Satakunnan SHP	8	549	1,46 %	216701	253,3	37
Pohjois-Karjalan SHP	7	497	1,41 %	164474	302,2	43
muut SHP:t yhteensä	13	2653	0,49 %	517242	512,9	25

EU-maat– rokotettujen osuus väestöstä (10.2.2020)

al vaccine uptake (%) for the first dose in EU/EEA Member States as of 2021-02-10



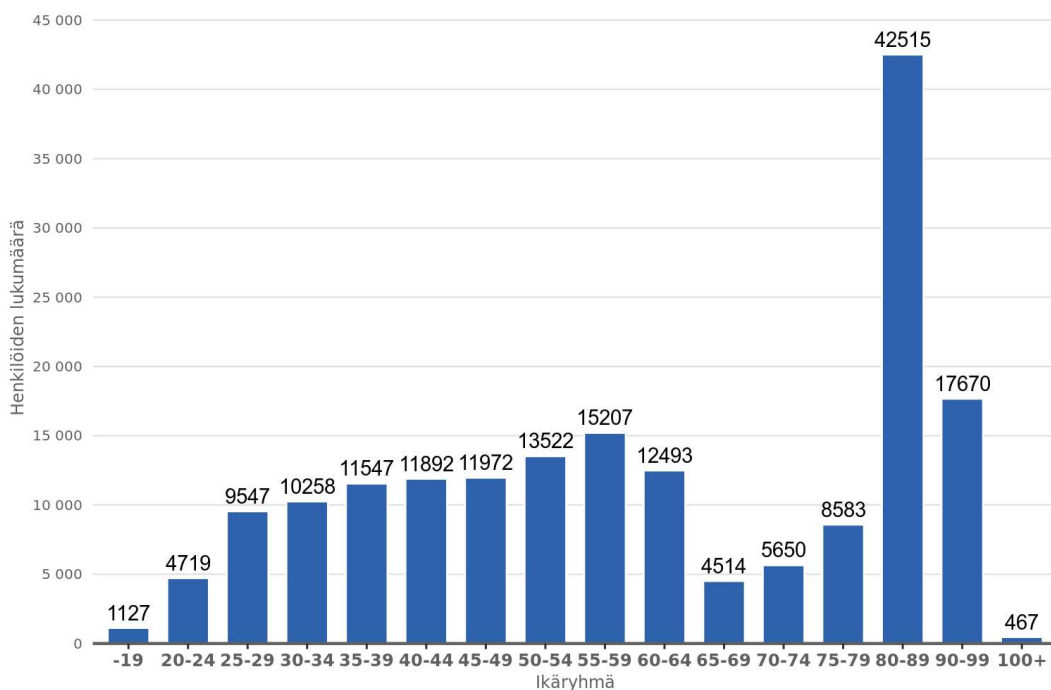
Uptake first
dose
7.6%
0.3%

7,6% - Malta
4,2% - Islanti
4,2% - Romania
4,1% - Tanska
4,1% - Irlanti
3,9% - Puola
3,8% - Suomi
3,8% - Ruotsi

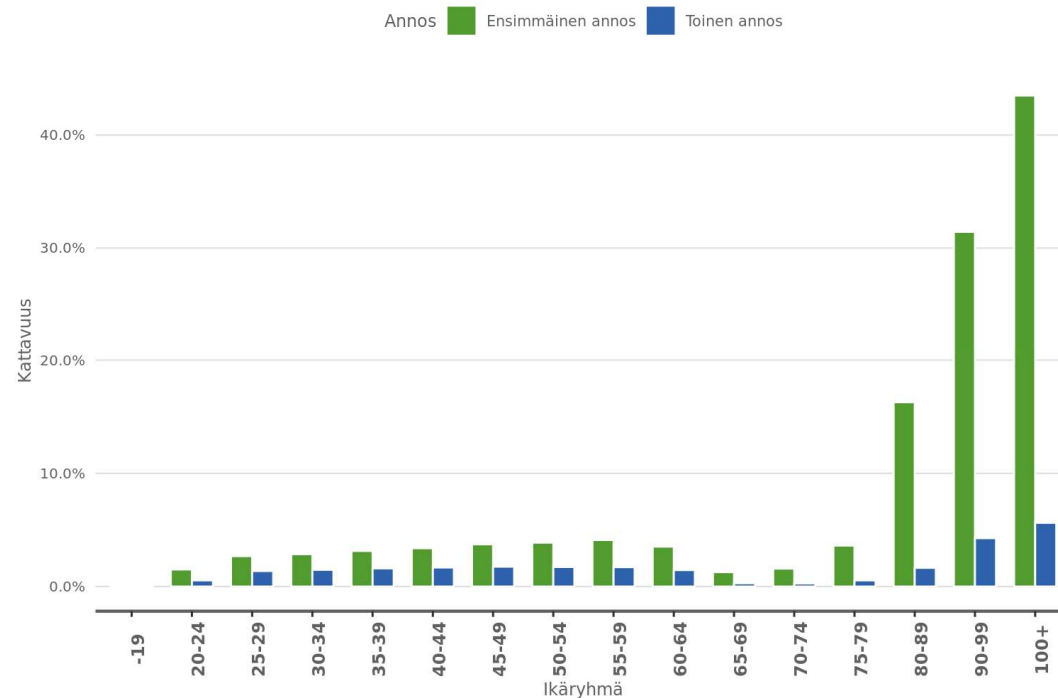
<https://gap.ecdc.europa.eu/public/extensions/COVID-19/COVID-19.html#vaccine-tracker-tab>

Suomessa rokotuksia annettu noin 238 000 annosta

COVID-19-rokotteen saaneet ikäryhmittäin



Rokotuskattavuus ikäryhmittäin

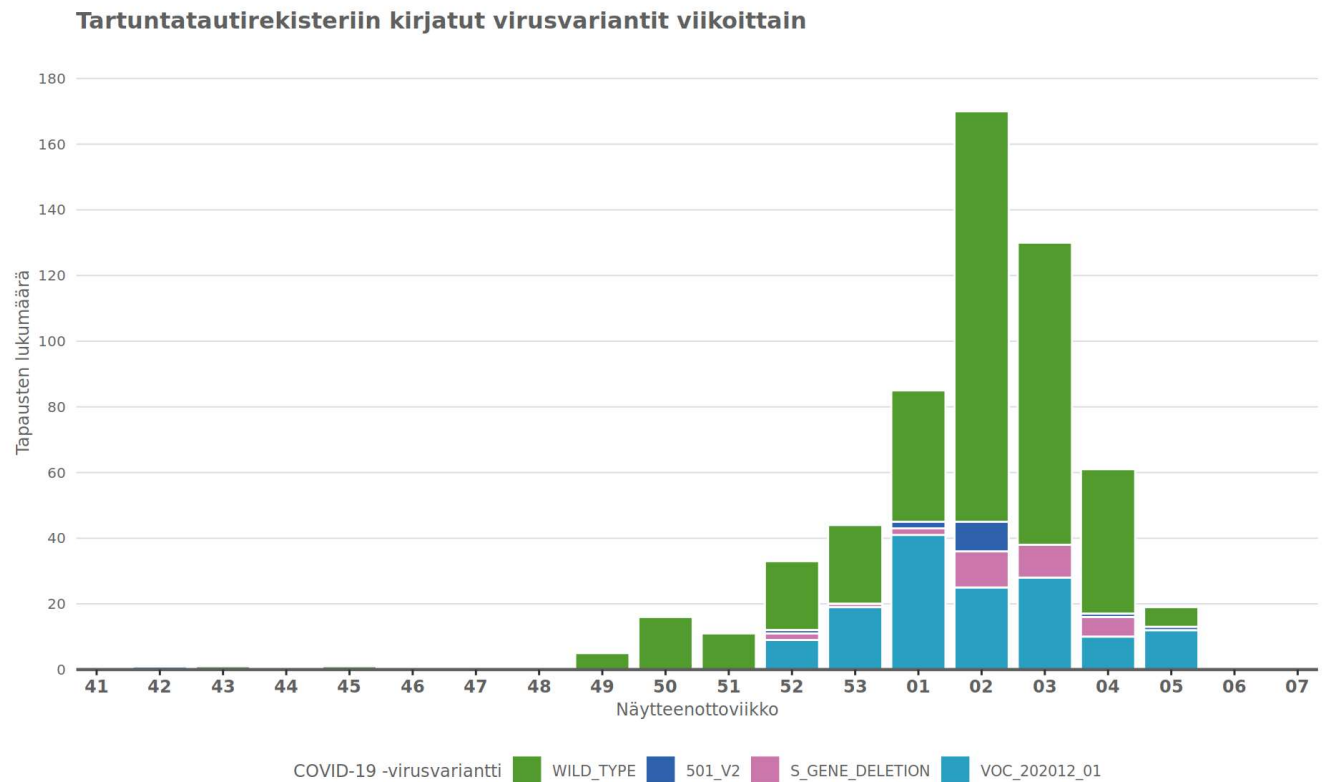


https://www.thl.fi/episeuranta/rokotukset/koronarokotusten_edistyminen.html



Virusmuunnokset: Suomen tilanne 8.2.2021

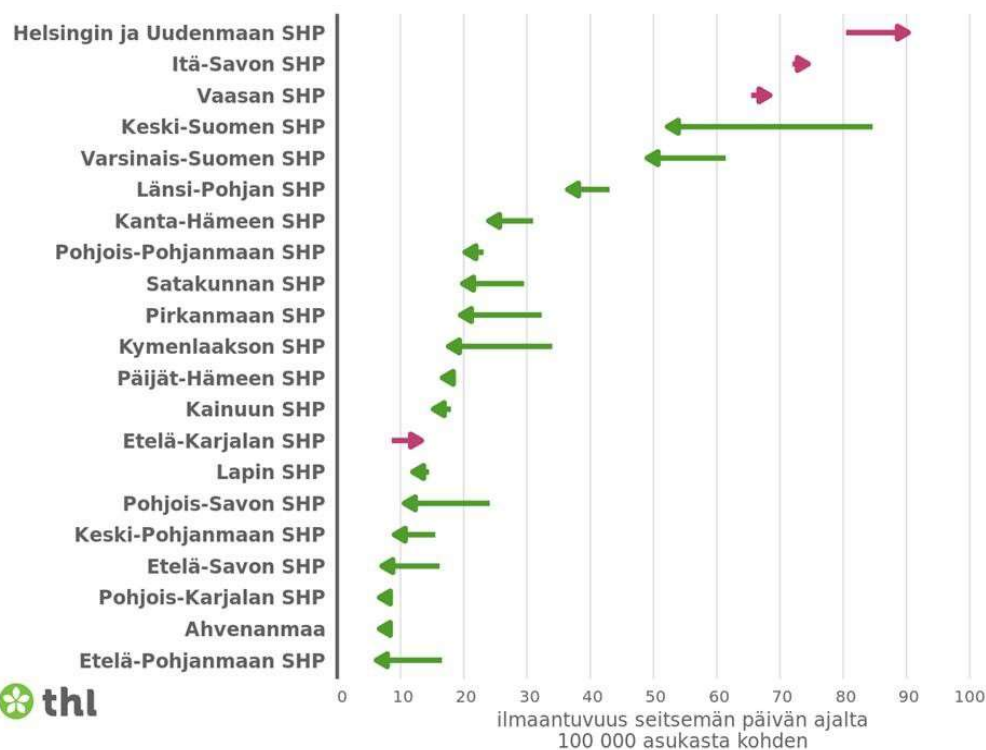
- Suomessa on toistaiseksi todettu 214 Iso-Britannian ja 18 Etelä-Afrikan virusmuunnosta
- Tehostettu viruskantojen seuranta käynnissä
- Toistaiseksi ei selvää näyttöä kotoperäisen väestöleviämisen käynnistymisestä, mutta sen riski on huomattava.



Alueellinen tilanne

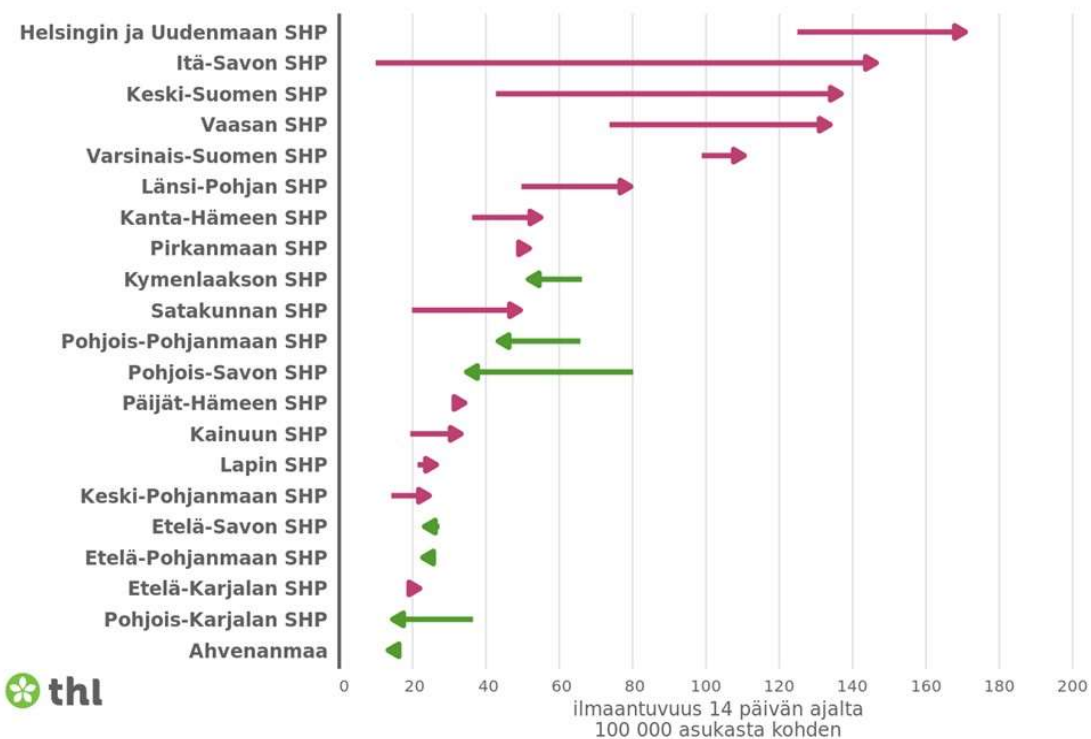
Todettujen COVID-19 tapausten ilmaantuvuuden muutos kahden viikon seurantajaksolla

ajanjakso 01.02.-07.02. verrattuna jaksoon 25.01.-31.01.



Todettujen COVID-19 tapausten ilmaantuvuuden muutos neljän viikon seurantajaksolla

ajanjakso 25.01.-07.02. verrattuna jaksoon 11.01.-24.01.



Alueellinen epidemiologinen tilanne 10.2.2021

- **Leviämisvaihe:** Helsingin ja Uudenmaan (HUS), Kymenlaakson, Kanta-Hämeen, Varsinais-Suomen ja Vaasan sairaanhoitopiirit (viisi aluetta).
- **Kiihtymisvaihe:** Etelä-Karjalan, Päijät-Hämeen, Satakunnan, Pirkanmaan, Keski-Suomen, Etelä-Pohjanmaan, Itä-Savon, Pohjois-Karjalan, Pohjois-Pohjanmaan ja Länsi-Pohjan sairaanhoitopiirit (10 aluetta).
- **Perustaso:** Keski-Pohjanmaan, Etelä-Savon, Pohjois-Savon, Kainuun ja Lapin sairaanhoitopiirit sekä Ahvenanmaan maakunta (kuusi aluetta).
- Osa alueista on lisäksi määritellyt yksittäisiä kaupunkeja tai kuntia muusta alueesta poikkeavaan epidemiavaiheeseen.

Sairaanhoitopiirien kokonaisarvio epidemiatilanteesta



Epidemiologiset mittarit 10.2.2021

	Viikko 3 18.1.-24.1.	↑ ↓	Viikko 4 25.1.-31.1.	↑ ↓	Viikko 5 1.-7.2.
Todetut COVID-19-tapaukset	2 343	↑	2 698	↓	2 514
Todettujen tapausten ilmaantuvuus / 100 000 asukasta	42	↑	49	↓	45
Toiminnalliset mittarit					
	Viikko 3 18.1.-24.1.	↑ ↓	Viikko 4 25.1.-31.1.	↑ ↓	Viikko 5 1.-7.2.
Testien määrä	94 759	↑	106 076	↑	115 028
Testien määrä / 100 000 asukasta	1 709	↑	1 914	↑	2 075
Positiivisten tapausten osuus testatuista näytteistä (%)	2,5 %	-	2,5 %	↓	2,2 %

Lääkietieteelliset mittarit 10.2.2021

	27.1.2021	↑ ↓	3.2.2021	↑ ↓	10.2.2021
COVID-19-potilaiden lukumäärä, toteutuneet					
Perusterveydenhuollossa osastohoidossa	47	-24 ↓	23	-	23
Erikoissairaanhoidossa vuodeosastolla	81	+2 ↑	83	-4 ↓	79
Teho-osastolla	20	+3 ↑	23	-7 ↓	16
COVID-19-potilaiden lukumäärä, yhteensä	148	-19 ↓	129	-11 ↓	118
Menehtyneet, yhteensä	660	+25 ↑	685	+21 ↑	706
Ennusteet					
Uusia erikoissairaanhoitajaksoja tulevalle viikolle	76-108		89-124		114-152
Uusia tehohoitojaksoja tulevalle viikolle	7-18		8-21		11-25

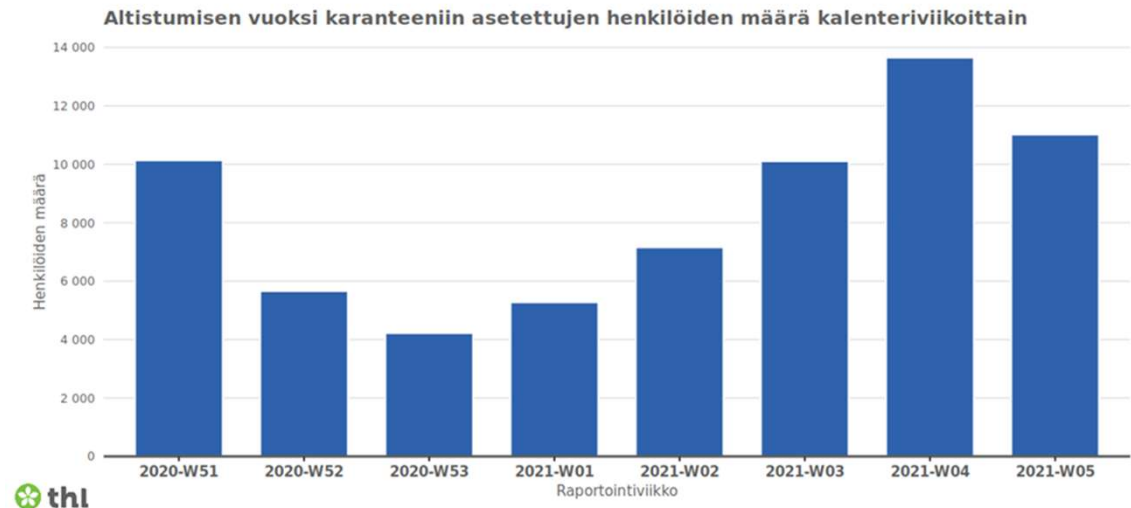
Jäljitystoiminta



Koko maassa tartunnanlähde saatiin selvitettyä 62 %:ssa tapauksista, puolessa sairaanhoitopiireistä vähintään 75 %:ssa tapauksista.

Uusista tartunnoista yli neljännes (27 %) todettiin henkilöillä, jotka olivat karanteenissa.

Ulkomailla saatuja tartuntoja 4 %, jatkotartuntoja 1% kaikista tartunnoista.



Tilannearvio 11.2.2021 1/2



- Tartuntojen määrän kasvu on tasaantunut viikolla 5:
 - 7 vrk ilmaantuvuus 32 => 42 => 49 => 45 / 100 000
 - 14 vrk ilmaantuvuus 74 => 94 / 100 000
 - R -arvo on nyt 0.95-1.15.
 - Yli 60-vuotiaiden osuus oli noin 8 %, kun viikoilla 3 ja 4 tämän ikäryhmän osuus oli 11 %.
 - Testien määrä on edelleen kiitettävästi kasvanut, positiivisia näytteitä 2.2% (vaihteluväli 0.5-3.7%).
 - Virusta on väestössä koko maassa.

Tilannearvio 11.2.2021 2/2



- Tilanne on kaksijakoinen. Epidemian hillinnässä on monella paikkakunnalla onnistuttu hyvin, ja tilanne saattaa vaikuttaa tapausmäärien ja ilmaantuvuuden valossa tällä hetkellä vakaalta.
- Usean sairaanhoitopiirin alueella on raportoitu joukkoaltistumisia, joista on käynnistynyt laajoja tartuntaketjuja.
- Toistaiseksi ei selvää näyttöä virusmuunnosten kotoperäisen väestöleviämisen käynnistymisestä, mutta sen riski on huomattava.
- Tilanteen äkillinen heikentyminen koko maassa on edelleen mahdollista.
- Tarkka seuranta, oikea-aikaiset ja riittävän kattavat toimet, tehokas testaus ja nopea jäljitys ovat yhä keskeisiä – kiitos kaikille, pidetään huolta.



Testausstrategian päivitys

Lääkintöneuvos
Anni Virolainen-Julkunen

11.2.2021



Kansallinen covid-19-testaus- ja jäljitysstrategia, 2/2021



Perustavoitteet ja strategian rakenne ennallaan, toimenpiteet ja tavoitteet täsmennetty epidemiatilanteen edellyttämällä tavalla asiantuntijavoimin (THL, LAB7).

- Näytteenotto ja laboratorioanalytiikka
- Testauskriteerien päivittäminen
- Tartuntojen jäljittämisen kapasiteetti
- Karanteenipäätösprosessit
- Seuranta- ja tilannekuvatiedon kehittäminen ja valvonta

Valppaus tunnistaa tartunnat nopeasti – valmius jäljittää altistuneet tehokkaasti



Keskeiset muutokset :

- Lisää matalan kynnyksen näytteenottopaikkoja
- **Lisää viruksen perimän analysointia eli sekvensointia**
- Rajanylityspaikoille uusia toimintamalleja (ns. raja HE, THL:n ohjeistus)
- Koronavilkkuun uusi ohjeistus altistusilmoituksen saaneille
- **Kuntien jäljitystyöhön lisää kansallista tukea**
- Karanteeni- ja eristämispäätösten yhtenäistäminen
- Alueellisen seurantatiedon keruun systematisointi

Lisää sekvensointia virusmutaatioiden havaitsemiseksi



- Virusten muuntautuminen on luonnollinen ja odotettavissa oleva ilmiö
- Suomessa on 10.2.2021 mennessä
 - Testattu noin 3 miljoonaa näytettä, joista positiivisia vajaa 49 000 (1,6 %)
 - Todettu 232 muuntuneen koronaviruksen aiheuttamaa tapausta (214 UK, 18 SA)
- Suomessa on kapasiteettia sekvensoida (HUSLAB/HY, THL ja muut)
 - Yli ECDC:n tavoitteen jo tammikuussa (5% positiivisista kannoista)
 - Tällä hetkellä noin 20% positiivisista
 - Tavoite 1000/viikko, mikä vastaa 40% positiivisista kannoista



Kuntien jäljitystyöhön lisää kansallista tukea

- Kuntien lakisääteinen tehtävä, jota sairaanhoitopiirit tukevat ja THL koordinoi
- **Paras tapa estää myös muuntautuneiden virusten leviämistä väestössä**
- Alueilla tarvitaan osaavia henkilöitä tartuntaketjujen jäljittämiseen, sote-ammattilaisia ja muita
- THL kouluttaa yhteistyössä yliopistojen kanssa
- Kurssin käyneistä THL:ssä yhteystietolista, minkä kunnat ja sairaanhoitopiirit saavat käyttöönsä
- Toimivaa yhteistyötä järjestöjen kanssa

Avoin yleisötilaisuus koronarokotuksista – tule kuulolle ja kysy rokotteista

- THL järjestää avoimen yleisötilaisuuden koronarokotuksista **torstaina 11.2. kello 17.30-18.30.**
- Tilaisuus järjestetään verkossa.
- Asiantuntijat kertovat mm.
 - Koronarokotteiden tilanne
 - Rokotusjärjestys ja koronavirustaudin riskiryhmät
 - Koronarokotusten eteneminen
- Lisätietoja ja osallistumislinkki **thl.fi/tapahtumat**
 - Suora linkki: <https://thl.fi/fi/ajankohtaista/tapahtumat/tapahtumakalenteri/-/event/7093834>
- Yleisöllä on mahdollisuus kysyä tilaisuuden aikana keskusteluikkunan kautta.

STM:n ja THL:n

TILANNEKATSAUS
KORONAVIRUS-
TILANTEESTA



VALTIONEUVOSTO
STATSRÅDET