

STM:n ja THL:n

TILANNEKATSAUS
KORONAVIRUS-
TILANTEESTA



VALTIONEUVOSTO
STATSRÅDET

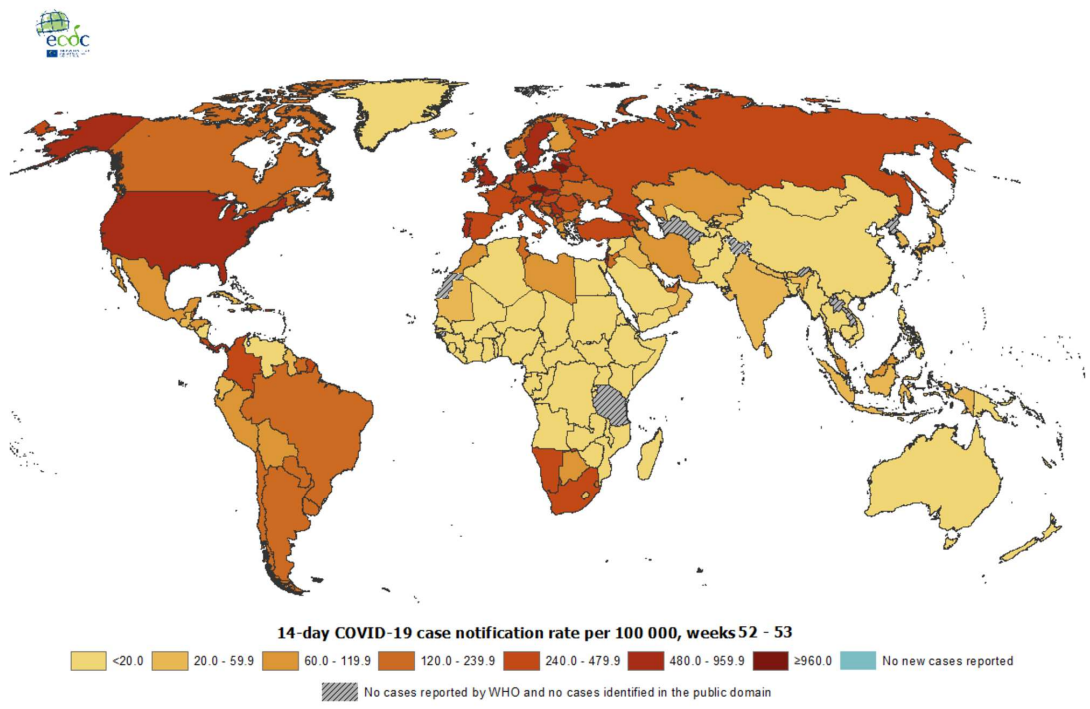
28.1.2021

Maailmanlaajuisesti yli 100 miljoonaa tapausta ja yli 2,1 miljoonaa tautiin menehtynyttä

410,152
new cases

99,363,697
confirmed cases

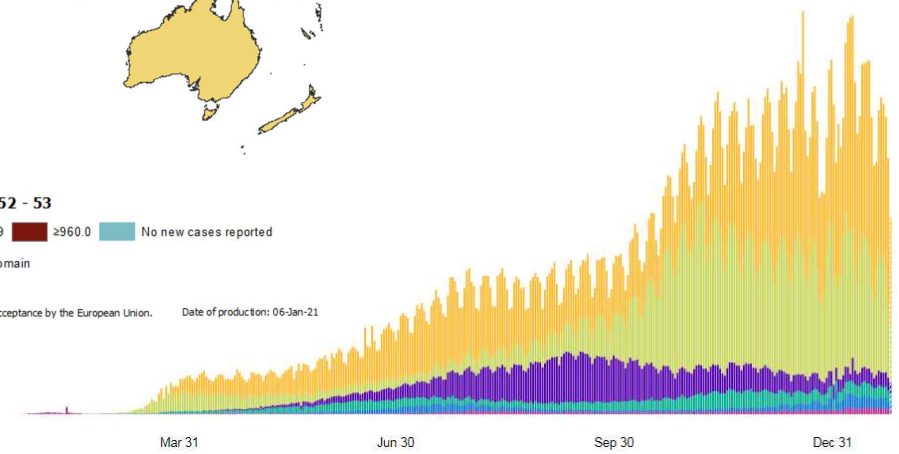
2,135,959
deaths



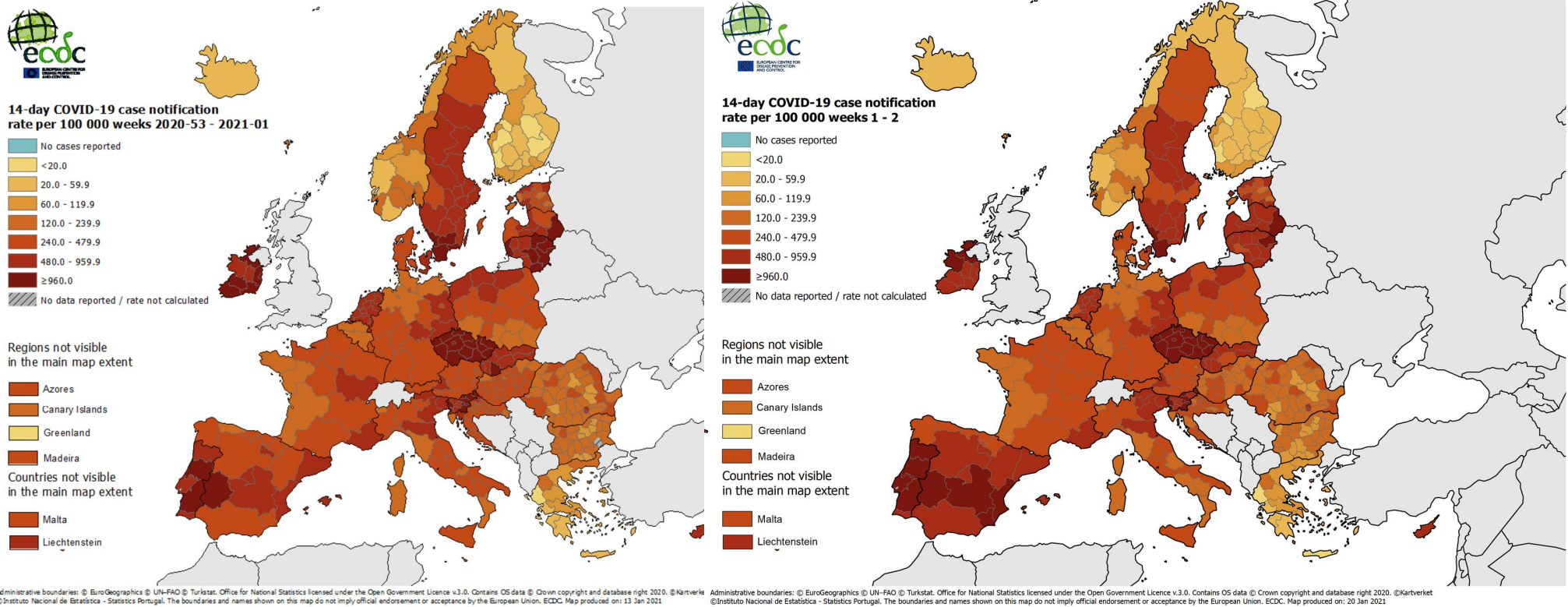
Administrative boundaries: © EuroGeographics © UN-FAO © Turkstat. The boundaries and names shown on this map do not imply official endorsement or acceptance by the European Union. Date of production: 06-Jan-21

Situation by WHO Region

Americas	43,985,015 confirmed
Europe	33,262,705 confirmed
South-East Asia	12,706,079 confirmed
Eastern Mediterranean	5,551,495 confirmed
Africa	2,491,201 confirmed
Western Pacific	1,366,457 confirmed

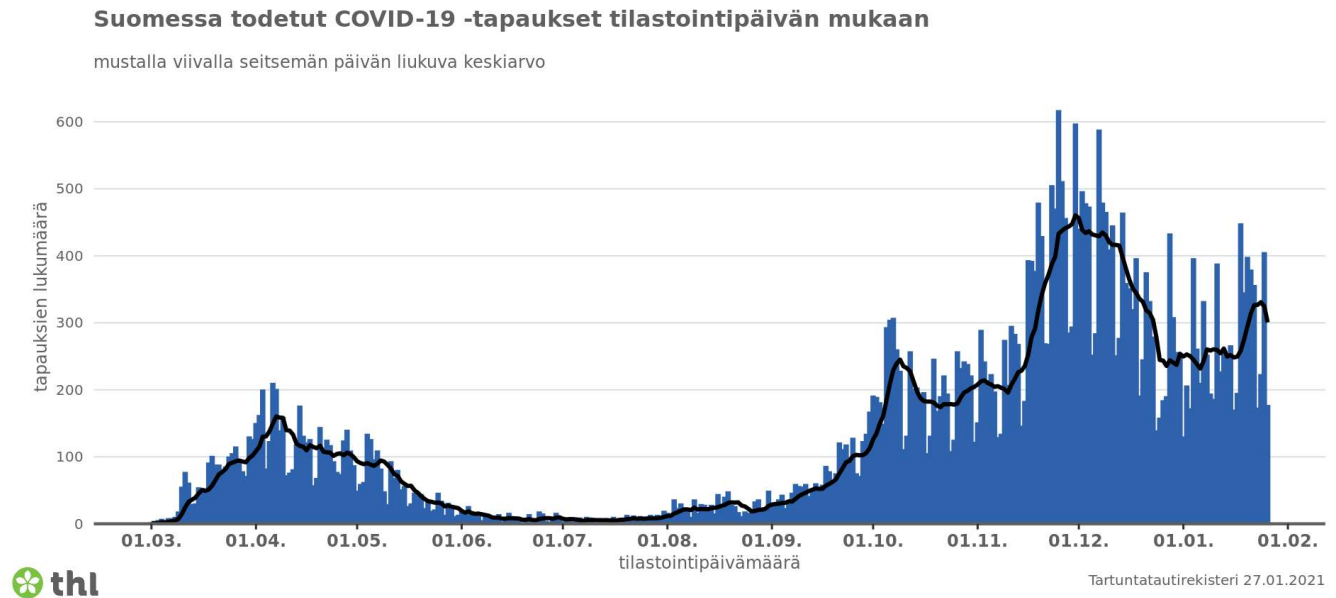


EU-maiden tilanne – 14 vrk ilmaantuvuus – viikot ja 53-1 ja 1-2

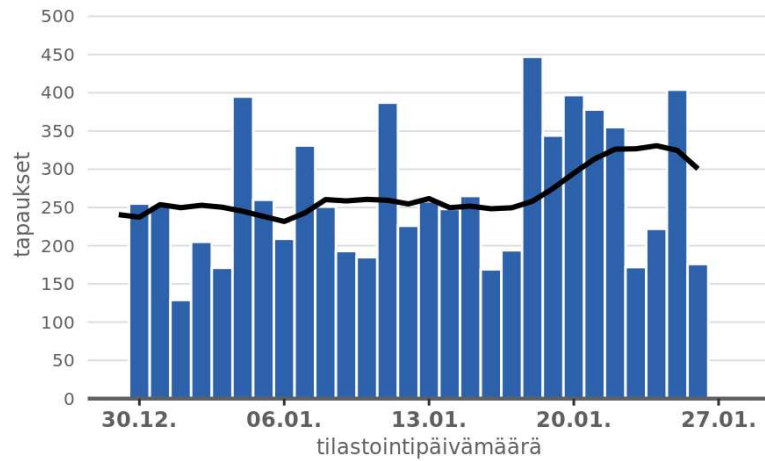


COVID-19 tapausmäärät 27.1.2021

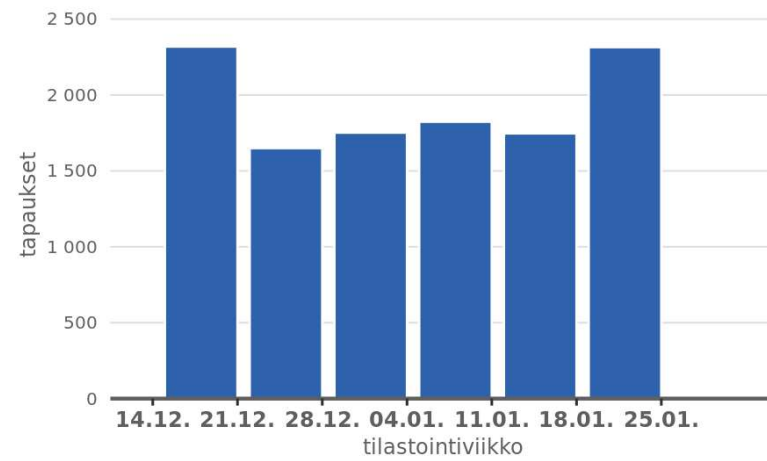
- Ilmoitettuja tapauksia yhteensä:
43 616 (+496)
- Ilmaantuvuus:
73,3 / 100 000 väestö / 14 vrk
- **R 0,75 – 0.95**
- **Yli 2,7 miljoonaa tutkittua näytettä**
- **Parantuneita arvioidaan olevan noin 37 000**



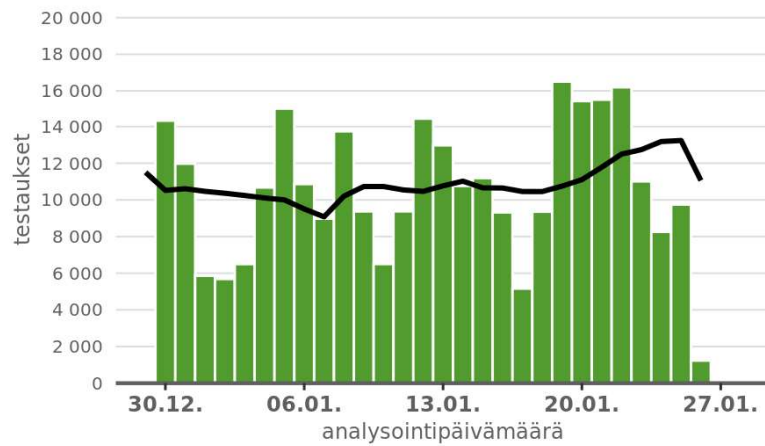
COVID-19 tapaukset päivittäin



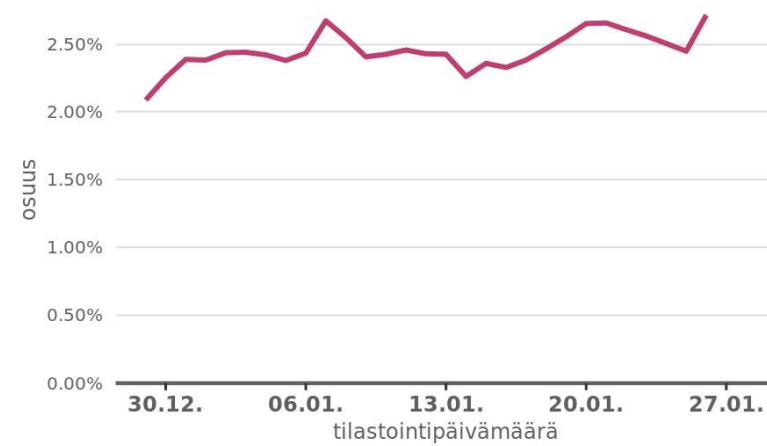
COVID-19 tapaukset kalenteriviikoittain



Analysoidut COVID-19 näytteet



Positiivisten näytteiden osuus päivittäin



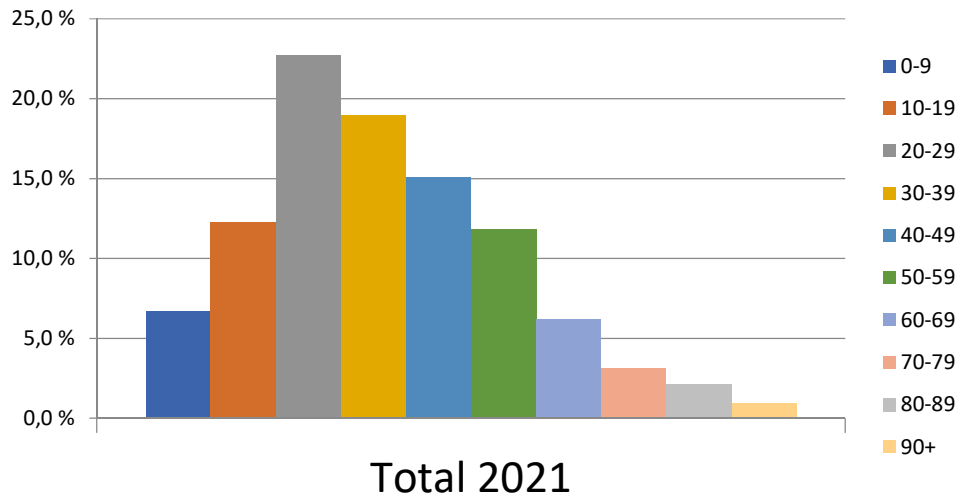
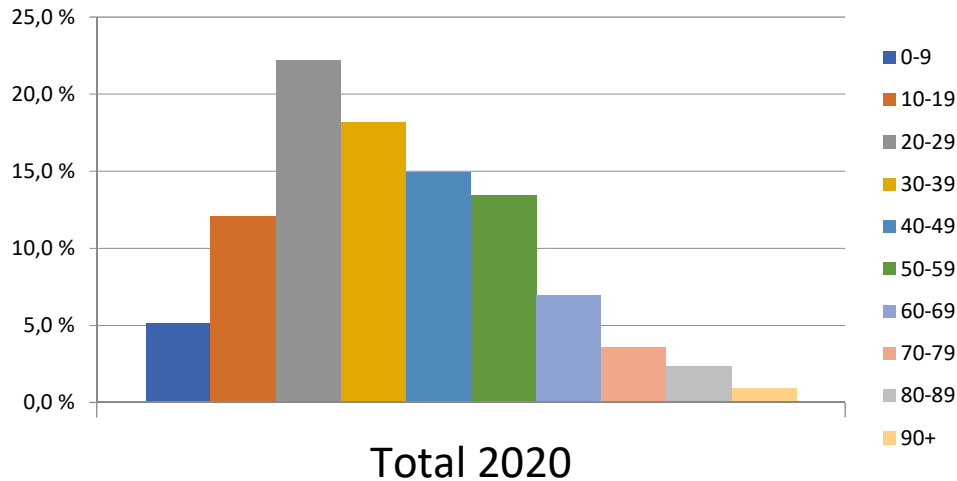
Kuolemantapauksien määrän kehitys

Varmistettujen COVID-19 -tapausten kuolemat kuolinpäivän mukaan

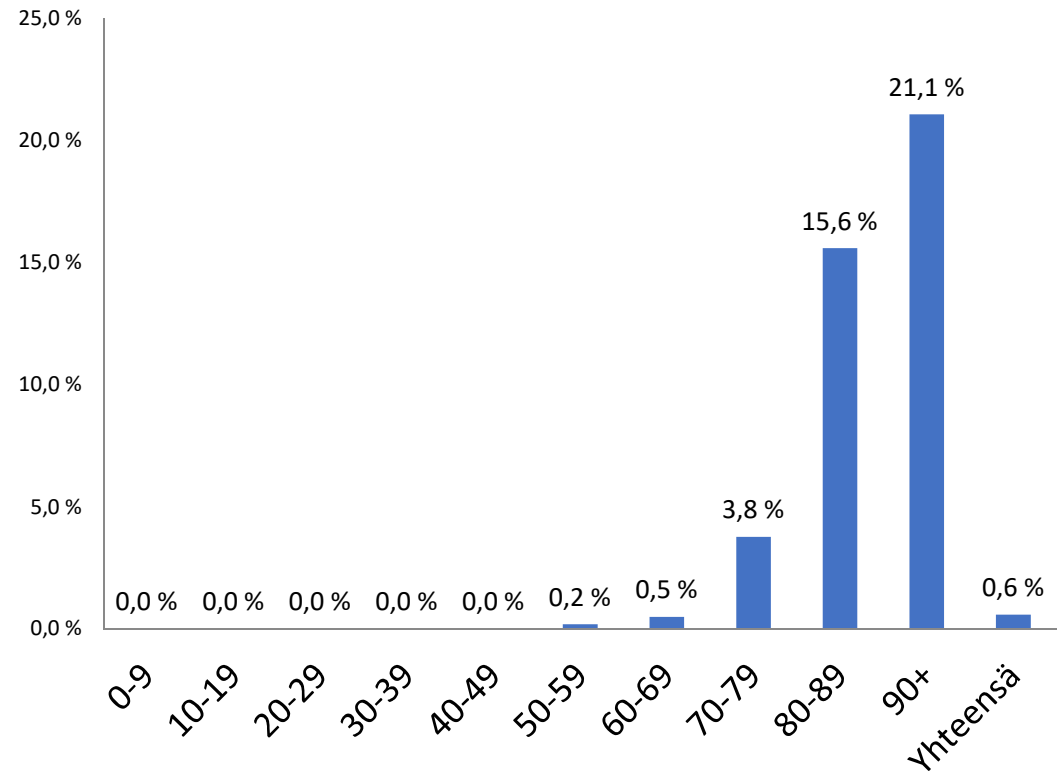


- Kuolemia on raportoitu 660
 - Erikoissairaanhoidon yksikkö 24 %
 - Perusterveydenhuolto 40 %
 - Sosiaalihuollon yksikkö 34 %
 - Kotona tai muualla 2 %

Ikäryhmätarkastelua: koko epidemia per 22.1.2021

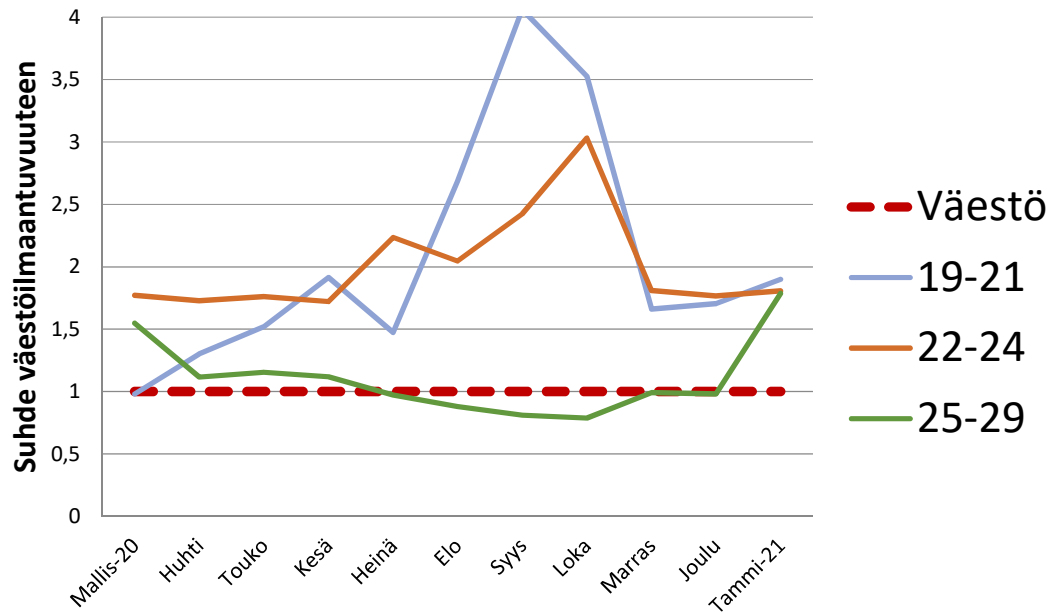


Tapauskuolleisuus (kesän 2020 jlk)

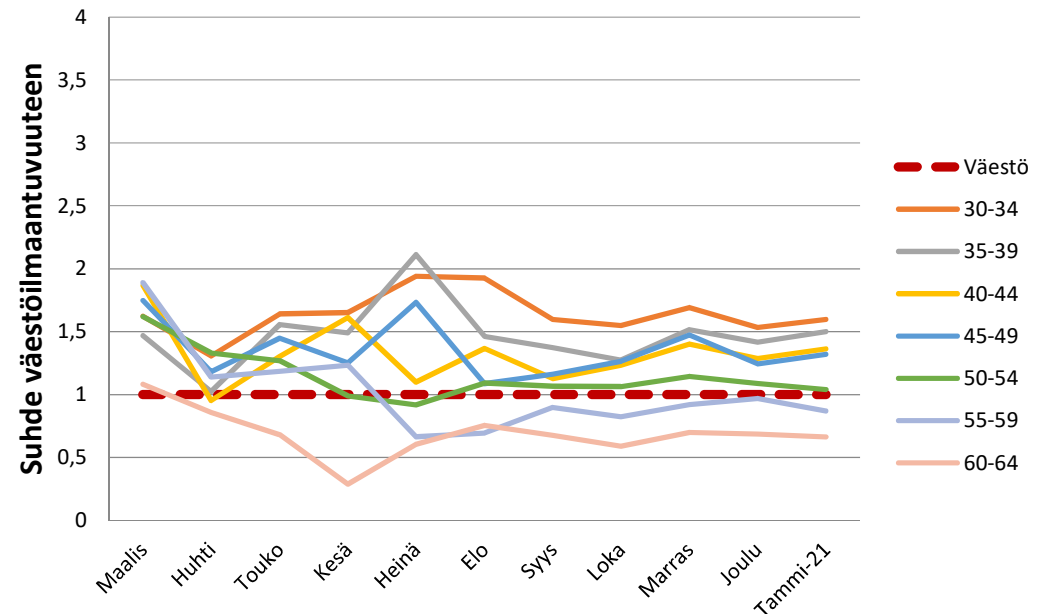


Aikuiset: opiskelijat, työssäkäyvät

Nuorten aikuisten (19-29) ilmaantuvuuden kehitys suhteessa väestöilmaantuvuuteen

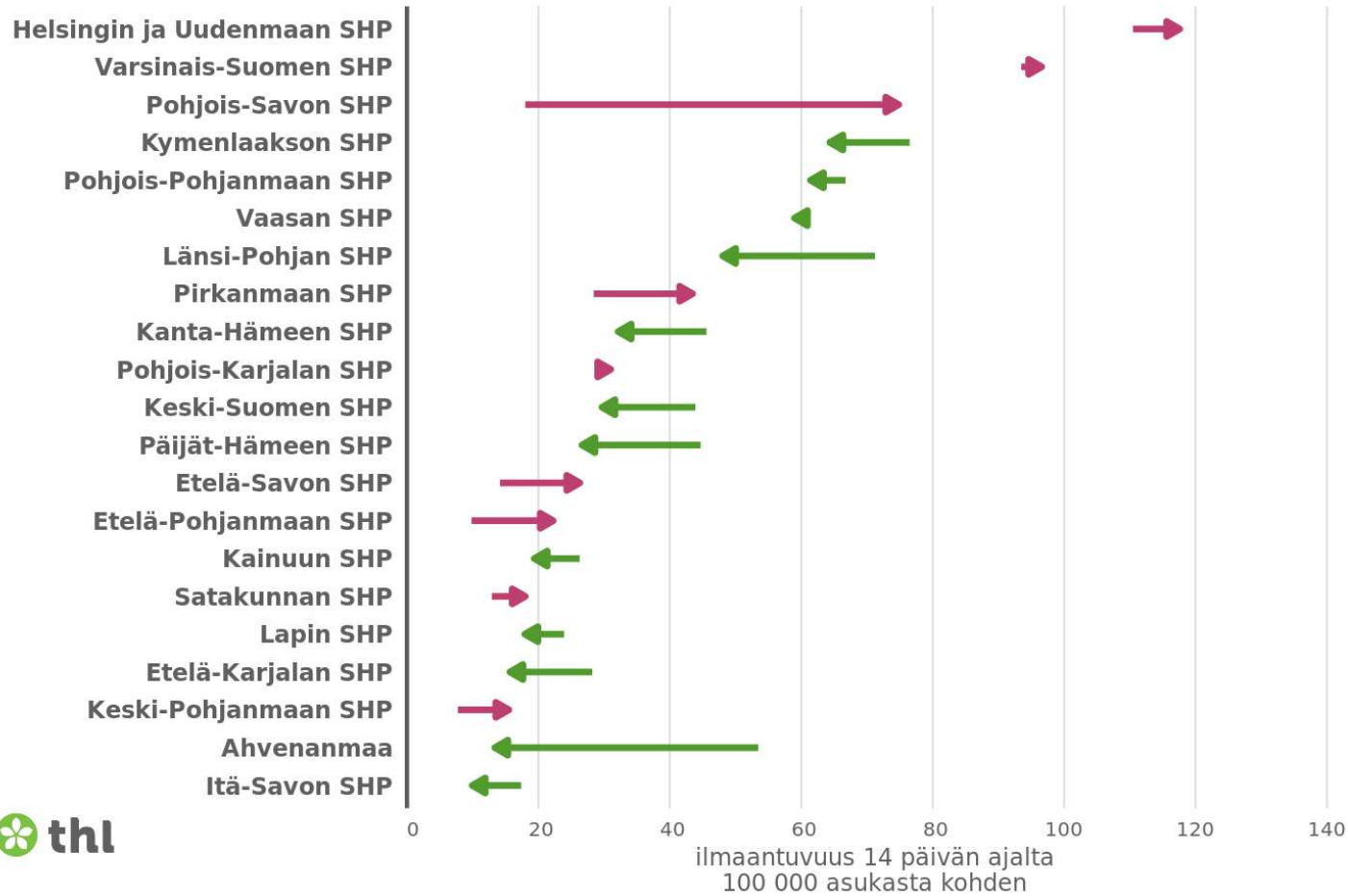


Työikäisten (30-65) ilmaantuvuuden kehitys suhteessa väestöilmaantuvuuteen



Todettujen COVID-19 tapausten ilmaantuvuuden muutos neljän viikon seurantajaksolla

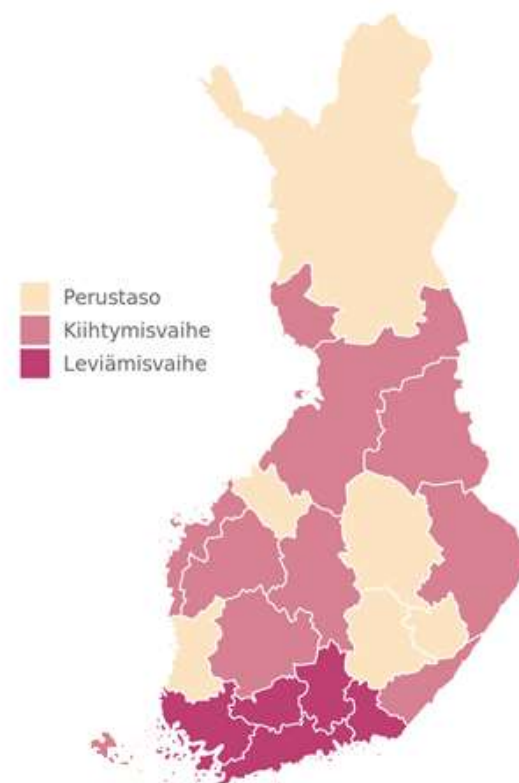
ajanjakso 11.01.-24.01. verrattuna jaksoon 28.12.-10.01.



Alueellinen epidemiologinen tilanne 27.1.2021

- **Leviämisvaihe:** Helsingin ja Uudenmaan (HUS), Kymenlaakson, Päijät-Hämeen, Kanta-Hämeen ja Varsinais-Suomen sairaanhoitopiirit (5 aluetta).
- **Kiihtymisvaihe:** Etelä-Karjalan, Pirkanmaan, Keski-Suomen, Etelä-Pohjanmaan, Vaasan, Pohjois-Karjalan, Pohjois-Pohjanmaan, Kainuun ja Länsi-Pohjan sairaanhoitopiirit sekä Ahvenanmaan maakunta (10 aluetta).
- **Perustaso:** Satakunnan, Keski-Pohjanmaan, Etelä-Savon, Itä-Savon, Pohjois-Savon ja Lapin sairaanhoitopiirit (6 aluetta).
- Osa alueista on lisäksi määritellyt yksittäisiä kaupunkeja tai kuntia muusta alueesta poikkeavaan epidemiavaiheeseen.

Sairaanhoitopiirien kokonaisarvio epidemiatilanteesta





Uusi Covid-19 muunnos (SARS-CoV-2 VOC 202012/01)

Terveysten ja hyvinvoinnin laitos

Virusmuunnokset: Suomen tilanne 27.1.2020

- Suomessa on toistaiseksi todettu 96 Iso-Britannian ja 10 Etelä-Afrikan virusmuunnosta
- Pääosin matkustukseen liittyneitä, osa aiheuttanut tartuntaketjuja
- Tehostettu viruskantojen seuranta käynnissä
- Karanteeni pidennetty 14 vrk pituiseksi
- Hallituksen päätös rajatoimista – sekä testaus ja karanteeni, suositus kaikille lentoyhtiöille ennakkotestitodistuksen vaatimisesta
- Alueittainen tapausjakauma 21.12-
 - HUS: 67
 - Varsinais-Suomi: 13
 - Kymenlaakso: 5
 - Pirkanmaa: 6
 - Vaasa: 5
 - Muut: <5
- Toistaiseksi ei selvää näyttöä kotoperäisen väestöleviämisen käynnistymisestä, mutta sen riski on huomattava.

Euroopan tautien torjunnan keskuksen ECDC:n suosittelemia toimenpiteitä virusmuunnosten leviämisen ehkäisemiseksi

- Lisättävä laboratorioskapasiteettia sekä yleensä koronavirustestaukseen että virusmuunnosten toteamiseksi
- Tehostettava tartunnanjäljitystä
- Varauduttava sairaala- ja tehohoidon tarpeen nousuun
- Matkustus vähennettävä vain kaikkein välttämättömimpään – matkustajien testaus ja karanteenitoimet tärkeitä
- Kiirehdittävä koronarokotuksia – seurattava rokotusten vaikuttavuutta
- Kannustettava ihmisiä noudattamaan suosituksia ja rajoituksia



COVID-19-epidemian hybridistrategian seuranta – tilannearvioraportti 27.1.2021

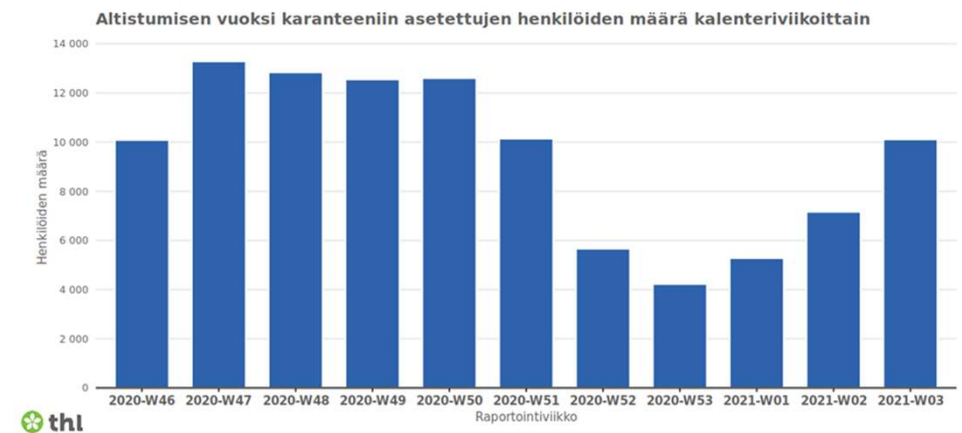
Terveysten ja hyvinvoinnin laitos

Epidemiologiset mittarit 27.1.2021

	Viikko 1 4.1.-10.1.	↑ ↓	Viikko 2 11.1.-17.1.	↑ ↓	Viikko 3 18.1.-24.1.
Todetut COVID-19-tapaukset	1 824	↓	1 747	↑	2 315
Todettujen tapausten ilmaantuvuus / 100 000 asukasta	33	↓	32	↑	42
Toiminnalliset mittarit					
	Viikko 1 4.1.-10.1.	↑ ↓	Viikko 2 11.1.-17.1.	↑ ↓	Viikko 3 18.1.-24.1.
Testien määrä	75 105	↓	73 199	↑	92 287
Testien määrä / 100 000 asukasta	1 355	↓	1 321	↑	1 655
Positiivisten tapausten osuus testatuista näytteistä (%)	2,4 %	-	2,4 %	↑	2,5 %

Tartunnanjäljityksestä viikolla 3

- Tartunnanlähde saatiin selvitettyä yli 60 %:ssa
 - Helsinki 51% (+29% epäily)
- Sama talous, muut sosiaaliset kontaktit ja työpaikat yleisimmät
- Ulkomailla saatujen osuus 6 % ja jatkotartuntojen 3 % kaikista tartunnoista.



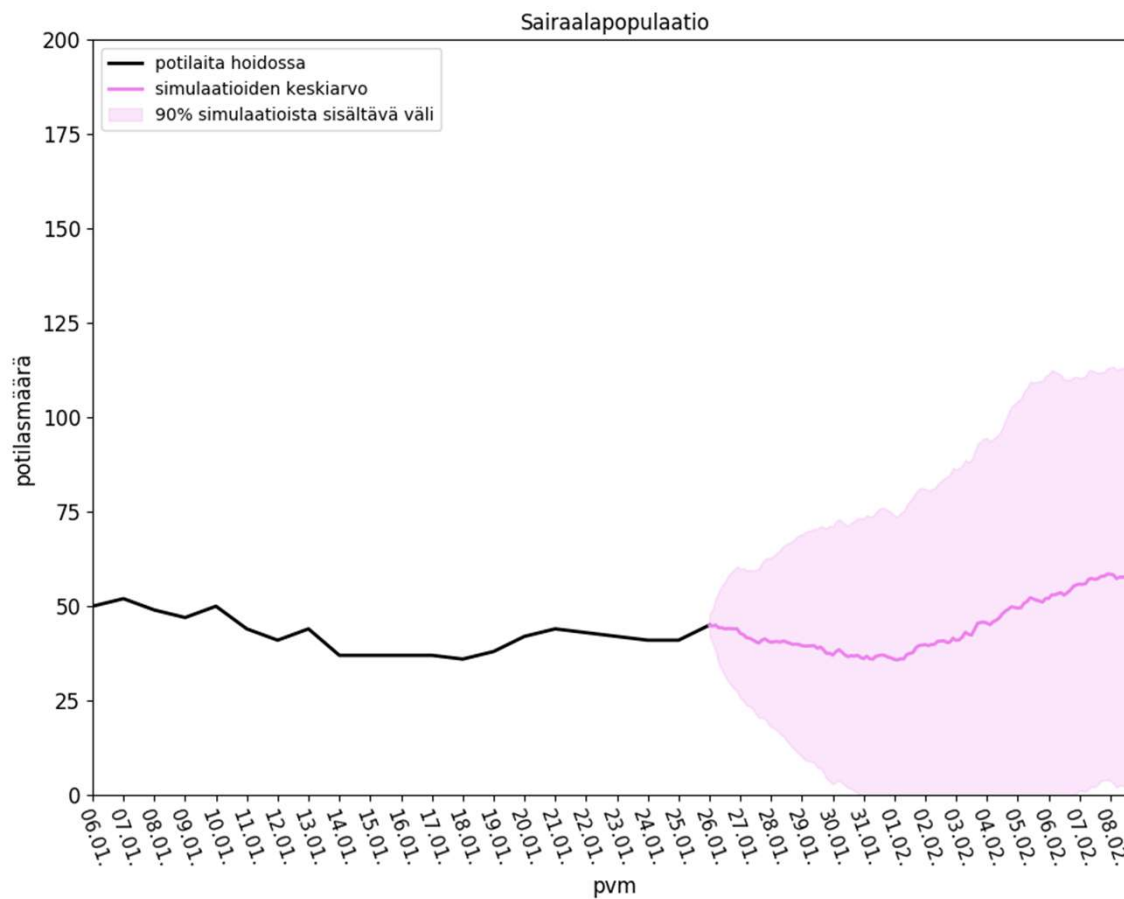
Yhteensä 10102 henkilöä altistumisen vuoksi karanteeniin, 28% uusista tartunnoista karanteeniin asetetuilla.

Lääketieteelliset mittarit 27.1.2021

	13.1.2021	↑ ↓	20.1.2021	↑ ↓	27.1.2021
COVID-19-potilaiden lukumäärä, toteutuneet					
Perusterveydenhuollossa osastohoidossa	52	+4 ↑	56	-9 ↓	47
Erikoissairaanhoidossa vuodeosastolla	70	-7 ↓	63	+18 ↑	81
Teho-osastolla	28	-1 ↓	27	-7 ↓	20
COVID-19-potilaiden lukumäärä, yhteensä	150	-4 ↓	146	+2 ↑	148
Menehtyneet, yhteensä	610	+22 ↑	632	+28 ↑	660
Uusia erikoissairaanhoitajaksoja tulevalle viikolle					
	75-106		70-100		76-108
Uusia tehohoitojaksoja tulevalle viikolle					
	7-18		6-17		7-18

Sairaalahoidon tarpeen ennuste 26.1.2021 alkaen

54% uusista
tartunnoista
HUS:n alueella





Tilannearvio 28.1.2021

- Epidemia on valtakunnallisesti epävakaassa tilassa:
 - tapausmäärä on kääntynyt selvään kasvuun; uusia tapauksia on runsaasti sekä tunnetuissa ryppäissä että niiden ulkopuolella
 - positiivisten näytteiden osuus ennallaan 2.5%, vaikka testien määrä kasvoi neljänneksellä
 - sairaalahoidon tarve ei enää laske, tarve-ennusteessa pientä nousua
 - alueelliset tilanteet vaihtelevat nopeasti
- Tauti on yhä vaarallisin ikääntyneille, erityisesti yli 80-vuotiaille
- Nuorten aikuisten, työikäisten keskuudessa suurin ilmaantuvuus
- Fyysisten kontaktien rajaaminen arkielämässä, matalan kynnyksen testaus + nopea jäljitys avainasemassa epidemian vastaisessa työssä

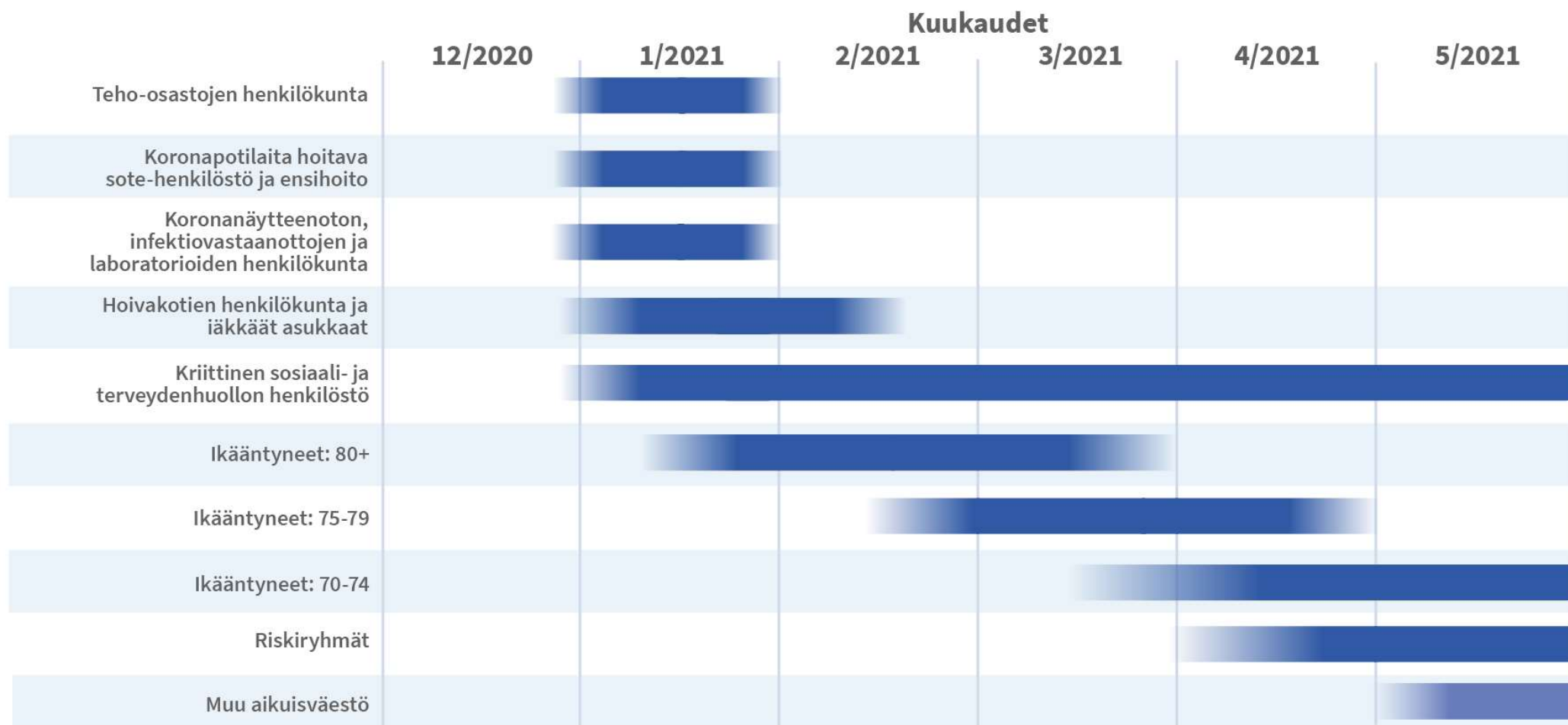


Koronarokotusten edistyminen

Terveyden ja hyvinvoinnin laitos

Arvio koronarokotusten etenemisestä

thl



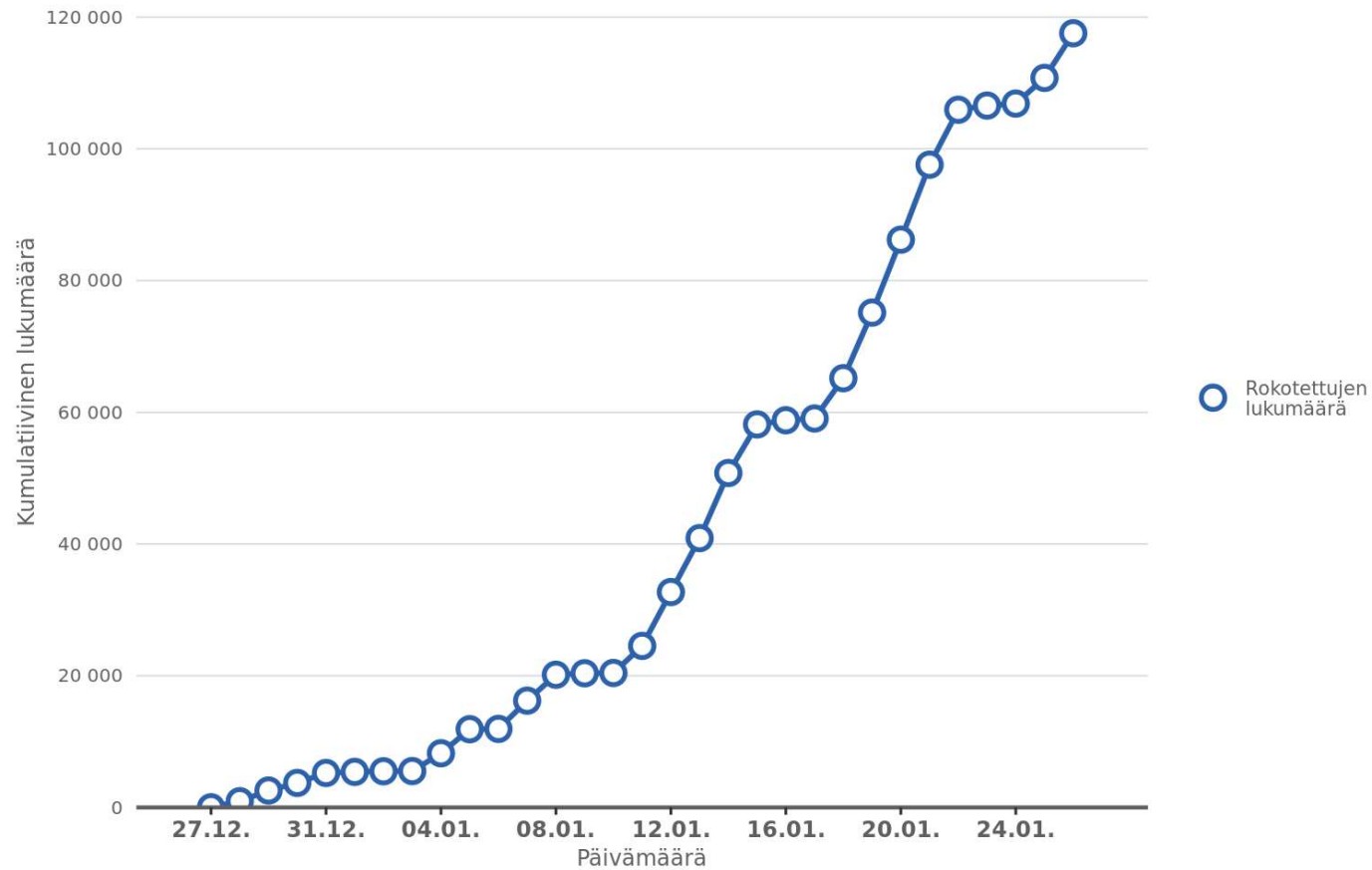
#koronavirus

Aikataulu 2/2021 eteenpäin riippuu eri rokotteiden myyntiluvista ja toimitusmääristä.

Lähde: THL 2021, 28.1.2021

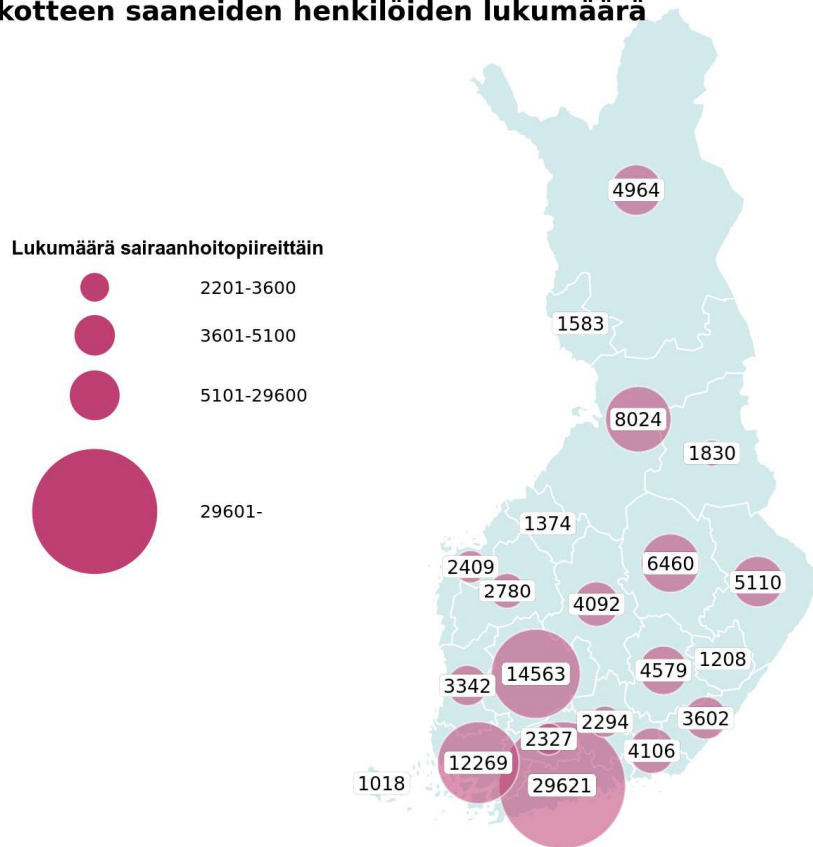
Annetut rokoteannokset

COVID-19-rokotteiden saaneiden lukumäärä yhteensä rokotuspäivän mukaan

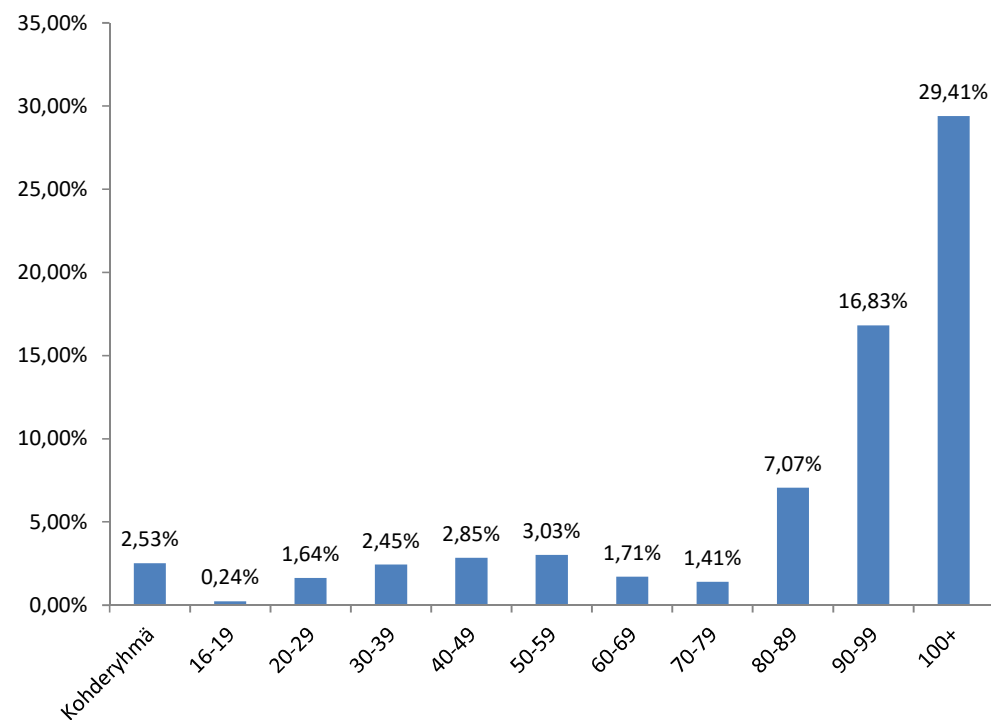


Rokotettujen määrä alueellisesti ja ikäryhmittäin

COVID-19-rokotteen saaneiden henkilöiden lukumäärä



Osuus ikäryhmästä, joka saanut COVID-19 rokotuksen



STM:n ja THL:n

TILANNEKATSAUS KORONAVIRUS- TILANTEESTA



VALTIONEUVOSTO
STATSRÅDET