

**STM:n ja THL:n**

TILANNEKATSAUS  
KORONAVIRUS-  
TILANTEESTA



VALTIONEUVOSTO  
STATSRÅDET

# Tässä esityksessä

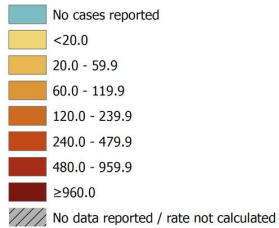
- Kansainvälinen pandemiatilanne
- Suomen valtakunnallinen ja alueellinen epidemiatilanne
- Sairaanhoidon kuormitustilanne
- Koronarokotukset
- Uusi COVID 19 -muunnos

# EU-maiden tilanne

## – 14 vrk ilmaantuvuus – viikot 51-52 ja 52-53



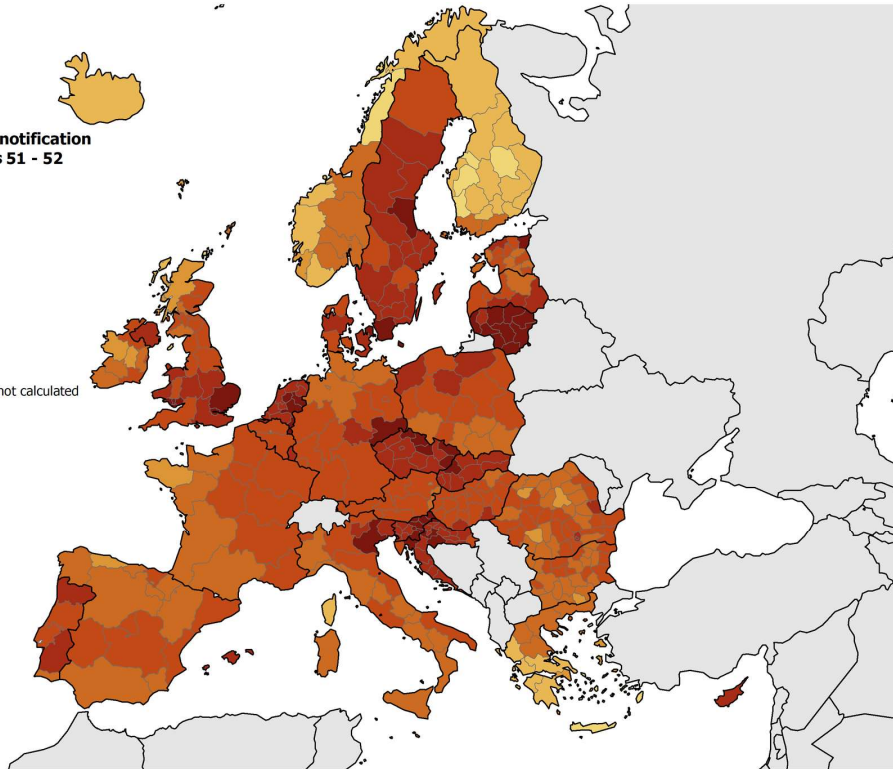
14-day COVID-19 case notification rate per 100 000 weeks 51 - 52



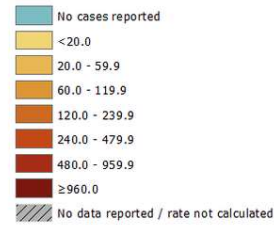
Regions not visible in the main map extent



Countries not visible in the main map extent



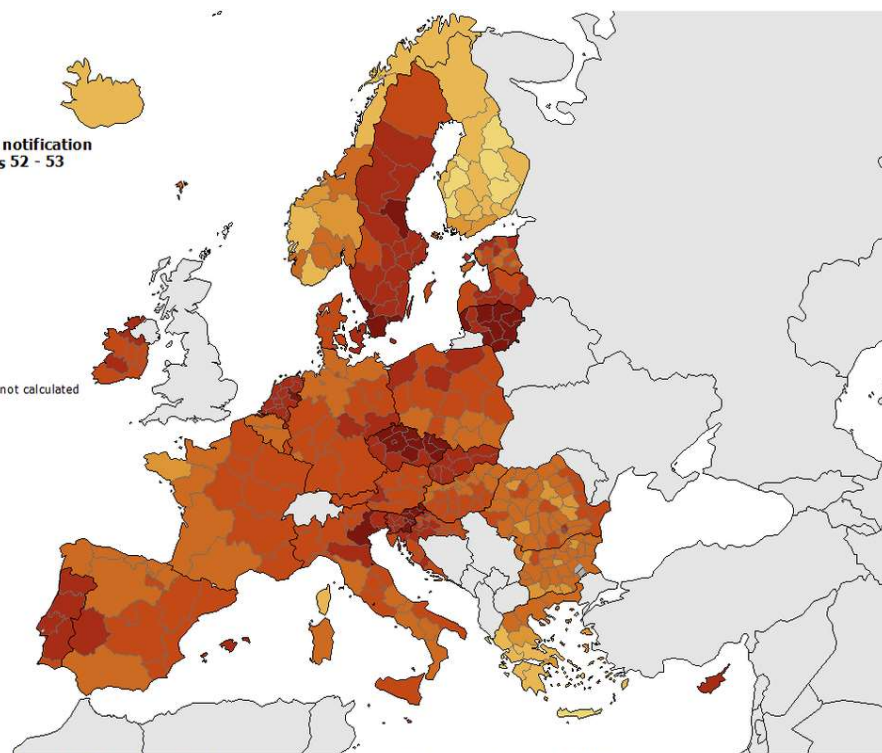
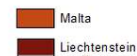
14-day COVID-19 case notification rate per 100 000 weeks 52 - 53



Regions not visible in the main map extent



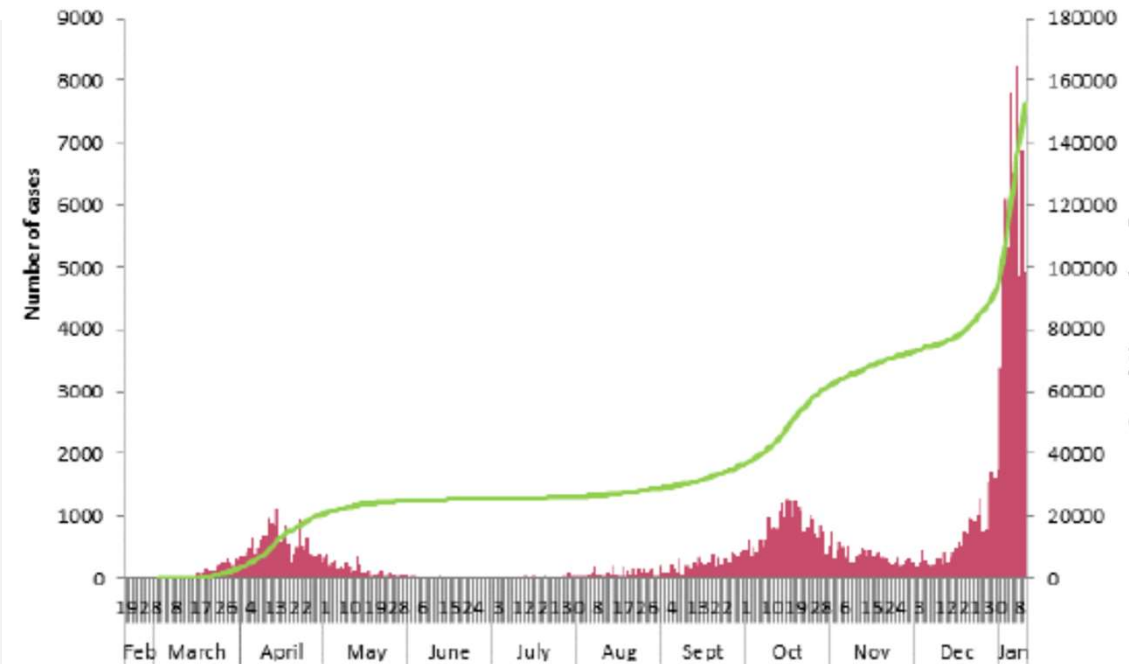
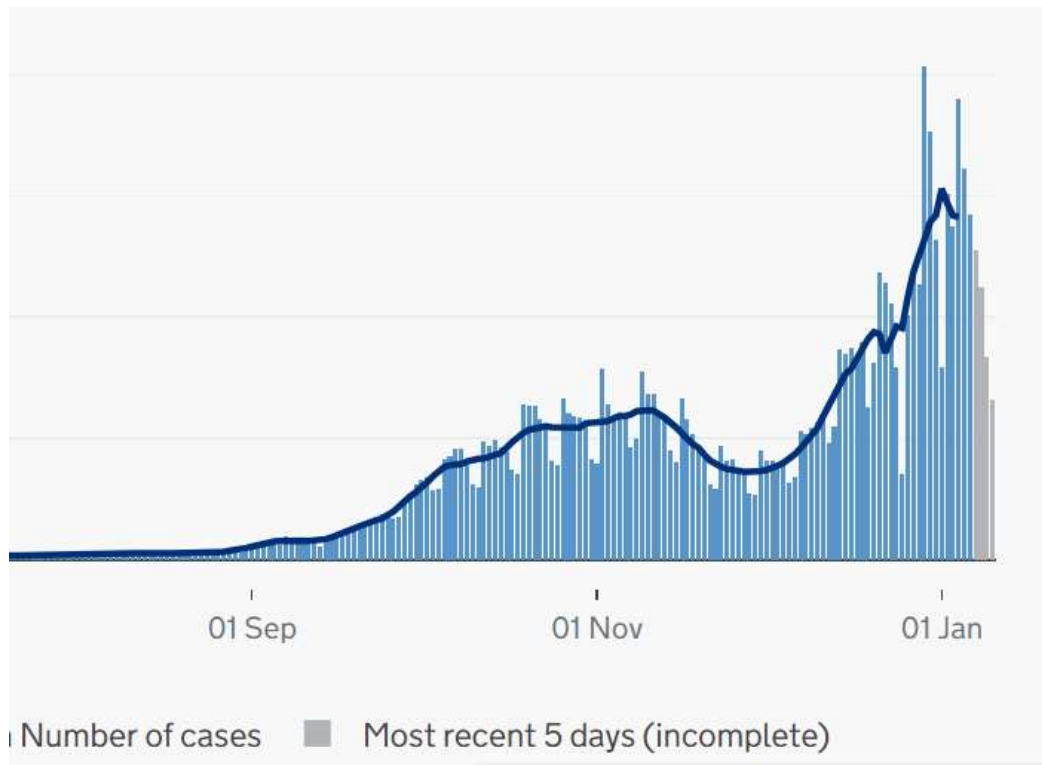
Countries not visible in the main map extent



Administrative boundaries: © EuroGeographics © UN-FAO © Turkstat, Office for National Statistics licensed under the Open Government Licence v3.0. Contains OS data © Crown copyright and database right 2020. ©Kartverket ©Instituto Nacional de Estadística - Statistics Portugal. The boundaries and names shown on this map do not imply official endorsement or acceptance by the European Union. ECDC. Map produced on: 30 Dec 2020

Administrative boundaries: © EuroGeographics © UN-FAO © Turkstat, Office for National Statistics licensed under the Open Government Licence v3.0. Contains OS data © Crown copyright and database right 2020. ©Kartverket ©Instituto Nacional de Estadística - Statistics Portugal. The boundaries and names shown on this map do not imply official endorsement or acceptance by the European Union. ECDC. Map produced on: 6 Jan 2021

# Britannian ja Irlannin epidemiologinen tilanne



<https://coronavirus.data.gov.uk/details/cases>

<https://www.hpsc.ie/a-z/respiratory/coronavirus/novelcoronavirus/casesinireland/epidemiologyofcovid-19inireland/>

# COVID-19 tapausmäärät 13.1.2021

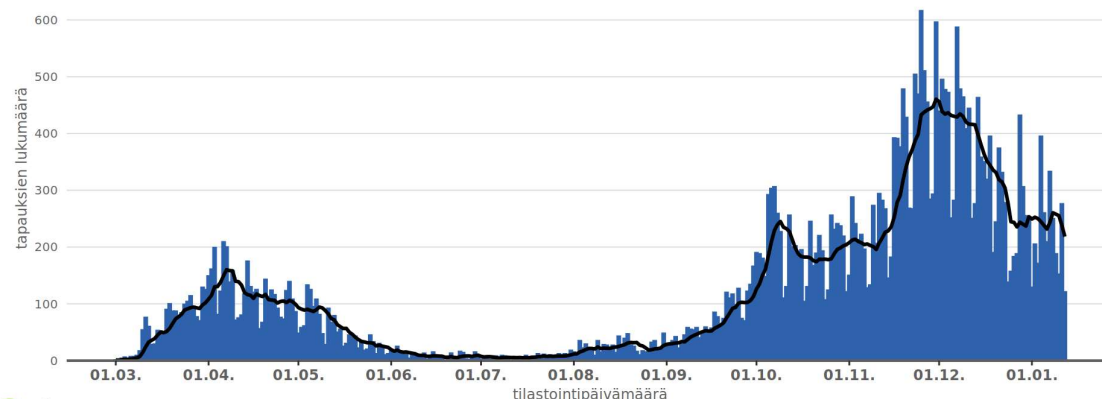
- Ilmoitettuja tapauksia yhteensä:  
**39 335 (+324)**
- Ilmaantuvuus:  
**64 / 100 000 väestö / 14 vrk**
- **R 0,7 – 0.9**
- Yli **2,5** miljoonaa tutkittua näytettä
- Sairaalahoidossa yhteensä 150 henkilöä
  - Perusterveydenhuolto: 52
  - ESH vuodeosasto: 70
  - ESH tehohoito: 28
- Kuolemia on raportoitu 610
  - Erikoissairaanhoido 24 %
  - Perusterveydenhuolto 40 %
  - Sosiaalihuollon yksikkö 34 %
  - Kotona tai muualla 2 %



[www.thl.fi/koronakartta](http://www.thl.fi/koronakartta)

Suomessa todetut COVID-19 -tapaukset tilastointipäivän mukaan

mustalla viivalla seitsemän päivän liukuva keskiarvo

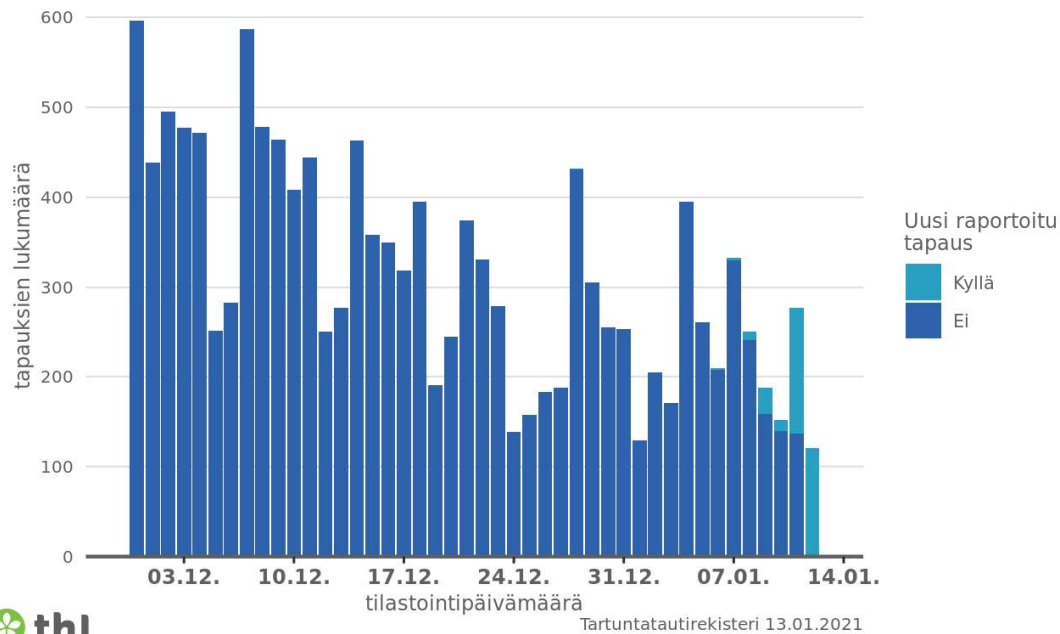


Tartuntatautirekisteri 13.01.2021

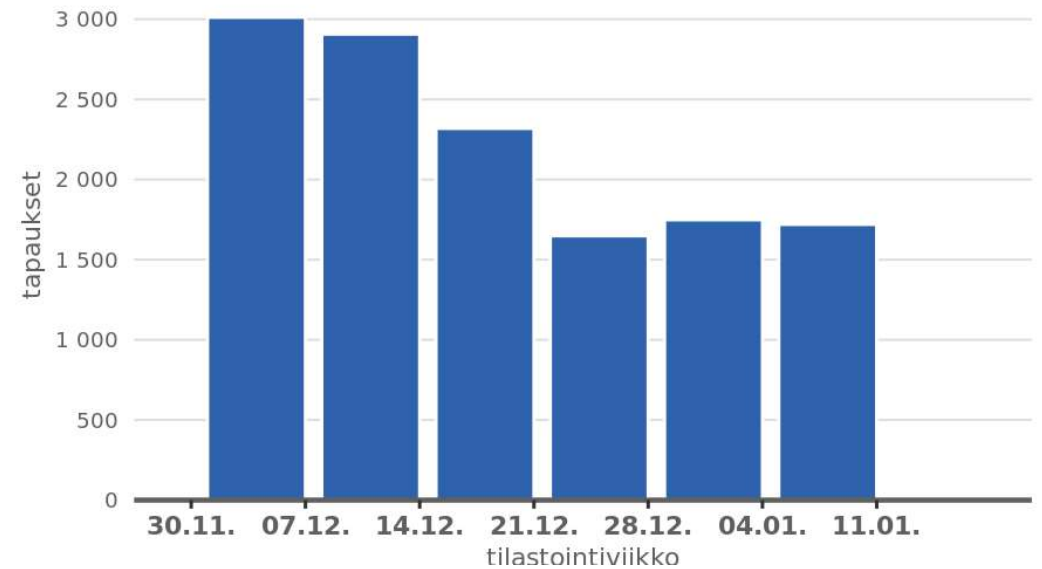


# Uudet tautitapaukset päivittäin

Suomessa todetut COVID-19 -tapaukset tilastointipäivän mukaan

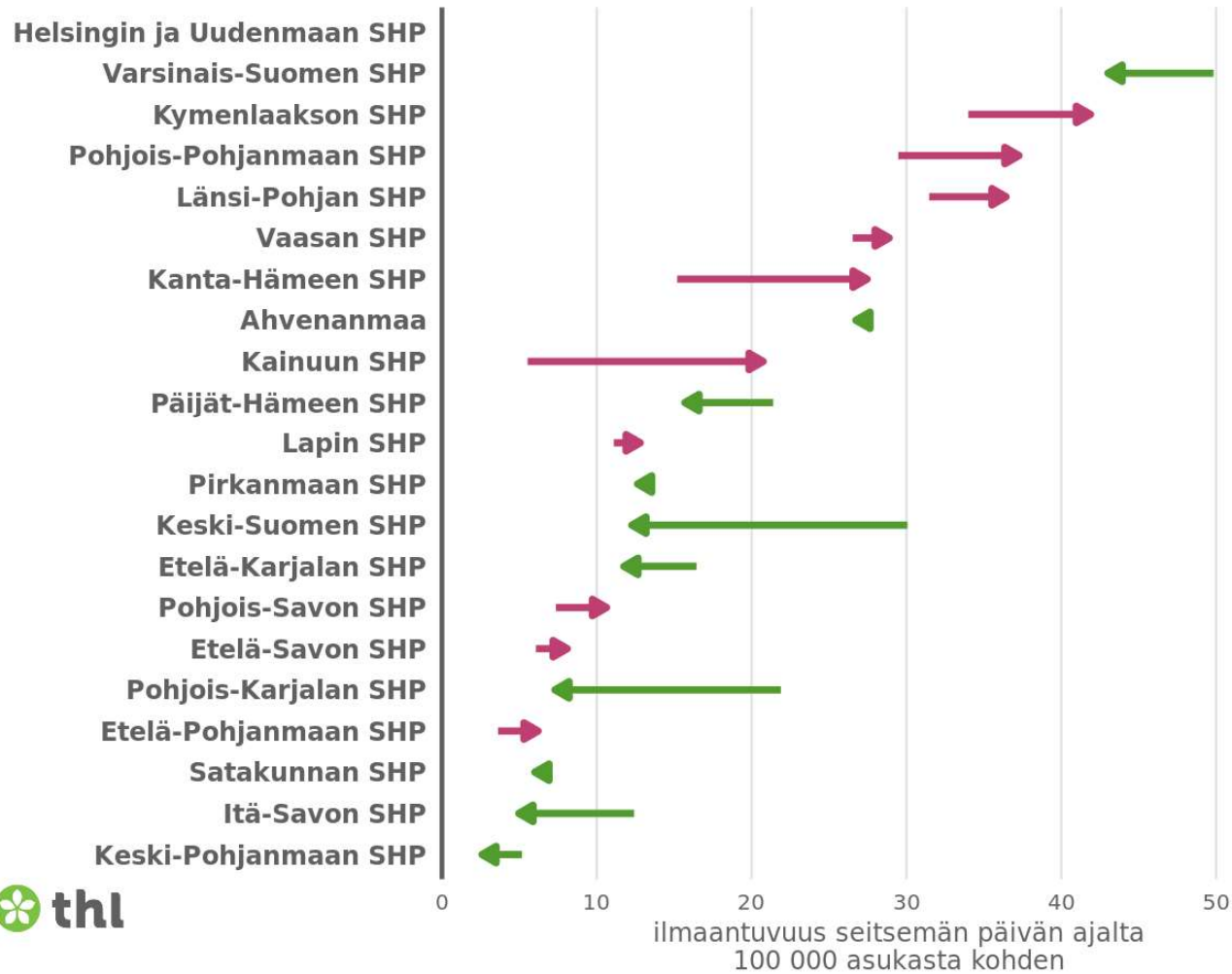


Todetut COVID-19 -tapaukset kalenteriviikoittain



## Todettujen COVID-19 tapausten ilmaantuvuuden muutos kahden viikon seurantajaksolla

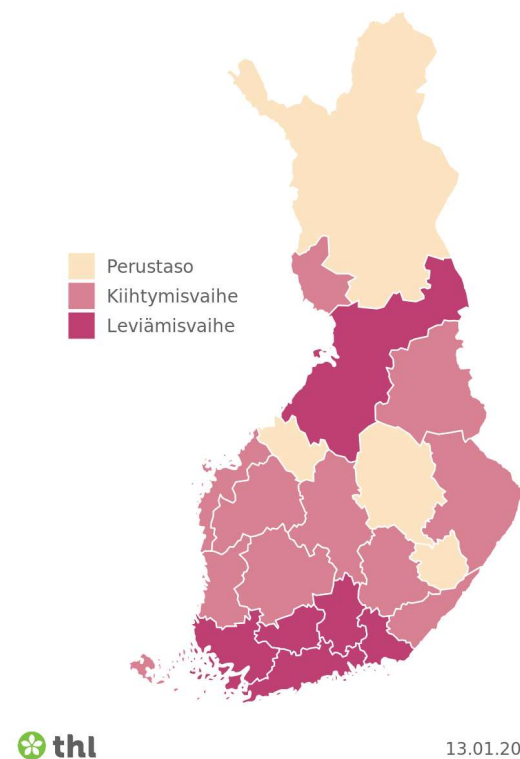
ajanjakso 04.01.-10.01. verrattuna jaksoon 28.12.-03.01.



# Alueellinen epidemiologinen tilanne 13.1.2021

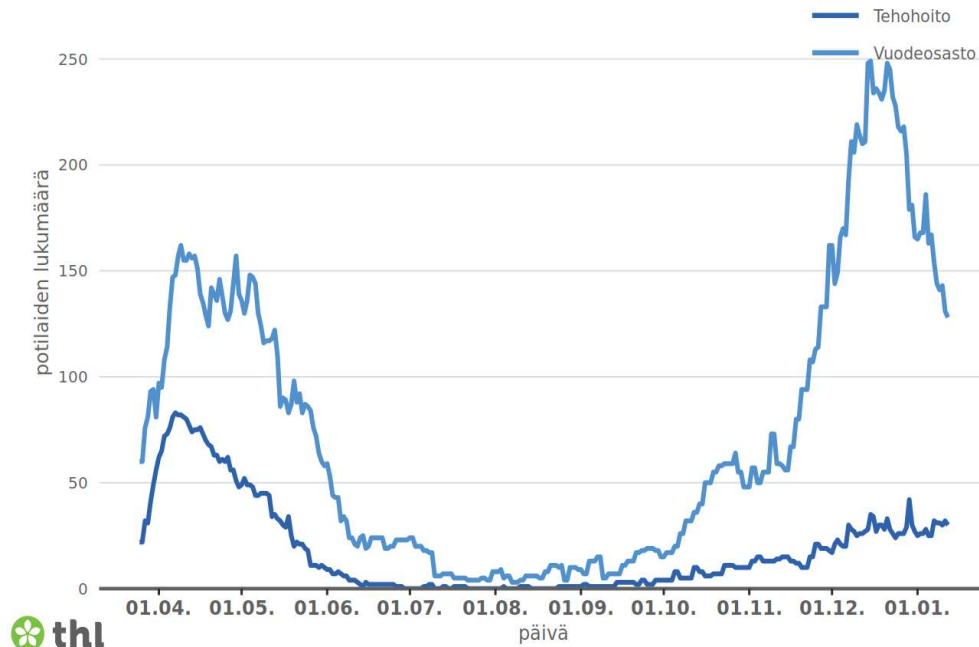
- **Leviämisvaihe:** Kanta-Hämeen, Kymenlaakson, Helsingin ja Uudenmaan, Päijät-Hämeen, Pohjois-Pohjanmaan ja Varsinais-Suomen sairaanhoitopiirit ja Ahvenanmaan maakunta (7 aluetta)
- **Kiihtymisvaihe:** Etelä-Karjalan, Etelä-Pohjanmaan, Etelä-Savon, Kainuun, Keski-Suomen, Länsi-Pohjan, Pirkanmaan, Pohjois-Karjalan, Satakunnan ja Vaasan sairaanhoitopiirit (10 aluetta)
- **Perustaso:** Itä-Savon, Keski-Pohjanmaan, Pohjois-Savon ja Lapin sairaanhoitopiirit (4 aluetta)

Sairaanhoitopiirien kokonaisarvio epidemiatilanteesta





# Sairaalahoidon kuormitus: sairaala- ja tehohoito



# Sairaanhoidon kuormituksen kehitys 21.12.20-11.1.21

Erityisvastuualue	Erikoissairaan- hoidossa vuodeosastolla	Perusterveyden- huollossa vuodeosastolla	Teho-osastolla	Sairalahoidossa, kokonaismäärä	Kuolleet (kumulatiivinen)
<b>HYKS erityisvastuualue</b>	<b>52 =&gt; 35</b>	<b>55 =&gt; 37</b>	<b>15 =&gt; 17</b>	<b>122 =&gt; 89</b>	<b>357 =&gt; 407</b>
<b>KYS erityisvastuualue</b>	<b>14 =&gt; 12</b>	<b>25 =&gt; 2</b>	<b>8 =&gt; 7</b>	<b>47 =&gt; 21</b>	<b>59 =&gt; 70</b>
<b>OYS erityisvastuualue</b>	<b>6 =&gt; 5</b>	<b>9 =&gt; 6</b>	<b>3 =&gt; 2</b>	<b>18 =&gt; 13</b>	<b>27 =&gt; 31</b>
<b>TAYS erityisvastuualue</b>	<b>13 =&gt; 11</b>	<b>38 =&gt; 7</b>	<b>2 =&gt; 0</b>	<b>53 =&gt; 18</b>	<b>30 =&gt; 47</b>
<b>TYKS erityisvas- tuualue + Åland</b>	<b>14 =&gt; 14</b>	<b>22 =&gt; 5</b>	<b>5 =&gt; 6</b>	<b>41 =&gt; 25</b>	<b>33 =&gt; 42</b>
<b>Yhteensä koko maa</b>	<b>99 =&gt; 77</b>	<b>149 =&gt; 57</b>	<b>33 =&gt; 32</b>	<b>281 =&gt; 166</b>	<b>506 =&gt; 597</b>

# Hybridistrategian seurannan tilannekuva- ja mallinnusryhmän viikkoraportit

- Tarkoituksena on ylläpitää epidemiologista ja lääketieteellistä tilannekuvaa seuraamalla keskeisiä mittareita sekä laatia ja päivittää ennusteita ja mallinnuksia epidemian kulusta.
- Myös alueiden epidemiavaiheet ja alueellisesti voimassa olevat suositukset ja rajoitukset löytyvät raportista ja sen liitteestä, jotka julkaistaan THL:n sivulla viikoittain.



<https://stm.fi/korona-tilannekuvat>

# Epidemiologiset mittarit 13.1.2021

	Viikko 52 21.12.-27.12.	↑ ↓	Viikko 53 28.1.-3.1.	↑ ↓	Viikko 1 4.1.-10.1.
Todetut COVID-19-tapaukset	1 649	↑	1 751	↑	<b>1 787</b>
Todettujen tapausten ilmaantuvuus / 100 000 asukasta	30	↑	32	-	<b>32</b>
Toiminnalliset mittarit					
	Viikko 52 21.12.-27.12.	↑ ↓	Viikko 53 28.1.-3.1.	↑ ↓	Viikko 1 4.1.-10.1.
Testien määrä	90 589	↓	71 678	↓	<b>69 524</b>
Testien määrä / 100 000 asukasta	1 634	↓	1 293	↓	<b>1 255</b>
Positiivisten tapausten osuus testatuista näytteistä (%)	1,8 %	↑	2,4 %	↑	<b>2,6 %</b>

# Lääkietieteelliset mittarit 13.1.2021

	30.12.2020	↑ ↓	5.1.2021	↑ ↓	13.1.2021
<b>COVID-19-potilaiden lukumäärä, toteutuneet</b>					
Perusterveydenhuollossa osastohoidossa	<b>98</b>	-25 ↓	<b>73</b>	-21 ↓	<b>52</b>
Erikoissairaanhoidossa vuodeosastolla	<b>83</b>	+7 ↑	<b>90</b>	-20 ↓	<b>70</b>
Teho-osastolla	<b>30</b>	-5 ↓	<b>25</b>	+3 ↑	<b>28</b>
COVID-19-potilaiden lukumäärä, yhteensä	<b>211</b>	-23 ↓	<b>188</b>	-38 ↓	<b>150</b>
Menehtyneet, yhteensä	<b>566</b>	+10 ↑	<b>576</b>	+34 ↑	<b>610</b>
<b>Ennusteet</b>					
Uusia erikoissairaanhoidonjaksoja tulevalle viikolle	<b>101-138</b>		<b>81-114</b>		<b>75-106</b>
Uusia tehohoitojaksoja tulevalle viikolle	<b>10-23</b>		<b>8-20</b>		<b>7-18</b>

# Tilannearvio 14.1.2021

- Joulunajan juhlapyhien pelättiin lisäävän tartuntoja.
- Tartuntojen lisääntymistä ei toistaiseksi ole todettu, mutta tartuntoja todetaan edelleen paljon ja virus leviää väestössä joka puolella Suomea.
- Tunnusluvut sopivat epidemian kasvun pysähtymiseen joulukuussa. Muuntuneen viruksen vaikutuksesta Suomen epidemian kulkuun ei ole toistaiseksi havaintoja.
- Muuntuneen viruksen tarttumista estetään samoilla keinoilla kuin väestössä jo esiintyvän koronaviruksen leviämistä.
- Muunnos vaikuttaa olevan joidenkin maiden epidemian kiihtymisen taustalla. Väsymys rajoituksiin voi olla toinen kiihtymisen syy.
- Epidemia on kotoperäisesti yhä voimissaan, joten torjuntatoimista on pidettävä kiinni -pyhien vaikutukset voivat tulla viiveellä.
- Epidemiatilanteen laajamittainen, äkillinen heikentyminen maassa on mahdollista.
- Epidemiologisen seurannan keinoja muuntuneen viruksen torjuntaan
  - Viiveetön testaus ja jäljitys
  - Virustyyppitys, kaksois-PCR –testaus
  - Poikkeukselliset tartuntaketjut



# Koronarokotusten toimeenpano

Terveyden ja hyvinvoinnin laitos

# Koronarokotusten järjestäminen

- Rokotukset nopeutuvat, sitä mukaan kun rokotteita saadaan enemmän ja kohderyhmät laajenevat
  - Sote -ammattilaiset rinnalla aloitettu hoivakotien henkilöstön ja asukkaiden rokotus -> seuraavaksi ikääntyneet alkaen yli 80 – vuotiaista
  - Huomioitava, että jatkossa annetaan myös II annoksia jo yhden annoksen saaneille
- BionTech-Pfizerin rokotteen toimitukset 50 000 annosta viikossa
  - Kaikki saapuvat rokoteannokset jaetaan heti käyttöön
- Modernan rokotteen jakelu alkaa lähipäivinä
- AstraZeneca jättänyt 11.1.2021 myyntilupahakemuksen Euroopan lääkevirastolle



# Rokotusten toimeenpano kunnissa viikoilla 53 ja 1 - yli 50 000 annosta annettu

1. Teho-osastojen henkilökunta yli 80% rokotettu
2. Todettuja tai epäiltyjä COVID-19-potilaita hoitavien vuodeosastojen ja päivystysosastojen sekä ensihoidon henkilökunta yli 60% rokotettu
3. Todettuja tai epäiltyjä COVID-19-potilaita hoitavien infektiovastaanottojen henkilökunta, koronanäytteenottojen henkilökunta ja koronavirusdiagnostiikkaa tekevä laboratoriohenkilökunta yli 60% rokotettu
4. Iäkkäille henkilöille tarkoitettujen sosiaalihuollon asumispalvelujen ja laitoshoidon tehostetun palvelun toimintayksikköjen eli ympärivuorokautisen hoivan henkilökunta ja asukkaat valtaosa sairaanhoitopiireistä aloittanut viikolla 2
5. Kriittinen sosiaali- ja terveydenhuollon henkilöstö rajatusti kuten esimerkiksi elinsiirtoyksikköjen henkilökunta

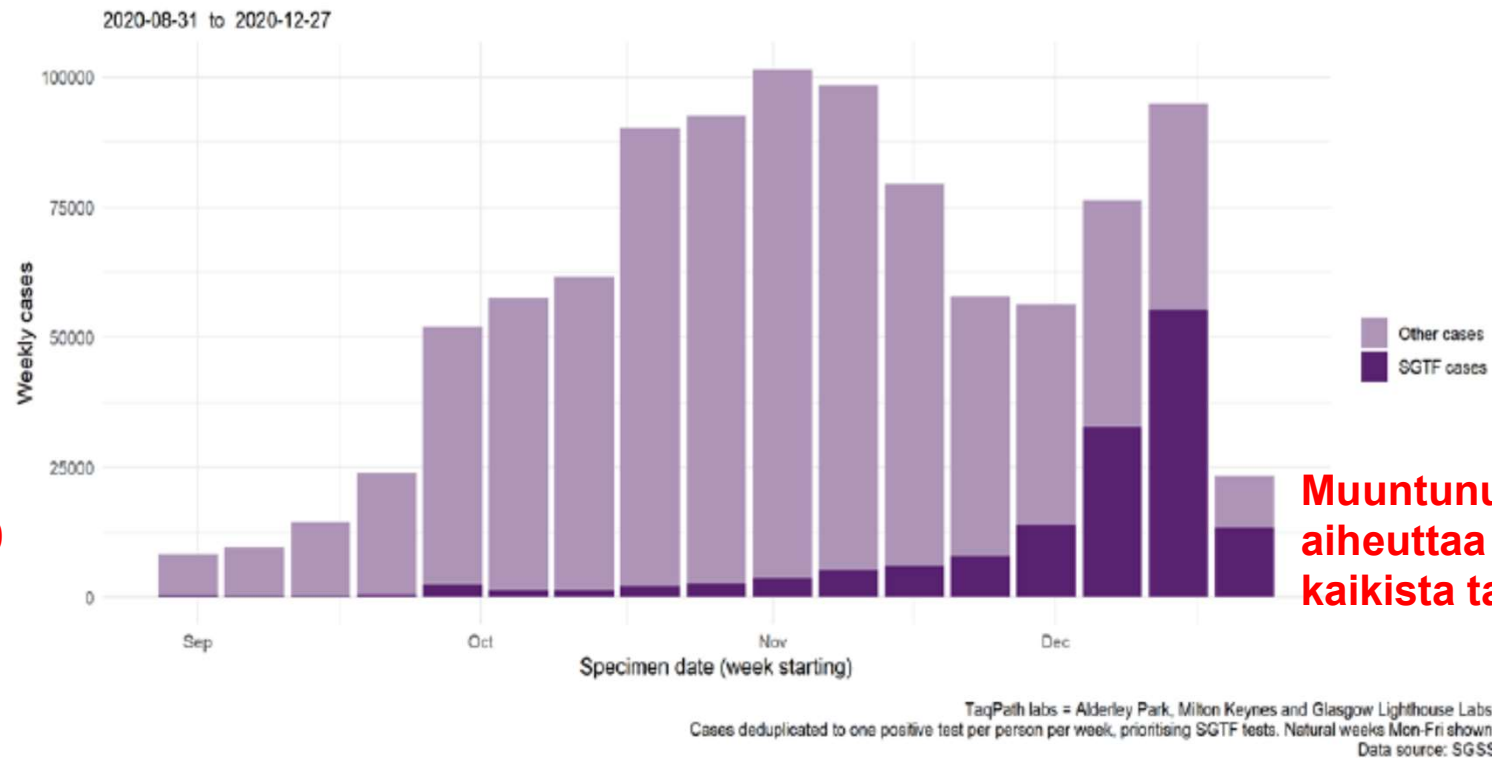


# Uusi Covid-19 muunnos (SARS-CoV-2 VOC 202012/01)

Terveyden ja hyvinvoinnin laitos

# Uuden koronavirustyyppin yleistyminen Iso-Britanniassa

Figure 2. Weekly number of cases tested by laboratories using Thermofisher TaqPath, by S-gene detection

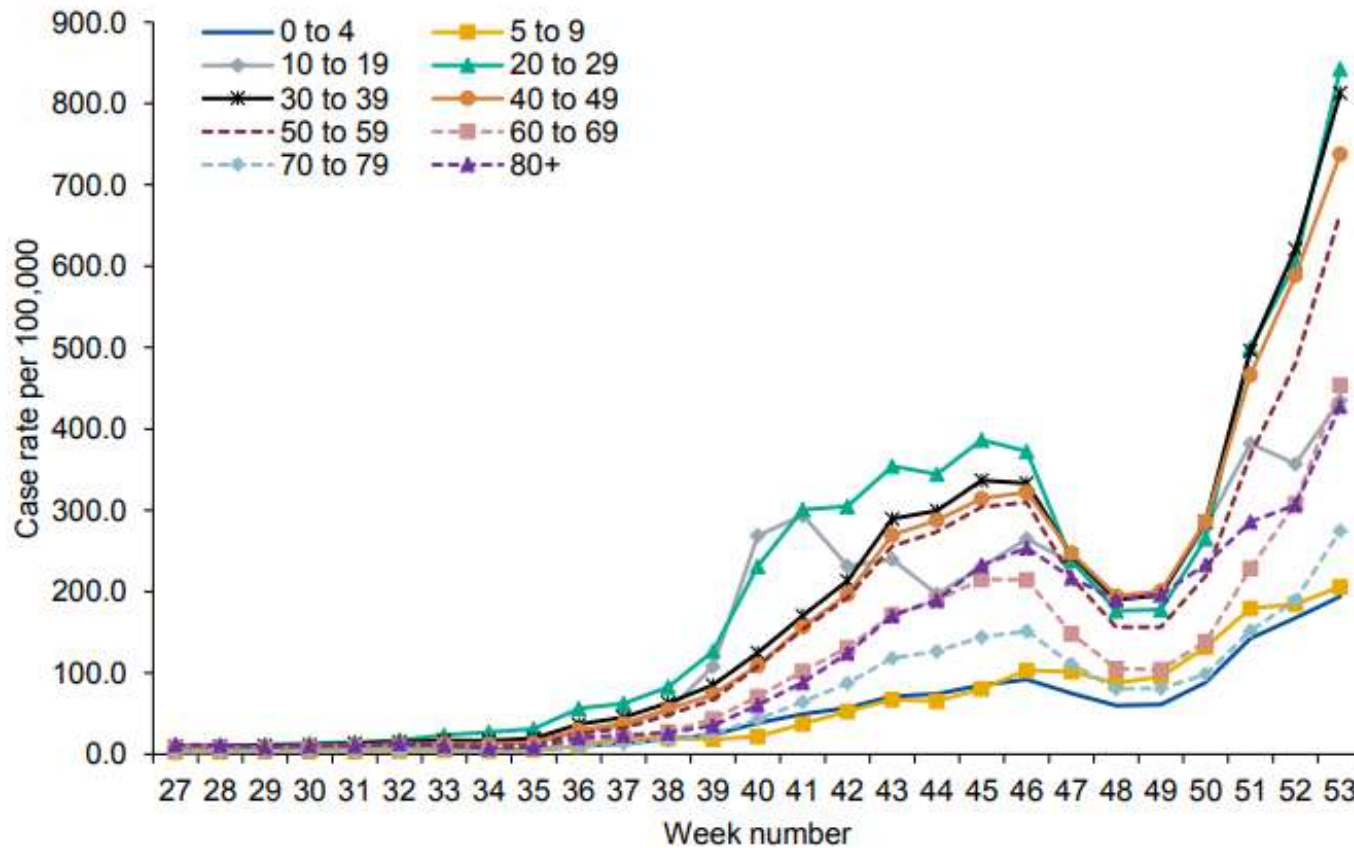


Ensimmäinen löydös 20.9.2020

Muuntunut viruskanta aiheuttaa nyt noin 60% kaikista tartunnoista

# Ilmaantuvuuden kehitys ikäryhmittäin Iso-Britanniassa

Figure 4: Weekly laboratory confirmed COVID-19 case rates per 100,000, tested under Pillar 1 and Pillar 2, by age group



# Virusmuunnoksen leviäminen kansainvälisesti

- Raportoitu maailmanlaajuisesti jo yli 40 maassa – huomattavaa aliraportointia
- Tanska (10.1.2021): 134 tapausta
  - Osuus kaikista viruskannoista viimeisen 4 viikon aikana 0.2% - 0.5% - 0.9% - 2.9% - rajoittunut leviäminen väestössä
- Ruotsi (12.1.2021): 27 tapausta Iso-Britanniaan ja 1 Etelä-Afrikkaan liittyen

# Suomen tilanne 13.1.2020

- 59 Iso-Britannia -varianttia
  - 39 kpl Iso-Britanniasta
  - 4 kpl Ruotsi
  - 3 kpl Ghana
  - 1 kpl : Saksa, Tanska, Norja, Viro, Venäjä, Bosnia-Herzegovina, Ranska, Pakistan, Ukraina ja Nigeria
  - 3 kpl - ei tiedossa olevaa yhteyttä matkustukseen
- 2 Etelä-Afrikan varianttia
- Matkustajien, tartunnan saaneiden lähipiirin ja otospohjaisesti otettuja seurantanäytteitä analysoidaan jatkuvasti –todennäköisesti lisää löydöksiä

# Toimenpiteitä virusmuunnoksen leviämisen estämiseksi, 1/2

- Liikenne- ja viestintävirasto keskeyttänyt Iso-Britannian, Irlannin ja Etelä Afrikan matkustajalentoliikenteen 18.1.2021 saakka
  - THL suositaa välttämään kaikkea matkustamista näihin maihin
- Tehostettu testaamiskäytäntö ulkomailta saapuville matkustajille
  - Rajatarkastuksen yhteydessä selvitetään onko henkilö oleskellut Iso-Britanniassa, Irlannissa tai Etelä-Afrikassa
  - Ohjataan testiin kentällä (lomake, kuulutukset, näytöt) ja karanteeniin
  - Lentokenttätestauksen yhteydessä kerätään yhteystiedot ja oleskelukunta Suomessa - tieto kuntiin karanteenin valvomiseksi ja jatkotestaukseen

# Toimenpiteitä virusmuunnoksen leviämisen estämiseksi, 2/2

- Tartuntaketjujen välitön katkaisu tärkeää
- Altistuneet karanteeniin 14 vrk ajaksi – oireista riippumatta
  - Testi alkuun ja exit -testi karanteenin loppuksi
- Ulkomailta saapuneiden koronapositiivisten potilaiden ja viruskantojen eritystarkkailu
- Kaikkien viruskantojen seurannan tehostaminen
- Rajatoimenpiteiden tehostaminen – kaikkien lentomatrustajien testaus – meriteitse ja maarajojen yli tulevien testaus



**STM:n ja THL:n**

TILANNEKATSAUS  
KORONAVIRUS-  
TILANTEESTA



VALTIONEUVOSTO  
STATSRÅDET