

STM:n ja THL:n

TILANNEKATSAUS
KORONAVIRUS-
TILANTEESTA

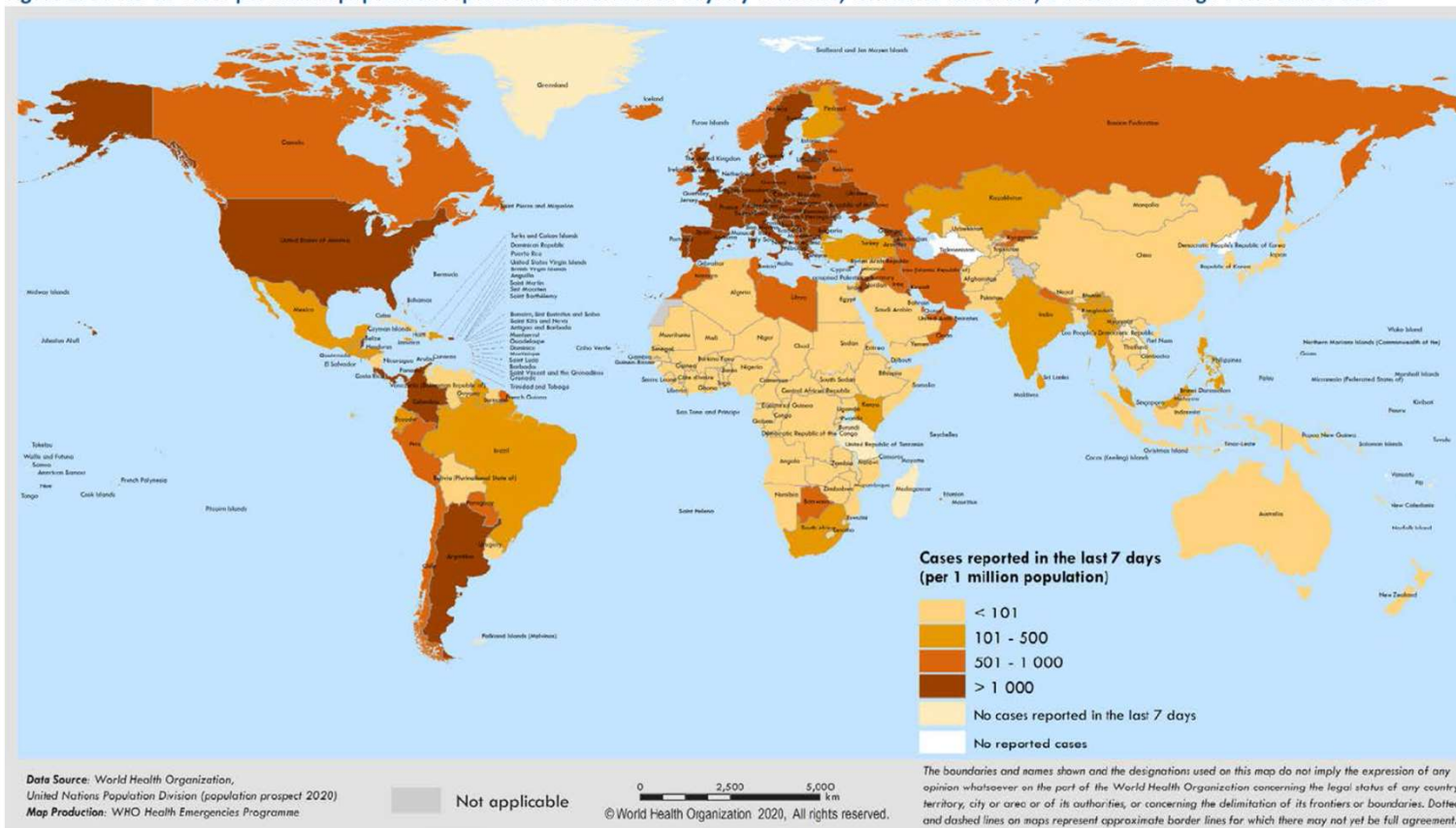


VALTIONEUVOSTO
STATSRÅDET

Globaali tilanne

7 vrk ilmaantuvuus /100 000 väestö

Figure 2. COVID-19 cases per million population reported in the last seven days by countries, territories and areas, 2 October through 8 November 2020**

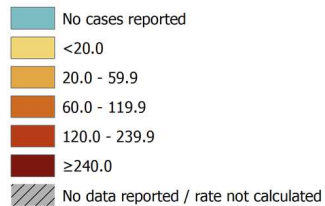


EU-maiden tilanne

14 vrk alueellinen ilmaantuvuus viikoilla 43-44



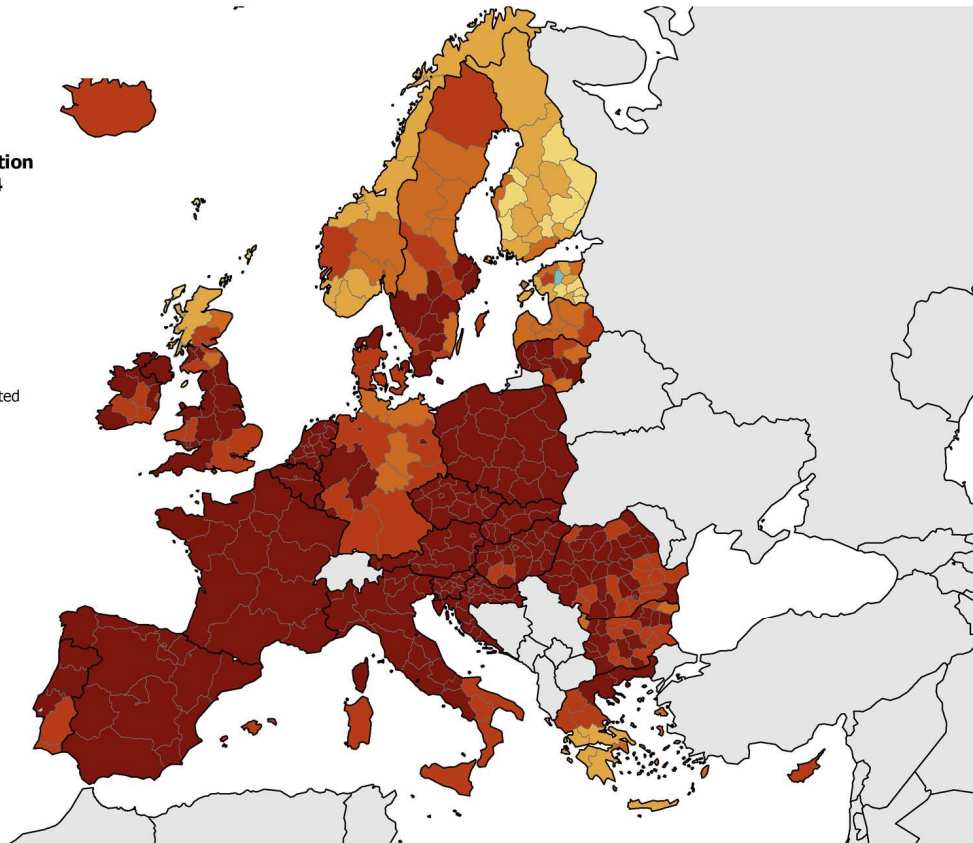
13-day COVID-19 case notification rate per 100 000 weeks 43 - 44



Regions not visible in the main map extent

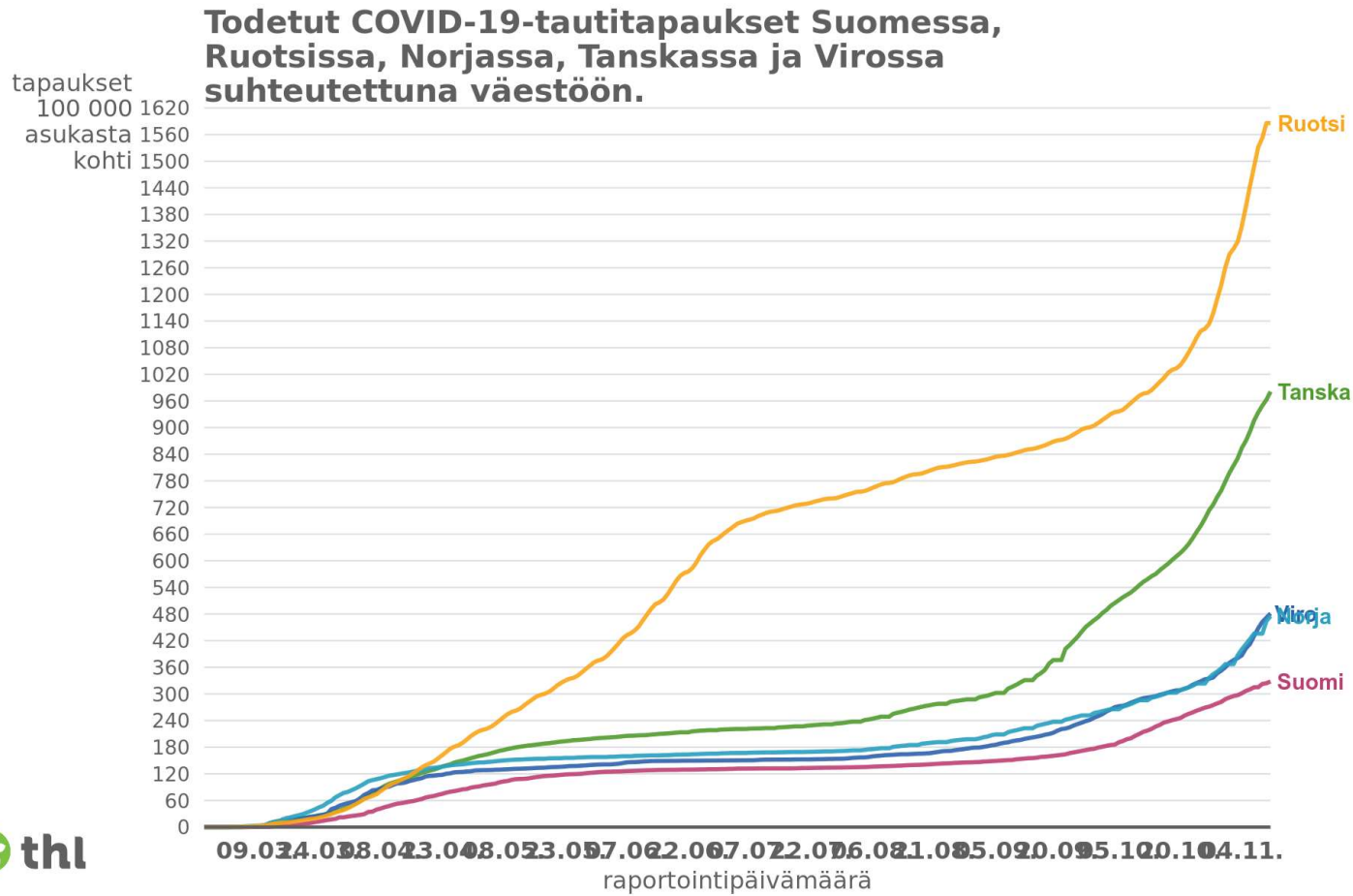


Countries not visible in the main map extent



Administrative boundaries: © EuroGeographics © UN-FAO © Turkstat. Office for National Statistics licensed under the Open Government Licence v.3.0. Contains OS data © Crown copyright and database right 2020. ©Kartverket
©Instituto Nacional de Estatística - Statistics Portugal. The boundaries and names shown on this map do not imply official endorsement or acceptance by the European Union. ECDC. This map, showing cases at sub-national level, is based on data recorded once a week. Therefore, the time frame for this map and the national table above is not the same, which can result in different values in the table and the map. In addition, as of 3 November 2020 ECDC moved the collection of sub-national data from Wednesdays to Tuesdays. As a result of this, and due to methodological limitations in place, the data displayed in the map for weeks 43-44 and 44-45 correspond to a 13-day period. The change in reporting day also affected the timeliness of the data, meaning that the data for some countries do not necessarily correspond to the latest 14-day period at the time of data collection. The sub-national maps for weeks 45-46 will revert again to a 14-day period. Users are advised to interpret this map with caution and an awareness of the current limitations.
Map produced on: 5 Nov 2020

Pohjoismaiden tilanne 11.11.2020

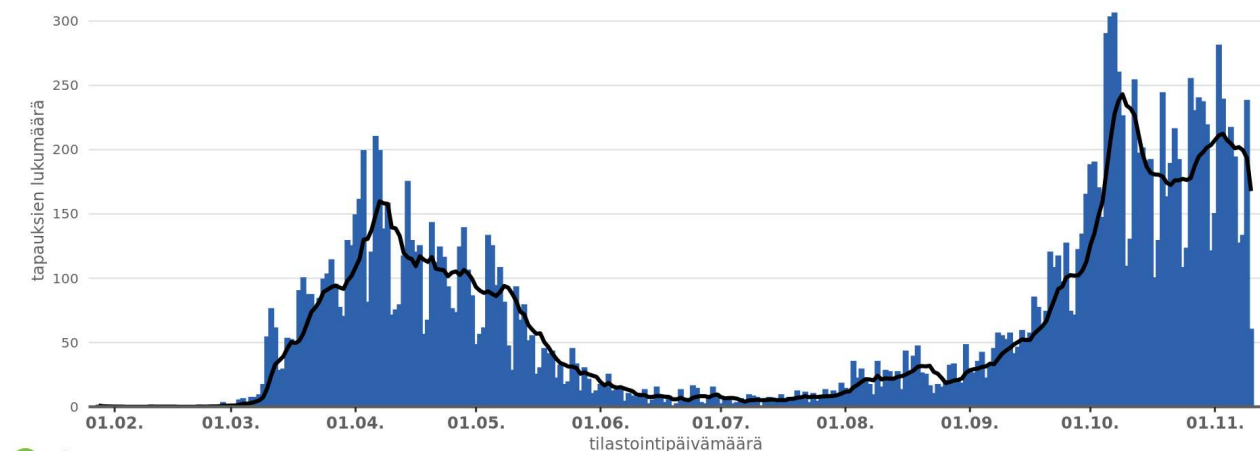


Suomi – COVID-19 tapausmäärät ja sairastavuus 11.11.2020

- Ilmoitettuja tapauksia yhteensä: 18 345
- Tapausilmaantuvuus 51 / 100 000 väestö / 14 vrk
- $R = 1,15-1,20$
- Testattuja näytteitä yhteensä: yli 1 660 000
- Tautiin liittyviä kuolemia on raportoitu 365
 - Erikoissairaanhoidon yksikkö 81
 - Perusterveydenhuolto 130
 - Sosiaalihuollon yksikkö 149
- Sairaalahoidossa 73 henkilöä, joista teho-osastolla 14

Suomessa todetut COVID-19 -tapaukset tilastointipäivän mukaan

mustalla viivalla seitsemän päivän liukuva keskiarvo



thl

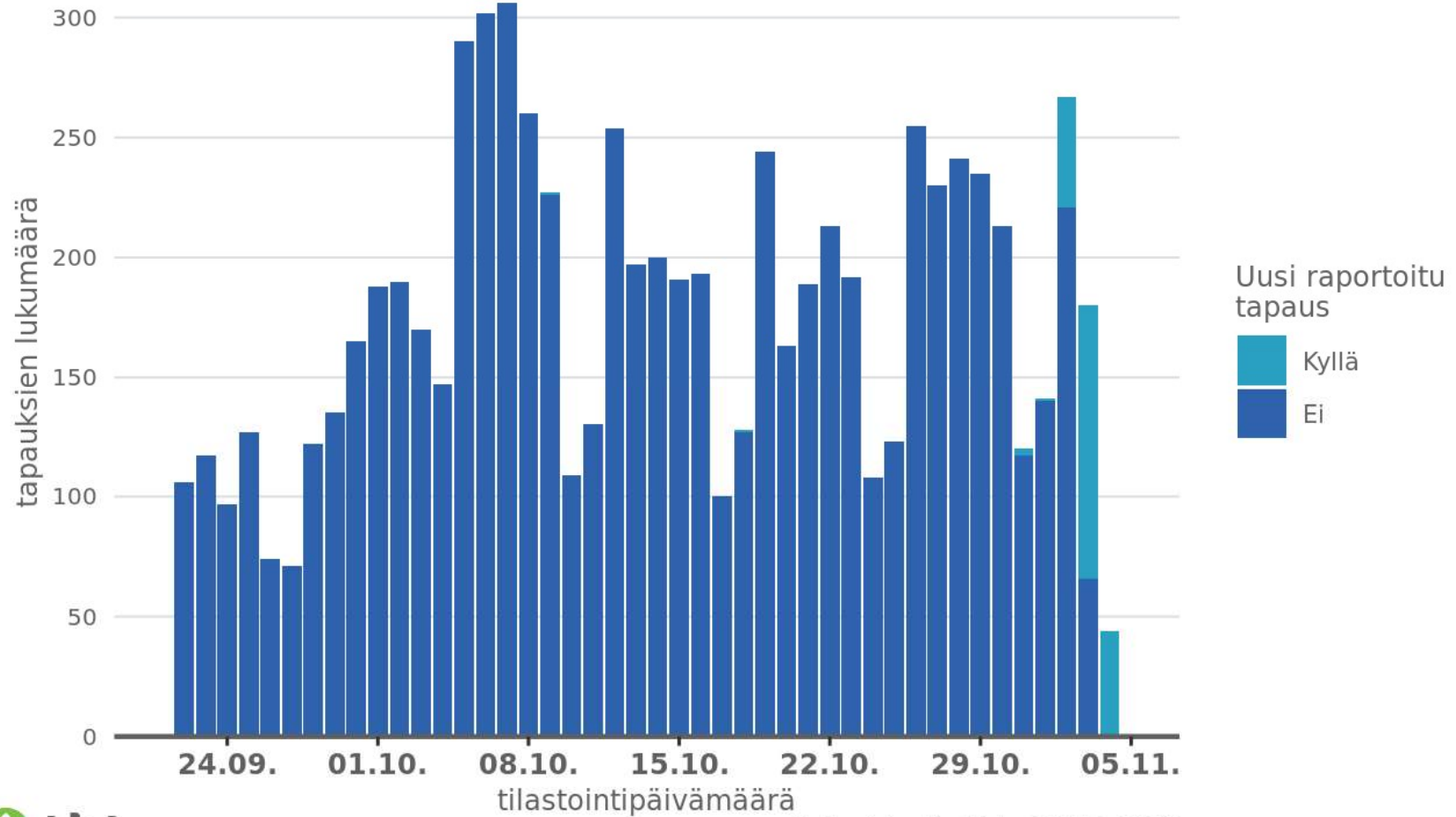
Tartuntatautirekisteri 11.11.2020

thl

www.thl.fi/koronakartta

<https://thl.fi/fi/web/infektiotaudit-ja-rokotukset/ajankohtaista/ajankohtaista-koronaviruksesta-covid-19/tilannekatsaus-koronaviruksesta>

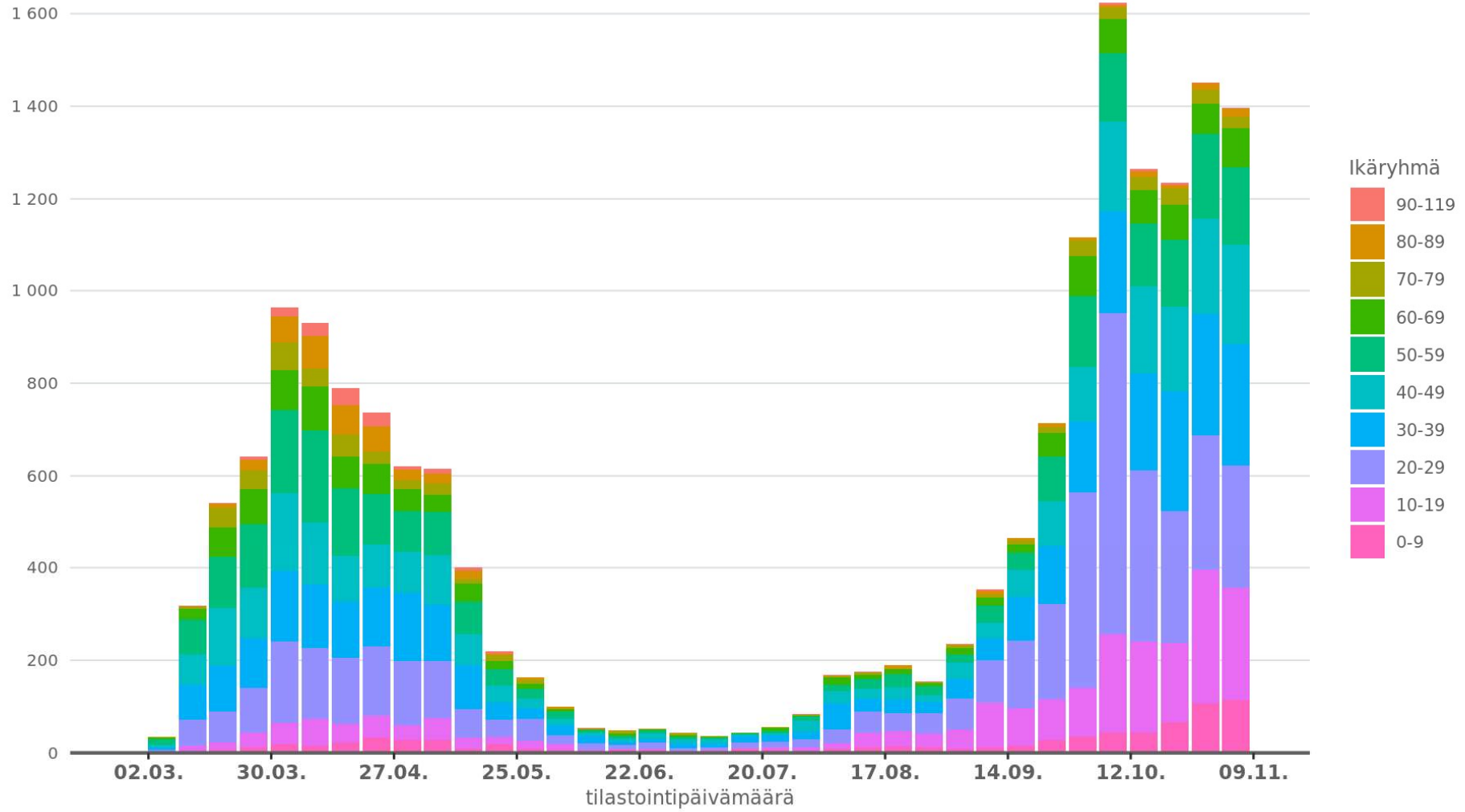
Suomessa todetut COVID-19 -tapaukset tilastointipäivän mukaan



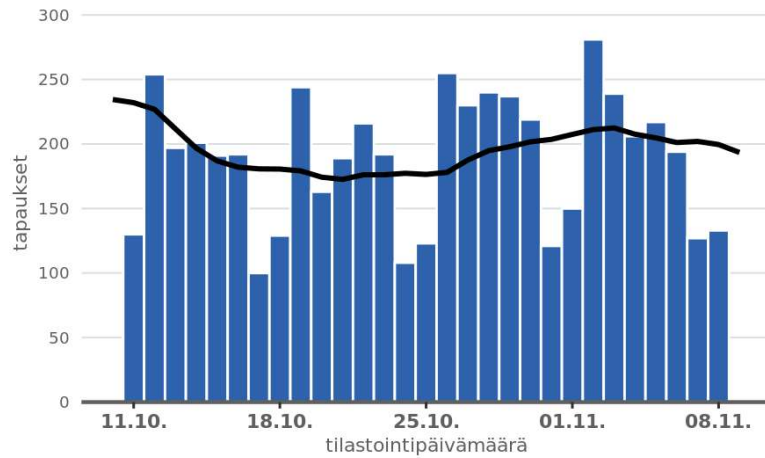
Tartuntatautirekisteri 05.11.2020



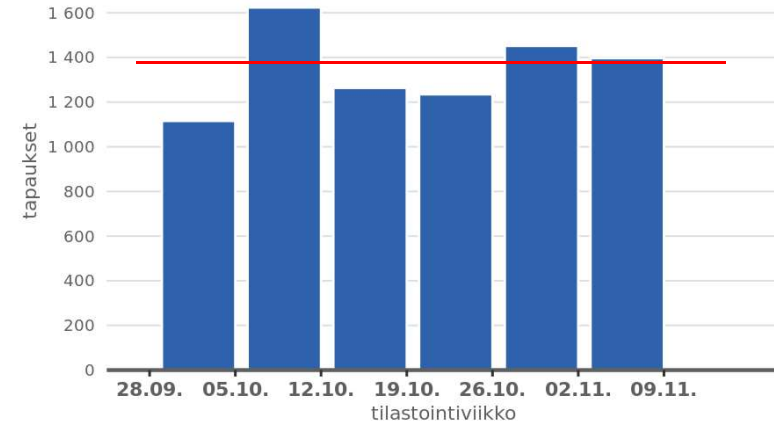
Todettujen COVID-19 -tapausten ikäjakauma kalenteriviikoittain



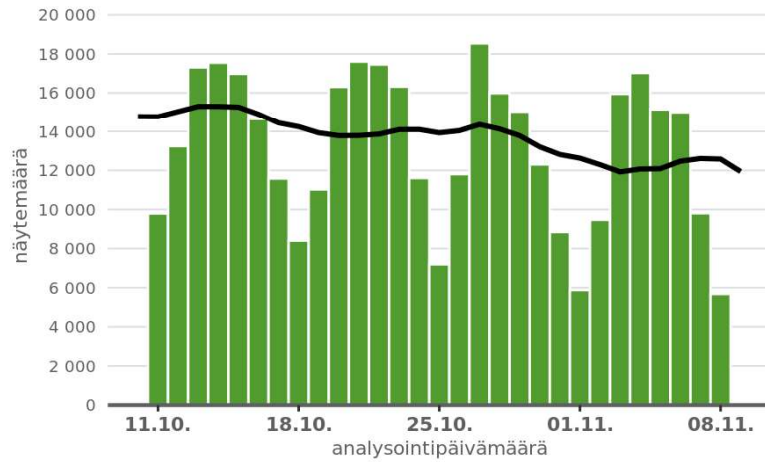
Todetut COVID-19 -tapaukset päivittäin



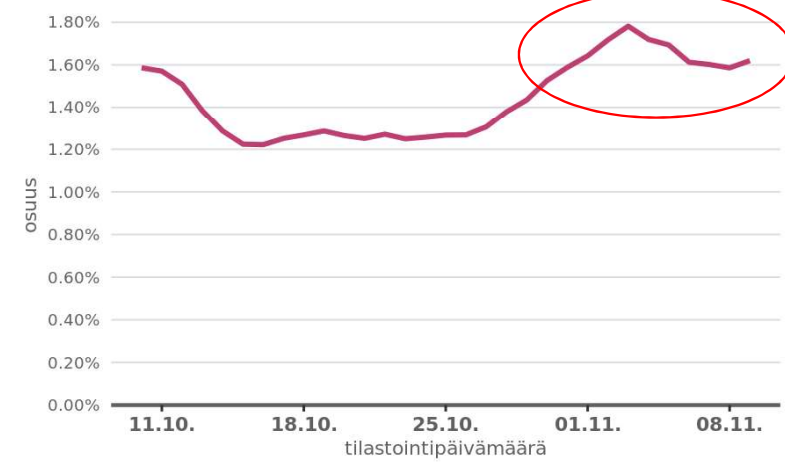
Todetut COVID-19 -tapaukset kalenteriviikoittain



Analysoidut COVID-19 näytteet



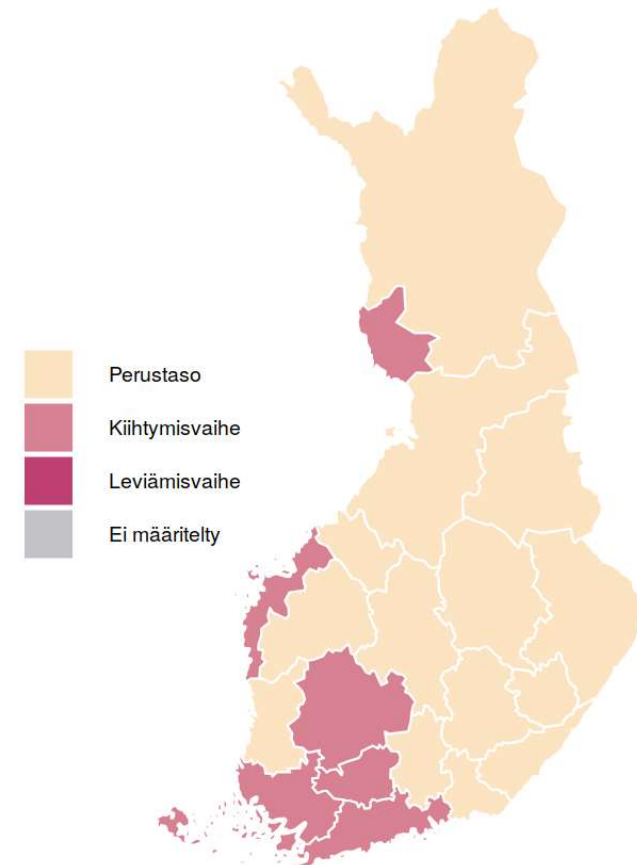
Positiivisten näytteiden osuus testatuista



Alueellinen epidemiologinen tilanne 11.11.2020

- *Kiihtymisvaihe:* Helsingin ja Uudenmaan, Kanta-Hämeen, Länsi-Pohjan, Pirkanmaan, Vaasan ja Varsinais-Suomen sairaanhoitopiirit, sekä Ahvenanmaan maakunta.
- *Muut 14 sairaanhoitopiiriä ovat perustasolla*
 - Poikkeuksena siten, että osassa perustason alueista yksittäiset kaupungit ovat siirtyneet kiihtymisvaiheeseen:
 - Kouvola (Kymenlaakson shp)
 - Kuopio ja Siilinjärvi (Pohjois-Savon shp)
 - Rovaniemi (Lapin shp)

Sairaanhoitopiirien kokonaisarvio epidemiatilanteesta 11.11.2020



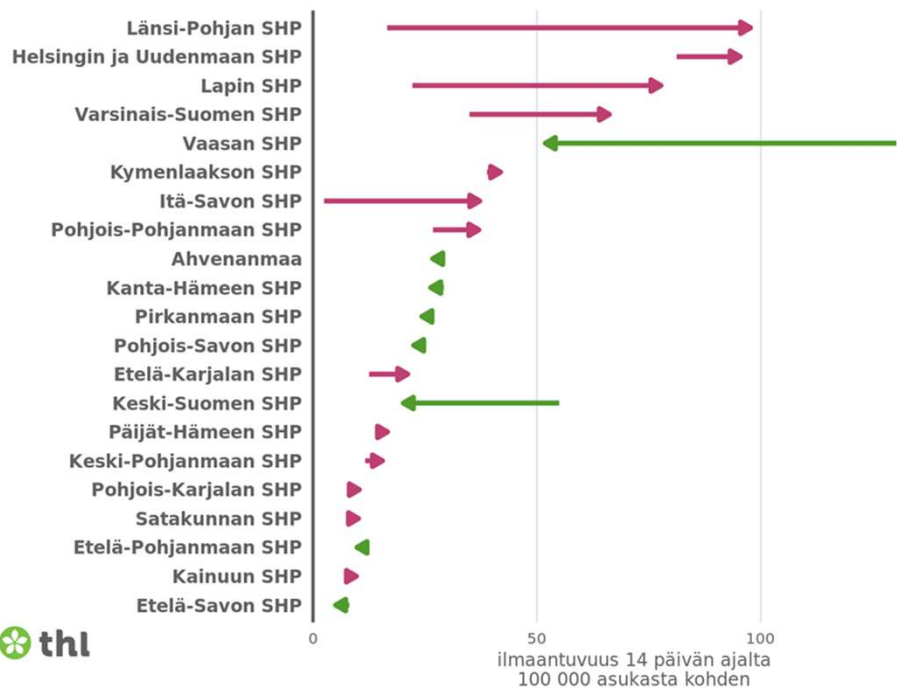
Hybridistrategian seurannan mittarit 11.11.2020

Epidemiologiset mittarit	Viikko 43 19.10.-25.10.	Muutos (↑↓)	Viikko 44 26.10.-1.11.	Muutos (↑↓)	Viikko 45 2.11.-8.11.
Todettujen tapausten ilmaantuvuus (tapauksia / 100 000 väestö)	22	+4 ↑	26	+1 ↓	25
Tartuttavuusluku	1,25-1,35		1,2-1,25		1,15-1,2
Parantuneiden arvioitu määrä	28.10.2020	Muutos	4.11.2020	Muutos	11.11.2020
	11 300	+1 400 ↑	12 700	+1 300 ↑	14 000
Läketieteelliset mittarit	28.10.2020	Muutos (↑↓)	4.11.2020	Muutos (↑↓)	11.11.2020
Toteutuneet					
Akuuttisairaalahoidossa olevien potilaiden lukumäärä, yhteensä	65		65	+8 ↑	73
– joista tehohoidossa	10	+5 ↑	15	-1 ↓	14
Menehtyneet, yhteensä	354	+7 ↑	361	+4 ↑	365
Ennusteet					
Uusia akuuttisairaalahoitajaksoja tulevalle viikolle	84-119		58-87		64-94
Uusia tehohoitojaksoja tulevalle viikolle	12-26		12-26		13-27
Toiminnalliset mittarit	Viikko 43 19.10.-25.10.	Muutos (↑↓)	Viikko 44 26.10.-1.11.	Muutos (↑↓)	Viikko 45 2.11.-8.11.
Viikoittainen testien määrä / 100 000 väestö	1 759	-164 ↓	1 595	-6 ↓	1 589
Tautitapausten osuus testatuista näytteistä (%)	1,3 %	+0,3 ↑	1,6 %		1,6 %

Suomen alueellinen tilannekuva 12.10.-8.11.

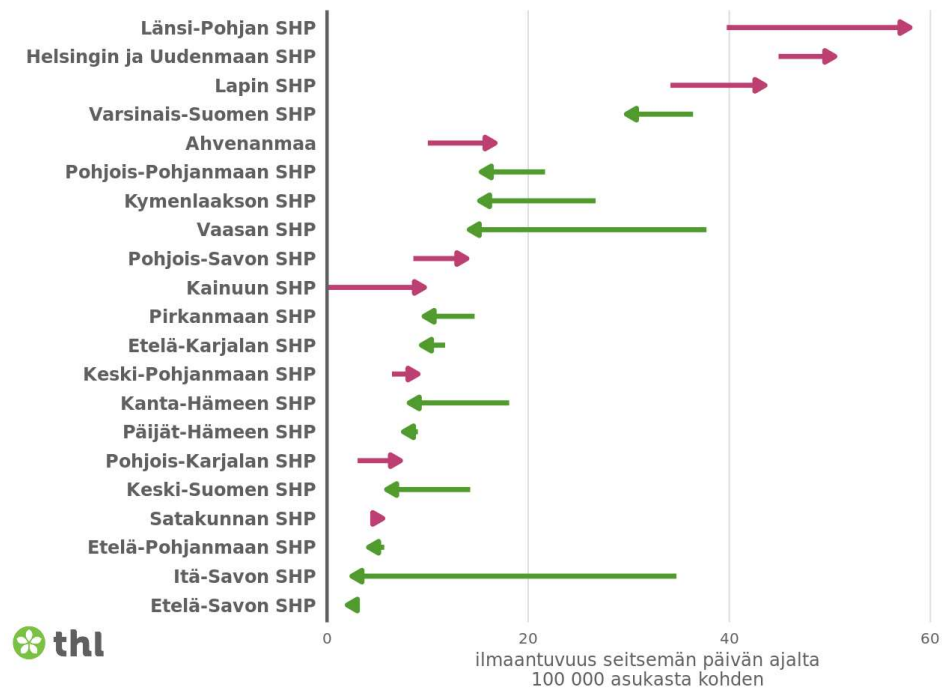
Todettujen COVID-19 tapausten ilmaantuvuuden muutos neljän viikon seurantajaksolla

ajanjakso 26.10.-08.11. verrattuna jaksoon 12.10.-25.10.



Todettujen COVID-19 tapausten ilmaantuvuuden muutos kahden viikon seurantajaksolla

ajanjakso 02.11.-08.11. verrattuna jaksoon 26.10.-01.11.



TILANNEARVIO MARRASKUUN PUOLIVÄLISSÄ



- Epidemiaa kuvaavat alueellisten tilanteiden nopeat, aaltoilevat ja edestakaiset muutokset
- Ilmaantuvuus on noin 51 tapausta 100 000 as / 14 vrk (edellinen luku 45), sairaanhoitopiirikohtainen vaihteluväli on 5 – 98
- Monessa suuremmassa kaupungissa (esim. Helsinki, Espoo, Vantaa, Tampere ja Turku) tapausmäärät ovat kasvaneet
- Viikon 45 noin 1400 tapauksesta yli puolet todettiin HUS:n alueella
- HUS-alueella tartunnanlähde oli tiedossa noin 40 %:ssa tapauksista, ja muualla maassa, pois lukien HUS-alue, noin 80 %:ssa tartunnoista

TILANNEARVIO MARRASKUUN PUOLIVÄLISSÄ



- Suomessa syksyn aikana todettu tapausmäärien kasvu heijastelee muualla Euroopassa havaittua epidemian kiihtymistä
- Ulkomailta saatuja tartuntoja on noin 8% kaikista jäljitetyistä
- Jäljitetyistä tartunnoista 71% oli saatu perhepiirissä tai muutoin yksityiselämässä (lähipiirin tapaaminen, yksityiset kokoontumiset)
- **Tartuntoja todetaan tällä hetkellä niin paljon, että epidemiatilanteen äkillinen, laajamittainen tai jopa maanlaajuinen heikentyminen on mahdollista.**



MITÄ NYT PITÄÄ TEHDÄ TILANTEEN PELASTAMISEKSI?

- Lähikontaktien vähentäminen on olennaisen tärkeää myös itsensä terveeksi tunteville ihmisille – muista Koronavilkku!
- Noudata sitkeästi turvavälejä, hygieniaa ja maskisuositusta!
- Mene testiin matalalla kynnyksellä ja viivyttelämättä!

- Riskiryhmien suojaaminen on kriittisen tärkeää
- Huomio jäljittämisen nopeuteen ja korkean riskin altistustilanteisiin
- Viranomaisten on otettava suosituksia ja rajoituksia herkästi käyttöön altistumistilanteiden vähentämiseksi