

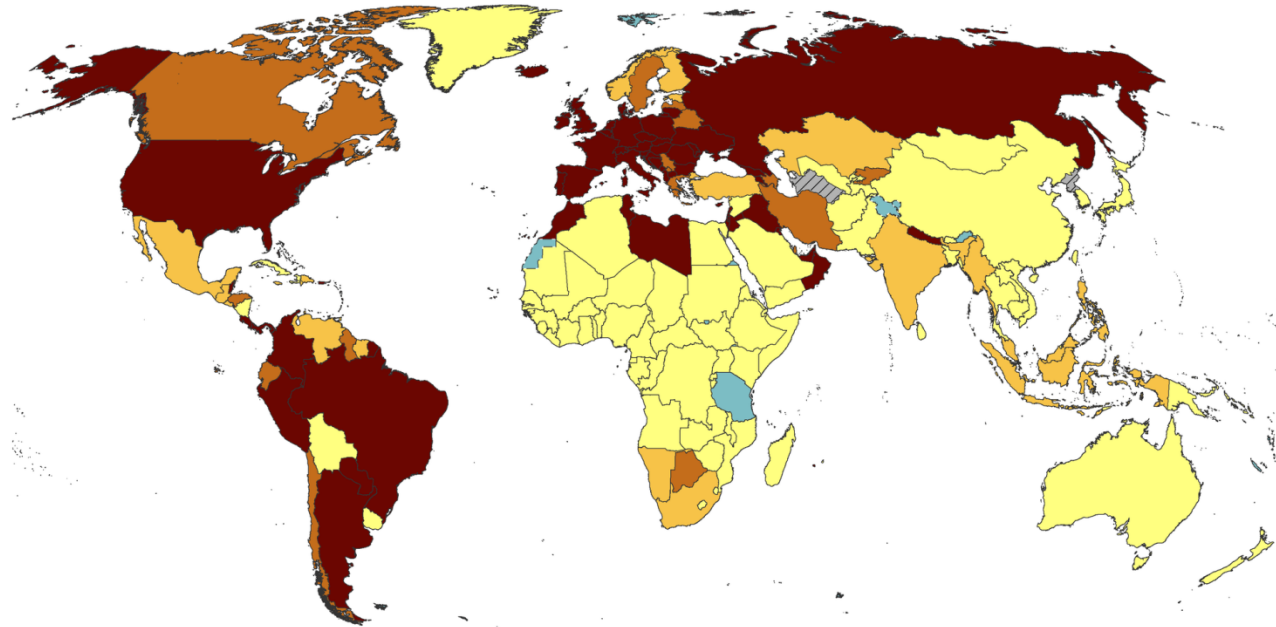
STM:n ja THL:n

TILANNEKATSAUS
KORONAVIRUS-
TILANTEESTA



VALTIONEUVOSTO
STATSRÅDET

Globaali tilanne – ilmaantuvuus viimeisen 14 vrk aikana /100 000



Situation by WHO Region

Americas	19,855,519 confirmed
Europe	9,885,328 confirmed
South-East Asia	9,020,999 confirmed
Eastern Mediterranean	2,982,597 confirmed
Africa	1,303,000 confirmed
Western Pacific	718,528 confirmed

404,159
new cases

new cases

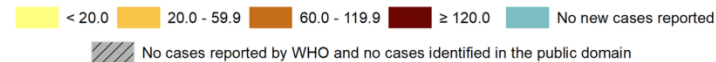
43,766,712
confirmed cases

confirmed cases

1,163,459
deaths

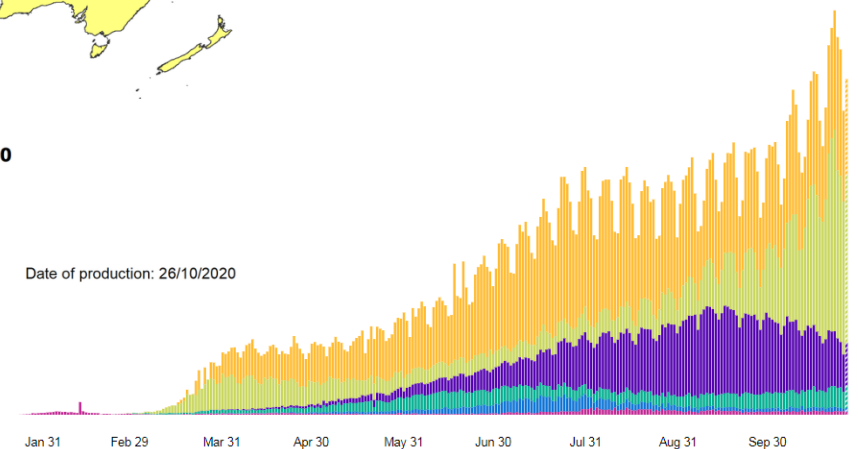
deaths

14-day COVID-19 case notification rate per 100 000, as of 26 of October, 2020



Administrative boundaries: © EuroGeographics © UN-FAO © Turkstat.
The boundaries and names shown on this map do not imply official endorsement or acceptance by the European Union.

Date of production: 26/10/2020

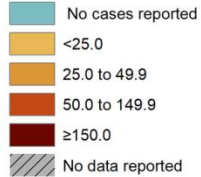


EU-maiden tilanne

14 vrk alueellinen ilmaantuvuus viikoilla 40-42



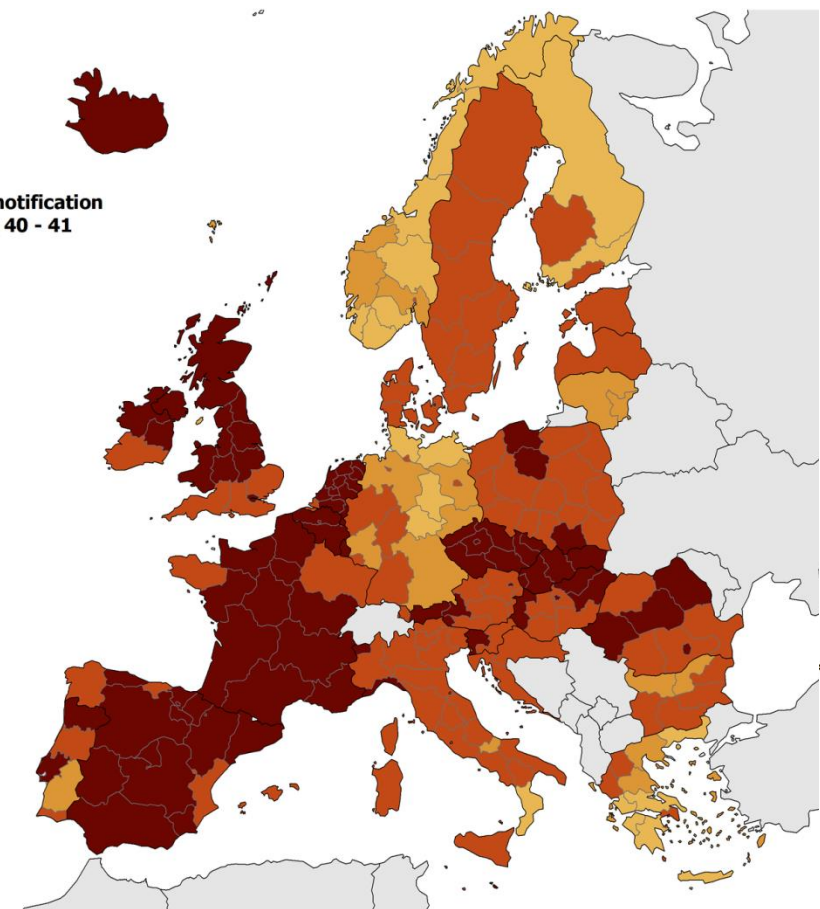
14-day COVID-19 case notification rate per 100 000 weeks 40 - 41



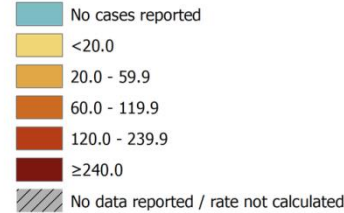
Regions not visible in the main map extent



Countries not visible in the main map extent



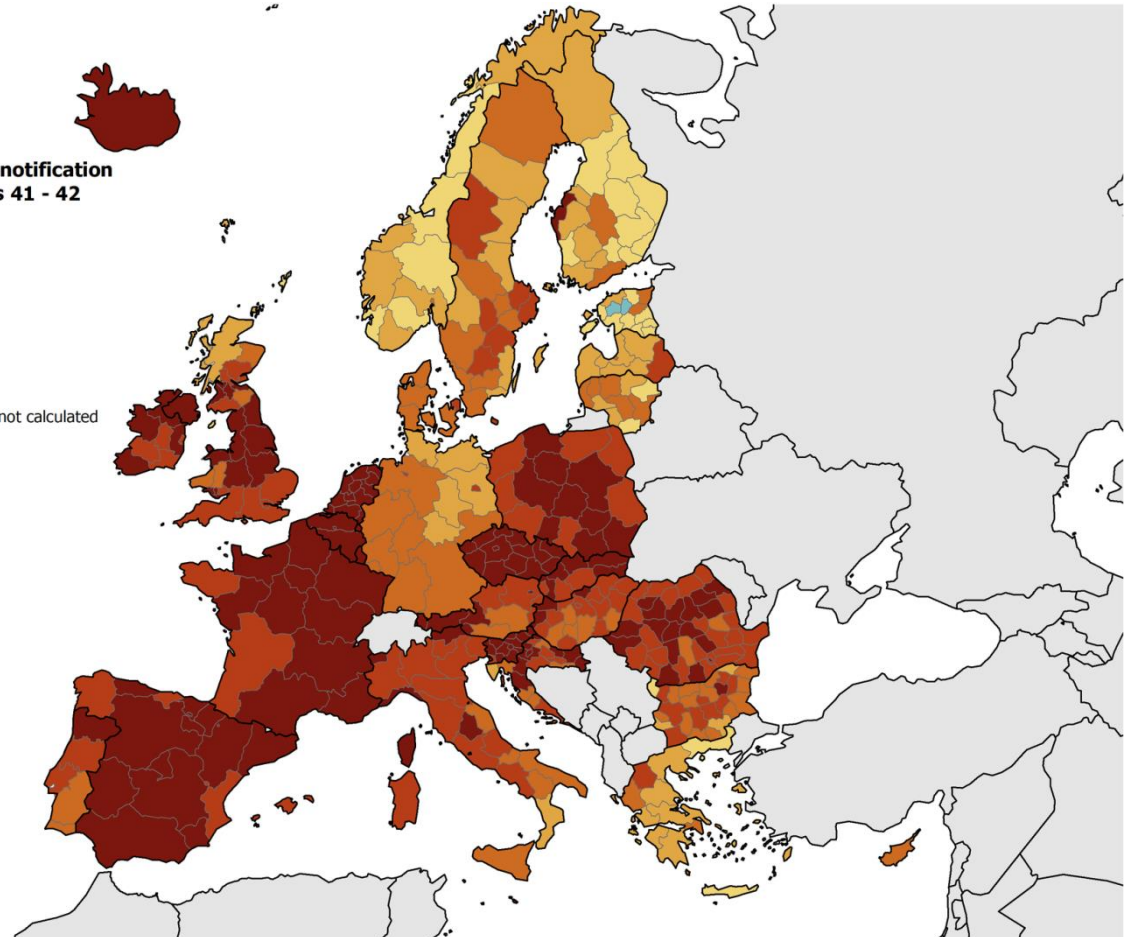
14-day COVID-19 case notification rate per 100 000 weeks 41 - 42



Regions not visible in the main map extent



Countries not visible in the main map extent



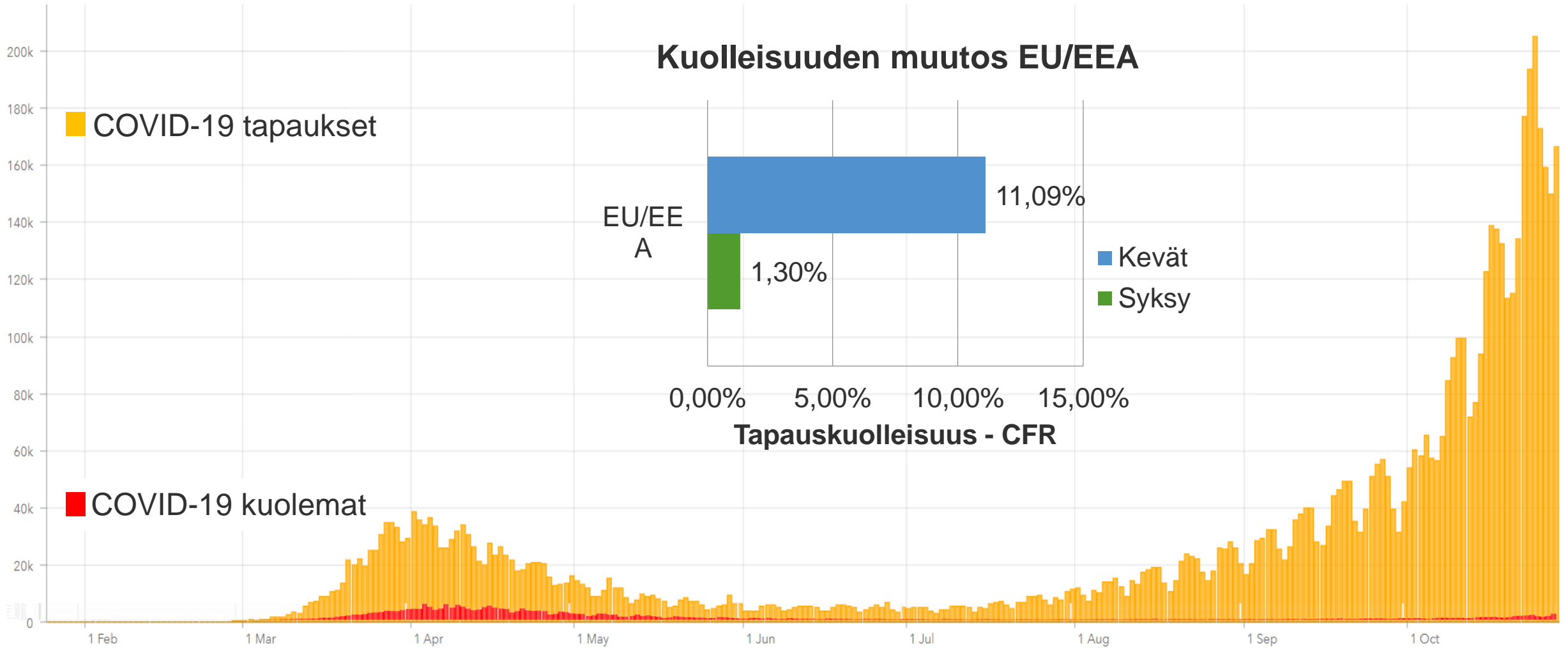
Administrative boundaries: © EuroGeographics © UN-FAO © Turkstat © Kartverket © Instituto Nacional de Estadística - Statistics Portugal. The boundaries and names shown on this map do not imply official endorsement or acceptance by the European Union. ECDC. Map produced on: 15 Oct 2020

Administrative boundaries: © EuroGeographics © UN-FAO © Turkstat. Office for National Statistics licensed under the Open Government Licence v.3.0. Contains OS data © Crown copyright and database right 2020. © Kartverket © Instituto Nacional de Estadística - Statistics Portugal. The boundaries and names shown on this map do not imply official endorsement or acceptance by the European Union. ECDC. Map produced on: 21 Oct 2020

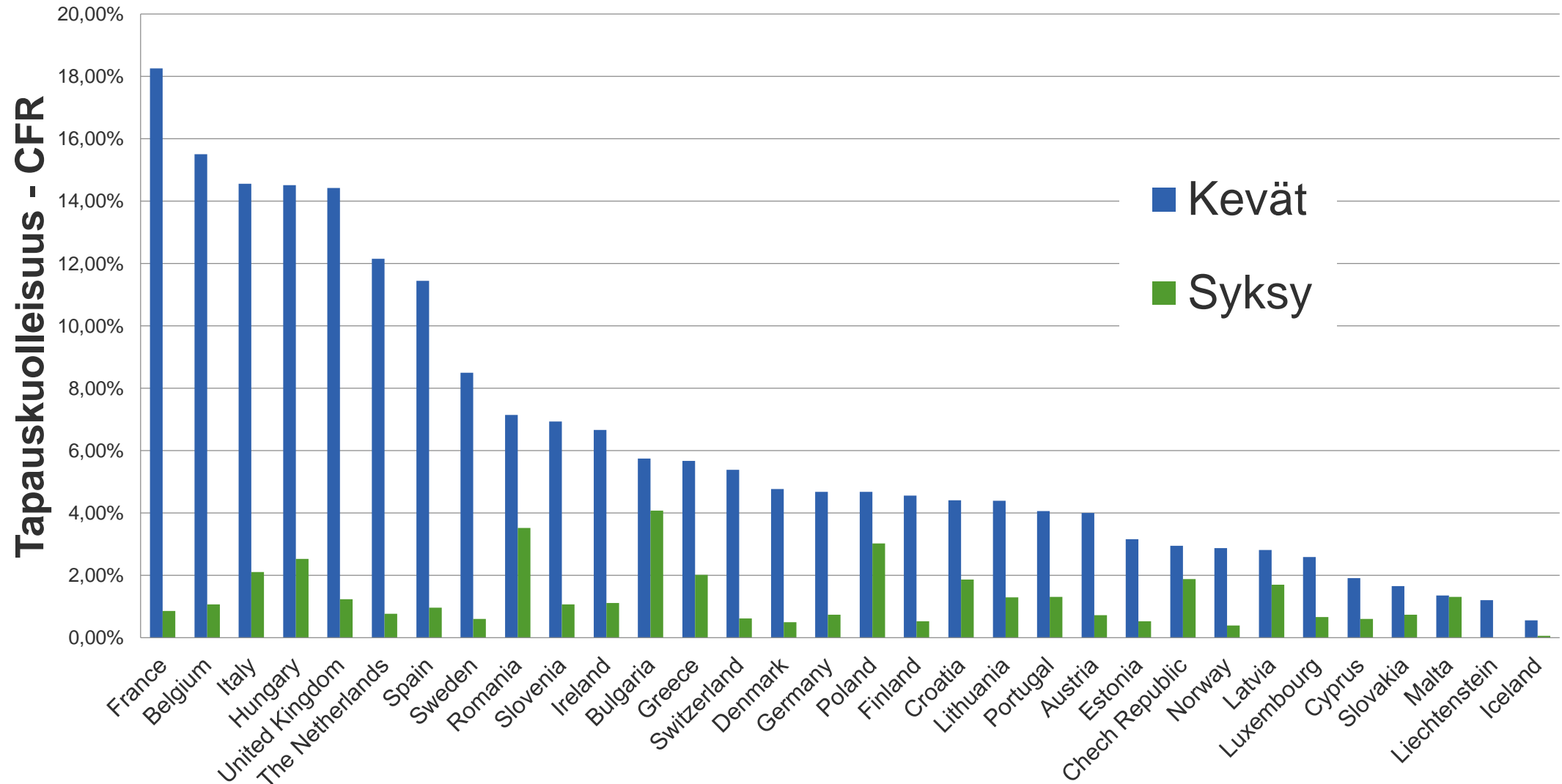
Lähde: ECDC, kartta päivitetty 21.10.2020

<https://www.ecdc.europa.eu/en/covid-19/situation-updates/weekly-maps-coordinated-restriction-free-movement>

EU/EEA tilanne 28.10.2020



Kuolleisuuden muutos EU/EEA

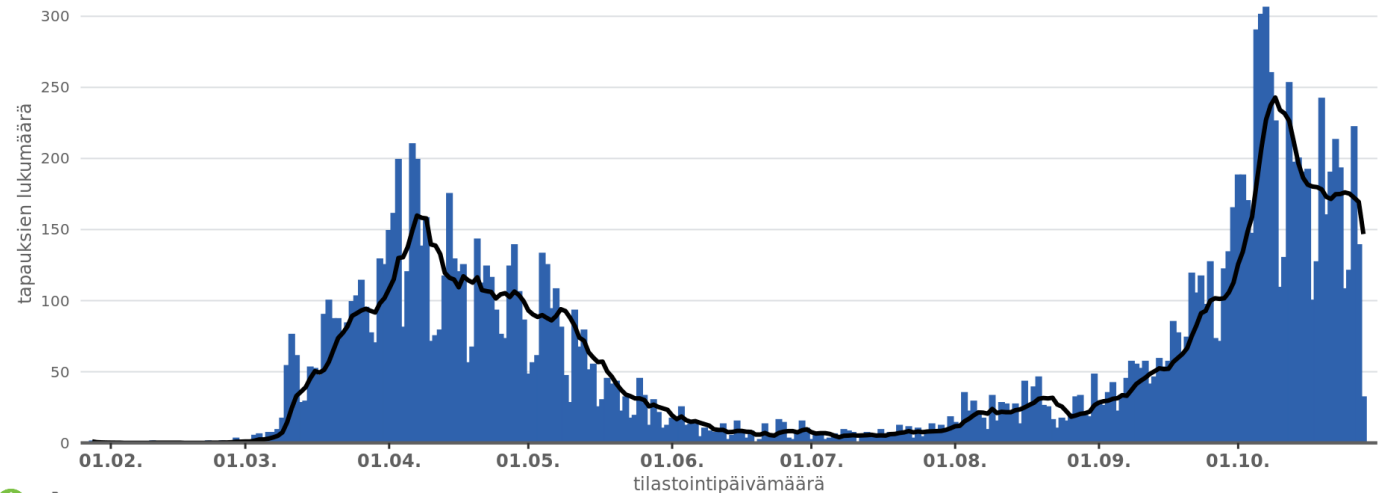


Suomi – COVID-19 tapausmäärät 28.10.2020

- Ilmoitettuja tapauksia yhteensä: 15 566 (+188)
- Tapausilmaantuvuus 44,7 / 100 000 väestö / 14 vrk
- $R=1,25-1,35$
- Parantuneita arvioidaan olevan yli 11 300
- Testattuja näytteitä yhteensä: yli 1 460 000
- Tautiin liittyviä kuolemia on raportoitu 354
- Sairaalahoidossa 65 henkilöä, joista teho-osastolla 10

Suomessa todetut COVID-19 -tapaukset tilastointipäivän mukaan

mustalla viivalla seitsemän päivän liukuva keskiarvo



Tartuntatautirekisteri 29.10.2020

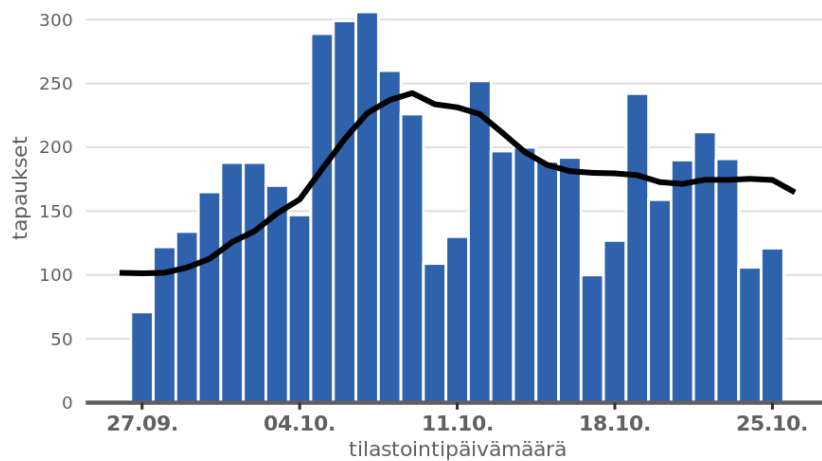
Ikäryhmittäinen painotettu ilmaantuvuus



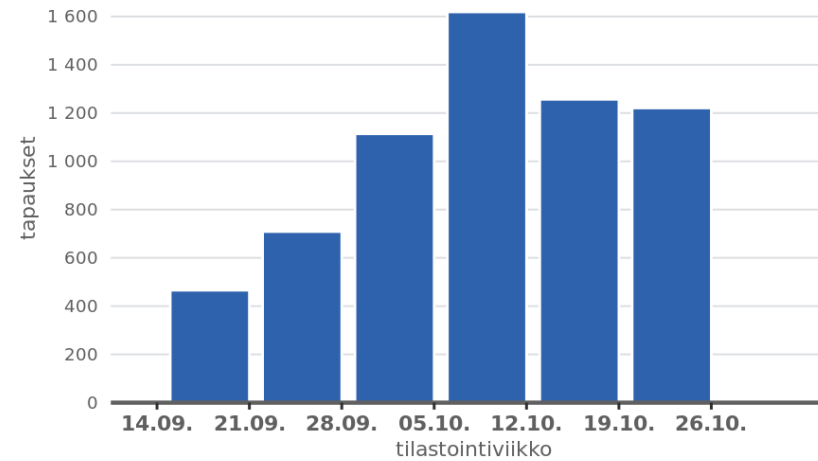
www.thl.fi/koronakartta

<https://thl.fi/fi/web/infektiotaudit-ja-rokotukset/ajankohtaista/ajankohtaista-koronaviruksesta-covid-19/tilannekatsaus-koronaviruksesta>

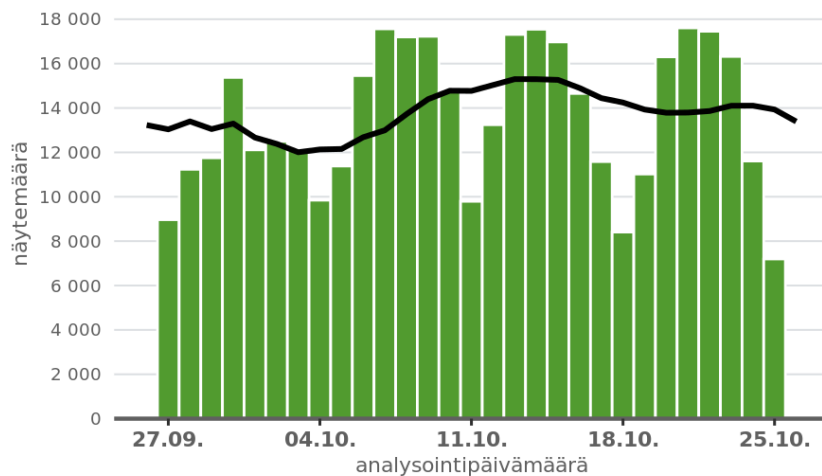
Todetut COVID-19 -tapaukset päivittäin



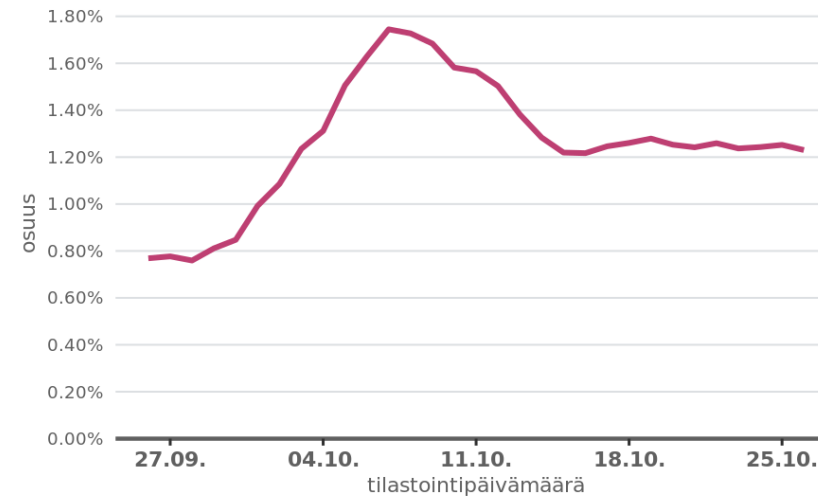
Todetut COVID-19 -tapaukset kalenteriviikoittain



Analysoidut COVID-19 näytteet



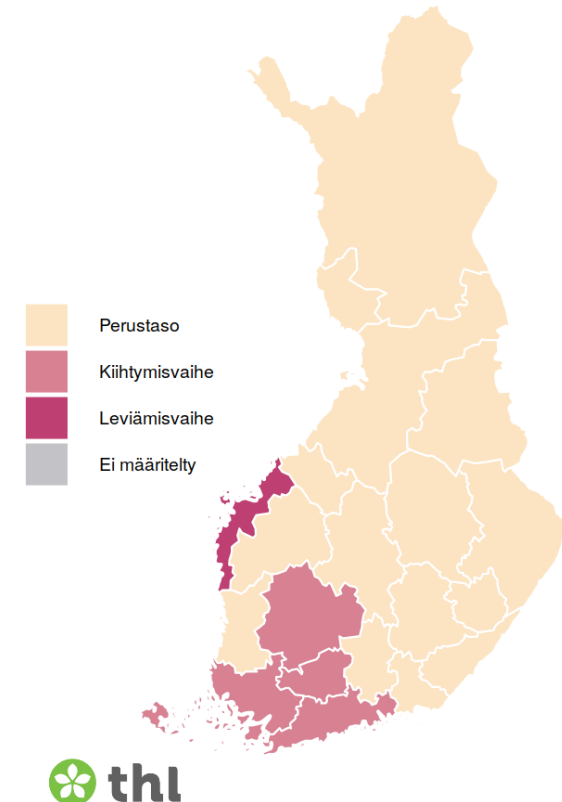
Positiivisten näytteiden osuus testatuista



Alueellinen epidemiologinen tilanne

- Alueet ovat antaneet oman kokonaisarvionsa epidemiatilanteesta 28.10.2020
 - *Perustaso*: 15 sairaanhoitopiiriä
 - *Kiihtymisvaihe*: Helsingin ja Uudenmaan, Kanta-Hämeen, Pirkanmaan ja Varsinais-Suomen sairaanhoitopiirit
 - *Leviämisvaihe*: Vaasan sairaanhoitopiiri
- Alueellisia epidemiatilanteita tarkastellessa on tärkeää huomioida, että alueellinen tilanne voi nopeasti parantua ja palautua paremmalle tasolle, jos tartuntaketjut pystytään tehokkaasti tunnistamaan ja ne saadaan katkaistua.

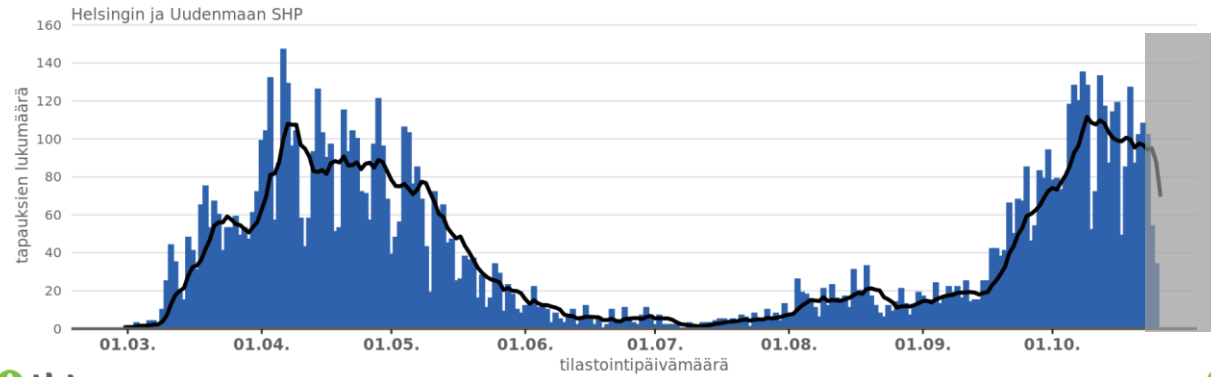
Sairaanhoitopiirien kokonaisarvio epidemiatilanteesta 28.10.2020



Helsingin ja Uudenmaan SHP ja PK-seutu

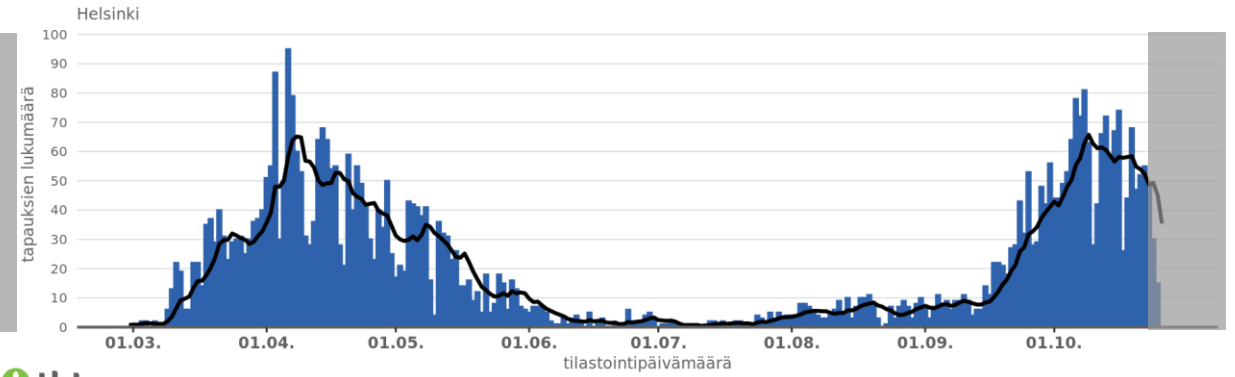
HUS

Todetut COVID-19 -tapaukset tilastointipäivän mukaan



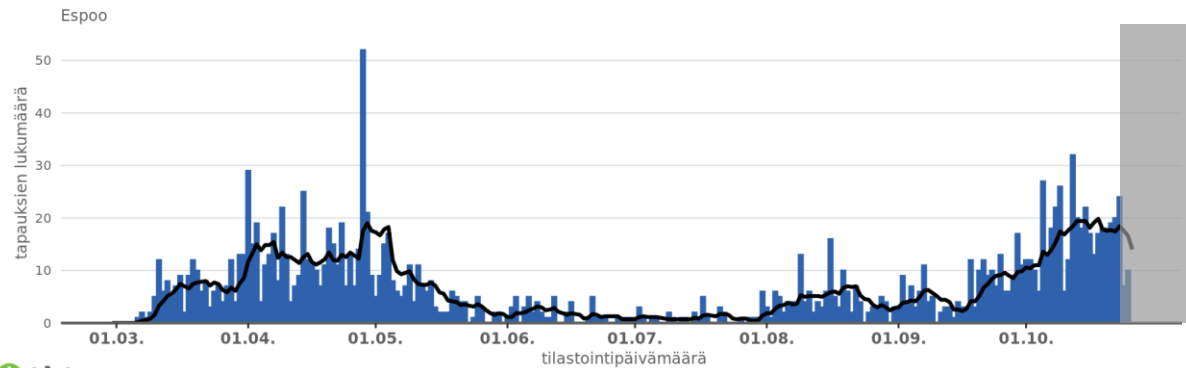
Helsinki

Todetut COVID-19 -tapaukset tilastointipäivän mukaan



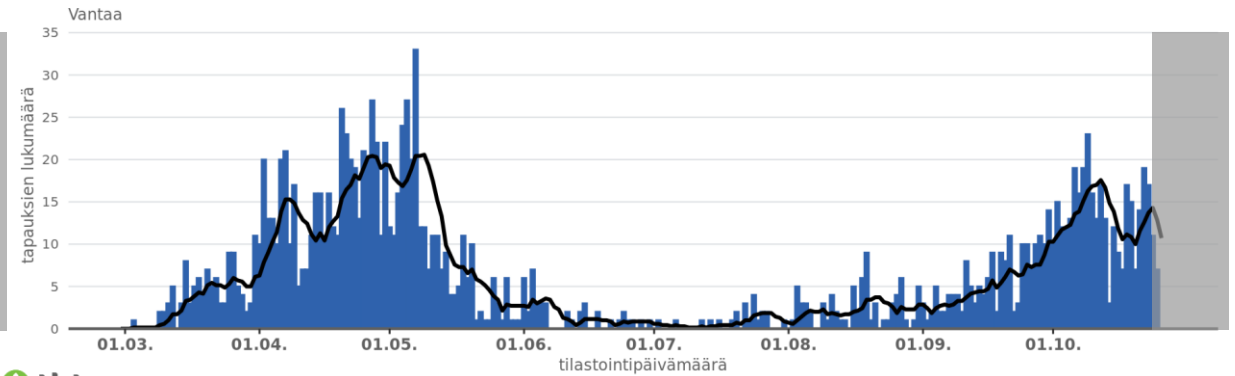
Espoo

Todetut COVID-19 -tapaukset tilastointipäivän mukaan



Vantaa

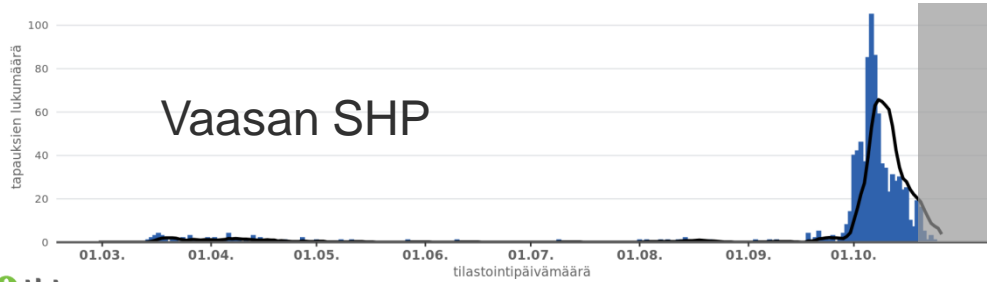
Todetut COVID-19 -tapaukset tilastointipäivän mukaan



Muut perustason ylittäneet alueet

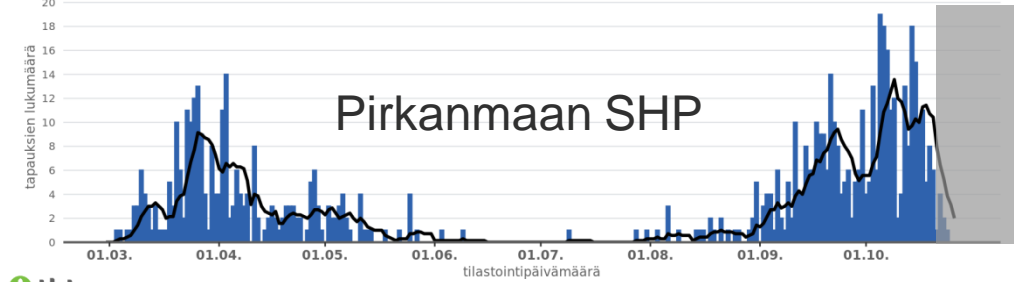
Todetut COVID-19 -tapaukset tilastointipäivän mukaan

Vaasan SHP



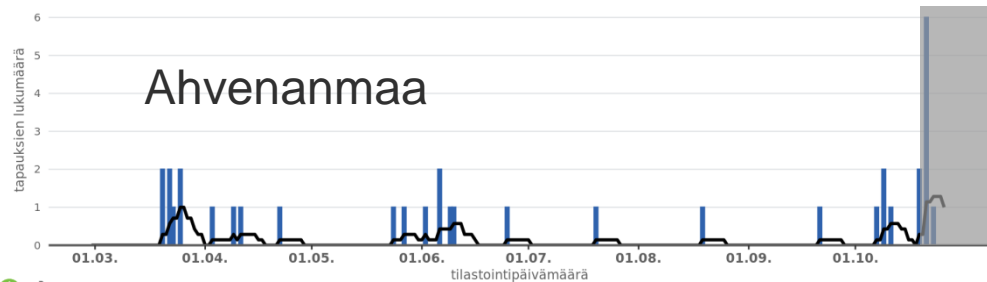
Todetut COVID-19 -tapaukset tilastointipäivän mukaan

Pirkanmaan SHP



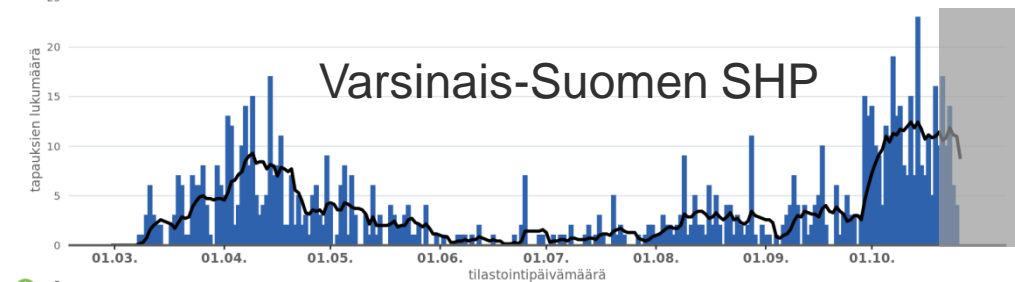
Todetut COVID-19 -tapaukset tilastointipäivän mukaan

Ahvenanmaa



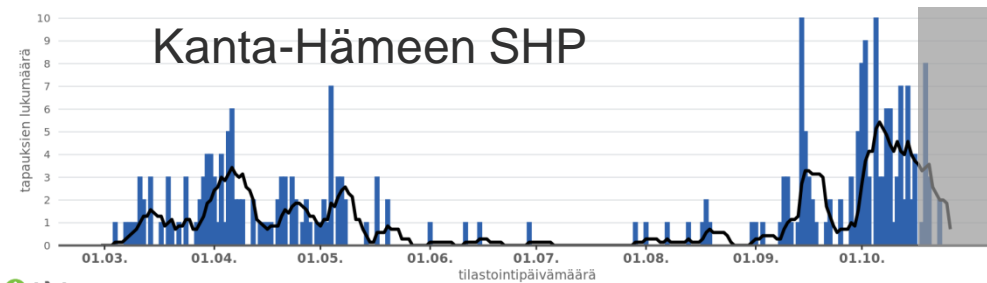
Todetut COVID-19 -tapaukset tilastointipäivän mukaan

Varsinais-Suomen SHP



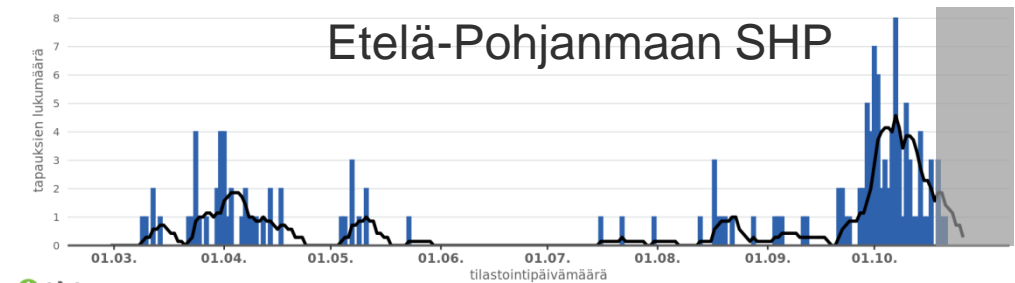
Todetut COVID-19 -tapaukset tilastointipäivän mukaan

Kanta-Hämeen SHP



Todetut COVID-19 -tapaukset tilastointipäivän mukaan

Etelä-Pohjanmaan SHP





INFEKTIOAUDIT JA
ROKOTUKSET

Ajankohtaista

Ajankohtaista
koronaviruksesta

Tilannekatsaus
koronaviruksesta

**Koronaepidemia:
alueiden tilanne,
suositukset ja
rajoitukset**

Karttasovellus
koronatapauksista

Koronaviruksen
seuranta

Koronaepidemia: alueiden tilanne, suositukset ja rajoitukset

Tällä sivulla esitellään tiivistetysti koronaepidemian tilanne sairaanhoitopiireittäin. Sivulle on koottu myös linkit sairaanhoitopiirien koronasivuille, joilta löytyy tietoa niiden ajankohtaisista suosituksista ja rajoituksista

Koronaepidemian tilanne sairaanhoitopiireittäin

Sosiaali- ja terveysministeriö julkaisi 7.9.2020 toimintasuunnitelman, jonka tavoitteena on

- estää viruksen leviämistä yhteiskunnassa
- turvata terveydenhuollon kantokyky
- suojella erityisesti riskiryhmiin kuuluvia ihmisiä.

Toimintasuunnitelmassa epidemia on jaettu kolmeen vaiheeseen: perustaso, kiihtymisvaihe ja leviämisvaihe. Näiden avulla arvioidaan suositusten ja rajoitusten tarvetta sekä kohdentamista. Vaiheita voidaan käyttää myös päätöksenteon perusteluina alueellisesti ja valtakunnallisesti.

Tarkempaa tietoa koronaepidemian vaiheista löydät toimintasuunnitelmasta sivulta 10. [Toimintasuunnitelma hybridistrategian mukaisten suositusten ja rajoitusten toteuttamiseen](#)

Etusivu > Sairaanhoidopiiri > Koronavirus (COVID-19) > Pirkanmaan koronavirus tilanne ja suositukset

- Koronavirus (COVID-19)
 - Koronavirus lukuina
 - Pirkanmaan koronavirus tilanne ja suositukset**
 - Tarinoita Taysista
 - Vastuullisuusohjelma
 - Tietosuoja
 - Toiminta ja talous
 - Potilashoidon tunnustukset
 - Hallinto ja päätöksenteko
 - Organisaatio
 - Meille töihin
 - Medialle
 - Sairaanhoidopiirin julkaisut
 - Lahjoittaminen
 - Alueellinen yhteistyö

Pirkanmaan koronavirus tilanne ja suositukset

Pirkanmaalla toimii alueellinen pandemiaohjausryhmä eli "koronanyrkki" STM:n edellyttämän alueellisen viranomaistyön organisoimiseksi sekä toimenpiteiden koordinoimiseksi tiistaisin kokoontuvassa ryhmässä seuraamaan epidemian hillitsemiseen tähtäävien suositusten tarvetta.

Epidemiatilanne 13.10.2020

Pirkanmaan koronaepidemia on THL:n luokitusta kiihtymisvaiheessa.

Voimassa olevat alueelliset suositukset ja rajoitukset

Kuntakohtaiset suositukset ja rajoitukset

Kuntakohtaiset suositukset ja rajoitukset löytyvät kunkin kunnan sivuilta. Linkit vievät suoraan kuntien koronainfosivulle, mikäli kunnalla on olemassa sellainen. Muussa tapauksessa linkki vie kunnan verkkosivujen etusivulle.

- [Akaa](#)
- [Hämeenkyrö](#)
- [Ikaalinen](#)
- [Juupajoki](#)
- [Jämsä](#)
- [Kangasala](#)
- [Kihniö](#)
- [Kuhmoinen](#)
- [Lempäälä](#)
- [Mänttä-Vilppula](#)
- [Nokia](#)

Etusivu / Ajankohtaista / Koronavirus (COVID-19) / Alueellinen koronavirus epidemiatilanne ja suositukset

Alueellinen koronavirus epidemiatilanne ja suositukset

- Koronavirus (COVID-19) -ohjeet avohoidon ammattilaisille
- Koronavirus lukuina
- Koronavirusinfot
- Ohjeita potilaille

Ohjeita vierailijoille

- Toimita näin, kun epäilet koronavirus tartuntaa
- Videoita ja tietoa koronavirus taudista eri kielillä
- Vierailu- ja vastaanottorajoitukset naistentautien ja synnytysten yksiköissä
- Vierailuohjeet lasten yksiköihin

Vaasan sairaanhoidopiirin alueella voimassa olevat suositukset ja rajoitukset



Hybridistrategian seurannan mittarit 28.10.2020

Epidemiologiset mittarit	Viikko 41 5.-11.10.2020	Muutos (↑↓)	Viikko 42 12.-18.10.2020	Muutos (↑↓)	Viikko 43 19.-25.10.2020
Todettujen tapausten ilmaantuvuus (tapauksia / 100 000 väestö)	29,2	-6,5 ↑	22,7	-0,7 ↓	22,0
Tartuttavuusluku	1,30-1,55		1,30-1,45		1,25-1,35
Parantuneiden arvioitu määrä	14.10.2020	Muutos	21.10.2020	Muutos	28.10.2020
	9 100	+700 ↑	9 800	+1 500 ↑	11 300
Lääketieteelliset mittarit	14.10.2020	Muutos (↑↓)	21.10.2020	Muutos (↑↓)	28.10.2020
Toteutuneet					
Akuuttisairaalahoidossa olevien potilaiden lukumäärä, yhteensä	48	+17 ↑	65	-	65
– joista tehohoidossa	8	-1 ↓	7	+3 ↑	10
Menehtyneet, yhteensä	350	+5 ↑	355		354*
Ennusteet					
Uusia akuuttisairaalahoitojaksoja tulevalle viikolle	85-120	↑	86-120	↓	84-119
Uusia tehohoitojaksoja tulevalle viikolle	12-26	↑	12-27	↓	12-26
Toiminnalliset mittarit	Viikko 41 5.-11.10.2020	Muutos (↑↓)	Viikko 42 12.-18.10.2020	Muutos (↑↓)	Viikko 43 19.-25.10.2020
Viikoittainen testien määrä / 100 000 väestö	1 865	-66 ↓	1 799	-40 ↓	1 759
Tautitapausten osuus testatuista näytteistä (%)	1,57 %	-0,30 ↓	1,26 %	-	1,25 %

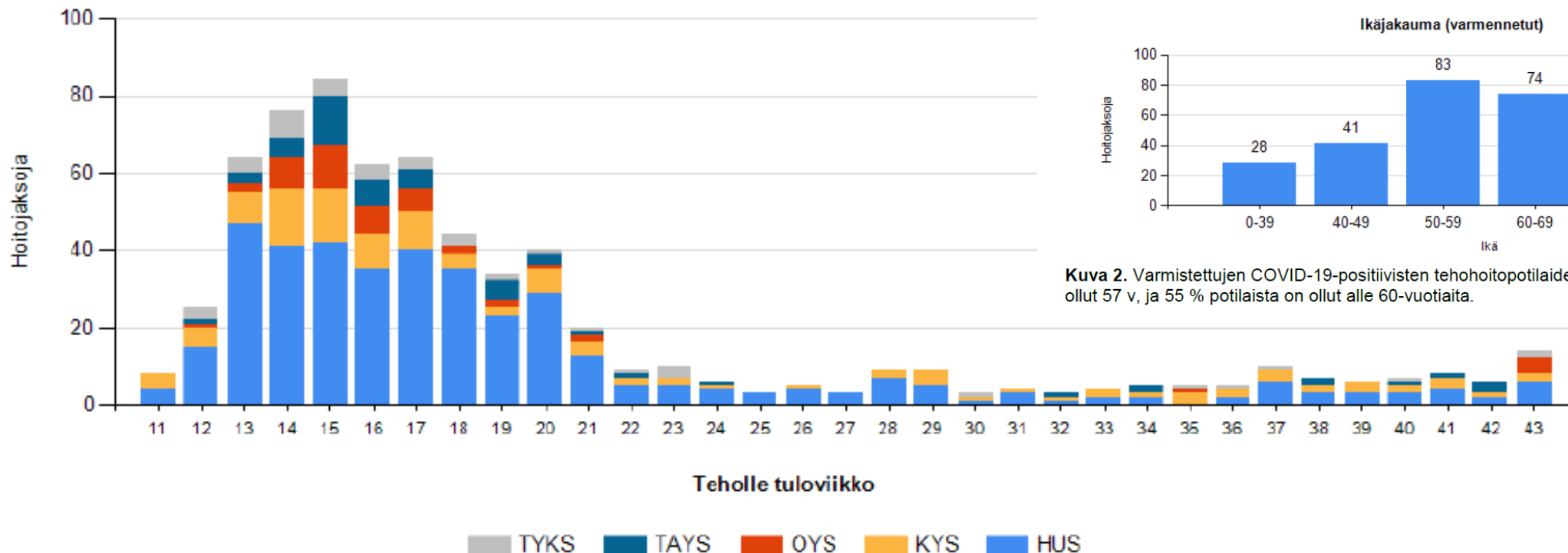
Tehohoidon tilannekuva: COVID-19 teho-osastoilla

Kansallinen tehohoidon koordinoiva toimisto
Kuopion yliopistollinen sairaala

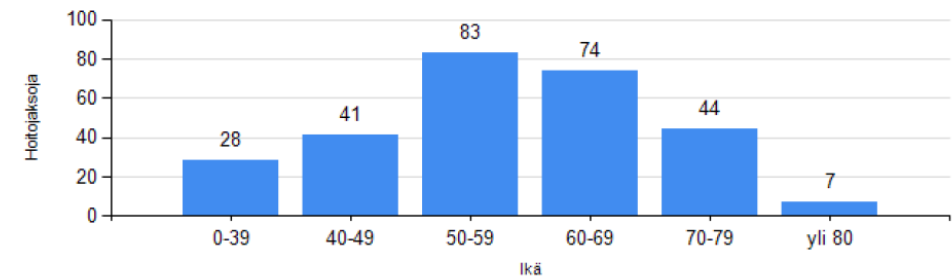
tehokoordinaatio@kuh.fi

Raportti 28.10.2020

Uusia Covid-19-tehohoitojaksoja erä-alueittain (epäilyt ja varmennetut)



Ikäjakama (varmennetut)



Kuva 2. Varmistettujen COVID-19-positiivisten tehohoitopotilaiden ikäjakama. Keski-ikä on ollut 57 v, ja 55 % potilaista on ollut alle 60-vuotiaita.



Alueelliset vaihtelut voivat olla suuria ja nopeita

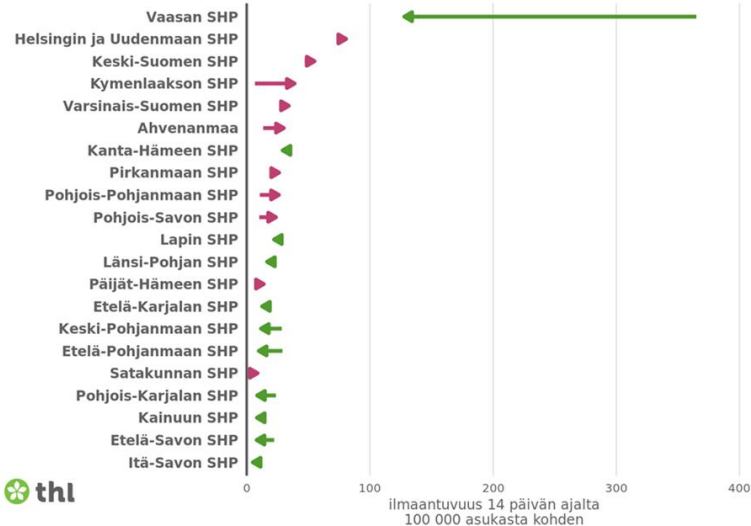
Todettujen COVID-19 tapausten ilmaantuvuuden muutos neljän viikon seurantajaksolla

ajanjakso 05.10.-18.10. verrattuna jaksoon 21.09.-04.10.



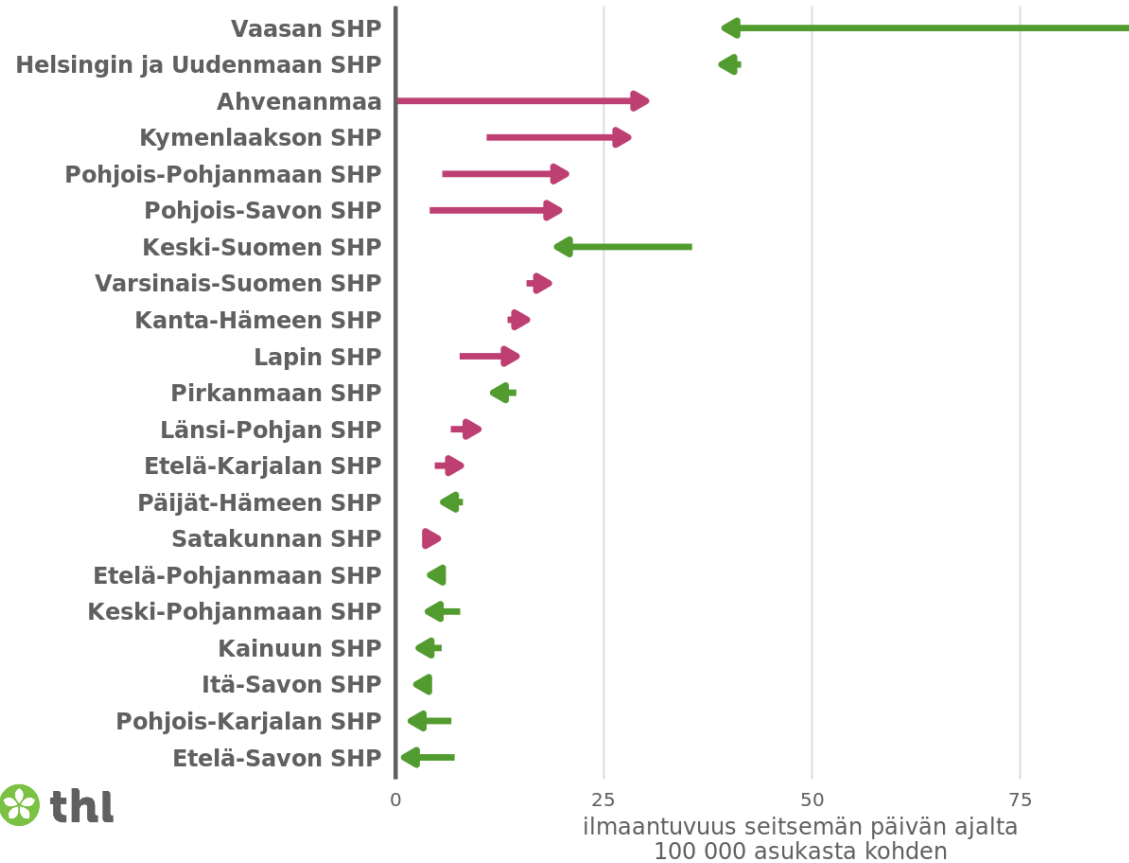
Todettujen COVID-19 tapausten ilmaantuvuuden muutos neljän viikon seurantajaksolla

ajanjakso 12.10.-25.10. verrattuna jaksoon 28.09.-11.10.



Todettujen COVID-19 tapausten ilmaantuvuuden muutos kahden viikon seurantajaksolla

ajanjakso 19.10.-25.10. verrattuna jaksoon 12.10.-18.10.



TILANNEARVIO LOKAKUUN LOPUSSA 2020



- Epidemian toisen vaiheen hillintä vaatii edelleen suuria ponnisteluja
 - Alueelliset, oikea-aikaiset, riittävän kattavat ennakoivat toimenpiteet
 - Sujuva jäljitys ja tartuntaketjujen katkaisu
 - Sairaalahoidon tarve on maltillinen, mutta koskee koko maata
- Riskiryhmien suojaaminen kriittisen tärkeää – perhepiiri on selvästi yleisin jatkotartuntojen tapahtumapaikka!
- Samat syyt kuin muualla Euroopassa johtavat myös meillä lisääntyvään infektiopaineeseen, joten meidän pitää ja kannattaa tehdä torjuntatoimia ennakoivasti, ettei meille käy yhtä huonosti.