

Sote-valvontaviranomainen ja varautuminen: Kohti uutta LUOVAa

STM Valmiusseminaari 24.5.2018

Markus Henriksson

Ylijohtaja (1.5.2017–31.12.2018)

Sosiaali- ja terveysalan lupa- ja valvontavirasto

Valvira
Sosiaali- ja terveysalan
lupa- ja valvontavirasto

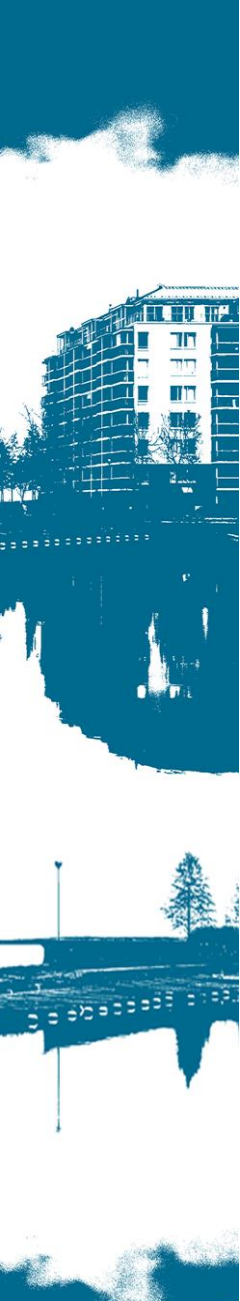
Valvira.fi, @ValviraViestii



Sosiaali- ja terveysalan valvonta – mistä on kysymys?

- Toimintayksiköiden, toiminnanharjoittajien ja ammattihenkilöiden tekemä **omavalvonta**
- Viranomaisten tekemä **viranomaisvalvonta**

Viranomaisvalvonnan tehtävänä on edistää ja varmistaa omavalvontaa sekä puuttua asioihin, kun omavalvonta ei riitä.



Valviran ja aluehallintovirastojen toiminta
loppuu **31.12.2019.**

Uusi Valtion lupa- ja valvontavirasto
aloittaa **1.1.2020.**

Mistä on kyse?



Valtion lupa-, ohjaus- ja valvontatehtäviä kootaan
uudenlaiseen, monialaiseen virastoon



Virasto turvaa perusoikeuksien ja oikeusturvan toteutumista hoitamalla lainsäädännön toimeenpano-, ohjaus- ja valvontatehtäviä.

Viraston toimialat ovat: varhaiskasvatus, opetus ja kulttuuri; sosiaali- ja terveys; ympäristö sekä työsuojelu.

Virasto on valtakunnallinen, mutta läsnä siellä missä asiakaskin.

Virastolla on yhdenmukaiset ja asiakaslähtöiset toimintatavat – lähtökohtana ennakointi, digitaalisuus sekä asiainnin helppous ja sujuvuus.

Valtion lupa- ja valvontaviraston tehtävät



Opetus- ja kulttuuritoimi



Sosiaali- ja terveysala



Ympäristötehtävät



Työsuojelu



LUVAT

- Myöntää lupia ja oikeuksia
- Rekisteröi toimijoita

OHJAUS

- Ohjaa ja kehittää toimintaa
- Rahoittaa palvelutuotantoa ja hankkeita

VALVONTA

- Valvoo toiminnan lainmukaisuutta

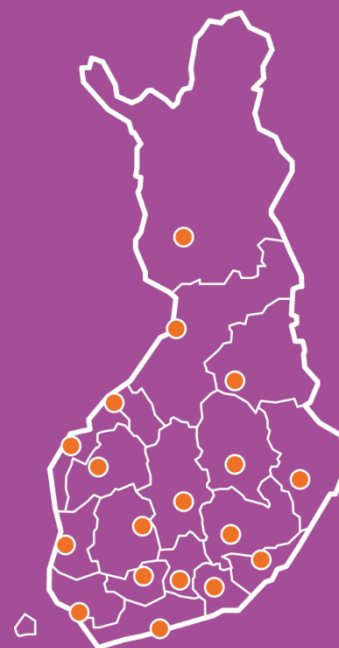
Lisäksi virasto vastaa kuntien ja maakuntien yleisestä laillisuusvalvonnasta, elinkeinojen valvonnasta, palkkaturvasta ja muista oikeusturvatehtävistä.

Viraston toimipaikat

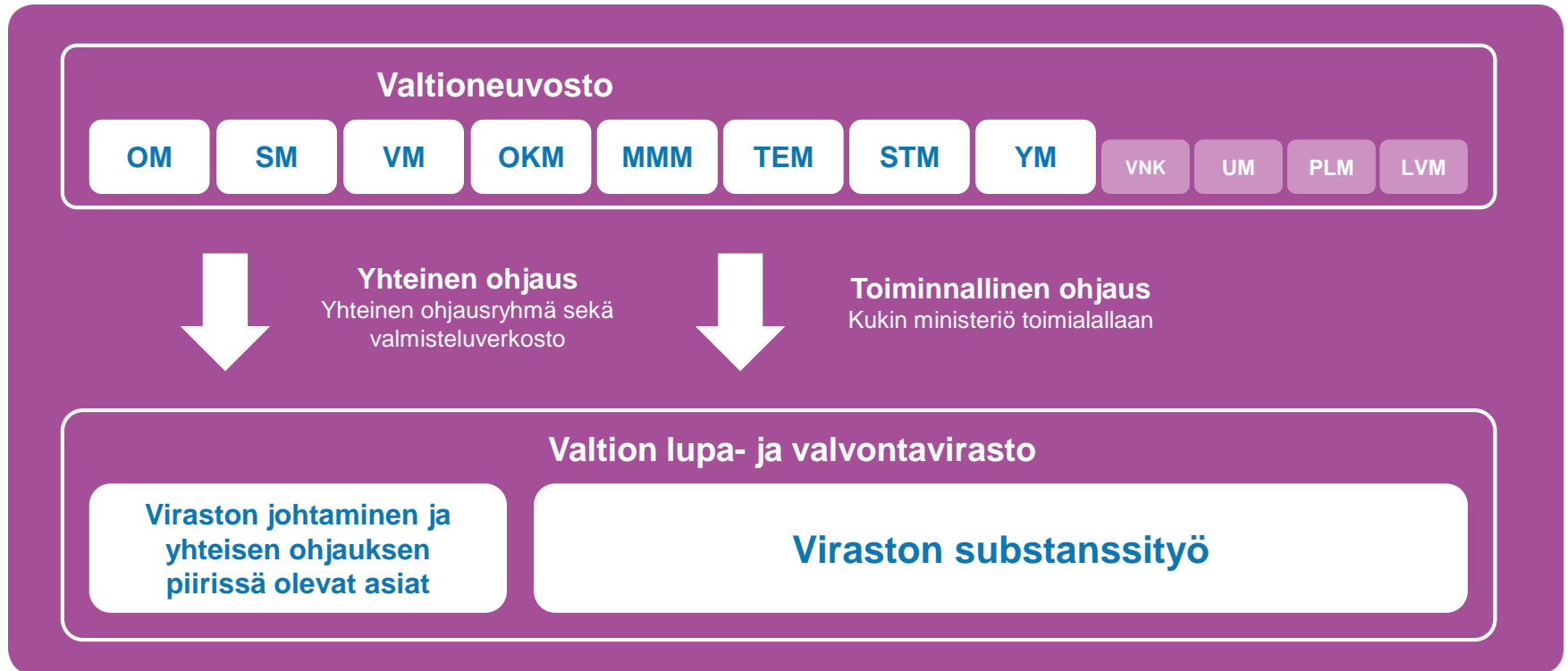
Toimipaikat

Helsinki
Hämeenlinna
Joensuu
Jyväskylä
Kajaani
Kokkola
Kouvola
Kuopio
Lahti
Lappeenranta
Mikkeli
Oulu

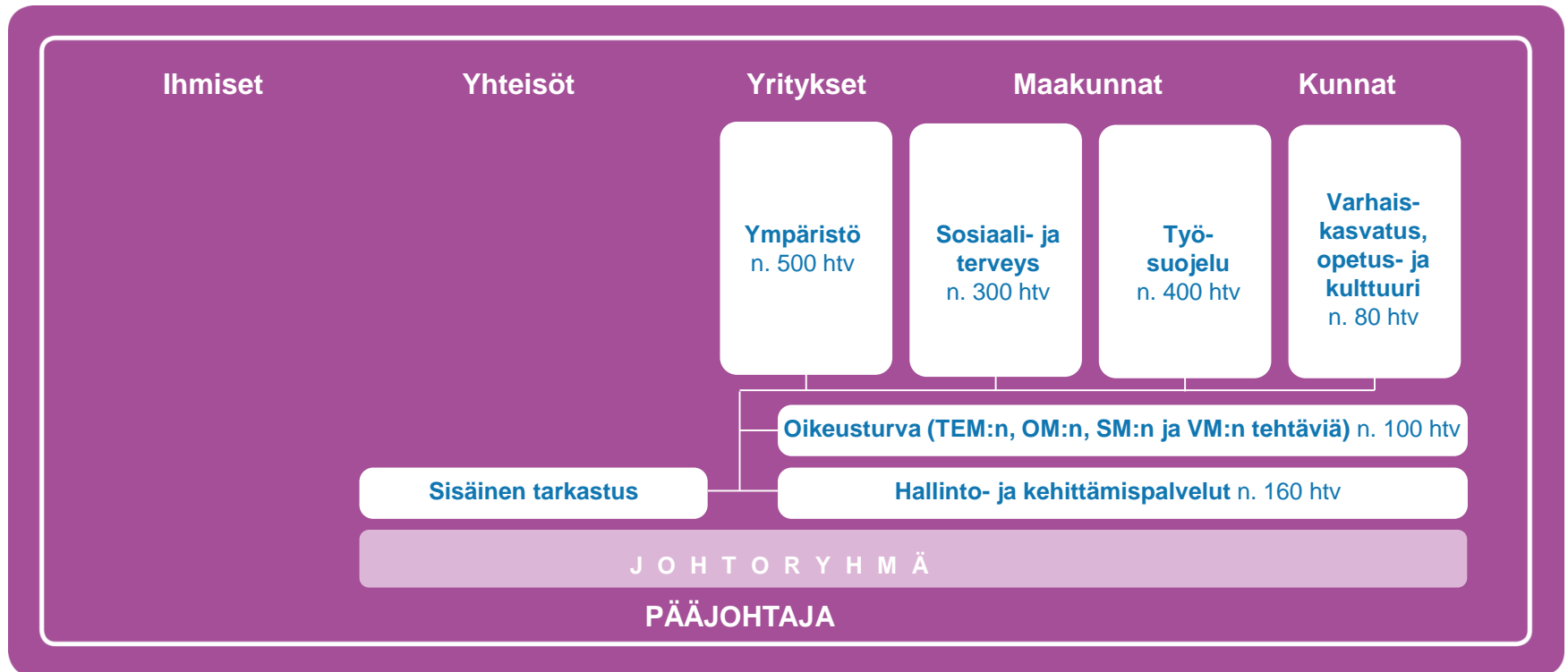
Pori
Rovaniemi
Seinäjoki
Tampere
Turku
Vaasa



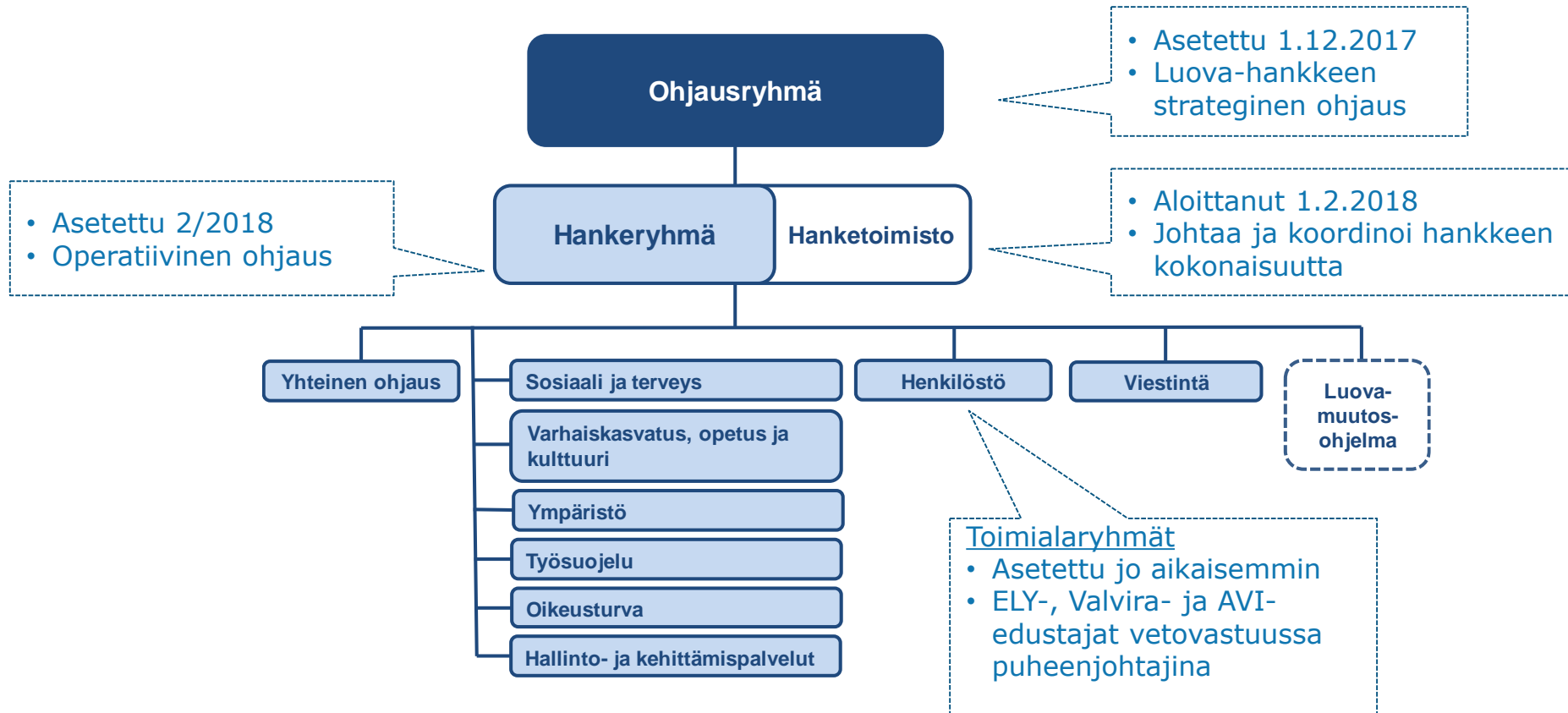
Luova on ministeriöiden yhteinen virasto



Luovan organisaatiomalli



Luova-toimeenpanohankkeen organisointi



Luova-SOTE-toimialalle suunnitellut palvelukokonaisuudet: tavoitteena sote-integraatio ja lupa-valvonta-integraatio

- Sote-palveluiden järjestämisen valvonta
- Sote-palveluiden tuottajien valvonta
- Sote-ammattihenkilöiden valvonta
- Alkoholivalvonta
- Ympäristöterveysvalvonta

- *Huom.: terveysteknologian lupa- ja valvontatoiminta siirtyy Fimeaan*

Mitä hyvää on Luovassa, esim.

- Yksi viranomainen ja yhden luukun periaate: Valvira–AVI - työnjaon jatkuvista epäselvyyksistä päästään eroon.
- Valtakunnallinen toiminta lisää yhdenvertaisuutta.
- Kun asiantuntijavoimavarat kootaan yhteen, asiantuntijuus kasvaa ja sitä voidaan käyttää joustavammin. Asiantuntijat saavat uusia mahdollisuuksia.
- ”Leveämmät hartiat” antavat paremmat mahdollisuudet mm. toiminnan jatkuvuuden varmistamiseen ja tietojärjestelmien kehittämiseen.
- Paikkariippumaton toiminta/monipaikkakuntamalli antaa työntekijöille uudenlaisia työn tekemisen mahdollisuuksia.
- Toimintaa ja toimintakulttuuria voidaan ihan oikeasti uudistaa yhdessä, ja toimialat voivat oikeasti oppia toisiltaan.

Valviran (ja aluehallintovirastojen sote-) tehtävät muutoksen aikana

- Valtion lupa- ja valvontaviraston suunnitteluun ja toimeenpanoon osallistuminen
- Toiminnan kehittämisen jatkaminen muutoksenkin aikana ja uutta virastoa varten
- Asiakas- ja potilasturvallisuuden ja elinympäristöturvallisuuden ydintehtävien mahdollisimman häiriötön hoitaminen ja siirtäminen uuteen virastoon

Valmiuden ja varautumisen nykytila: Aluehallintovirastot

- Varautumisen yhteensovittaminen alueella ja siihen liittyvän yhteistoiminnan järjestäminen
 - Valmiussuunnittelun yhteensovittaminen
 - Alueellisten maanpuolustuskurssien järjestäminen
 - Kuntien valmiussuunnittelun tukeminen
 - Valmiusharjoitusten järjestäminen
 - Alue- ja paikallishallinnon turvallisuussuunnittelun edistäminen
 - Toimivaltaisten viranomaisten tukeminen niiden johtaessa turvallisuuteen liittyviä tilanteita alueella ja tarvittaessa niiden toiminnan yhteensovittaminen.
-
- Alueellinen varautuminen ympäristöterveydenhuollon häiriötilanteisiin sekä kuntien varautumisen ohjaaminen tässä
 - Varautuminen eläintautiepidemioiden varalta
 - Varmistaminen, että kansallinen varautumissuunnitelma influenssapandemiaa vastaan on toimeenpantu kunnissa ja muihin todennäköisiin häiriötilanteisiin on varauduttu
 - Valmius kerätä alueen tilannekuvaa normaaliolojen laajoissa ja pitkäkestoisissa häiriötilanteissa ja tarvittaessa myös toimivaltaisen viranomaisen pyynnöstä
 - Varmistaminen, että tilat toimintaa varten on varattu ja ne on varustettu asianmukaisesti

Valmiuden ja varautumisen nykytila: Valvira

- Edistää ja varmistaa ohjauksen ja valvonnan keinoin oikeusturvan toteutumista, palveluiden laatua ja potilas- ja asiakasturvallisuutta sosiaali- ja terveydenhuollossa - myös erityistilanteissa ja poikkeusoloissa
- Edistää ja varmistaa ohjauksen ja valvonnan keinoin elinympäristön ja terveysriskien hallintaa - myös erityistilanteissa ja poikkeusoloissa
- Kokoaa yhteistyössä STM:n kanssa tehtäviinsä liittyvää tilannekuvaa yhteistoiminnassa muiden viranomaisten, erityisesti aluehallintovirastojen, säteilytilanteissa Säteilyturvakeskuksen (STUK) ja vakavien ja laajavaikutteisten tieto- ja kyberhäiriöiden hallinnassa Viestintäviraston kyberturvallisuuskeskuksen sekä valtiovaraministeriön VIRT-yhteistoimintaverkoston kanssa
- Voi yhteistyössä huoltovarmuuskeskuksen kanssa tehdä terveydenhuollon laitteiden ja tarvikkeiden huoltovarmuuden kriittisten kohtien tunnistamista ja toimenpide-ehdotuksia STM:lle
- Yhteistyössä Lääkealan turvallisuus- ja kehittämiskeskuksen (Fimea) arvioi ns. lääke-läite -yhdistelmien huoltovarmuutta
- Yhteistyössä muiden viranomaisten kanssa antaa asiantuntijatukea sosiaali- ja terveydenhuollon asiakas- ja muiden tietojärjestelmien häiriöiden korjaamiseksi
- Antaa STM:lle ja muille viranomaisille asiantuntijatukea ammattioikeusasioissa (esim. kelpoisuusvaatimusten tilapäinen muuttaminen, kansainväliset kysymykset henkilöstön siirtyessä maasta toiseen, valmiuslain henkilöstön käyttöönottoa koskevat valtuuksien käyttöönottoon liittyvät seikat)
- Antaa Terveydensuojelulain 51 ja 52 §:ien nojalla määräykset (Valvira tai aluehallintovirasto voi toimialueellaan antaa määräyksiä, jotka ovat välttämättömiä terveydellisen haitan poistamiseksi tai sen syntymisen ehkäisemiseksi), kun terveyshaitta ulottuu useamman aluehallintoviraston alueelle
- Osallistuu viranomaisyhteistyöhön ympäristöterveyden häiriötilanteiden uhatessa. Keskeinen tehtävä on ohjata ja tiedottaa aluehallintovirastoja sekä kerätä niistä tietoja.
- Voi antaa vaaratiedotteita (laki vaaratiedotteesta 466/2012) ympäristöterveysvaaran uhatessa

Valmius ja varautuminen SOTE-MAKU - uudistuksessa ja Luova-virastoon siirryttäessä

Sosiaali- ja terveydenhuollon varautumisen alueellisen yhteensovittamisen tehtävät eivät siirry aluehallintovirastoista Luova-virastolle, vaan maakunnat sovittavat yhteen varautumista alueellaan:

Sote-järjestämislakiesityksen (HE 15/2017) 52 §:n mukaan maakunnan on varauduttava valmiussuunnitelmin sekä muilla toimenpiteillä yhteistyössä alueensa kuntien kanssa sosiaalihuollon ja terveydenhuollon toimenpiteitä edellyttäviin häiriötilanteisiin ja poikkeusoloihin.

Määräyksen antamisvaltuus Terveydensuojelulain 52 §:n nojalla siirtyy sosiaali- ja terveysministeriöön.

Luova-viraston sote-varautumistehtävät liittyvät viraston perustehtävään (suunnittelussa, kesken)

- *Normaalitilanteessa* ja osana perustehtäväänsä Luova-viraston sosiaali- ja terveysala ohjaa ja valvoo valtakunnallisesti sosiaali- ja terveydenhuollon toimintaa – siis ohjaa ja valvoo myös varautumista, substanssilakeihin perustuen. Luova ohjaa, valvoo ja arvioi maakuntien terveydensuojeluviranomaisten toimintaa ja edistää omalla toiminnallaan eri tavoin terveellisen elinympäristön tavoitteen toteutumista. Luova antaa tarvittavaa asiantuntijatukea muille viranomaisille ja STM:lle.
- *Yleisessä varautumisen ohjauksessa* Luova osallistuu STM:n järjestämien terveydensuojelun valmiuskoulutusten toteuttamiseen sekä sen antamien varautumista koskevien ohjeiden toimeenpanoon. Luova laatii terveydensuojelun varautumista koskevia ohjeita STM:n antamien yleisten ohjeiden puitteissa ja valvoo niiden toimeenpanoa. Luova tekee yhteistyötä varautumisen ohjauksessa, koulutuksessa ja toimeenpanossa STM:n, asiantuntijalaitosten, Pelastusopiston ja muiden viranomaisten kanssa. Luova ylläpitää yksityisen sosiaali- ja terveydenhuollon palveluntuottajarekisteriä; tuottajan on annettava rekisteröintiä varten mm. suunnitelma valmius- ja jatkuvuuden hallintasuunnitelmien laatimisesta.
- *Häiriötilanteessa* Luova seuraa, ohjaa, valvoo ja tukee toimivaltaisten viranomaisten toimintaa substanssialoillaan sekä tekee tarvittavaa yhteistyötä muiden viranomaisten kanssa. Omien tehtäviensä hoitamiseksi Luova voi kerätä maakunnilta/palveluntuottajilta tietoa toimenpiteistä, joihin on häiriötilanteessa ryhdytty, toimintaprosessien sujuvuudesta sekä henkilöstön, lääkkeiden ja materiaalien riittävydestä. Luova tukee terveydensuojelun osalta STM:n tilannekuvatoimintaa. Luova vastaanottaa talous- ja uimavesiä koskevat epidemia- ja häiriötilanneilmoitukset ja seuraa toimivaltaisen viranomaisten toimenpiteitä tilanteen hoitamisessa. Luova voi hakemuksesta myöntää määräaikaisen poikkeuksen säädetyistä talousveden laatuvaatimusten täyttymisestä. Luova välittää STM:n ohjeistusta sosiaali- ja terveydenhuollolle sekä maakuntien terveydensuojeluviranomaisille.

Kohti uutta LUOVAa

Kysymyksiä ?

Valvira
Sosiaali- ja terveysalan
lupa- ja valvontavirasto

Valvira.fi, @ValviraViestii