



HÄMEENLINNAN
KAUPUNKI

Hämeenlinnan valinnanvapauskokeilu 2017-2018

Sote-keskuksen palvelut

- Suppeahko sote-keskus: Yleislääkärin ja sairaanhoitajan vastaanotot, psykiatrisen sairaanhoitajan vastaanotot sekä sosiaaliohjaajan neuvonta ja ohjaus

Ikäperustainen kapitaatiokorvaus

- Kokonaismenot ja palvelujen käyttö ikäryhmittäin perusteena

Neljäsosa asukkaista kokeilee

- Kaksi terveysasema-aluetta, Jukola kantakaupungissa, Lammi-Tuulos sen ulkopuolella
- 18.000 asukasta, joista
 - 86% tiesi kokeilusta puhelinkyselyn mukaan (4/2017, n=300)
 - Kokeilua pidetään hyvänä asiana

Valintaväli 1kk

- Yksityisen valinneita 16%, lähes 3000 asukasta
- Vaihdon syyt: saatavuus ja hyvä kokemus palvelun laadusta
- Valinta tehdään, kun palveluille tarvetta, 68% valitsijoista käyttää palvelua
- Kokeilun puolivälin tulos: sekä palvelujen käyttö että peittävyys kasvaneet

Viisi yksityistä tuottajaa mukana

- Hyvin eri tyyppisiä: pieniä, isoja, keskisuuria, eri rakenteilla, myös alihankintaa
- Terveystalo Oy, Mehiläinen Oma Lääkärisi, Linnan Klinikka Oy, Juho Nummenmaa, Ilveskodin terveysasema
- Kokeilun myötä ei syntynyt uusia toimijoita

Palveluntuottajat Hämeenlinnan kokeilussa

Ilveskodin terveysasema, Kanta-Hämeen Sairaskotisäätiö sr

Juho Nummenmaa / Mainiemen Vastaanotot

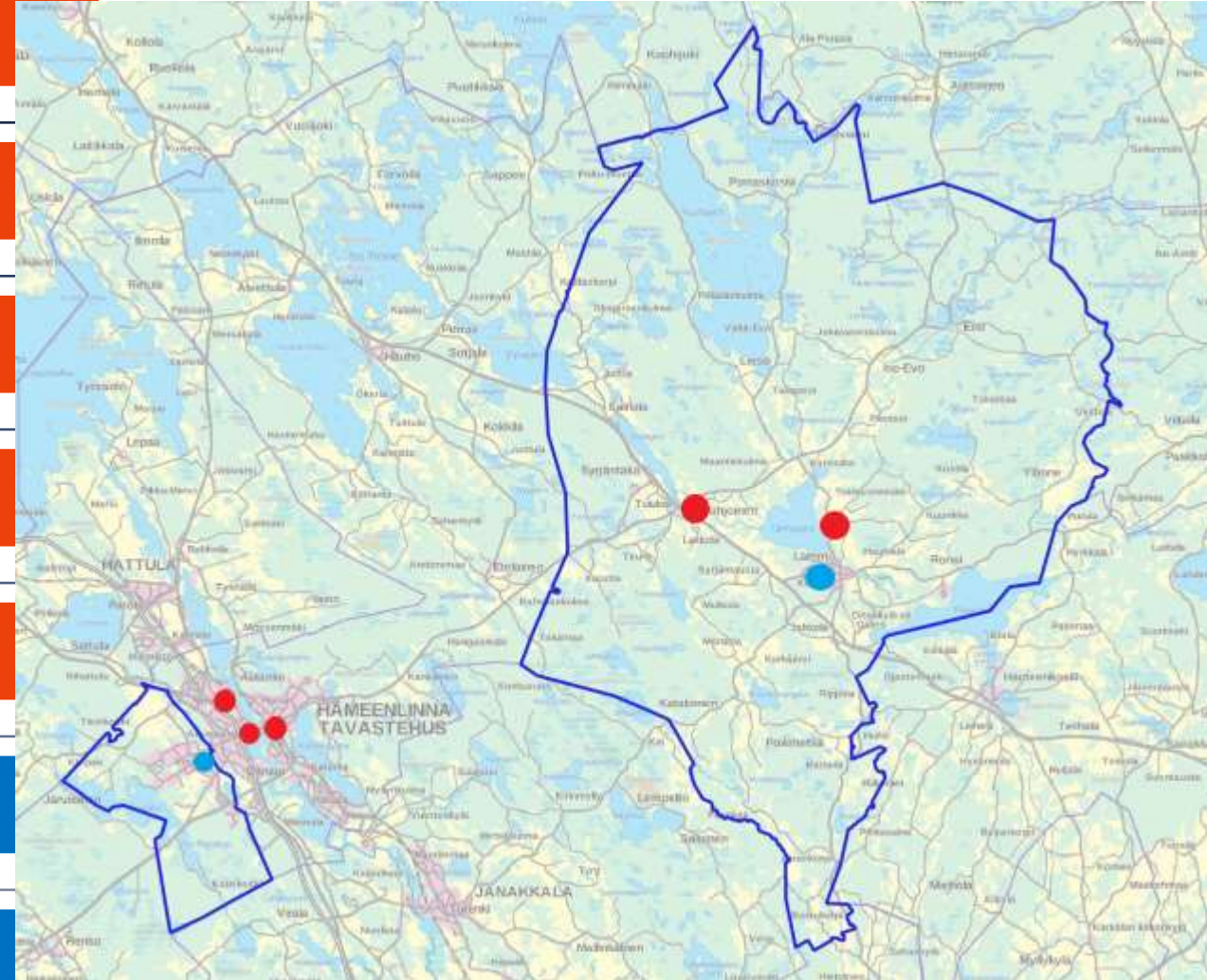
Linnan Klinikka Oy, Tuulosen toimipiste

Mehiläisen Oma Lääkärisi Hämeenlinna

Suomen Terveystalo Oy

Jukolan terveysasema

Lammi-Tuuloksen terveysasema



3. Tilastokatsaus

- Valintoja yksityiselle 15.1. mennessä 2934 eli 16,2%
- Uudelleenvalitsijoita 246

Palveluntuottaja	Määrä / Asiakas
ILVESKOTI	11
Juho Nummenmaa	697
Linnan Klinikka, Tuulosen toimipiste	720
Mehiläisen Oma Lääkärisi Hämeenlinna	1264
Terveystalo Hämeenlinna	242
Kaikki yhteensä	2934

Hämeenlinnan valinnanvapauskokeilu 2017-2018

Palvelujen käyttö kasvanut kokeilussa

- Yksityisillä noin 20% kokeiluun kuuluvien ta-alueiden käynneistä
- Yksityisten T3-aika vielä selvästi julkista pienempi, päivästä viikkoon
- Käytön ja asiakasmäärän kasvuun vaikuttavat myös asiakasviestintä niin järjestäjän kuin tuottajien osalta, hoitovastuun välitön siirtyminen valinnan tekemisestä, valinnanvara lähellä asukkaita
- Vaikuttavuus nähdään vasta pidemmällä aikavälillä

Erikoissairaanhoido

- Käyttöä tarkasteltu alustavasti
- Käyntimäärät vielä liian pienet johtopäätöksiin, mutta ei havaittavissa selkeää nousua

Markkinat ja korvausmalli

- Järkevä asiakasmäärä: väh. 1000 asiakasta/kokopäiväinen lääkäri; tämä kertyy hitaasti
- Julkisten sote-palvelujen käyttö ei poissulje työterveyden käyttöä mutta pitäisi pystyä huomioimaan korvauksessa
- Markkinat muuttuvat, aiemmin mieluummin itse maksaneita tulee todennäköisesti ”valumaan” julkiselle
- Tarvetekijätiedoista tällä hetkellä tiedossa vasta ikä ja sukupuoli ja osin sairastavuus
- Kannustimien tulisi estää osaoptimointi isossa kokonaisuudessa

Varautuminen

- Kokeilussa julkiset asemat toimivat budjettiensa puitteissa, mutta jatkossa sote-keskuksen liiketoimintasuunnitelma elinehto



Mitä tarkoittaa kokeiluun kuuluvalle kuntalaiselle?

- Jokainen kokeilun piiriin kuuluva sai kotiinsa kirjeen kun kokeilu käynnistyi
- Kokeiluun osallistuvat valitsevat listautuneista palveluntuottajista haluamansa
 - Asiakkaat voivat tarkistaa valintatietonsa valintaportaalista, neuvontapalvelusta tai palveluntuottajilta
 - Tuottajaa voi halutessaan vaihtaa 30 päivän välein
- Asiakkaat arvioivat saamaansa palvelua ja antavat sekä palvelusta että kokeilusta palautetta, lisäksi asiakas voi halutessaan kertoa syyn palveluntuottajan vaihdolle
- Sama asiakasmaksu kaikilla hämeenlinnalaisilla, kaupunki laskuttaa asiakasmaksut (vrt. Palvelusetelilaki)
- Kokeiluun osallistuminen vapaaehtoista



HÄMEENLINNAN KAUPUNKI

Olet päässyt mukaan
VALINNANVAPAUSKOKEILUUN

Olet päässyt mukaan kokeiluun, joka koskee ensi- ja terveyspalveluiden valinnanvapautta. Kokeilun aikana saat valita lääkärin ja hoitajan palvelut joko kunnalta tai yksityiseltä palveluntuottajalta. Kokeilu kestää lokakuun 2018 loppuun saakka.

KEITÄ ON MUKANA KOKEILUSSA?
Kokeiluun ovat mukana kaikki kuntalaiset, jotka asuvat Jokeen ja Lammis-Tuolakan alueille. Kokeiluun pääsevät ne kunnalaiset, jotka ovat asuneet näillä alueilla 31.12.2016.

MITÄ PALVELUITA SAAT VALITTA?
Kokeilun aikana saat valita seuraavat palvelut:

- yleislääkärin vastaanotto
- sairaanhoitajan vastaanotto
- psykiatrisen sairaanhoitajan vastaanotto
- niihin vastaanottoihin liittyvät laboratoriotutkimukset ja röntgen tutkimukset

Lisäksi sinulle kuuluu ensi- ja ensihoitajan palvelut ja neuvonta sekä palvelutarpeen arvio.

MITÄ PALVELUITA ET VOI VALITTA?
Seuraavat palvelut eivät kuulu valinnanvapauskokeiluun, niitä ei voi valita:

- jatkotutkimukset, sinut ohjataan tarvittaessa jatkotutkimuksiin kunnan terveyskeskseen
- kesäsaunailman palvelut
- suun terveydenhuollon palvelut
- neuvonpalvelut
- Audo- ja opistokotiterveydenhuolto
- hoitotarvikkeiden kokeilu

Palvelut, jotka eivät kuulu kokeiluun, hoidetaan jatkossakin terveydenhuollossa kuten ennenkin. Voit hankkia ne myös yksityiseltä palveluntuottajalta, tällöin maksat palvelun hinnat kokonaan itse. Yksityisyrityksien palveluista on lisätietoja Hämeenlinnan kesäsaunailman sivuilla.

MITÄ VOIT VALITTA PALVELUITA?
Kokeilun aikana saat valita myös lääkəri- ja hoitajapalvelut kunnalta tai yksityisiltä palveluntuottajilta, jotka ovat mukana kokeilussa.



Valinnan tekeminen

Palveluntuottajan voi valita sähköisesti osoitteessa valinta.hameenlinna.fi

Vahva tunnistautuminen, tarvitaan


- pankkitunnukset tai
- mobiilivarmenne tai
- varmennekortti – myös terveydenhuollon ammattikortti toimii

Voi myös ottaa yhteyttä suoraan palveluntuottajaan.


Kuntalaiset, palveluntuottajat ja palvelun järjestäjä käyttävät samaa portaalia.

ASIAKKAALLE PALVELUNTUOTTAJILLE

HÄMEENLINNAN KAUPUNKI KIRJAUDU




Valinnanvapauskokeilu



Valitse palveluntuottajasi

Valinnanvapauskokeilussa voit valita oman palveluntuottajan.

[Valitse...](#)



Ohjeet valinnan tekemiseen

Valinnanvapauskokeilun ohjeet löydät täältä.

[Siirry...](#)

VALITSE PALVELUNTUOTTAJA

OHJEET VALINNAN TEKEMISEEN

ANNA PALAUTETTA VALINNANVAPAUSSKOEILUSTA JA SÄHKÖISESTÄ PALVELUSTA

OMAT TIEDOT

Tiedotteet

[Hämeenlinnan valinnanvapauskokeilussa tehty pian jo 600 valintaa](#)

Hämeenlinnan valinnanvapauskokeilusta on nyt saatu ensimmäiset tulokset. Helmikuussa Jukolan ja Lemminkäisen alueilla alkaneessa kokeilussa valittujen palveluntuottajien valinnanvapauskokeilussa oli tehty tällä hetkellä yhteensä 585 valintaa, joista 559 yksityisellä palveluntuottajalla.

[Lue lisää...](#)

[Sosiaali- ja terveyspalveluiden valinnanvapauskokeilu Hämeenlinnassa](#)

[Lue lisää...](#)

ASIAKKAALLE
Etusivu
Tiedotteet
Palvelut
Palveluntuottajat
Anna palautetta
Omat tiedot
Ohjeet

PALVELUNTUOTTAJILLE
Etusivu
Tiedotteet
Asiakkaat
Omat tiedot
Ohjeet

Rekisteriseloste

© Hämeenlinnan kaupunki, Nevalies Oy 2017

Tuottajalle maksettava kapitaatiokorvaus

Ikä	Hämeenlinnan asukasluku 2015	Avosairaanhoidon kontaktien lkm 2015 (kaikki yhteystavat)	KAPITAATIO- KORVAUS €/hlö/vuosi	KAPITAATIO- KORVAUS €/hlö/kk
0-6 v	4 762	8 035	102,79	8,57
7-64 v	47 296	92 664	127,40	10,62
65 – 74 v	8 913	50 118	379,80	31,65
75 – 84 v	4 823	38 939	564,25	47,02
Yli 84 v	2 217	15 337	534,72	44,56

Kustannuksiin mukaan lasketut erät:

HENKILÖSTÖKULUT
 Palkat ja palkkiot
 Hlöstökorvaukset, muut hlömeno
 Henkilösivukulut
 Eläkekulut (ei varhemaksuja)
 Muut henkilösivukulut
 PALVELUJEN OSTOT
 Asiakaspalvelujen ostot
 Muiden palvelujen ostot
 AINEET, TARVIKKEET JA TAVARAT
 Ostot tilikauden aikana
 VUOKRAT
 MUUT TOIMINTAKULUT

Kapitaatiolaskelma perustuu palvelupaketin mukaisiin toteutuneisiin kustannuksiin/asukas vuonna 2015. Jako ikäryhmiin tehty ikäryhmien toteutuneiden kontaktien perusteella (kotikäynnit, käynnit, kirjatut puhelinkontaktit ja kirjatut sähköiset yhteydenotot)

Kapitaatiokorvaus maksetaan kuukausittain 15. päivän listautuneiden asiakkaiden mukaan.

Laskettu yhteistyössä KPMG:n kanssa

Kuka valitsee: Valinneet ja verrokkit

Valinneet	2 941
Käyttänyt jotain palvelua 1.1.2015 jälkeen	2 308
Ei käyttänyt mitään palvelua 1.1.2015 jälkeen	633

Valinneiden AE-tunnukset täytyi listata palvelujen käytön pohjalta eli epäsuorasti, koska henkilötunnusten muunnos AE-tunnuksiksi tehdään tietojärjestelmätoimittajan toimesta. Kaikille valinneille ja ainakin kerran palvelua käyttäneille valittiin yksi samanikäinen verrokki AE-tunnuslistalta.

Ennen 1.3.2017 kuolleet poistettu ennen verrokkimäärittystä eli ennen palvelusetelikokeilun alkua kuolleet eivät tulleet verrokeiksi. Verrokkiehdokkaista poistettu myös vanhainkodeissa ja palvelutaloissa asuvat sekä säännöllisen kotihoidon asiakkaat 2017, yhteensä 2596 henkilöä, koska heidän valinta% ja palvelujen käyttöprofiili eroavat muista. Myös valinneista poistettiin vertailukelpoisuuden vuoksi 44 säännöllisen kotihoidon asiakasta.

Valinnan tehneitä jäi vertailuun poistojen jälkeen 2 263 henkilöä, myös samanikäisiä verrokkeja jäi tarkasteluun 2 263 henkilöä

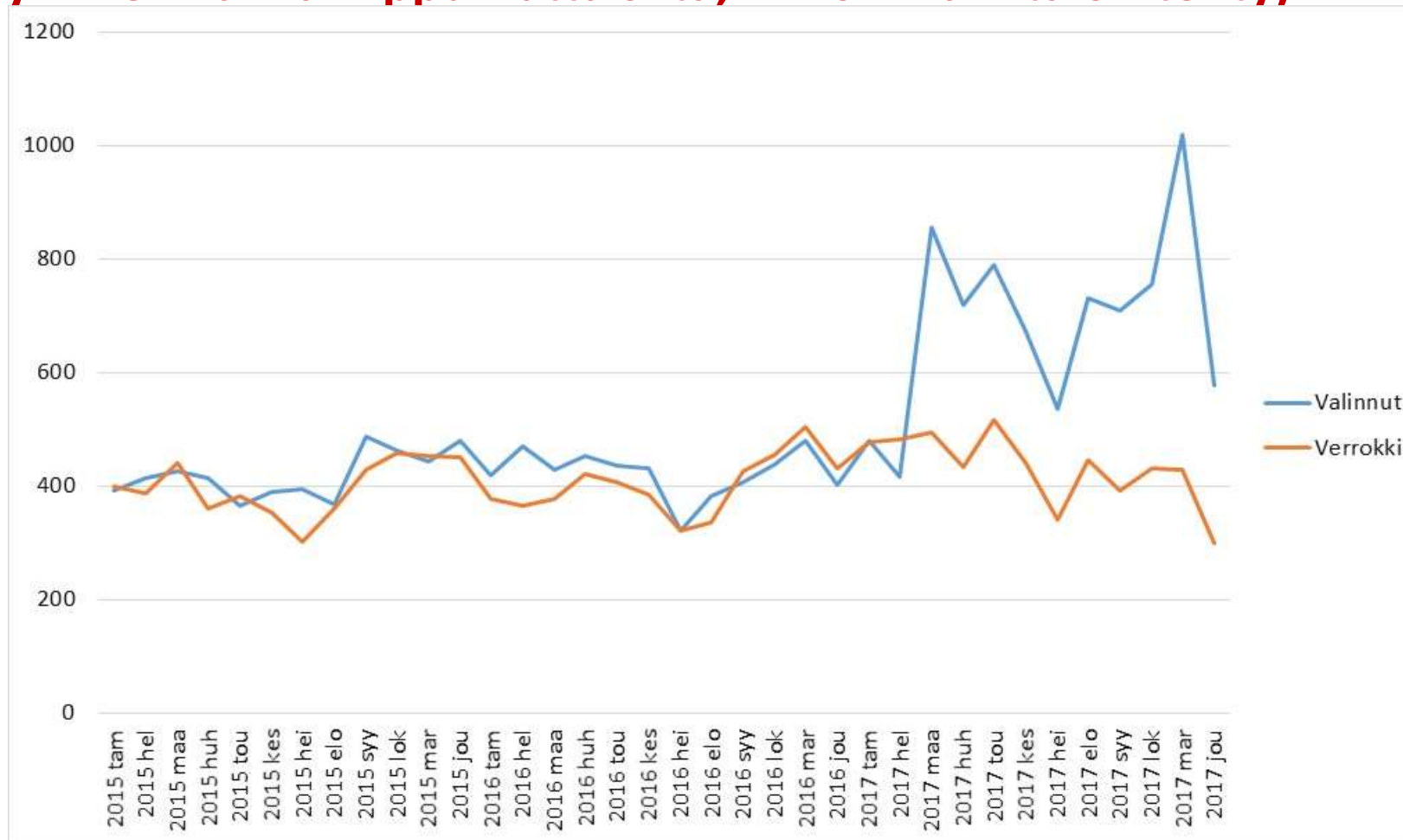
Effica raportoinnin käytitiedot

- Valinnut - verrokkilasto
- Jokaiselle valinneelle valittu samalta alueelta samanikäinen ja samaa sukupuolta oleva kuntalainen verrokiksi

	Jukola	Lamm i	Kaikki yhteensä
Mies			
Valinnut	601	684	1 285
Verrokki	599	686	1 285
Miehet yhteensä	1 200	1 370	2 570
Nainen	Jukola	Lamm i	
Valinnut	917	822	1 739
Verrokki	918	821	1 739
Naiset yhteensä	1 835	1 643	3 478
Molemmat sukupuolet	Jukola	Lamm i	
Valinnut	1 518	1 506	3 024
Verrokki	1 517	1 507	3 024
Kaikki yhteensä	3 035	3 013	6 048

Avosairaanhoidon käynnit vastaanotoilla 2015 tammikuusta alkaen

(vertailu ryhmien välillä riippumatta siitä, milloin valinta on tehty)



Peittävyys: valinneet ja verrokkit erikseen alueittain ja sukupuolen mukaan

Jukola	Mies	V. 2015	V. 2016	V. 2017		Jukola	Mies	V. 2015	V. 2016	V. 2017
	Valinnut	230	246	402			Verrokki	189	224	237
	Peitto %	38.3 %	40.9 %	66.9 %			Peitto %	31.6 %	37.4 %	39.6 %
Jukola	Nainen	V. 2015	V. 2016	V. 2017		Jukola	Nainen	V. 2015	V. 2016	V. 2017
	Valinnut	403	447	706			Verrokki	378	415	438
	Peitto %	43.9 %	48.7 %	77.0 %			Peitto %	41.2 %	45.2 %	47.7 %
Lammi	Mies	V. 2015	V. 2016	V. 2017		Lammi	Mies	V. 2015	V. 2016	V. 2017
	Valinnut	353	365	572			Verrokki	337	340	335
	Peitto %	51.6 %	53.4 %	83.6 %			Peitto %	49.1 %	49.6 %	48.8 %
Lammi	Nainen	V. 2015	V. 2016	V. 2017		Jukola	Nainen	V. 2015	V. 2016	V. 2017
	Valinnut	505	520	742			Verrokki	465	470	504
	Peitto %	61.4 %	63.3 %	90.3 %			Peitto %	56.6 %	57.2 %	61.4 %

Kun poistetaan ne käynnit, jotka ovat tapahtuneet 30 vrk sisällä valinnasta...

