



VALTIONEUVOSTO
STATSRÅDET

COVID-19, lyhyen aikavälin skenaariot 6/2021 asti

Tilannekatsaus koronavirustilanteesta 10.12.2020

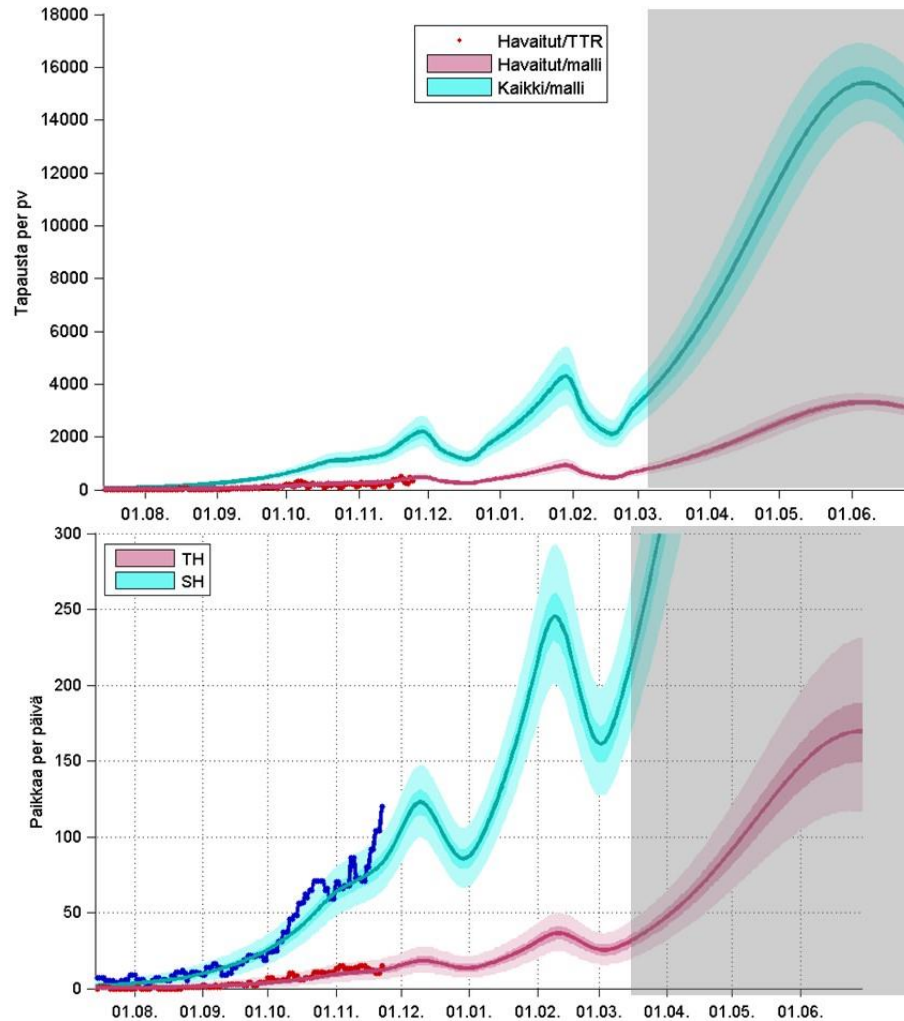
Kehystys

- Yhteinen valmisteluryhmä VNK, STM, THL ja VM, TEM:ltä sisältöjä
- Kolme skenaariota COVID-19 epidemian kehityksestä 12/2020–6/2021
- Osa epidemian vaikutusten kokonaisarviointityötä
- Skenaarioissa tarkastellaan epidemiologisen tilanteen kehittymistä sekä sen taloudellisia ja sosiaalisia vaikutuksia.
- Tarkastelutaso on strateginen
- Skenaarioiden väliset erot liittyvät ihmisten välisten kontaktien määrään ja suojaustoimien onnistumiseen. Tähän vaikuttavat mm. tehdyt poliittiset valinnat rajoitustoimien osalta, mutta myös ihmisten omat valinnat.
- Skenaariot eivät ole ennusteita vaan karkeita ja yksinkertaistettuja vaihtoehtoisten kehityskulkujen kuvauksia.

Skenaariot ovat mahdollisia kehityskulkuja, eivät ennusteita

- **Skenaario 1: Riittävän voimakkaat, toistuvat rajoitukset**
 - Epidemian voimakas jarruttaminen säännöllisin väliajoin toistuvien rajoitustoimin (2-4 kierrosta)
- **Skenaario 2: Rajoitustoimet hidastavat, mutta eivät pysäytä epidemiaa**
 - Rajoitukset marraskuun tasolla - tapausmäärien kasvu 20% viikossa jatkuu
 - Kuten Tanska syksyn aikana
 - Torjuntatoimien tehostaminen kohdennetusti ja tarpeen mukaan
- **Skenaario 3: Ajautuminen myöhästyneisiin rajoitustoiimiin**
 - Hallitsematon eksponentiaalinen kasvu – 30-50% viikkotasolla epidemian vaiheesta riippuen
 - Kuten Espanja elo-syyskuussa
 - Voimakkaat rajoitukset voimaan viiveellä

SKENAARIO 1

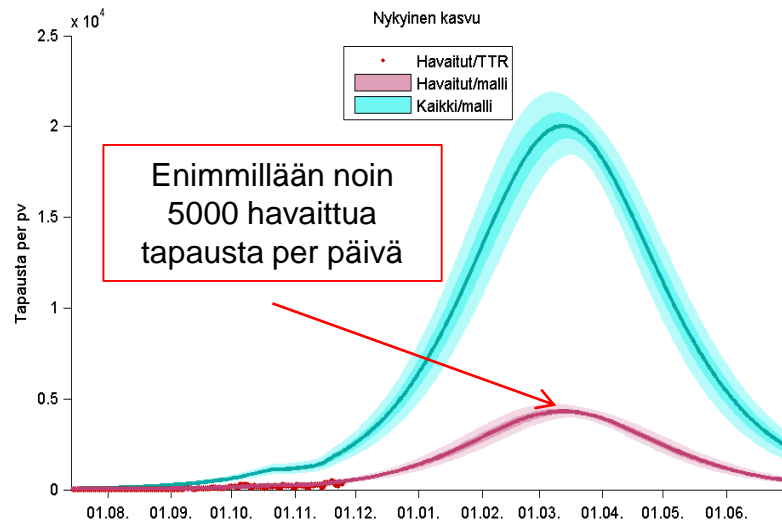


Harmaa alue:
vuodenaika-
vaihtelun tai
rokotteiden
vaikutusta ei
ole huomioitu.

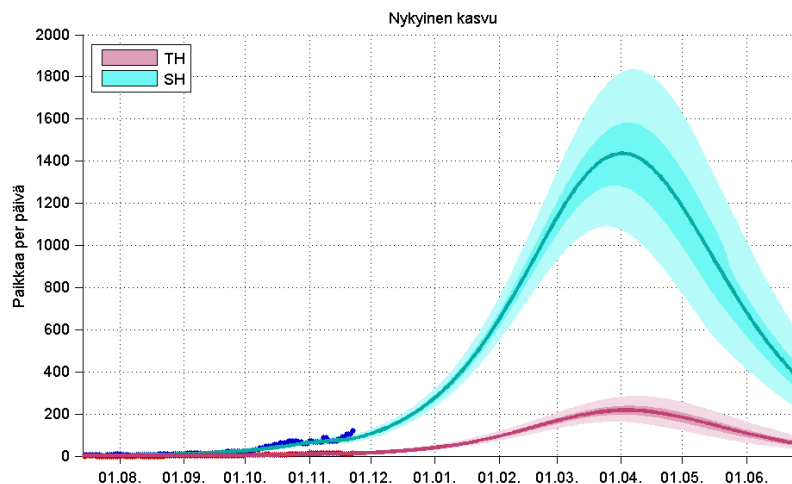
Ostetaan aikaa.

Terveydenhuolto
ei kuormitu siten,
että muuta hoitoa
jouduttaisiin
ajamaan alas.

SKENAARIO 2



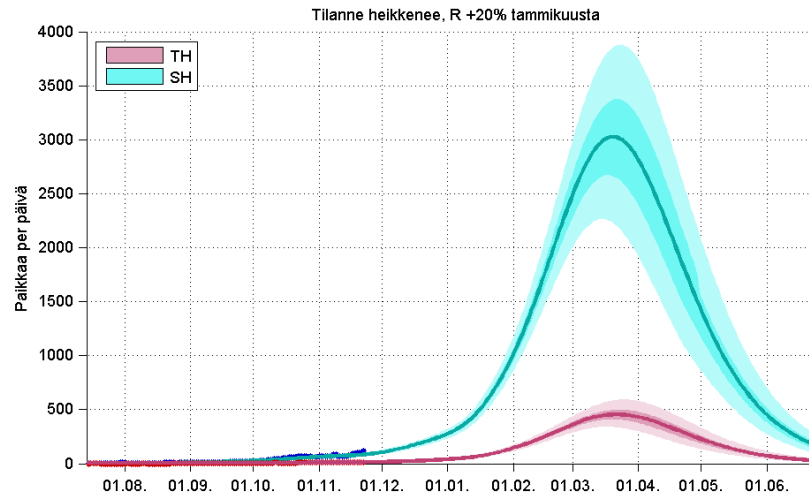
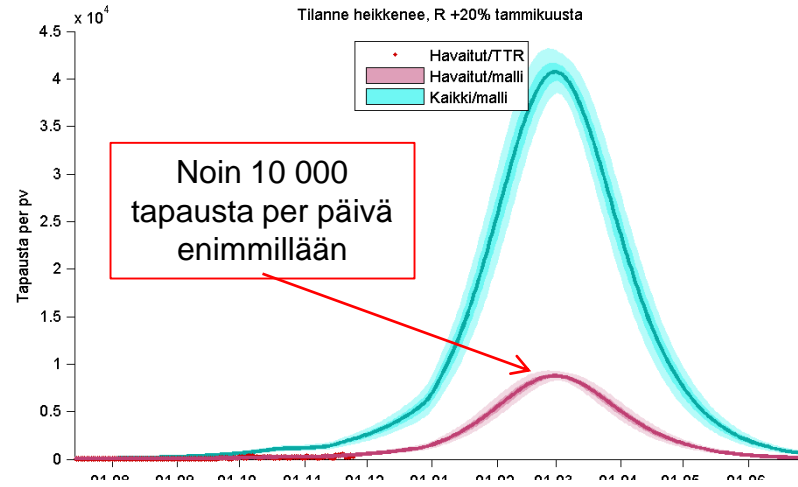
Marraskuinen kasvu jatkuu. Vuodenvaihteessa tapauksia 5000/vk, yhteensä 43600.



Sairaalapotilaita korkeimmillaan 1400, teholla 200 eli noin kymmenkertainen määrä verrattuna joulukuun alkuun.

Terveystenhoito kovilla, muuta hoitoa rajoitettava hyvin voimakkaasti.

SKENAARIO 3



Hallitsematon väestöleviäminen, "luonnollinen kulku"

Kapasiteetti ylittyy

HUOM. kaikissa skenaarioissa oletetaan tasainen kulku, mikä ei toteutune varsinkaan epidemian supistumisvaiheessa.

VM:n laskelmat: 1. skenaario suotuisin

	Riittävän voimakkaat, toistuvat rajoitukset	Rajoitustoimet hidastavat, mutta eivät pysäytä epidemiaa	Ajautuminen myöhästyneisiin rajoitustoimiin
BKT	2020: -4,5 % 2021: 2,6 %	2020: -4,5 % 2021: 1,8 %	2020: -4,5 % 2021: 0,8 %
Työttömyysaste	2020: 8,0 % 2021: 8,2 %	2020: 8,0% 2021: 8,4 %	2020: 8,0 % 2021: 8,7 %
Julkisen talouden rahoitusasema	2020: -7,7% 2021: -5,0 %	2020: -7,7 % 2021: - 5,3%	2020: -7,7% 2021: - 5,8%
Julkinen velka, % BKT:sta	2020: 70,2% 2021: 72,8%	2020: 70,2 % 2021: 73,2 %	2020: 70,2 % 2021: 74,3 %

Muita vaikutuksia

	Riittävän voimakkaat, toistuvat rajoitukset	Rajoitustoimet hidastavat, mutta eivät pysäytä epidemiaa	Ajautuminen myöhästyneisiin rajoitustoimiin
Koettu epävarmuus	Kohtalainen	Merkittävä	Merkittävä
SOTE-palvelut	Hoito- ja palveluvelkaa syntyy jonkin verran Hoitojonoja saadaan lyhennettyä monessa paikkaa	Hoitojonot ja havaitsematon palvelutarve kasvavat	Palvelujen käyttö vähenee, riskit lisääntyvät, myöhemmin kasvava sote-palveluiden tarve

Tasapainottaminen: terveys ja talous

- Epidemian päättäväinen hallinta muodostaa win-win asetelman terveydensuojelun ja kansantalouden näkökulmasta tilanteessa, jossa epidemian helpottaminen kesään mennessä on näköpiirissä.
- Skenaariolaskelmissa oletetaan talouden palautuminen vuoden 2021 toisella puoliskolla
- Monen yrityksen taloudellinen tilanne on vakava.
Esimerkki: Tapahtumateollisuus, yli 60% yrityksiä koskee lopettamisuhka
- Skenaarioissa ei oleteta päätösperäisiä tukitoimia

Keskeiset johtopäätökset

1. Nopeat ja päättäväiset toimet johtavat tehtyjen mallinnusten ja laskelmien perusteella suotuisimpaan tulokseen.
 - Terveydenhuollon kuormitus ja kapasiteetti
 - SOTE-palvelut
 - BKT:n kehitys 2021
 - Epävarmuus tulevaisuudesta
2. Erityisen haitallista olisi ajautua pakon edessä voimakkaisiin rajoituksiin
3. Väestön käyttäytymiseen liittyy merkittävää epävarmuutta: viestinnän rooli
4. Eriarvoistumisen ja huono-osaisuuden kehitystä kaikissa skenaarioissa, osin piilossa ja viiveistä