



Sosiaalipäivystys osana uudistuvaa sosiaali- ja terveydenhuoltoa

Haikko 16.5.2017

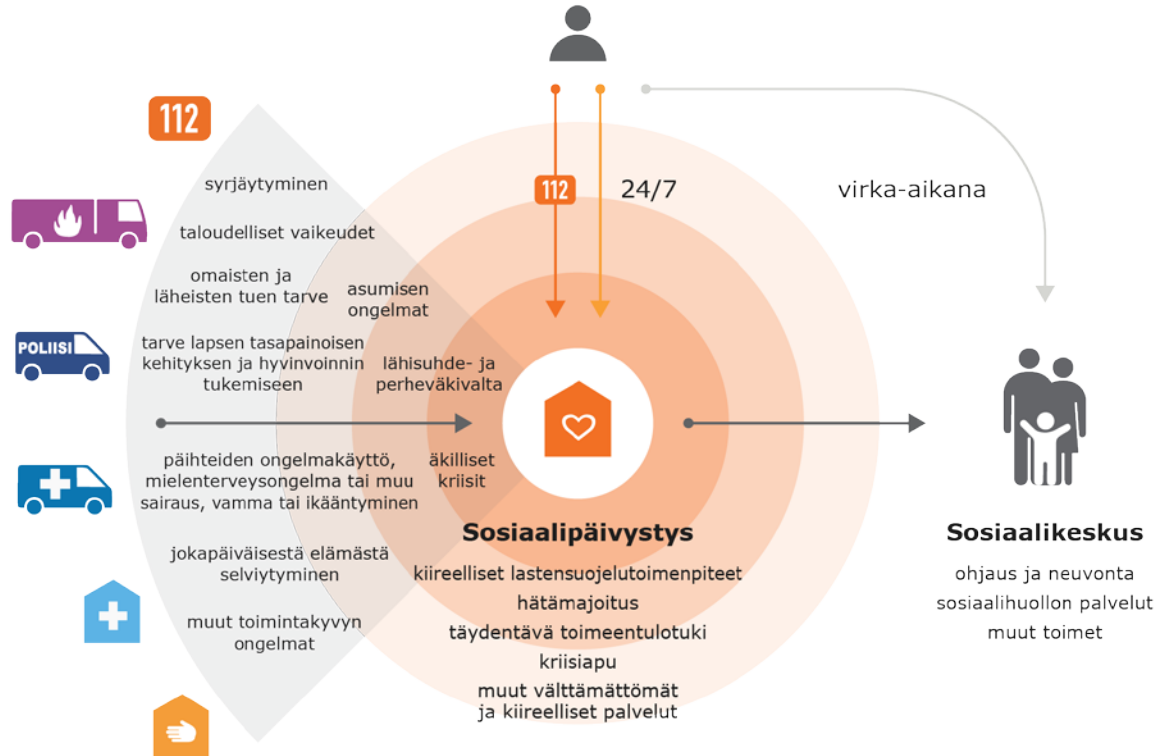
Sosiaalipäivystys

- Sosiaalihuoltolaissa (1301/2014) säädetään välttämättömän huolenpidon ja toimeentulon turvaamisesta (12§) sekä sosiaalipäivystyksestä (29§)
 - Jokaisella kunnassa oleskelevalla henkilöllä on oikeus saada kiireellisessä tapauksessa yksilölliseen tarpeeseensa perustuvat sosiaalipalvelut siten, ettei hänen oikeutensa välttämättömään huolenpitoon ja toimeentuloon vaarannu (ShL 12§)
- Sosiaalipäivystys kuuluu **kaiken ikäisille ja kaikille asiakasryhmille**.
- Palveluun on saatava yhteys ympäri vuorokauden kiireellisen ja välttämättömän avun turvaamiseksi
- Tiedot siitä, mistä sosiaalipalveluja voi hakea on julkaistava helposti saavutettavalla ja ymmärrettävällä tavalla.
- Asiakkailta tulee olla mahdollisuus saada suora yhteys sosiaalipäivystäjään.

Sosiaalipäivystyksen järjestämisestä

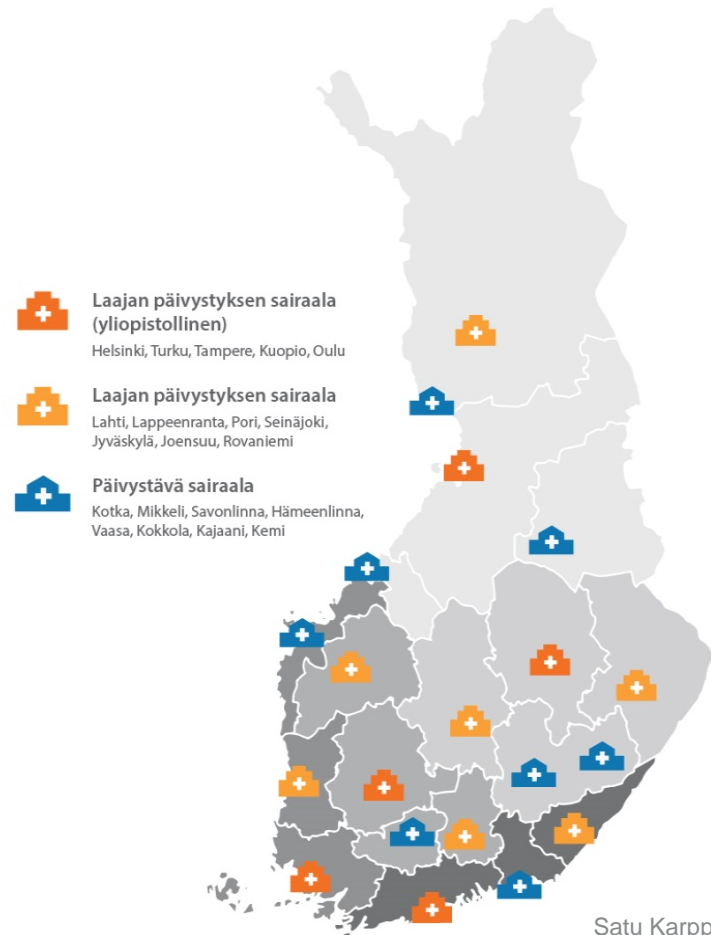
- Päivystävässä yksikössä on oltava riittävät voimavarat ja osaaminen, jotta palvelun laatu ja asiakasturvallisuus toteutuvat.
- Sosiaalipäivystystyössä tulee olla tavoitettavissa virkasuhteinen sosiaalityöntekijä, jolla on laajat oikeudet päätösten tekemiseen
- Työ pitää järjestää niin, että päivystäjällä on mahdollisuus kotikäynteihin.
- Sosiaalipäivystystä toteutettaessa on toimittava yhteistyössä **ensihoitopalvelun**, terveydenhuollon päivystyksen, pelastustoimen, poliisin, hätäkeskuksen ja tarpeen mukaan muiden toimijoiden kanssa.

SOSIAALIPÄIVYSTYS



Jatkossa sosiaalipäivystystä on tarjolla myös noin 20 suurimmasta sairaalasta:

- 12 laajan ympärivuorokautisen päivystyksen yksikköä:
 - 5 yliopistollista sairaalaa: **Helsinki + HUS** alue, **Turku, Tampere, Kuopio, Oulu** ja
 - 7 muuta laajan päivystyksen keskussairaalaa: **Lahti, Lappeenranta, Pori, Seinäjoki, Jyväskylä, Joensuu ja Rovaniemi**
- Lisäksi nykyisten keskussairaaloiden yhteydestä: **Savonlinna, Hämeenlinna, Kotka, Vaasa, Mikkeli, Kokkola, Kajaani ja Kemi**
- Sosiaalipäivystyksen osalta järjestämisvastuussa on se kunta, jonka alueella mainittu sairaala on.



Päivystysuudistus sosiaalihuollossa



■ Suora yhteys sosiaalipäivystykseen

■ 112 hätätilanteissa

■ Muu sosiaalipäivystys alueellisen tarpeen mukaisesti

■ Muut keskussairaalat, joissa yhteispäivystyksen yhteydessä myös sosiaalipäivystystä, 8 kpl



■ Laajan ympärivuorokautisen päivystyksen keskussairaalat, 7 kpl



■ 5 yliopistollista keskussairaala



Yhteinen sosiaali- ja terveydenhuollon päivystys

- Säännös ei edellytä koko alueen sosiaalipäivystystoiminnan siirtämistä terveydenhuollon päivystyksen yhteyteen, vaan kunnilla on mahdollisuus kehittää sosiaalipäivystystyötä alueellisten tarpeidensa ja olemassa olevien hyvien toimintamalliensa pohjalta.
- Tavoitteena synergiahyöty, sujuvat palveluprosessit ja yhteistyön lisääntyminen.
 - Ensivaiheen kustannuslisäysten jälkeen yhteistyön tiivistäminen tuottaa kustannussäästöjä JA parempia palveluja

Sosiaali- ja terveydenhuollon yhteistyötä vahvistetaan ja selkeytetään:

- Tarkennuksia yhteistyöhön sosiaalihuoltolaissa (shl 29 a §) ja terveydenhuoltolaissa (thl 50 a§):
 - sosiaalipäivystys osallistuu psykososiaalisen tuen toteuttamiseen
 - mielenterveys- ja päihdetyön päivystystä toteutetaan osana sosiaali- ja terveydenhuollon päivystystä
 - terveydenhuollon henkilöstöllä on velvollisuus ohjata ilmeisen sosiaalihuollon tuen tarpeessa oleva henkilö sosiaalihuollon palveluihin kiireellisen ja kiireettömän hoidon arvioinnin yhteydessä



Sosiaalipäivystyksen ja ensihoitokeskusten yhteistyö parantaa kokonaisturvallisuutta

Ensihoitokeskuksen alueella olevan sosiaalipäivystyksen tehtävänä on:

1. Sovittaa yhteen Häätäkeskuslaitokselle annettava paikalliset ja alueelliset sosiaalitoimen hälytysohjeet
2. Osallistua alueellisten varautumis- ja valmiussuunnitelmien laatimiseen yhdessä muiden viranomaisten kanssa



Sosiaalipäivystystyön jatkokehittäminen

- SHL 29 a§: asetuksenantovaltuus
 - sosiaalipäivystysyksiköiden tehtävät
 - sosiaalipäivystyksen järjestämisen tavat
 - yhteistyö muiden toimijoiden kesken
 - päivystysyksiköiden alueellinen yhteistyö



Sosiaalipalvelujen keskittäminen

- palvelujen kokoaminen valtakunnallisesti ja alueellisesti muiden palvelujen yhteyteen
 - asiakasturvallisuus
 - laadun varmistaminen
 - vaativat ja harvoin tarvittavat palvelut
 - monen eri alan erityisosaaminen
- SHL 33 a §: asetuksenantovaltuus
 - valtakunnallisesti ja alueellisesti keskitettäviin palveluihin sisältyvät toimenpiteet
 - valtakunnallisten toimijoiden nimeäminen

Päivystysuudistuksen tavoitteet

- Sosiaalipäivystystoiminnan laatu ja vaikuttavuus paranee
- Sosiaalihuollon palvelujen saatavuus ja saavutettavuus parantuu
- Sosiaali- ja terveydenhuollon välinen integraatio ja asiakaslähtöiset palveluprosessit vahvistuvat
- Sosiaalihuollon rooli yhtenä turvallisuusviranomaisena kasvaa
- Alueellinen varautuminen ja kyky vastata häiriötilanteisiin parantuu
- Poikkihallinnollinen yhteistyö lisääntyy





Kiitos