



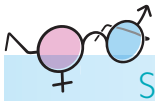
Sukupuolivaikutusten tarkistuslista

1/4

I YLEISTÄ	KYLLÄ	EI	SELVITÄ
<p>Edistääkö ehdotus naisten ja miesten välistä tasa-arvoa?</p> <ul style="list-style-type: none">• Ovatko naiset ja miehet ehdotuksen mukaan tosiasiallisesti tasa-arvoisessa asemassa?• Onko naisten ja miesten erityistarpeet ja tilanteet tunnistettu riittäväällä tavalla?• Tarvitaanko tasa-arvon toteuttamiseksi vain toiseen sukupuoleen kohdistuvia erityisratkaisuja?• Vaikuttaako ehdotus naisten ja miesten välisen tasa-arvon toteutumiseen pidemmällä aikavälillä?			

2 TALOUDELLINEN ASEMA	KYLLÄ	EI	SELVITÄ
<p>Vaikuttaako ehdotus eri tavoin naisten ja miesten taloudelliseen asemaan?</p> <ul style="list-style-type: none">• Mitkä ovat vaikutukset esimerkiksi palkkaukseen, verotukseen tai ansiosidonnaisiin etuuksiin?• Kohdistuuko taloudellinen etu tai haitta erityisesti toiseen sukupuoleen?			

3 PÄÄTÖKSENTEKO	KYLLÄ	EI	SELVITÄ
<p>Onko ehdotuksella erilaisia vaikutuksia naisten ja miesten osallistumis- tai vaikutusmahdollisuuksiin?</p> <ul style="list-style-type: none">• Vahvistaako se molempien sukupuolten mahdollisuutta osallistua tasapuolisesti kaikkien alojen päätöksentekoon?			



4 TYÖELÄMÄ	KYLLÄ	EI	SELVITÄ
<p>Onko ehdotuksella erilaisia vaikutuksia naisten ja miesten asemaan työelämässä?</p> <ul style="list-style-type: none">• Vaikuttaako se eri tavoin nais- ja miesvaltaisten alojen työllisyyteen, työsuhteen ehtoihin, palkkaukseen tai työoloihin?• Tarvitaanko erityisratkaisuja naisten tai miesten työmarkkina-aseman turvaamiseksi tai esimerkiksi alalle rekrytoitumisen ja urakehityksen edistämiseksi?• Heikentääkö vai vahvistaako ehdotus alojen ja ammattien eriytymistä sukupuolen mukaan?• Edistääkö ehdotus työntekijöiden mahdollisuuksia yhdistää työ ja perhe-elämä?			

5 ELINKEINOELÄMÄ	KYLLÄ	EI	SELVITÄ
<p>Kohdistuvatko ehdotuksen vaikutukset eri tavoin nais- ja miesvaltaisten toimialojen yrityksiin tai eri kokoiisiin yrityksiin?</p> <ul style="list-style-type: none">• Heikentääkö ehdotus jommankumman sukupuolen mahdollisuutta toimia yrittäjänä?• Tarvitaanko erityisratkaisuja naisyrittäjyyden tukemiseksi?			

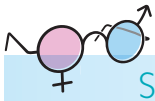
6 KOULUTUS	KYLLÄ	EI	SELVITÄ
<p>Tukeeko ehdotus alasta riippumatta molempien sukupuolten koulutusmahdollisuuksia ja ammatillista kehitystä?</p> <ul style="list-style-type: none">• Tarvitaanko erityisratkaisuja jommankumman sukupuolen koulutusmahdollisuuksien tukemiseksi?• Tarvitaanko erityisratkaisuja koulutusalojen sukupuolenmukaisen eriytymisen lieventämiseksi?			



7 VANHEMMUUS	KYLLÄ	EI	SELVITÄ
<p>Tukeeko ehdotus sekä naisten että miesten mahdollisuuksia toimia vanhempina ja perustaa perhe?</p> <ul style="list-style-type: none">• Vaikuttaako ehdotus eri tavoin lähi- ja etävanhemman asemaan?• Kannustaako ehdotus perhevapaiden ja hoivavastuun tasaisempaan jakamiseen naisten ja miesten välillä?• Tarvitaanko erityisiä toimenpiteitä isyyden vahvistamiseksi?			

8 JULKISET PALVELUT	KYLLÄ	EI	SELVITÄ
<p>Kohdistuvatko ehdotuksen vaikutukset eri tavoin naisten ja miesten tarvitsemiin palveluihin ja tukimuotoihin?</p> <ul style="list-style-type: none">• Tarvitaanko erityisratkaisuja naisten tai miesten tarvitseman tuen ja palvelujen saatavuuden turvaamiseksi?			

9 HYVINVOINTI JA TERVEYS	KYLLÄ	EI	SELVITÄ
<p>Onko ehdotuksella erilaisia vaikutuksia naisten ja miesten henkiseen tai fyysiseen terveyteen, hyvinvointiin tai hyvinvoinnin jakautumiseen?</p> <ul style="list-style-type: none">• Ottaako ehdotus huomioon naisten ja miesten terveyden ja hyvinvoinnin riskitekijöiden eroavaisuudet?• Kaventaako ehdotus naisten ja miesten välisiä tai keskinäisiä terveyseroja?• Vahvistaako ehdotus molempien sukupuolten sosiaalista osallisuutta ja hyvinvointia?			



I0 TURVALLISUUS	KYLLÄ	EI	SELVITÄ
<p>Onko ehdotuksella erilaisia vaikutuksia naisten ja miesten kokemaan turvallisuuteen?</p> <ul style="list-style-type: none">• Onko ehdotuksessa otettu huomioon naisiin ja miehiin kohdistuvat erilaiset turvallisuusriskit kotona, työssä ja harrastuksissa?• Tarvitaanko erityistoimia naisiin kohdistuvan väkivallan vähentämiseksi?			

II YMPÄRISTÖ JA ELINOLOT	KYLLÄ	EI	SELVITÄ
<p>Vaikuttaako ehdotus eri tavoin naisten ja miesten elinoloihin tai arjen sujuvuuteen?</p> <ul style="list-style-type: none">• Onko ehdotuksessa otettu huomioon molempien sukupuolten tarpeet esimerkiksi yhdyskuntarakenteen, liikennesuunnittelun tai esteettömyyden suhteen?			

I2 VAPAA-AIKA	KYLLÄ	EI	SELVITÄ
<p>Tukeeko ehdotus naisten ja miesten, tyttöjen ja poikien mahdollisuuksia vapaa-ajan käyttöön ja harrastuksiin?</p> <ul style="list-style-type: none">• Tuetaanko molempien sukupuolten käyttämiä kulttuuri- ja liikuntapalveluja tasapuolisesti?			