

**Valinnanvapauden  
tiedonhallintapalvelut -  
tilannekatsaus ja  
yhteistyötarpeet**



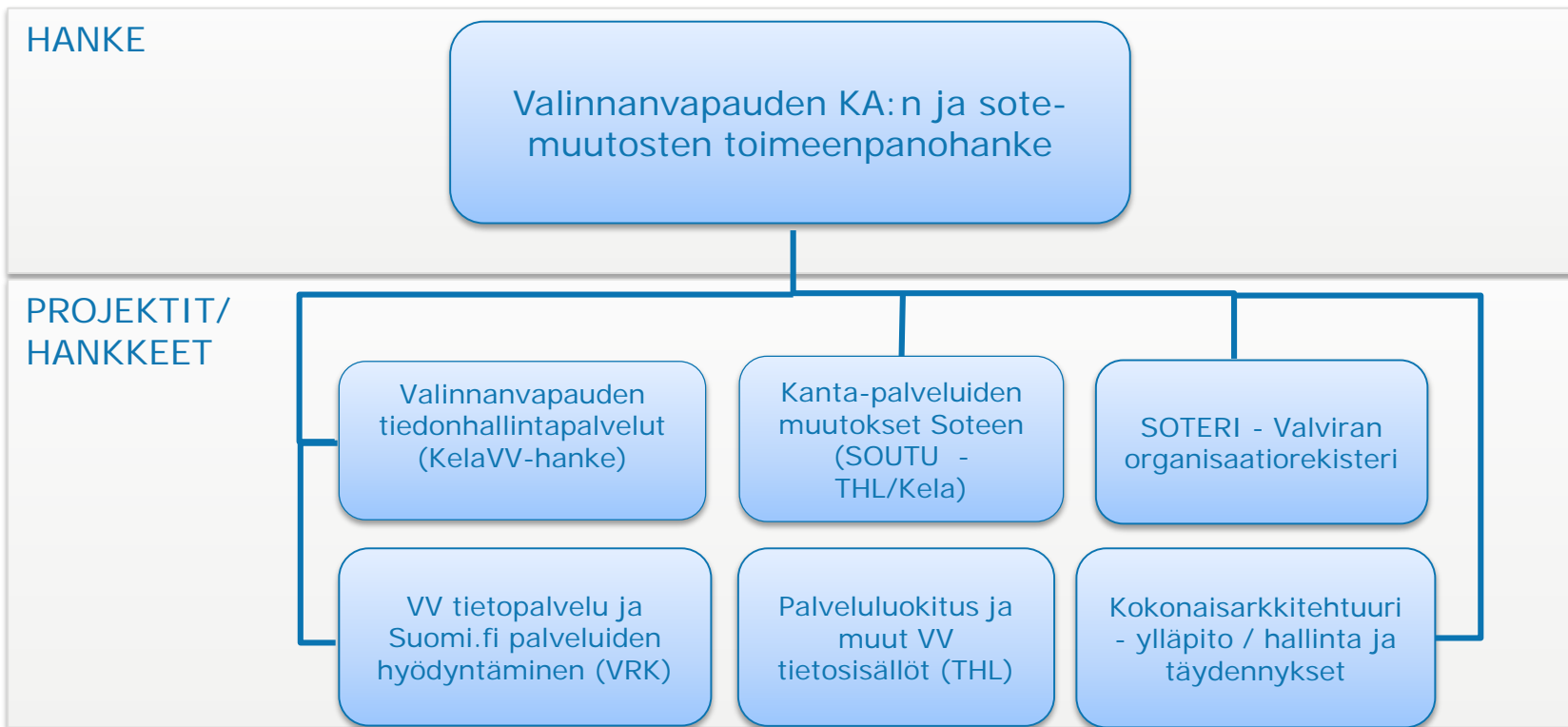
28.9.2018  
Jari Porrasmäe  
*ohjausosasto / DITI*



# AJANKOHTAISTA MINISTERIÖSTÄ

- Kesällä laaditty vastine ja täydennetty vastine VV-lakiin liittyen, mm. tietosuojaan liittyen täsmennyksiä säädöspohjaan
- VV lakiin tulleiden asiantuntijalausuntojen pohjalta laadittu vastineita, nämä STV:lle 31.8.2018
- Pidetty VV tiedonhallintapalveluita kehittävien toimijoiden kanssa syksyn starttitilaisuus (22.8.2018)
- Laadittu linjaus vv-lain, järjestämislain ja toisiolain yhteisvaikutuksista seurantapalvelun järkevän toteutuksen mahdollistamiseksi
- Suunniteltu avointa tilaisuutta VV palveluiden kehittämiseen liittyen - päiväksi valikoitunut 26.9.2018 - Helsinki, Kela pääatalo (+etäyhteys) **MERKATKAA PVM!**
- Valmisteltu pilottien yhteistyömallia (hanketoimisto) - tarve käynnistää yhteistyötä syksyllä kansallisesti kehittävien toimintojen sparraamista varten - kokeilut ja reformiministeriryhmän linjauksen mukaiset toimijat
- Valmisteltu etenemispolku VV palveluiden yhteisestä palvelumuotoilusta
- Markku on edistänyt henkilökohtaisen budjetin ja asiakassetelin arkkitehtuuritäsmennyksiä

# Sote-muutosten toimeenpanohankkeet



- **Sote-keskuspiloteille tarjottavat järjestelmät**
  - Tuottajahallintapalvelu
    - Mahdollistaa sote-keskustuottajien ilmoittautumiset ja sopimusten hallinnan
    - Käyttöliittymät kanta.fi-sivuilla järjestäjille ja tuottajille
  - Asiakkaan valinnan toteuttava palvelu
    - Valinta Omakannassa tai tuottajan tai järjestäjän käyttöliittymällä
  - Kiinteän korvauksen laskenta ja maksujen välittäminen järjestäjiltä tuottajille
  - Rajapinnat
    - Tuottajahallintapalvelu
    - Asiakkaan valinnan toteuttava palvelu
- **Asiakasneuvonnan ja –tuen järjestäminen piloteille**
  - Kansallisen tason yleisneuvonta Kanta-palveluista ja valinnanvapaudesta
  - Palvelukanavat
    - Puhelinpalvelu ja sähköposti kansalaisille, organisaatioille ja järjestelmäkehittäjille
    - Chat-robotti

# Mitä muuta valinnanvapausjärjestelmään suunnitellaan vuosina 2019-2021

Valinnanvapauden  
tiedonhallintapalvelut  
(KelaVV-hanke)

- **Suoran valinnan pilotoinnit**
  - Suunhoidon yksiköiden valinnanvapauden pilotointi
  - Uusia toiminnallisuuksia pilottien aikana
  - Migraatio kokeiluista pilotteihin
  - Uusia korvauslajeja (suoriteperusteiset, kannustinperusteiset ym.)
  - Asiakaspalautteen kerääminen
  - Raporttitoiminnot tuottajille ja järjestäjille
- **Maakunnan liikelaitoksen valinta tavoitetilassa**
- **Palvelutuotannon seurantapalvelu**
  - Suoritetietojen kerääminen potilastiedon arkistosta
    - suoriteperusteisia korvauksia varten
  - Käyntitietojen välittäminen potilastiedon arkistosta maakunnille
    - asiakasmaksujen hallintaa varten
  - Asiakaskohtaisten hebu- ja setelitietojen kerääminen setelijärjestelmistä
  - Setelituottajien tietojen integroiminen tuottajahallintapalveluun
    - Suomi.fi-integraatiota varten
- **Palveluntuottajien yhteiskuntavastuun tietopalvelu**

# Valinnanvapauspalveluiden tarpeet palvelusetelikokeiluista

- **Empiiristä tietoa nykykokeiluista kansallisen toteutuksen tueksi**
  - Raportointitarpeet järjestäjiltä ja tuottajilta
  - Korvausmallit ja niiden tekninen toteutus
  - Järjestäjän seuranta- ja arviointitiedon kerääminen
  - Asiakasprosessit ja asiakkaan digitaaliset palvelupolut
  - Asiakasmaksuprosessin kehittäminen
  - Asiakaspalautteiden kerääminen ja käsittely
  - Järjestäjäroolin erottaminen tuottajaroolista
  - Palvelusetelijärjestelmien kehittämistarpeet
  - Prosessien digitalisointi
  - Kansalliset luokittelutarpeet
- **Pilottien käytännön toteutuksen organisointi**

# Kanta-palveluiden muutokset

Kanta-palveluiden  
muutokset Soteen  
(SOUTU -  
THL/Kela)

- Maakunnan Kanta-palveluissa muodostuvan asiakirjasiirron toteutus - koodistot perustettu ja muutokset kiinnitetty, TTH käsittely käyty läpi (yhtiöitettävä 1.1.2019 mennessä)
- Siirtoajon suorituskykyä arvioitu, arkistossa kyetään muuttamaan n. miljoona asiakirjaa tunnissa (kuva-arkistossa 35 tuhatta), siirtoajon kesto n. 200 päivää (ajoa ajetaan 16 h / vuorokaudessa ei kiire aikana)
- Sote-käytönhallinnan projektissa valmistunut sote-käytönhallinnan sanasto, lokitietojen sisältö ja seuranta raportteja valmisteltu, määräysvalmistelua käyttövaltuuksien muodostamisesta
- Omakantan sote-keskus valinta toiminnallisuutta on edistetty ja se valmistuu pilotteja varten 2018 puolella
- Sote-asiakassuunnitelma ja asiakastietojen yhteiskäyttö - projektin laajuutta ja tavoitteita pohdittu, VV-lain täsmennykset ja tietosuoja-asetuksen mukainen eteneminen?
- Kanta-palveluiden palvelupyyntöjen yhdistämisestä tehty selvitystyö, esitelty toimittajayhteistyössä ja Viila-työpajassa
- Uusien sote-testiympäristöjen projekti on käynnistynyt
- Käyttönoton tuki ja asiakkuudenhallinnan muutokset - haasteita säädöspohjan aikataulujen kiinnittymisen suhteen

# VRK:n tilanne

VV tietopalvelu ja  
Suomi.fi palveluiden  
hyödyntäminen (VRK)

## Tehty:

- Suunniteltu Suomi.fin uusia karttakäyttöliittymiä, joissa palvelupaikkatietojen (ja erityisesti sote-palvelupaikkojen) esittäminen ja etsiminen kartalla helpottuu.
- Soterin tietomallin katselmointi ja tietomallin hyväksyntä. PTV rajapinnan muutoksien suunnittelua. Katselmoitu PTV:n toimintalogiikka liittyen Kanta.fi rajapinnasta saatavien tietojen hyödyntämiseen.

## Tulossa:

- Karttakäyttöliittymille käytettävyydestä. Vertailunäkymien pilotointivaiheen toteutuksen käyttöliittymäsuunnittelua ja määrittelyjä teknistä toteutusta varten. Mahdollisesti vertailupalvelun toteutuksen aloittaminen.
- PTV rajapinnan muutokset (liittyen Soteriin). Sote pohjakuvausten käytön rajoitusten suunnittelua ja toteutusta.





# Miten haluamme hyödyntää kokeiluja?

VV tietopalvelu ja  
Suomi.fi palveluiden  
hyödyntäminen (VRK)

- Millaisia vertailutietoja on ollut käytettävissä?
  - Mistä tiedot on saatu ja miten? (tekninen toteutus, asiakaskyselyt yms.)
  - Tiedon luotettavuus
- Millaista palautetta asiakkailta on tullut vertailusta?
- Millaisia ongelmia on esiintynyt?
- Yllätykset?
- Kuinka paljon palvelua on käytetty? (vertailu, siirtymät yksityisille)
- Millaisia vertailupalveluja on ollut käytössä?
- Haluamme demotilaisuuden vertailun toteutuksesta substanssiasiantuntijan pitämänä



# Valverista Soteriin - muutokset rekisteröintiin

- Valverista ollaan kehittämässä vuoden 2018 loppuun mennessä laajennettu Soteri-rekisteri uuden palveluntuottajalain (HE52/2017) mukaisesti.
  - Kaikkien palveluntuottajien osalta siirrytään rekisteröintimenettelyyn, myös julkisten
  - Yhden luukun periaate eli palveluntuottajan ei tarvitse toimittaa viranomaisen hallussa olevia tietoja toiselle viranomaiselle; Soterista viedään rajapintojen kautta tietoa muille viranomaisille mm VRK:n suomi.fi, Kelan Kanta-palveluihin ja THL:n koodistopalveluun
- Laki tulee näillä näkymin voimaan yksityisten palveluntuottajien osalta 1.1.2019 ja julkisten 1.1.2021
  - Vuoden 2019 alussa nykyiset yksityiset palvelutuottajat konvertoidaan uusittuun Soteri-rekisteriin. Tämä aiheuttaa Valverissa käyttökätkön vuoden -18 lopussa.
  - Syksy/talven 18/19 aikana tehdään toimintamalli ja suunnitelma siitä, miten Soterissa aloitetaan myös julkisten palveluntuottajien rekisteröinti

SOTERI - Valviran  
organisaatiorekisteri

# Valverista Soteriin - Pilotit

- **Yksityiset palveluntuottajat**, jotka osallistuvat pilotteihin, pääsevät täydentämään tietojansa suoraan Soteriin vuoden 2019 alussa – rekisteröintitieto välittyy rajapintojen kautta muihin viranomaisjärjestelmiin
- **Julkiset palveluntuottajat**, jotka osallistuvat pilotteihin, täydentävät tietojansa aluksi THL:n Sote-organisaatiorekisteriin. Pilottien aikana myös julkiset alkavat käyttämään Soteria.
- Kysymyksiä kokeiluille/piloteille
  - Mitä tietotarpeita järjestävällä maakunnalla on rekisteritiedoista?
  - Mitä tietotarpeita järjestävällä maakunnalla on valvontatiedoista?
  - Mitä ongelmia on ollut, kun nykyiset yksityisten ja julkisten palveluntuottajien tiedot ovat joskus poikenneet?
  - Mitä ratkaisuja on löydetty em. ongelmiin?

# OSAJOUKOT SOTE PALVELULUOKITUKSESSA

- 1) **Suoran valinnan palvelut sosiaali- ja terveydenhuollossa:** osajoukkoa käytetään kuvaamaan valinnanvapauslakiesityksen (HE 16/2018) 18 §:ssä mainitut, sosiaali- ja terveystieteiden keskuksessa ja suun hoidon yksikössä tarjottavat suoran valinnan palvelut.
- 2) **Asiakassetelillä tarjottavat palvelut sosiaali- ja terveydenhuollossa:** osajoukkoa käytetään käytetään kuvaamaan valinnanvapauslakiesityksen (HE 16/2018) 24 §:ssä mainitut maakunnan liikelaitoksen tuotantovastuulle kuuluvat, asiakassetelillä tarjottavat palvelut.
- 3) **Henkilökohtaisella budjetilla tarjottavat palvelut sosiaali- ja terveydenhuollossa:** osajoukkoa käytetään kuvaamaan valinnanvapauslakiesityksen (HE 16/2018) 27 §:ssä mainitut maakunnan liikelaitoksen tuotantovastuulle kuuluvat, henkilökohtaisella budjetilla tarjottavat palvelut.
- 4) **Palvelualat sosiaali- ja terveydenhuollon palveluntuottajien rekisteröinnissä:** osajoukkoa käytetään palveluntuottajalakiesityksen (HE 52/2017) 10 §:ssä mainitussa valtakunnallisessa palveluntuottajien rekisterissä (Soteri) määriteltäessä sosiaali- ja terveystieteiden palveluita tuottavien toimijoiden tarjoamia palveluja. Osajoukon mukaista ryhmittelyä käytetään palveluntuottajien ja sosiaali- ja terveystieteiden palvelujen rekisteröintiä, valvontaa ja tilastointia varten.

# LUOKITUS JULKAISTU 8/2018

- Lataa luokitus käyttöösi koodistopalvelusta:
  - <http://koodistopalvelu.kanta.fi/codeserver/pages/classification-view-page.xhtml?classificationKey=3023&versionKey=3383>
- Lähiviikkoina julkaistaan tuki- ja ohjemateriaalia luokituksen käyttöön
- Luokitusta kehitetään eteenpäin mm. piloteissa saatujen kokemusten perusteella



# AJATUKSIA SYKSYLLÄ EDISTETTÄVISTÄ TÖISTÄ

- Migraatiosuunnittelu - kuinka siirrytään kansallisten palveluiden käyttöön
- Rajapinnat
  - Asiakasvalintoihin liittyvät rajapinnat kuntoon ASAP
  - katselmointia kokeiluiden ja tietojärjestelmätoimittajien kanssa
- Soteri - kuinka pilottien julkisten sote-keskusten muodostamistyö hyödynnetään julkisten rekisteröitymisvelvoitteen toteutumisessa
  - (pilotti työssä syntyvä hyödyttäisi myöhempää rekisteröintivelvoitetta)
- Kansallisten palveluiden toteutettujen ominaisuuksien arviointia ja kentän kehittämistarpeiden huomiointia
- Yhteistyö kansallisten palveluiden kehittämissuunnitelman suhteen - suunnitelma 2019 ja 2020?



## Valinnanvapauden tiedonhallintapalvelut

### Lisätietoja:

Jari Porrasmaa

*Sähköposti:* jari.porrasmaa@stm.fi

*Twitter:* @porrasmaa

Sosiaali ja terveysministeriö

*Internet:* stm.fi

*Twitter:* @STM\_Uutiset

