



HÄMEENLINNAN
KAUPUNKI

Hämeenlinna

- **Effican tilastointi ja käytitietojen datan keräys**
 - Prodacapo
 - Hetut salattu
 - Mukana myös ESH tiedot
 - Laskennallinen hinta suoritteille -> vertailtavuus
 - Ennusteet tulevaisuuteen
 - Exreport
 - Myös hetu-tiedoilla haut
 - Helppo poimia tietty väestö esim. yhden palveluntuottajan asiakkaat
 - Effican raportointi
 - Perustyökalu Effican tietojen keräämiseen
 - Vaatii Excel pyörittämistä
 - Vaatii taustatietojen ymmärtämistä eniten

Keräävät samasta paikasta datan, mutta erilaisten tausta-asetusten vuoksi tulokset keskenään erilaisia.

- **Quriiri**

- Tekstiviesti kysely käyntien jälkeen
- Mahdollisuus tehdä lisäkysymyksiä, mutta tietojen jatkokäsittely vaatii paljon käsityötä
- Alkanut heinäkuussa 2018
- ” Olitko tyytyväinen saamaasi palveluun? ”

- **Portaalin asiakaskysely**

- Vaihtajille ja uudelleen vaihtajille omat kyselynsä
- Hetujen perusteella mahdollista lajitella esiin eri palveluntuottajien saamat palautteet

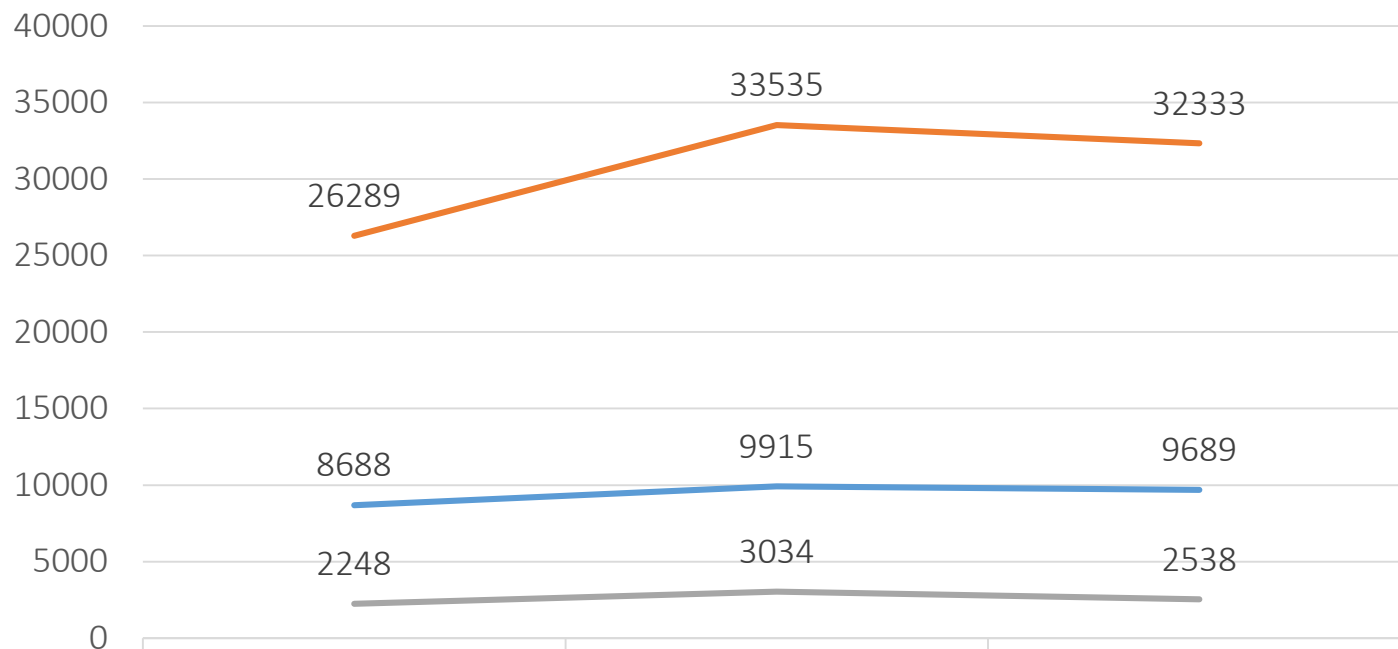
- **THL asiakaskysely tulossa**

- Kuinka kokeilut huomioitu?

Mitä seurataan...

- Vaihtajamääriä (kuukausittain, viikottain, palveluntuottajittain)
- Uudelleen vaihtaneita, uudelleen vaihtojen määrä/henkilö, julkiselle takaisin vaihtaneita
- Käyntimääriä (lri+hoitajat), kotikäynnit, käynnit suhteessa vaihtajamääriin/kaikista käynneistä
- Kapitaatiokorvausmääriä
- Kapitaatiokorvaus / käynti määriä
- Quriiri vastauksia
- Portaaliin kyselyvastauksia
- Diagnoosien kehittymistä (esim terveyden edistäminen, lievät infektioaudit jne)
- Vaihtaneiden ikää
- jne jne jne

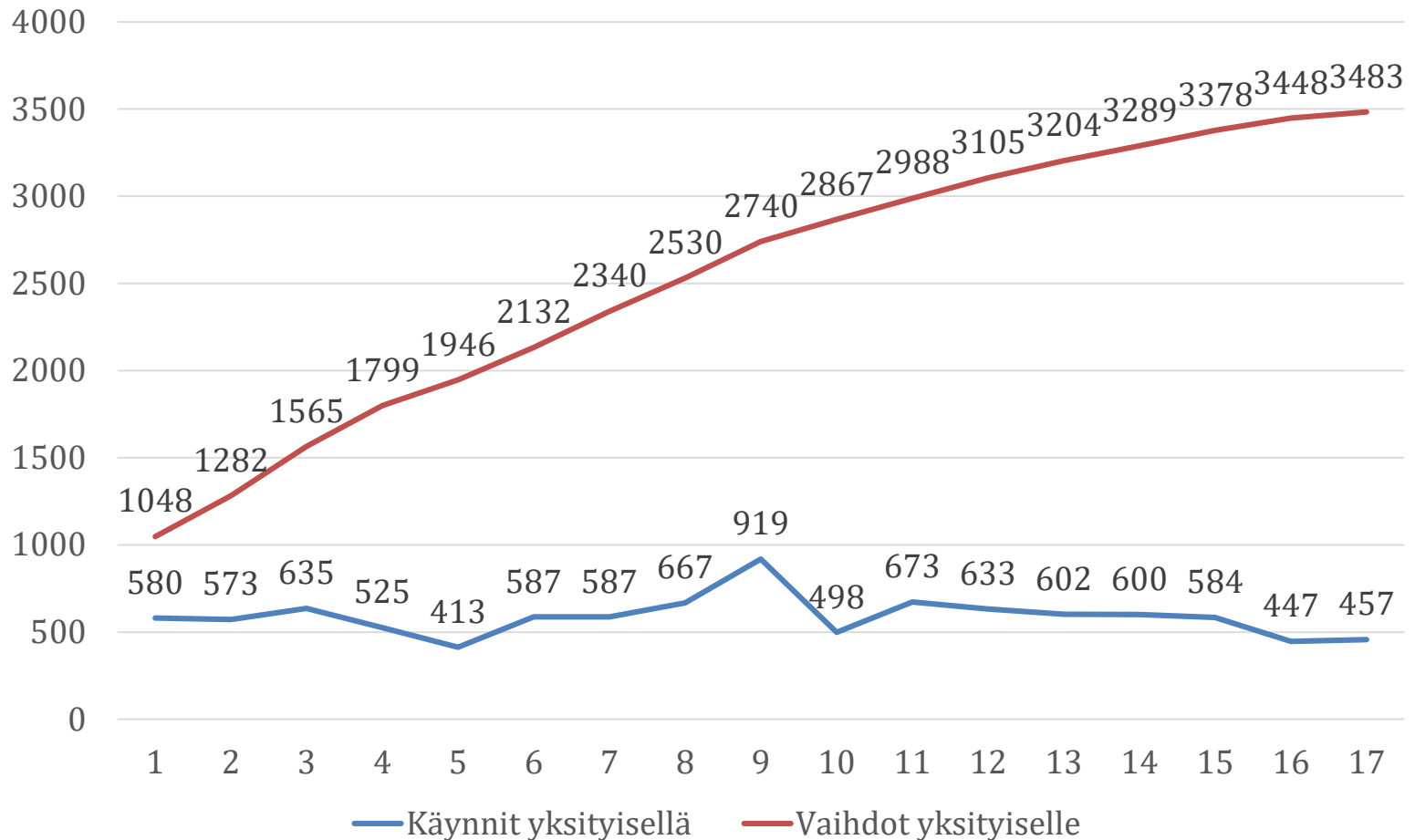
Asiakkaat – suoritteet –kustannukset 2016 – 2017 – 2018 (arvio) koko vv-väestö



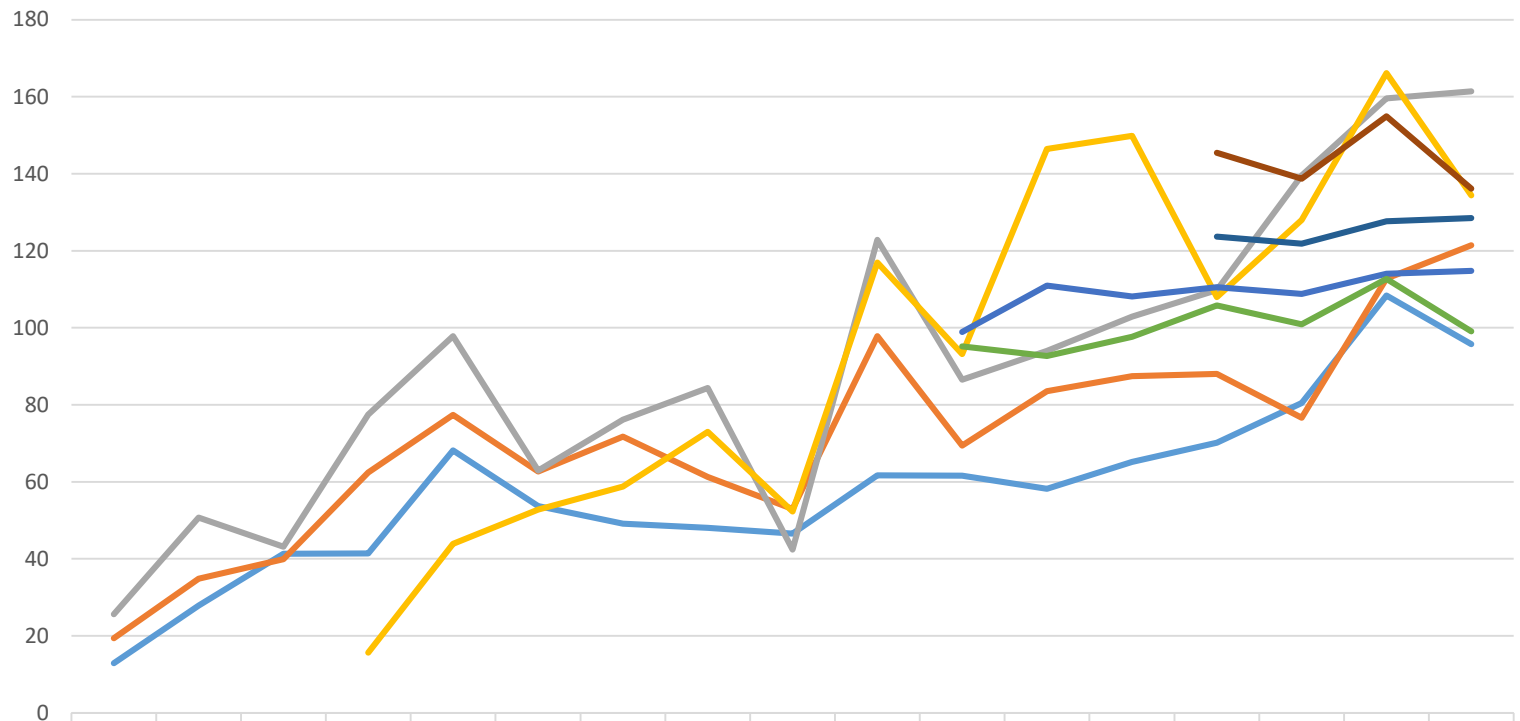
	2016	2017	2018
asiakkaita	8688	9915	9689
Suoritteet	26289	33535	32333
Kustannukset te	2248	3034	2538

asiakkaita Suoritteet Kustannukset te

Yksityiset palveluntuottajat: Käyntien ja vaihtajien trendit

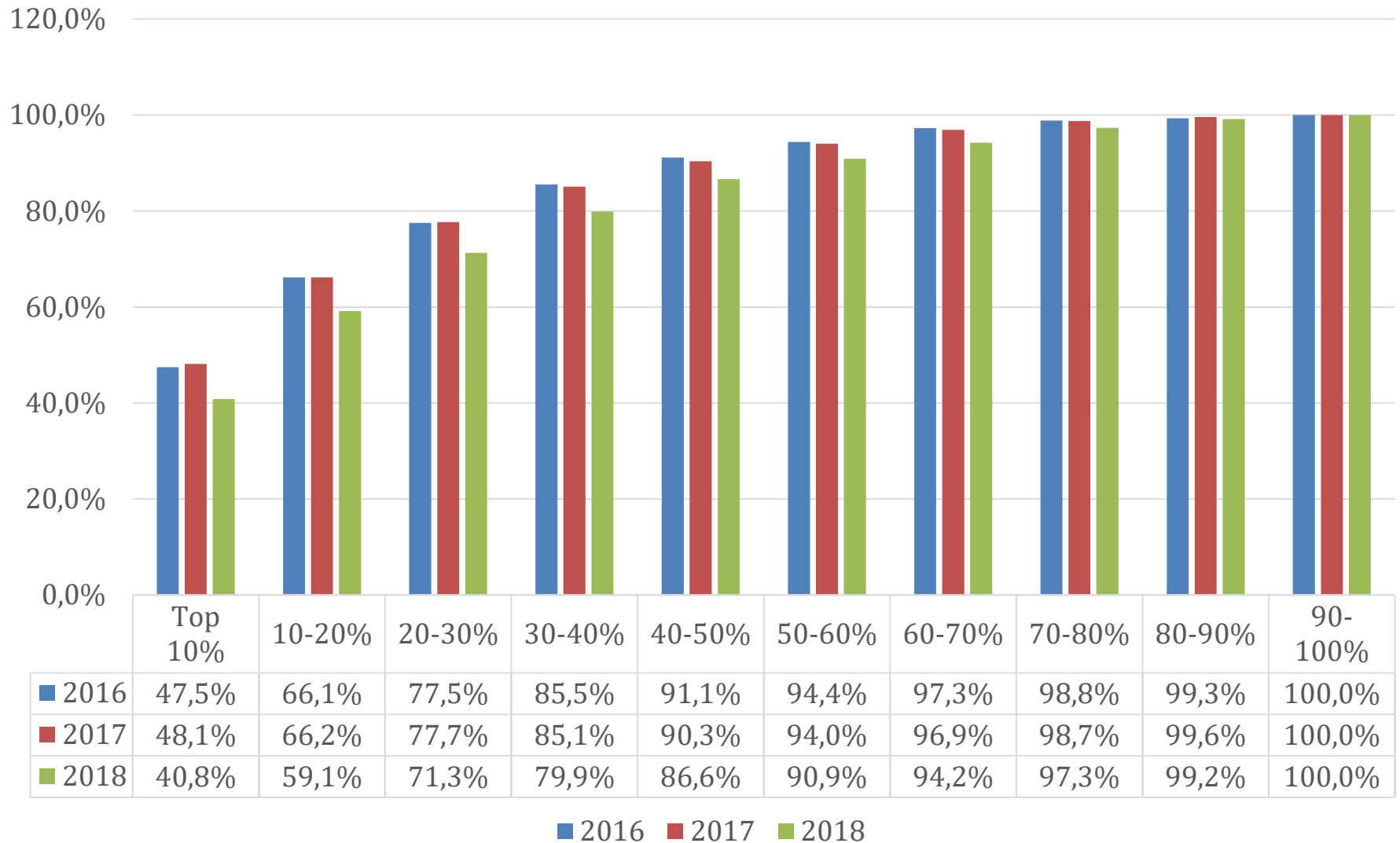


e / käynti palveluntuottajittain

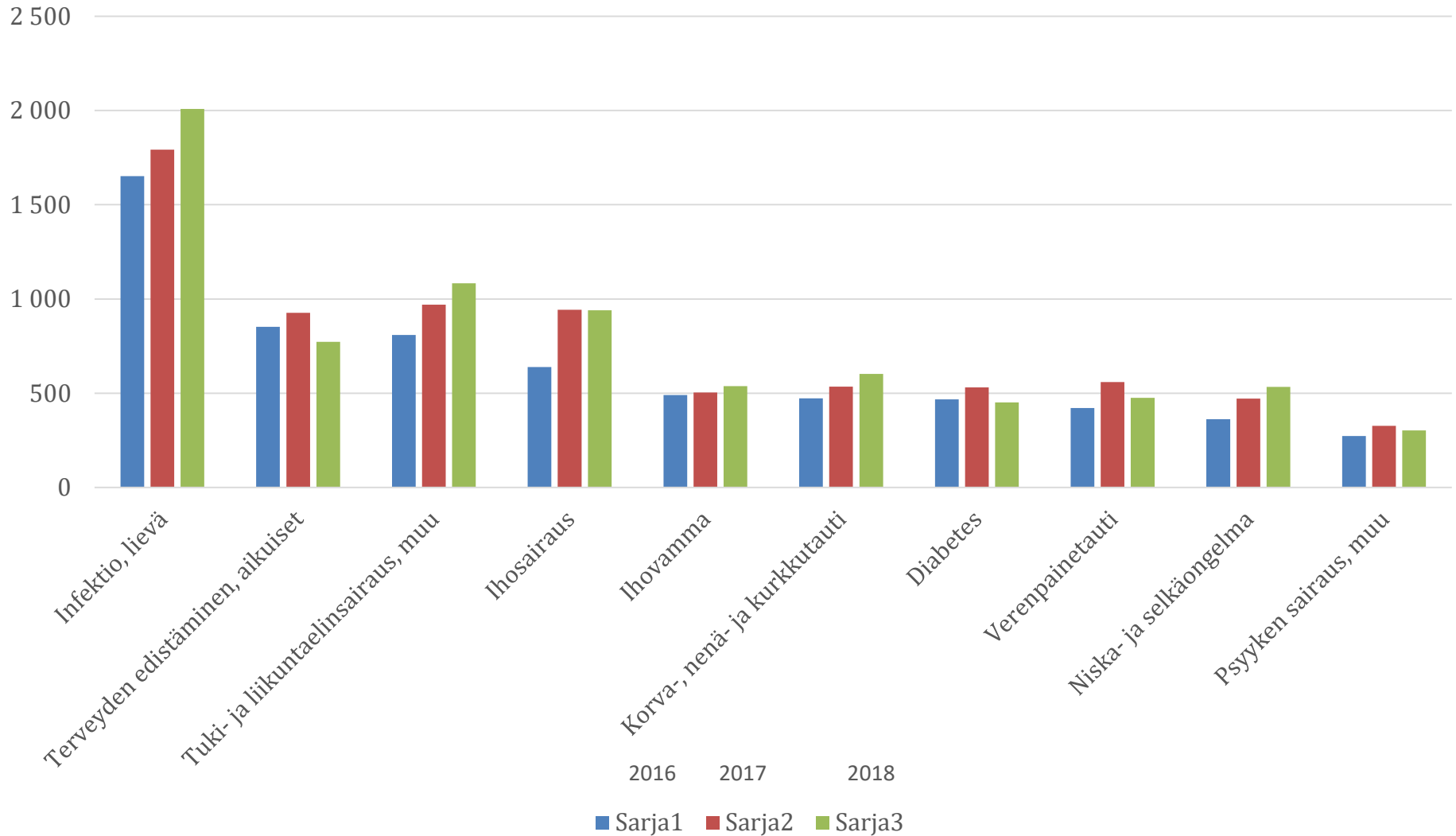


	Maalis	Huhti	Touko	Kesä	Heinä	Elo	Syys	Loka	Marras	Joulu	Tamm	Helmi	Maalis	Huhti	Touko	Kesä	Heinä
Palveluntuottaja 1	13	28	41	41	68	54	49	48	47	62	62	58	65	70	80	108	96
Palveluntuottaja 2	19	35	40	62	77	63	72	61	53	98	69	84	87	88	77	113	121
Palveluntuottaja 3	26	51	43	77	98	63	76	84	42	123	87	94	103	110	140	160	161
Palveluntuottaja 4				16	44	53	59	73	52	117	93	146	150	108	128	166	134
Julkinen 1											99	111	108	111	109	114	115
Julkinen 2											95	93	98	106	101	113	99
Julkinen 1 varjobudjetti														124	122	128	128
Julkinen 2 varjobudjetti														145	139	155	136

Suurkuluttajat 2016-2018



TOP10 pDRG ja niiden kehitys vv-väestöllä



Miten monelle eri henkilölle on tehty ensimmäinen käyntimerkintä kokeilualueilla maaliskuu-tammikuu 2016 -2018

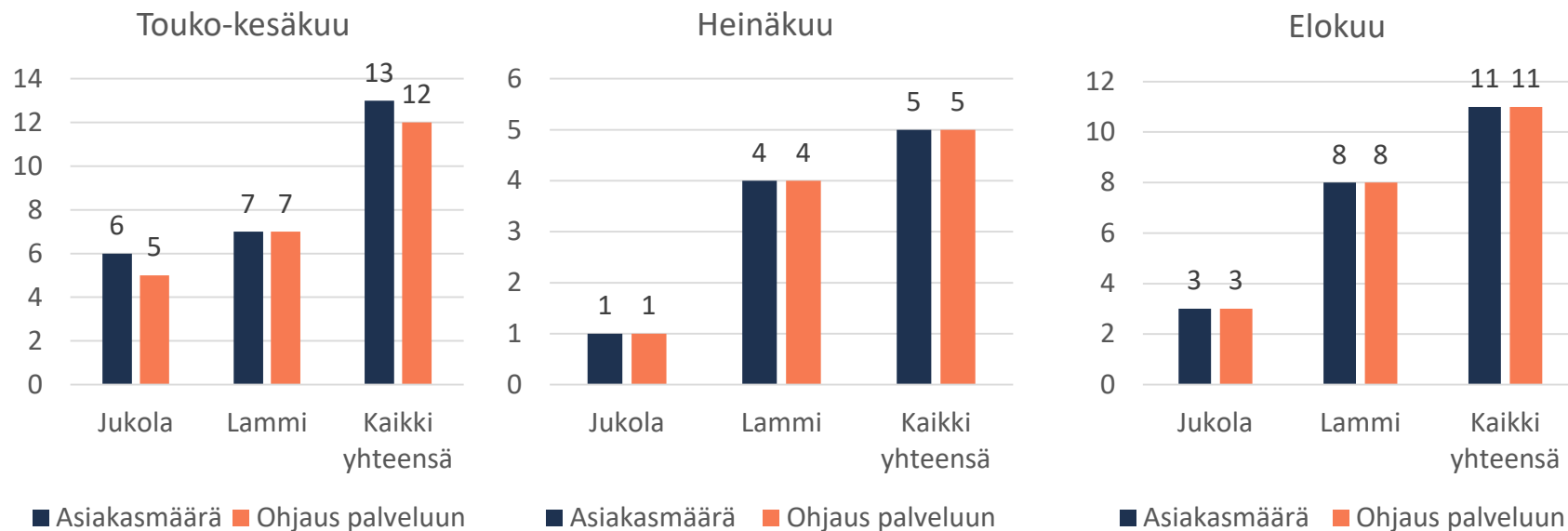
	2016maaliskuu- 2017 tammikuu	2017 maaliskuu – 2018 tammikuu
Maaliskuu	1 719	2 298
Huhtikuu	2 989	3 602
Toukokuu	4 009	4 840
Kesäkuu	4 802	5 699
Heinäkuu	5 398	6 361
Elokuu	5 979	7 021
Syyskuu	6 570	7 627
Lokakuu	7 136	8 315
Marraskuu	7 695	9 009
Joulukuu	8 132	9 405
Tammikuu	8 623	9 865

Muutos	
Henkilöt	%
1 242	14.4 %

Valinnasta 1. käyntiin

0 pv	980	30.1 %
1-7 pv	546	16.8 %
8-14 pv	205	6.3 %
15-21 pv	106	3.3 %
22-30 pv	78	2.4 %
31-60 pv	129	4.0 %
Yli 60 pv	373	11.5 %
Ei käyntejä	836	25.7 %

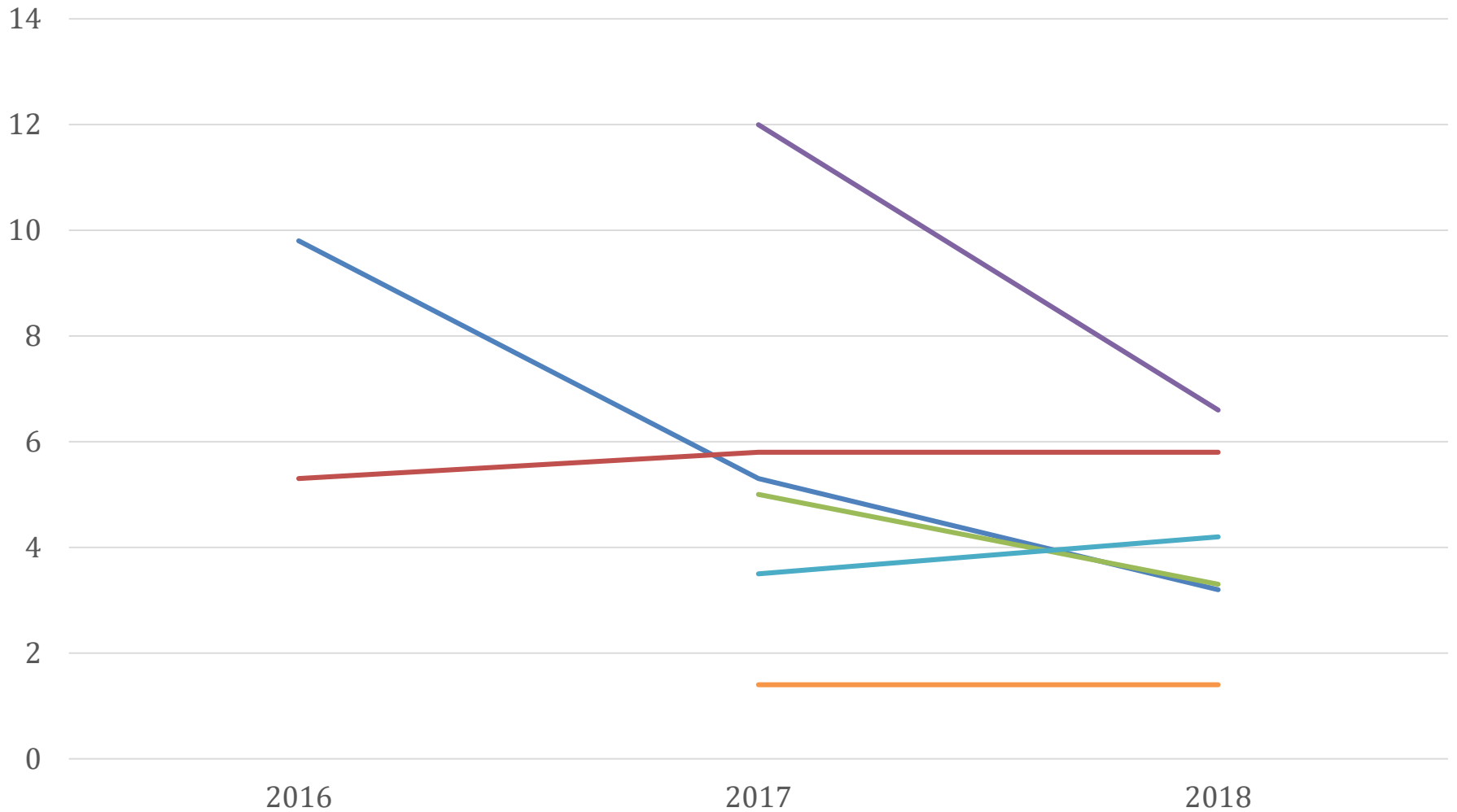
Sosiaaliohjaus Lammilla ja Jukolassa



Asiakasmäärä; 29 asiakasta / 2,5 asiakasta viikossa
Palveluohjauksia 28

Sosiaaliohjauksen käyttöaste 31,2%

Terveyden edistäminen, dg/100 käyntiä



Peittävyys: valinnet ja verrokki erikseen alueittain ja sukupuolen mukaan

Jukola	Mies	V. 2015	V. 2016	V. 2017		Jukola	Mies	V. 2015	V. 2016	V. 2017
	Valinnut	230	246	402			Verrokki	189	224	237
	Peitto %	38.3 %	40.9 %	66.9 %			Peitto %	31.6 %	37.4 %	39.6 %
Jukola	Nainen	V. 2015	V. 2016	V. 2017		Jukola	Nainen	V. 2015	V. 2016	V. 2017
	Valinnut	403	447	706			Verrokki	378	415	438
	Peitto %	43.9 %	48.7 %	77.0 %			Peitto %	41.2 %	45.2 %	47.7 %
Lammi	Mies	V. 2015	V. 2016	V. 2017		Lammi	Mies	V. 2015	V. 2016	V. 2017
	Valinnut	353	365	572			Verrokki	337	340	335
	Peitto %	51.6 %	53.4 %	83.6 %			Peitto %	49.1 %	49.6 %	48.8 %
Lammi	Nainen	V. 2015	V. 2016	V. 2017		Jukola	Nainen	V. 2015	V. 2016	V. 2017
	Valinnut	505	520	742			Verrokki	465	470	504
	Peitto %	61.4 %	63.3 %	90.3 %			Peitto %	56.6 %	57.2 %	61.4 %