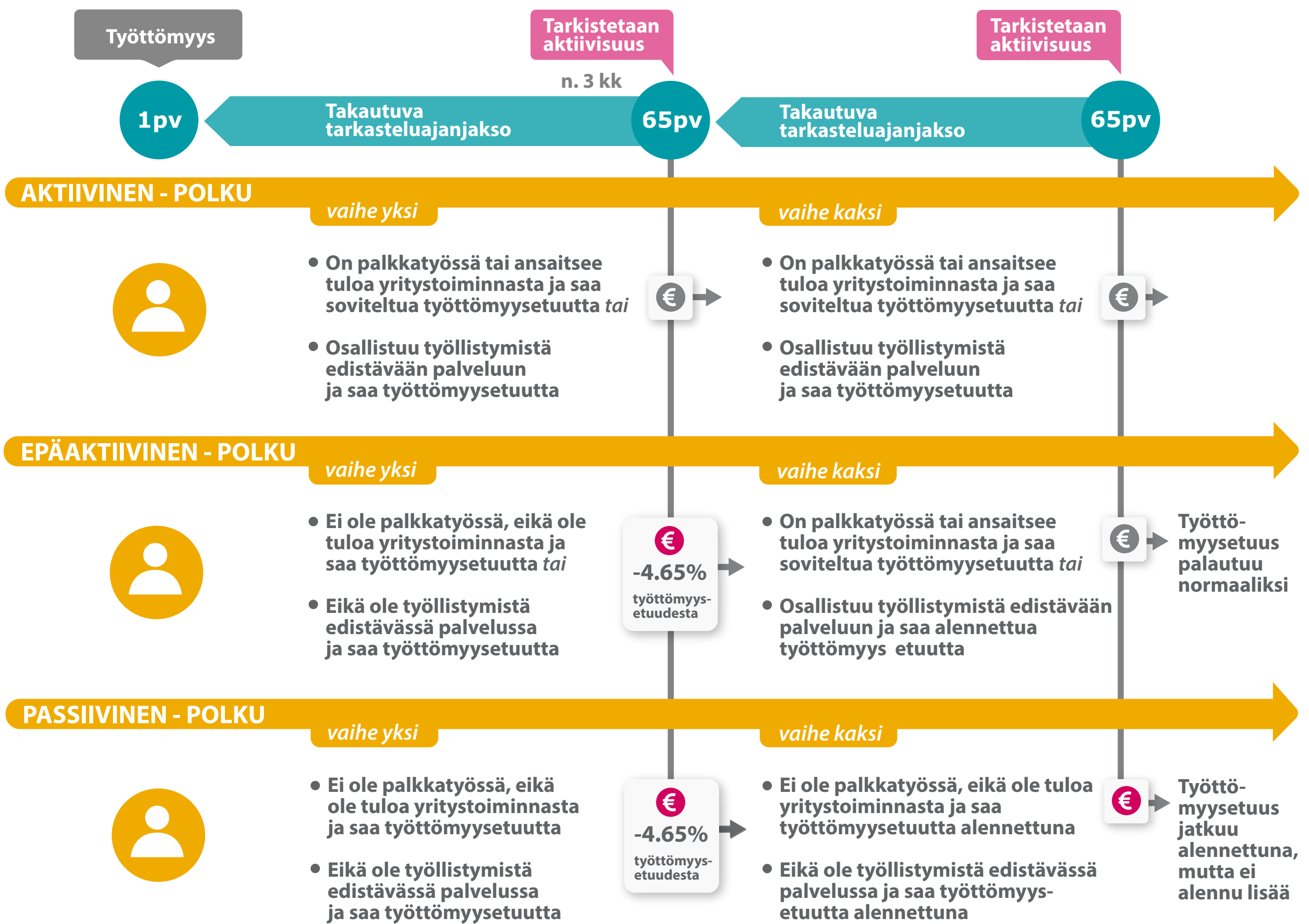


Hallituksen esitysluonnoksen mukainen aktiivisuus työttömyysturvan omavastuussa



KÄYTÄNNÖN ESIMERKKEJÄ AKTIIVISUUSPOLUISTA

AKTIIVINEN - POLKU



vaihe yksi

Aktiivisuuden tarkastelujakso 1.1.-1.4. (= 65 arkipäivää ma-pe) Henkilö tekee osa-aikatyötä 1,5 h/vko, eli yhteensä vähintään 18 tuntia 65 maksupäivän tarkastelujaksolla. Henkilö on osoittanut aktiivisuutensa.

697 työmarkkinatuki
+250 palkka

947 €

Jos henkilöllä palkka on kuukaudessa keskimäärin 250 euroa ennen veroja, palkka on pienempi kuin työttömyysturvassa sovellettu suojaosa (300 euroa kuukaudessa). Henkilö saa työmarkkinatuen täytenä ja tämän lisäksi palkkatulonsa kuukaudessa, eli yhteensä 697+250=947 euroa kuukaudessa.

vaihe kaksi

Koska henkilö osoitti aktiivisuutta vaiheessa 1, hän saa työmarkkinatukea normaalin suuruisena seuraavaltakin aktiivisuuden tarkastelun jaksolta 2.4.-1.7.

697 työmarkkinatuki
-100 vähennys

597 työmarkkinatuki

Jos henkilö nyt tekee osa-aikatyötä 2,5 h/vko, eli jälleen yhteensä vähintään 18 tuntia tarkastelujaksolla, hänen työmarkkinatukensa on normaalin suuruinen myös seuraavalla jaksolla, joka alkaa 2.7.

597 työmarkkinatuki
+500 palkka

1097 €

Koska henkilön työaika oli nyt korkeampi, hän saa palkkaa kuukaudessa 500 euroa ennen veroa. Hänen työmarkkinatukensa laskeutuu seuraavasti: Puolet palkasta, joka ylittää suojaosan, vaikuttaa työmarkkinatukeen. Täyttä työmarkkinatukea vähentäisi siis $(500-300)/2=100$ euroa kuukaudessa. Hänen työmarkkinatukensa olisi $697-100=597$ euroa. Henkilön ansiot kuukaudessa olisivat työmarkkinatuki + palkka, eli $597+500=1097$ euroa. Tämä on ennen veroja 400 euroa kuukaudessa enemmän kuin kokonaan työttömänä.

EPÄAKTIIVINEN - POLKU



vaihe yksi

Aktiivisuuden tarkastelu 1.1.-1.4. (=65 arkipäivää ma-pe) Henkilö ei ole palkkatyössä, ei saa tuloa yritystoiminnasta eikä osallistu työllistymistä edistävään palveluun 65 maksupäivän tarkastelujaksolla. Henkilö ei ole aktiivinen. Tällä tarkastelujaksolla henkilön työmarkkinatuki on normaalin suuruinen.

697 €

vaihe kaksi

Henkilö saa työmarkkinatuen alennettuna seuraavalta aktiivisuuden tarkastelun jaksolta, joka on 2.4.-1.7. Työmarkkinatuki on $697-4,65%=664,59$ euroa kuukaudessa eli 30,91 euroa päivässä normaalin 32,40 euron sijasta. Epäaktiivisuus ei kuitenkaan vaikuta takautuvasti ensimmäisen jakson työmarkkinatuen suuruuteen.

697 työmarkkinatuki
-4,65% vähennys

664,59 €

Jos henkilö nyt tekisi osa-aikatyötä 1,5 h/vko, eli yhteensä vähintään 18 tuntia tarkastelujaksolla, hänen työmarkkinatukensa palaa normaalin suuruiseksi seuraavalla jaksolla, joka alkaa 2.7.

PASSIIVINEN - POLKU



vaihe yksi

Aktiivisuuden tarkastelu 1.1.-1.4. (=65 arkipäivää ma-pe) Henkilö ei ole palkkatyössä, ei saa tuloa yritystoiminnasta eikä osallistu työllistymistä edistävään palveluun 65 maksupäivän tarkastelujaksolla. Henkilö ei ole aktiivinen. Tällä tarkastelujaksolla henkilön työmarkkinatuki on normaalin suuruinen.

697 €

vaihe kaksi

Henkilö saa työmarkkinatuen alennettuna seuraavalta aktiivisuuden tarkastelun jaksolta, joka on 2.4.-1.7. Työmarkkinatuki on $697-4,65%=664,59$ euroa kuukaudessa eli 30,91 euroa päivässä normaalin 32,40 euron sijasta. Epäaktiivisuus ei kuitenkaan vaikuta takautuvasti ensimmäisen jakson työmarkkinatuen suuruuteen.

697 työmarkkinatuki
-4,65% vähennys

664,59 €

vaihe kolme

Koska henkilö ei edelleenkään aktivoitunut jaksolla 2.4.-1.7, hänen työmarkkinatukensa on alennettu myös 2.7. alkaen. Työmarkkinatuen alentaminen ei kertaudu. Henkilön työmarkkinatuki on sama 664,59 euroa kuukaudessa myös 2.7. alkaen.

697 työmarkkinatuki
-4,65% vähennys

664,59 €